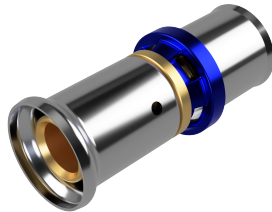


## 47P-20H20: Übergangskupplung U-TH-H 20x2,25mm auf Henco 20x2,0



### Kommerzielle Informationen

Henco Messing-Pressfittings – die beste Lösung für jede Situation.

47P Messing (CW625N) Pressfitting für den Übergang von Fremdmarken zu Henco

- Passend für Henco-Mehrschichtrohre mit Durchmesser 20 und 26 mm
- Gehäusematerial: Messing CW625N
- Anschluss 1: Henco-Pressse 20 mm oder 26 mm
- Anschluss 2: Pressanschluss 25x2,5mm oder 20x2,25mm
- Material der Presshülse: Edelstahl
- Material O-Ringe: EPDM
- Zulässige Pressprofile Henco Seite: TH/BE für Rohrdurchmesser 20 und 26 mm
- Zulässige Pressprofile Nicht-Henco-Seite: U-TH-H für Rohrdurchmesser 20 und 25 mm
- Für Trinkwasser und Heizung geeignet
- Beide Pressanschlüsse sind mit einer Leckerkennung ausgestattet (Leak Before Press-Funktionalität)
- Extrem druck- und temperaturbeständig
- Ausgestattet mit einem Stoßring zur Vermeidung von Elektrolyse
- Pressmäntel mit Sichtfenstern ausgestattet

#### Grundmaße der Einheit

Höhe	27 mm
Länge	64 mm
Breite	27 mm
Nettogewicht	0,068 kg

#### Zertifikate

#### Anwendungen

Trinkwasser, Heizung, Kühlung, Druckluft, Sanitär

#### Lösungen

Gebäudeinstallation, Tiefbau, Schiffbau, Industrie

## Technische Eigenschaften

Werkstoff des Anschlusses 1	Messing	Radius des Bogens	0 Millimeter
Oberflächenschutz Anschluss 1	unbehandelt	Rohraußendurchmesser Anschluss 1	20 Millimeter
Oberflächenbehandlung Anschluss 1	unbehandelt	Rohraußendurchmesser Anschluss 2	20 Millimeter
Werkstoff des Anschlusses 2	Messing	Länge	27 Millimeter
Oberflächenschutz Anschluss 2	unbehandelt	Mediumtemperatur (Dauerbetrieb)	-10 70 Grad Celsius
Oberflächenbehandlung Anschluss 2	unbehandelt	Max. Arbeitsdruck bei 20 °C	16 Bar
Form	gerade	Max. Betriebsdruck bei max. Mediumtemperatur	16 Bar
Ausführung	1-teilig		
Reduzierend	✘		
Exzentrisch	✘		
Systemgebunden	✘		
Anschluss 1	Pressmuffe		
Anschluss 2	Pressmuffe		
Konturcode Verbindung 2	TH		
Hauptfarbe Fitting	Messing		
Material Dichtung	Ethylen-Propylen-Dien-Kautschuk (EPDM)		
Mit Stoßnocken	✓		
Mit thermischer Isolierung	✘		
Mit Dichtungsmaterial	✘		
Verschlossen	✘		
Mit Verbindungsanzeige	✓		
Mit Entleerungsventil	✘		
Mit Entlüfter	✘		
FM-Prüfung	✘		
LPCB-Prüfung	✘		
ULC-Qualitätskennzeichen	✘		
UL-Prüfung	✘		
DIN-CERTCO-Zertifikat	✘		
VdS-geprüft	✘		
Mit TÜV-Zulassung	✘		
DVGW-Siegel für Gas	✘		
DVGW-Siegel für Wasser	✘		
Zertifiziert nach NF 545	✘		
KIWA-Prüfsiegel	✘		
Gastec QA Prüfung	✘		
KOMO-Prüfsiegel	✘		
Gastec QA - AR 214 (H2)	✘		
Typenzulassung nach BBR/EKS	✘		