

SERIE 7F Filterventilatoren en afvoerfilters



Design by MINELLI | FOSSATI

Filterventilatoren verkrijgbaar van grootte 1 tot en met 5

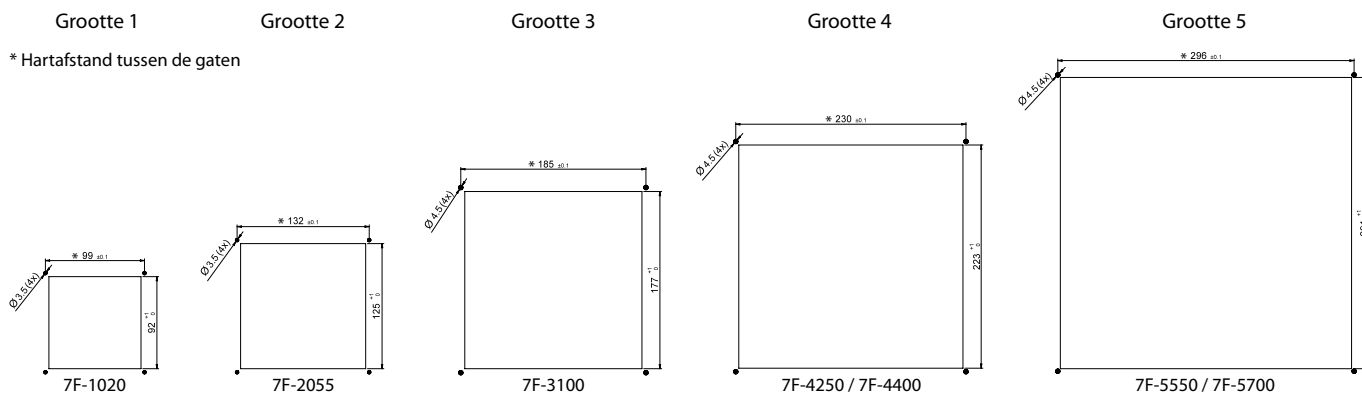
Voor constante temperaturen in schakelkasten, bedieningspanelen en overige behuizingen.

Types 7F.20: voor binnen. Types 7F.30: voor buiten.

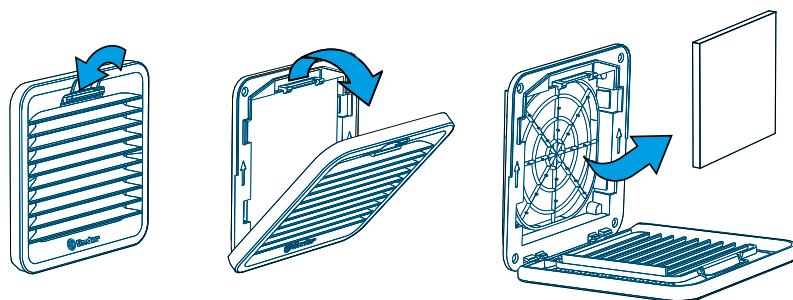
- Voedingsspanning: 120 V AC, 230 V AC of 24 V DC (afhankelijk van type)
- Eenvoudige vervanging van de filtermat
- Geringe inbouwdiepte
- Luchtcapaciteit (24...700)m³/h
- Tijdbesparende montage en onderhoud
- Geluidsarm
- Filterventilator in "blazende" uitvoering (7F.21 en 7F.31)
- Ook in de kleur zwart RAL 9004 verkrijgbaar
- Beschermingsgraad volgens EN 60529: IP 54
- Beschermingsgraad volgens EN 62262: IK 08
- Beschermingsgraad volgens NEMA (7F.20): Type 12
- Beschermingsgraad volgens NEMA (7F.30): Type 3R
- Afmetingen van 120 mm tot 320 mm

Standaard Filterventilator	Filterventilator in "blazende" uitvoering	Voedingsspanning (V AC 60 Hz)	Voedingsspanning (V DC)	Luchtcapaciteit (m ³ /h) vrije luchtstroom (50/60 Hz)	Luchtcapaciteit (m ³ /h) met afvoerfilter (50/60 Hz)	Nom. vermogen (W) (50/60 Hz)	Grootte	Standaard afvoerfilter	Filtermat
7F.x0.8.120.1020	7F.x1.8.120.1020	120 V AC	—	24/29	14/16.5	27/21	1 (120 x 120 mm)	7F.0x.0.000.1000	07F.15
7F.x0.8.230.1020	7F.x1.8.230.1020	230 V AC	—	24/29	14/16.5	23/18	1 (120 x 120 mm)	7F.0x.0.000.1000	07F.15
7F.x0.9.024.1020	7F.x1.9.024.1020	—	24 V DC	24	14	3.6	1 (120 x 120 mm)	7F.0x.0.000.1000	07F.15
7F.x0.8.120.2055	7F.x1.8.120.2055	120 V AC	—	55/63	40/45.5	30/25	2 (155 x 155 mm)	7F.0x.0.000.2000	07F.25
7F.x0.8.230.2055	7F.x1.8.230.2055	230 V AC	—	55/63	40/45.5	29/25	2 (155 x 155 mm)	7F.0x.0.000.2000	07F.25
7F.x0.9.024.2055	7F.x1.9.024.2055	—	24 V DC	55	40	7	2 (155 x 155 mm)	7F.0x.0.000.2000	07F.25
7F.x0.8.120.3100	7F.x1.8.120.3100	120 V AC	—	100/115	75/85.5	30/25	3 (209 x 209 mm)	7F.0x.0.000.3000	07F.35
7F.x0.8.230.3100	7F.x1.8.230.3100	230 V AC	—	100/115	75/85.5	29/25	3 (209 x 209 mm)	7F.0x.0.000.3000	07F.35
7F.x0.9.024.3100	7F.x1.9.024.3100	—	24 V DC	100	75	7	3 (209 x 209 mm)	7F.0x.0.000.3000	07F.35
7F.x0.8.120.4250	7F.x1.8.120.4250	120 V AC	—	250/295	195/228	42/48	4 (255 x 255 mm)	7F.0x.0.000.4000	07F.45
7F.x0.8.230.4250	7F.x1.8.230.4250	230 V AC	—	250/295	195/228	46/50	4 (255 x 255 mm)	7F.0x.0.000.4000	07F.45
7F.x0.9.024.4250	7F.x1.9.024.4250	—	24 V DC	250	195	43	4 (255 x 255 mm)	7F.0x.0.000.4000	07F.45
7F.x0.8.120.4400	7F.x1.8.120.4400	120 V AC	—	400/445	270/300	72/120	4 (255 x 255 mm)	7F.0x.0.000.4000	07F.46
7F.x0.8.230.4400	7F.x1.8.230.4400	230 V AC	—	400/445	270/300	69/112	4 (255 x 255 mm)	7F.0x.0.000.4000	07F.46
7F.x0.8.120.5550	7F.x1.8.120.5550	120 V AC	—	550/605	400/440	75/102	5 (320 x 320 mm)	7F.0x.0.000.5000	07F.56
7F.x0.8.230.5550	7F.x1.8.230.5550	230 V AC	—	550/605	400/440	76/116	5 (320 x 320 mm)	7F.0x.0.000.5000	07F.56
7F.x0.8.120.5700	7F.x1.8.120.5700	120 V AC	—	660/700	550/600	110/140	5 (320 x 320 mm)	7F.0x.0.000.5000	07F.55
7F.x0.8.230.5700	7F.x1.8.230.5700	230 V AC	—	660/700	550/600	106/120	5 (320 x 320 mm)	7F.0x.0.000.5000	07F.55

Boorsjablonen en snijpatronen voor de filterventilatoren en afvoerfilters



Vervangen van de filtermat



Montage rangschikking van filterventilator en afvoerfilter

