

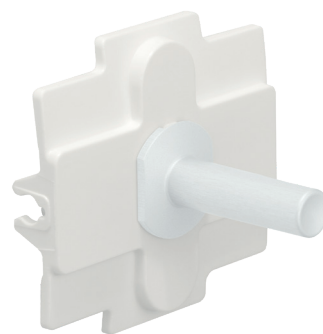
# Niko Toggle pour des fonctions d'interrupteur simple, couleur steel white coated

154-57001

4 ans de garantie

Le Niko Toggle s'enclenche sur la partie interrupteur de la fonction d'interrupteur simple. Enclenchez l'ensemble du Toggle sur la fonction correspondante avant de mettre en place la plaque de recouvrement Niko Toggle.

Le Niko Toggle se compose d'un connecteur à cliquet en plastique de haute qualité et durable qui fixe de façon permanente la tige. La tige est en aluminium laqué.



## Données techniques

Niko Toggle pour des fonctions d'interrupteur simple, couleur steel white coated.

- Matériau: aluminium laqué
- Couleur: laqué white (par approximation NCS S 1002 - B50G, RAL 000 90 00)
- Dimensions (HxLxP): 34.1 x 36.9 x 28.4 mm
- Marquage: CE

