

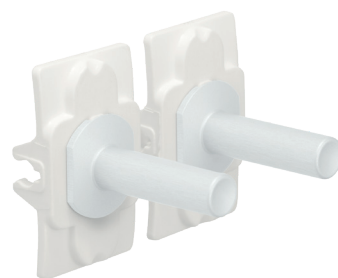
Ensemble Niko Toggle pour des fonctions d'interrupteur double, couleur steel white coated

154-57002

4 ans de garantie

L'ensemble Niko Toggle comporte une partie gauche et une partie droite. La partie gauche s'enclenche sur la fonction de l'interrupteur de gauche. La partie droite s'enclenche sur la fonction de l'interrupteur de droite. Enclenchez les deux parties du Toggle sur la fonction correspondante avant de mettre en place la plaque de recouvrement Niko Toggle.

L'ensemble Niko Toggle se compose d'un connecteur à cliquet en plastique de haute qualité et durable qui fixe de façon permanente les deux tiges. Les tiges sont en aluminium laqué.



Données techniques

Ensemble Niko Toggle pour des fonctions d'interrupteur double, couleur steel white coated.

- Matériau: aluminium laqué
- Couleur: laqué white (par approximation NCS S 1002 - B50G, RAL 000 90 00)
- Dimensions (HxLxP): 26.8 x 16.9 x 28.4 mm
- Marquage: CE

