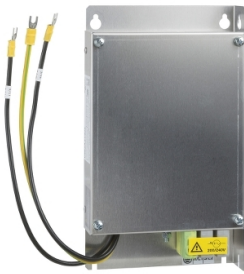


# Productinformatieblad

Specificaties



## extra EMC filter S6 M2 - 1- fasevoeding - 16 A

VW3A31403

EAN Code: 3389110689075

**Prijs: 140,65 EUR**

## Hoofd

range of product	Altivar
product or component type	EMC-inputfilter
bereik compatibiliteit	Lexium 05 Altivar 312 Altivar 31C Lexium 23 Plus Altivar 312 zonnepaneel Altivar Machine ATV320
compatibiliteit product	Servo-aandrijving LXM23 motor: 0,75 kW Servo-aandrijving LXM23 motor: 1 kW Servo-aandrijving LXM23 motor: 1,5 kW ATV312HU11M2 ATV312HU15M2 ATV31CU11M2 ATV31CU15M2 LXM05AD17F1 LXM05AD17M2 LXM05BD17F1 LXM05BD17M2 LXM05CD17M2 Variabele snelheidsaandrijving ATV320...C motor: 1,1 kW, 200...240 V enkelfasig Variabele snelheidsaandrijving ATV320...C motor: 1,5 kW, 200...240 V enkelfasig Variabele snelheidsaandrijving ATV320...W/ATV320...WS motor: 1,1 kW, 200...240 V enkelfasig Variabele snelheidsaandrijving ATV320...W/ATV320...WS motor: 1,5 kW, 200...240 V enkelfasig
productspecifieke toepassing	Radiostoring inputfilter
[In] rated current	16 A
thermische verliezen	6,9 W voor ATV31CU11M2
aantal fasen in netwerk	Enkelfasig

## Complementair

stroom aardlek	150 mA 50 Hz
nominale spanning net	200...240 V
tolerance	10 %
net weight	0,775 kg

## Omgeving

IP beschermingsgraad	IP20 IP41 (bovenste deel)
relatieve vochtigheid	0...93 % conform aan IEC 68-2-3
omgevingsluchttemperatuur voor werking	-10...50 °C
ambient air temperature for storage	-25...70 °C

De weergegeven prijs is de adviesprijs in euro excl. BTW. Deze kan onderhevig zijn aan korting. Neem contact op met uw lokale distributeur of detailhandel voor de daadwerkelijke prijs

<b>bedrijfshoogte</b>	<= 1000 m zonder stroomdeclassering 1000...3000 m met stroomdeclassering 1 % per 100 m
<b>trilling bestendigheid</b>	1 gn (f= 13...150 Hz) conforming to IEC 60068-2-6 1,5 mm piek naar piek (f= 3...13 Hz) conforming to IEC 60068-2-6
<b>schokbestendigheid</b>	15 gn voor 11 ms conform aan IEC 60068-2-27
<b>normen</b>	IEC 61800-3

## Verpakkingseenheid

<b>Unit Type of Package 1</b>	PCE
<b>Number of Units in Package 1</b>	1
<b>Package 1 Height</b>	5,0 cm
<b>Package 1 Width</b>	18,6 cm
<b>Package 1 Length</b>	24,2 cm
<b>Package 1 Weight</b>	632,0 g
<b>Unit Type of Package 2</b>	S03
<b>Number of Units in Package 2</b>	7
<b>Package 2 Height</b>	30,0 cm
<b>Package 2 Width</b>	30,0 cm
<b>Package 2 Length</b>	40,0 cm
<b>Package 2 Weight</b>	5,043 kg

## contractuele waarborg

<b>Garantie</b>	18 months
-----------------	-----------

## Environmental Data

Schneider Electric wil tegen 2050 de Net Zero-status hebben bereikt via partnerschappen in de toeleveringsketen, materialen met een lagere impact en circulariteit via onze doorlopende campagne "Use Better, Use Longer, Use Again" om de levensduur van producten en de recycleerbaarheid te verlengen.

[Uitleg van Environmental Data](#) >

[Hoe evalueren we de duurzaamheid van producten?](#) >

### Use Better

 <b>Materialen en verpakking</b>	
Pakket met gerecycleerd karton	Nee
Verpakkingen zonder kunststof	Nee
<a href="#">EU-richtlijn RoHS</a>	Voldoet pro-actief (Product valt niet onder de EU RoHS juridische scope)
REACH-regelgeving	<a href="#">REACH-verklaring</a>

### Use Again

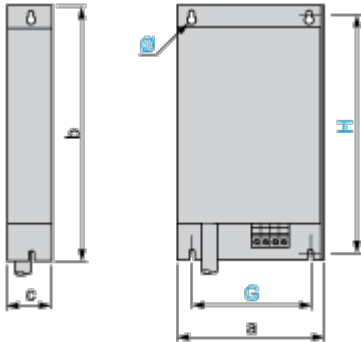
 <b>Herverpakken en herfabriceren</b>	
Terugname	No

Dimensions Drawings

Additional EMC Input Filters

---

Dimensions



Dimensions in mm

a	b	c	G	H	Ø
107	195	35	85	180	4.5

Dimensions in in.

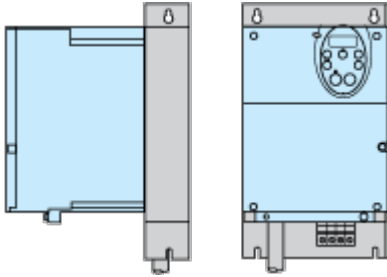
a	b	c	G	H	Ø
4.12	7.68	1.38	3.35	7.09	0.18

Mounting and Clearance

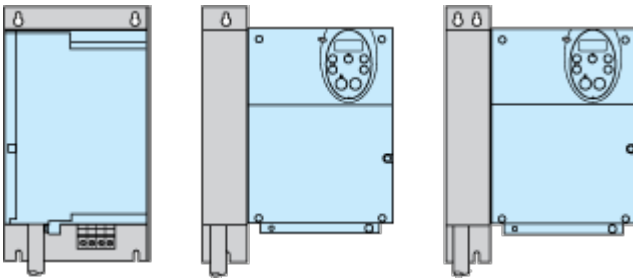
Additional EMC Input Filter

---

**Mounting the Filter under the Drive**



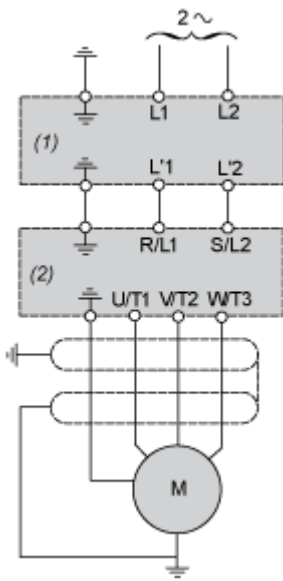
**Mounting the Filter next to the Drive**



Connections and Schema

Recommended Schema

---



- (1) Filter
- (2) Drive