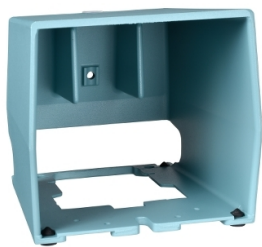


Productinformatieblad

Specificaties



Harmony XPE - Beschermkap voor blauwe metalen pedaalschakelaar

XPEZ901

EAN Code: 3389110600391

Prijs: 99,50 EUR

Hoofd

range of product	Harmony XPE
omschrijving toebehoren	Enkelvoudige beschermkap
type toebehoren	Beschermkap
product or component type	Beschermkap
categorie toebehoren	Afzonderlijke onderdelen Vervangende onderdelen
compatibiliteit product	XPEM
bestemming toebehoren	Metalen voetschakelaar

Complementair

net weight	1,2 kg
------------	--------

Verpakkingseenheid

Unit Type of Package 1	PCE
Number of Units in Package 1	1
Package 1 Height	17,500 cm
Package 1 Width	20,000 cm
Package 1 Length	21,000 cm
Package 1 Weight	1,180 kg
Unit Type of Package 2	P06
Number of Units in Package 2	30
Package 2 Height	75,000 cm
Package 2 Width	60,000 cm
Package 2 Length	80,000 cm
Package 2 Weight	48,400 kg

contractuele waarborg

Garantie	18 months
----------	-----------

De weergegeven prijs is de adviesprijs in euro excl. BTW. Deze kan onderhevig zijn aan korting. Neem contact op met uw lokale distributeur of detailhandel voor de daadwerkelijke prijs


Environmental Data

Schneider Electric wil tegen 2050 de Net Zero-status hebben bereikt via partnerschappen in de toeleveringsketen, materialen met een lagere impact en circulariteit via onze doorlopende campagne "Use Better, Use Longer, Use Again" om de levensduur van producten en de recycleerbaarheid te verlengen.

[Uitleg van Environmental Data](#) >

[Hoe evalueren we de duurzaamheid van producten?](#) >

Use Better

 Materialen en verpakking	
Pakket met gerecycleerd karton	Ja
Verpakkingen zonder kunststof	Ja
EU-richtlijn RoHS	Voldoet pro-actief (Product valt niet onder de EU RoHS juridische scope)
SCIP-nummer	451cade4-6b49-461c-ac92-e842df435b8f
REACH-regelgeving	REACH-verklaring

Use Again

 Herverpakken en herfabriceren	
Terugname	No

Image of product / Alternate images

Alternative



