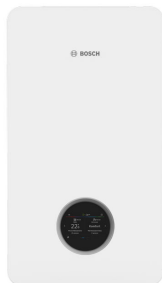


8738214160 - Binnenunit Compress 5800i AW 12 E



Product nr. **8738214160**
 Omschrijving Binnenunit Compress 5800i AW 12 E
 Merk (product) Bosch
 Serie (product) Compress 5800i AW
 Type (product) CS5800iAW 12 E



Opstelling apparaat	Binnenopstelling	Aansluitspanning	400 400 Volt
Geschikt voor bijverwarming CV	✓	Aantal fasen	3
Ruimtetemperatuur regeling	✓	Afzekering apparaat	16 Ampère
Type regeling	Weersafhankelijke regeling	Breedte	400 Millimeter
Soort optimalisatie	Ruimtesensor	Hoogte	710 Millimeter
Externe regeling nodig	✗	Diepte	300 Millimeter
Geschikt voor warm tapwater	✓	Gewicht	25 Kilogram
Warm tapwater regeling geïntegreerd	✓	Extern beschikbare druk systeempomp bij nom. flow	3 bar
Geschikt voor actieve koeling	✓	Max. verwarmingsaanvoertemperatuur	75 Graden Celsius
Geschikt voor zwembadwaterverwarming	✓	Nom. debiet afgiftesysteem	0,15 Liter per seconde
Zwembadregeling	✗	Max. werkdruk afgiftesysteem	3 bar
Regeling voor sturing CV-ketel	✓	Begrenzing max. opgenomen elektrisch vermogen	16 Ampère
Regeling voor sturing buffervat	✓	Uitwendige buisdiameter aansluiting afgiftesysteem	28 Millimeter
Modulerende compressor	✗		
Frequentie	50 Hz		
Nom. diameter centrale verwarming	28 mm		
Beschermingsgraad (IP)	IPX4		
Cascadeerbaar	✗		
Bediening op afstand	✓		
Data-overdracht via USB	✗		
Data-overdracht via internet	✓		
Data-overdracht via busverbinding	✗		
Type pomp (systeempomp)	Energiebesparend		
Type spanning pomp (systeempomp)	AC		
Toerenregeling pomp (systeempomp)	Ingebouwd		
Type toerenregeling (systeempomp)	Automatisch geregeld op dT		

8738214160 - Binnenunit Compress 5800i AW 12 E

Aansluiten en regelen meerdere afgifte systemen mogelijk	✓
Soft starter ingebouwd	✗
PED categorie in overeenstemming met 2014/68/EU	1

Leverancier	Artikelnr.	Lange omschrijving (artikel)
Bosch Thermotechniek	8738214160	Binnenunit Compress 5800i AW 12 E