

Itho Daalderop
Serviceset IoT-print 2G,3G en 4G

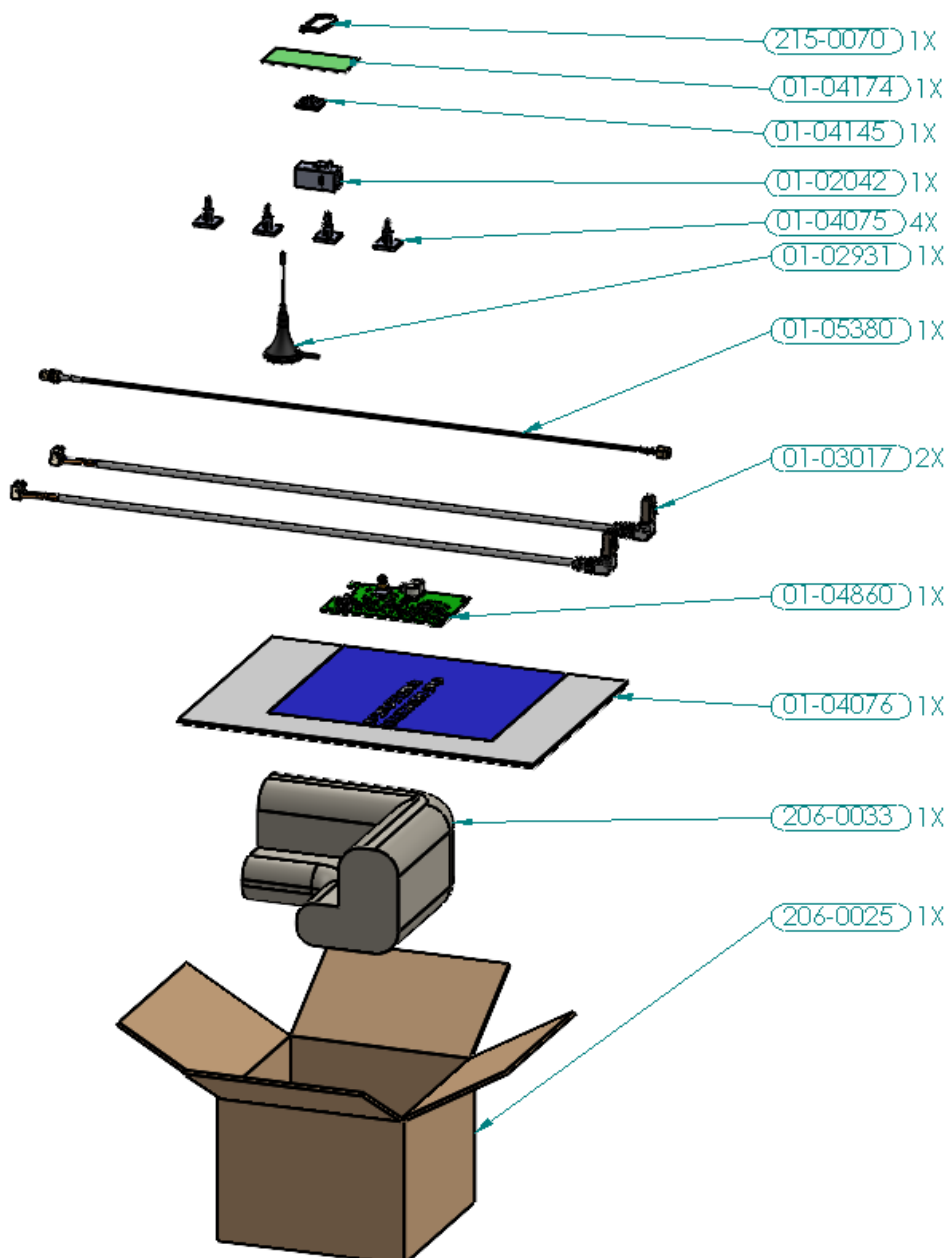
Installatie instructie

1. Controleer of alle onderdelen aanwezig zijn

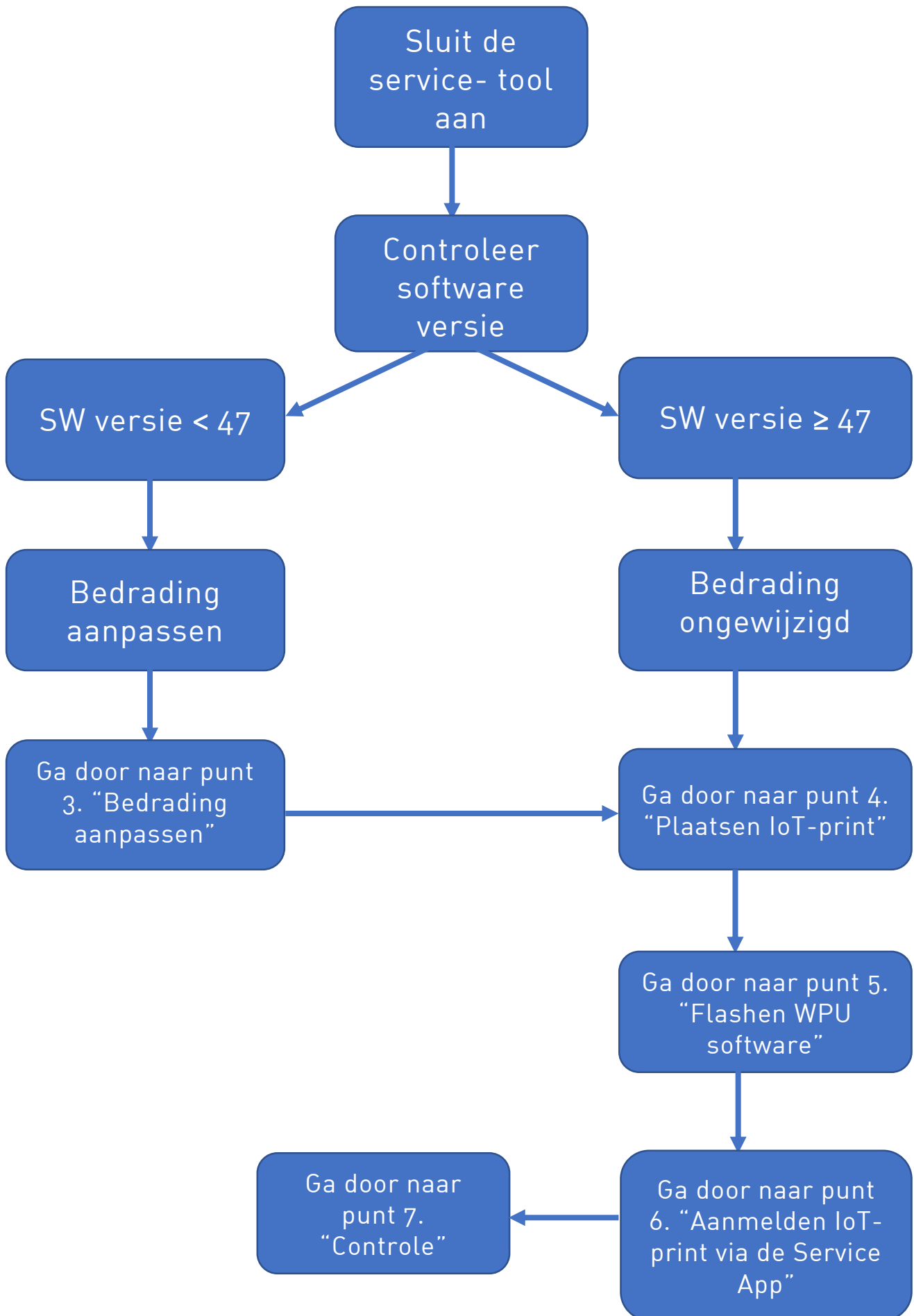
- 1x Cable Tie L-4-18-9-C (215-0070)
- 1x Sticker servicetool IoT-print (01-04174)
- 1x Plakzadel (01-04145)
- 1x RJ-45 Connector (01-02042)
- 4x Plakvoet (01-04075)
- 1x RF Antenne (01-02931)
- 1x 4G Cable intern SMA-SMA (01-05380)
- 2x RJ-45 Edge Connector Cable (01-03017)
- 1x IoT-print V1.1 (01-04860)
- 1x Handleiding Serviceset IoT-print 2-, 3- en 4G (01-04076)

Buiten set "05-00692" is het van belang om de volgende "Tools" mee te nemen tijdens de installatie:

- Programmer "E-LAB UPP1-X" met de nieuwste software.
- Servicemodule
- Servicetool (programma)



2. Volg de onderstaande flowchart



3. Bedrading aanpassen

Ombouw van een 4^e generatie WPU (PWM-gestuurde CV- en bronpompen)

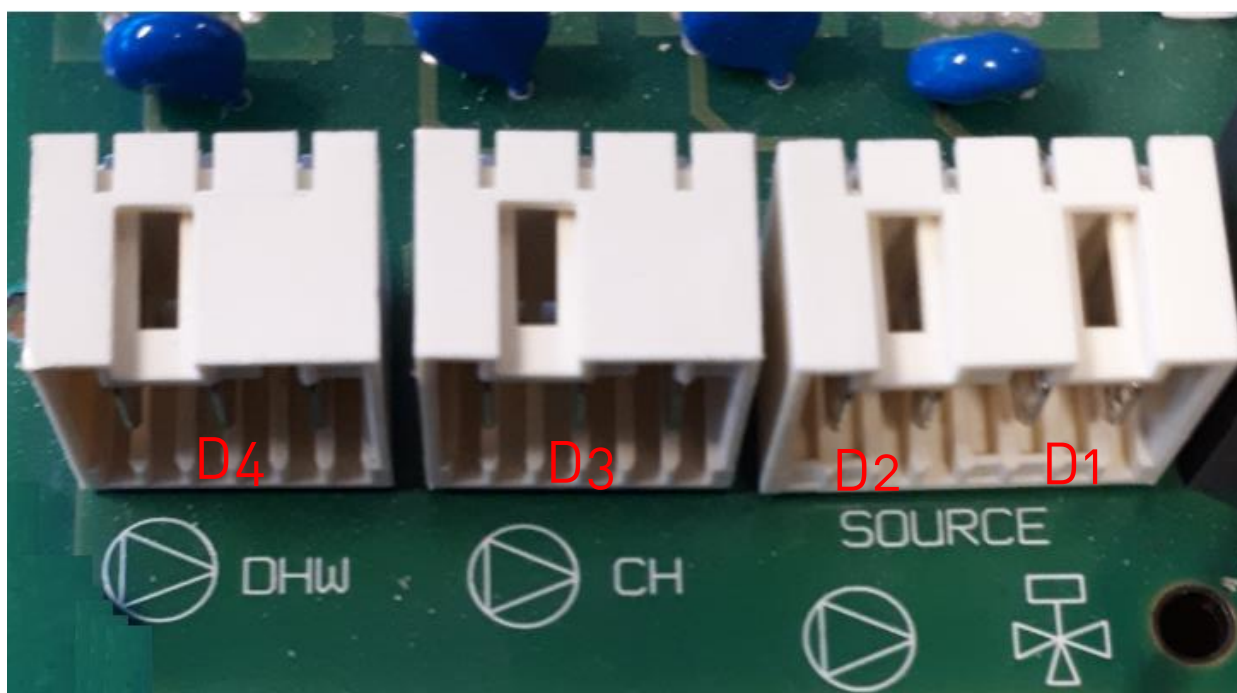
D4: ongewijzigd AC DHW-pomp

D3: Dient een hulprelais te schakelen dat de voeding van alle PWM-gestuurde pompen aan/uit schakelt. Dit hulprelais is in een deel van de 4^e generatie WPU's al geplaatst, maar niet op uitgang D3 aangesloten.

D2: indien C of CO-WPU klep open

D1: indien C of CO-WPU klep dicht

*De CO-klep werd in het verleden aangesloten in serie met de compressor magneetschakelaar, maar dient nu direct op D2 en D1 aangesloten te worden.



"Afbeelding van de pomp/klepaansluitingen WPU U1 print"

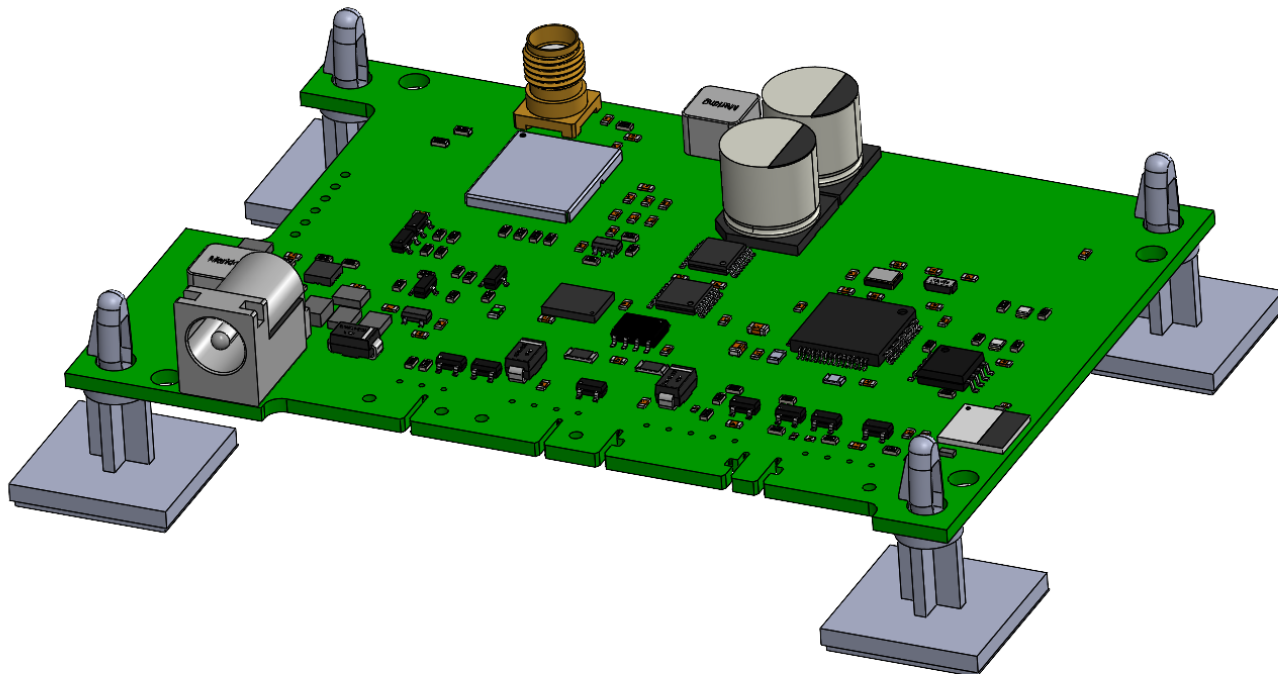
Let op: bij warmtepompenregelaars met 3-etage klemmen t.b.v. pompen en klemmen hoeft de bedrading niet aangepast te worden.

4. Plaatsen IoT-print

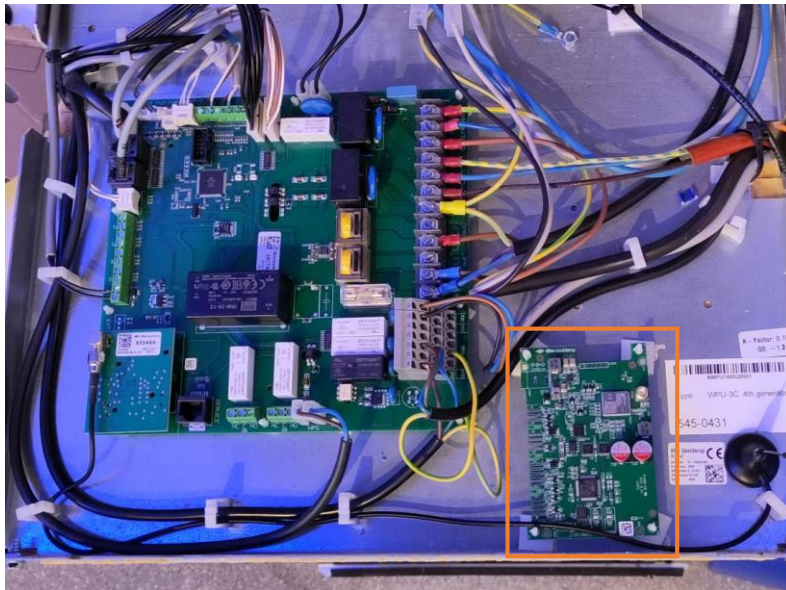
4.1 verwijder de blauwe kap van de WPU



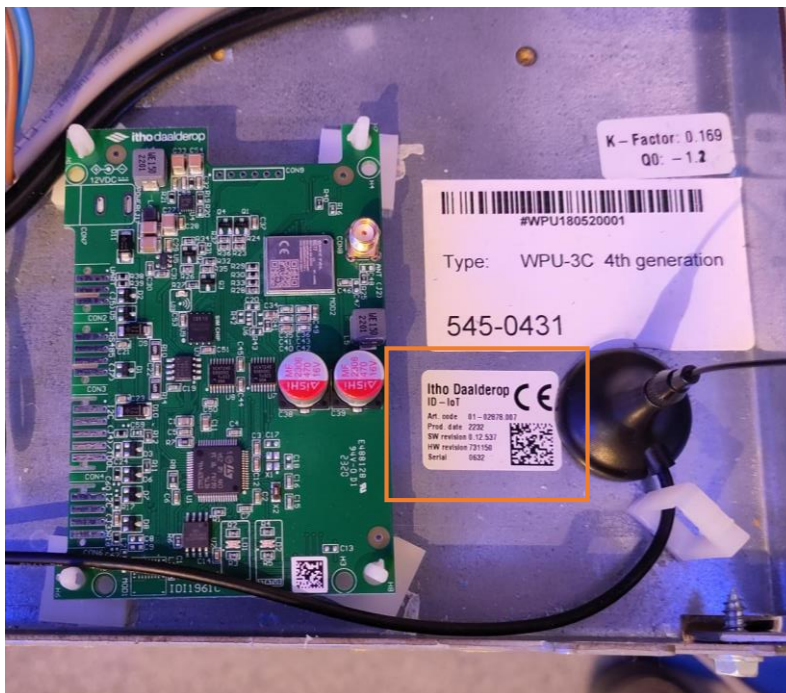
4.2 Klik 4x Plakvoet 01-04075 in de IoT-print V1.1 01-04860. Verwijder vervolgens de stickerfolie van de plakvoeten.



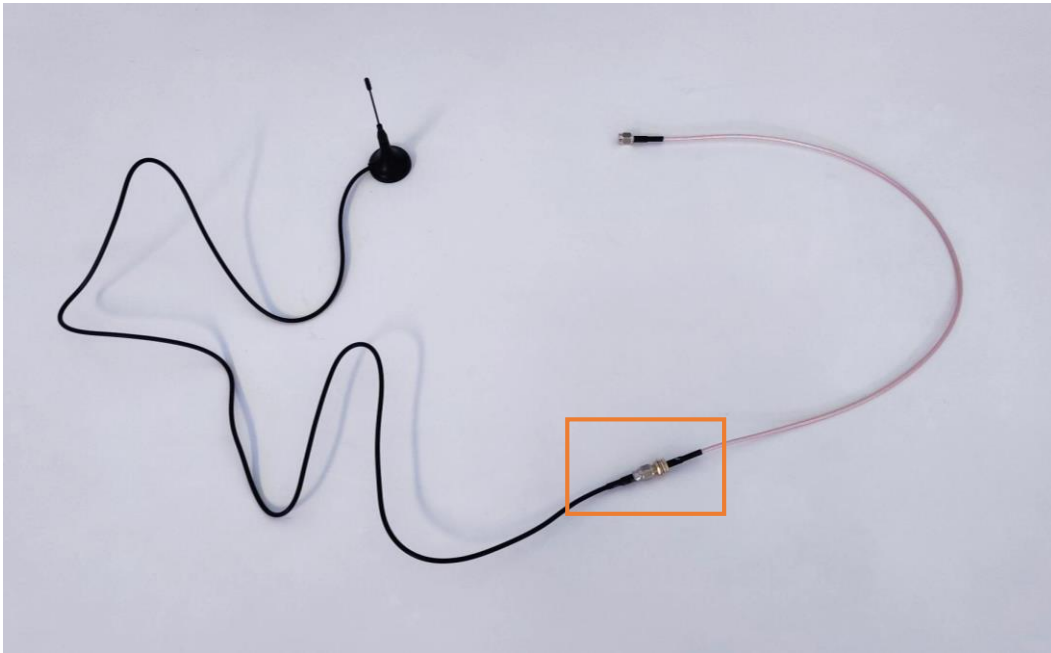
4.3 Plaats de IoT-print V1.1 (01-04860) zoals te zien is in de onderstaande positie. Zorg ervoor dat de sticker rechts van de IoT-print nog te scannen is. Ook is het van belang om de IoT-print zover mogelijk weg te plaatsen van kabels.



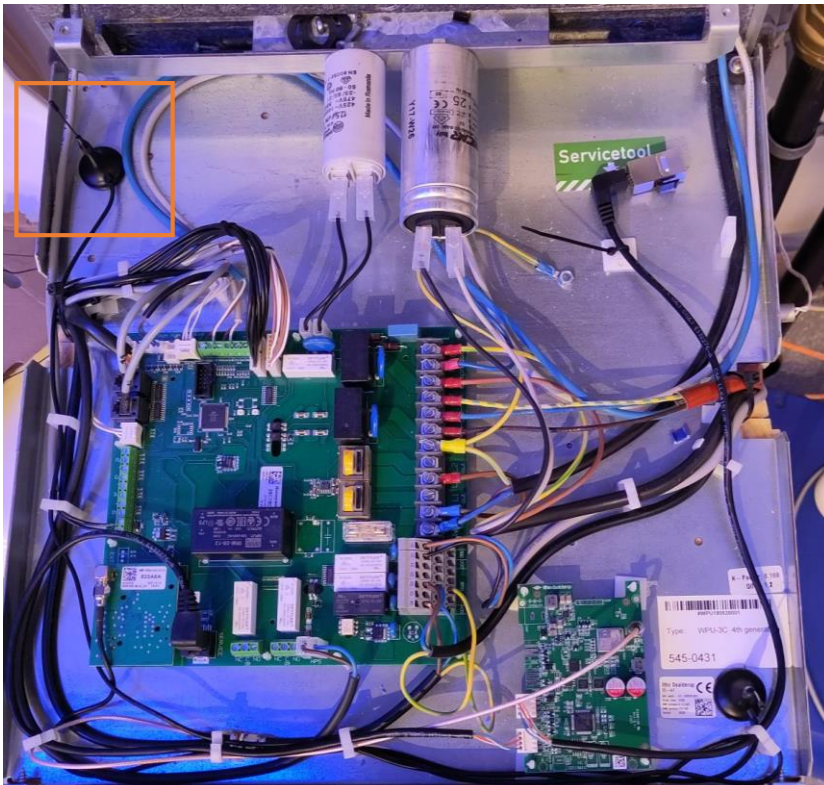
4.4 plak de meegeleverde sticker naast de IoT-print



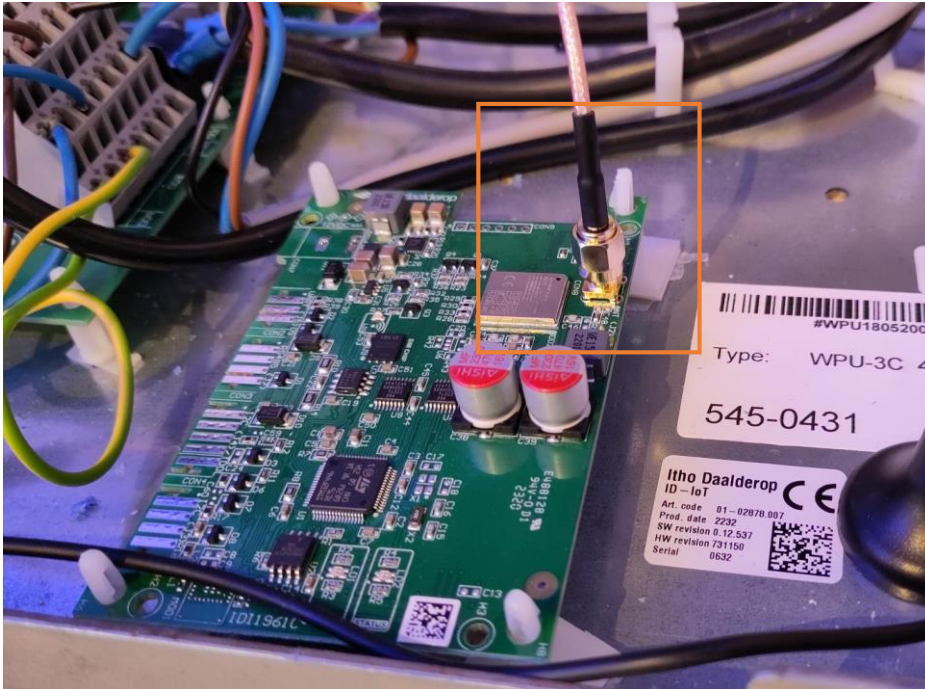
4.5 Schroef RF antenne (01-02931) aan 4G Cable intern (01-05380).



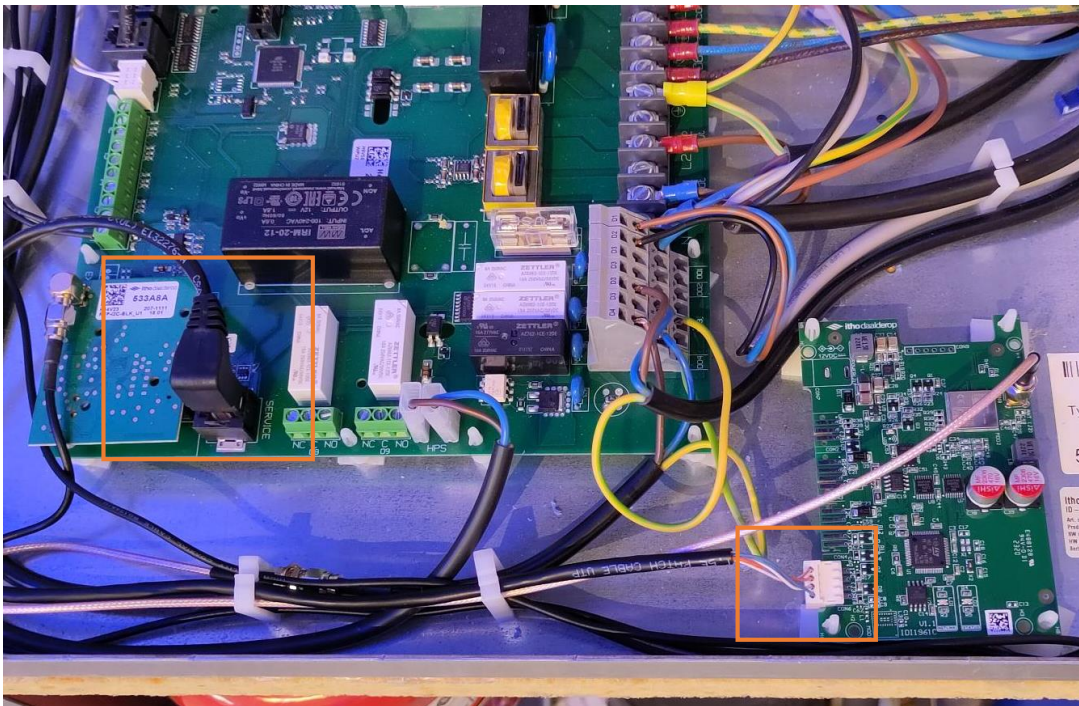
4.6 Plaats de magnetische antenne op de onderstaande positie.



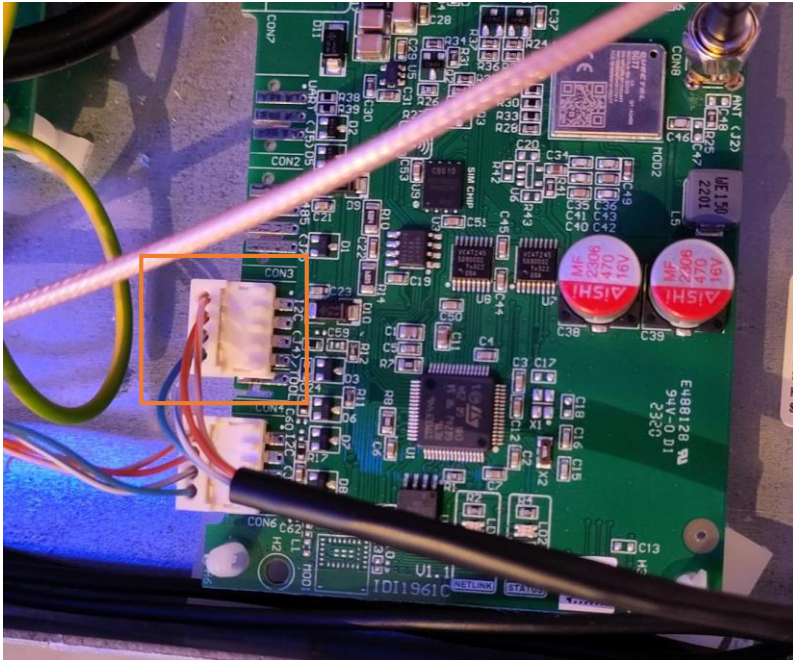
4.7 Klik vervolgens het uiteinde van de samenstelling in de IoT-print.



4.8 Plaats de edge connector van RJ-45 Edge Connector Cable (01-03017) op de onderste edge connector positie van de IoT-print met de kabels naar boven. Plaats vervolgens de RJ-45 connector in de female RJ-45 aansluiting op de WPU print.



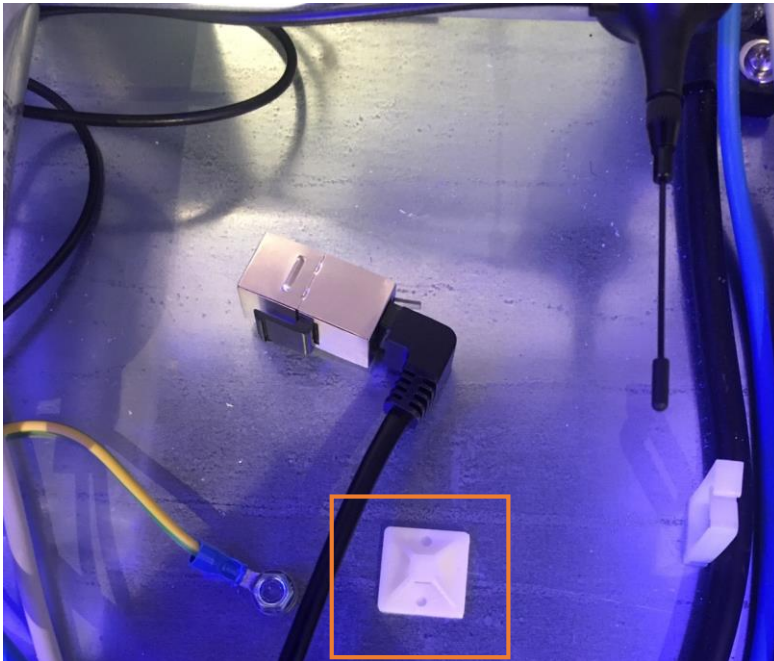
4.9 Pak nu de andere RJ-45 Edge Connector Cable (01-03017) en plaats de edge connector op de “bovenste” edge connector positie van de IoT-print. Te zien is dat één contactvlak niet wordt gebruikt.



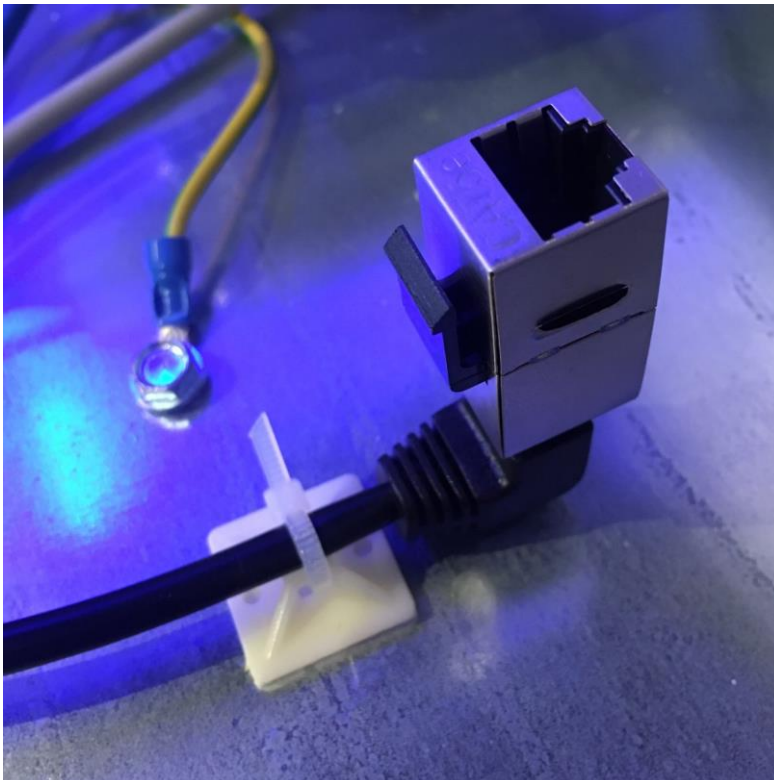
4.10 Breng de “RJ-45 male connector op de onderstaande positie en monteer hieraan de female-female RJ-45 Connector (01-02042) en klik deze aan het uiteinde van de zojuist gemonteerde kabel.



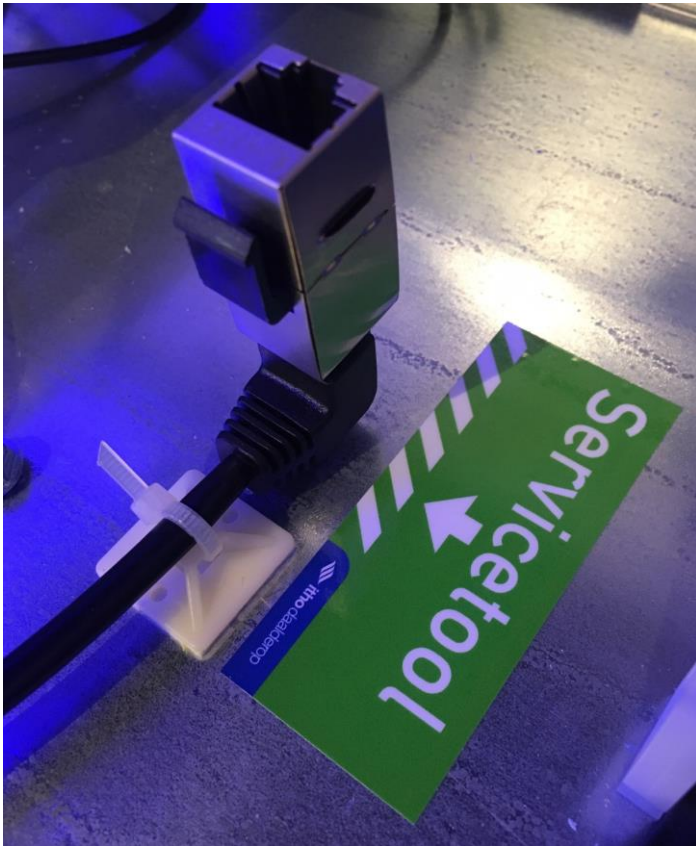
4.11 Verwijder de stickerfolie van plakzadel 01-04145 en plaats deze op de onderstaande positie.



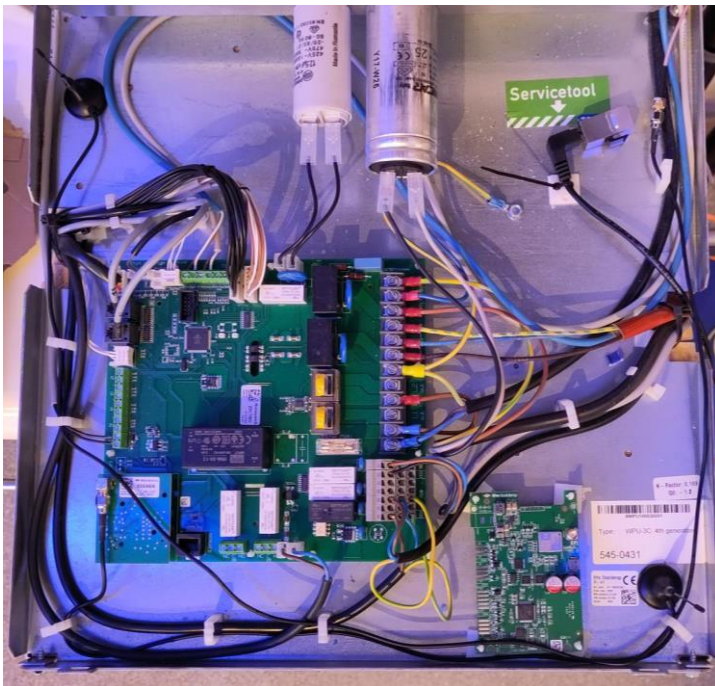
4.12 gebruik Cable tie 215-0070 om RJ-45 Edge Connector Cable (01-03017) mee vast te zetten op de onderstaande wijze.



4.13 plaats vervolgens sticker servicetool IoT-print (01-04174) zoals te zien is in de onderstaande afbeelding.



4.14 Nu is de set geplaatst.



5. Flashen WPU software

Om de nieuwste software op de WPU print te plaatsen volg Technote 20200515.

6. Aanmelden IoT-print via de Service App

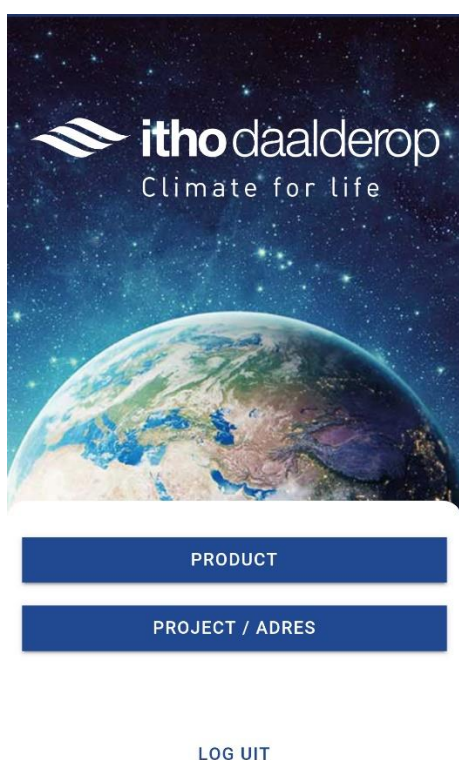
Download de Service App uit de App Store:

Google Play Store: <https://play.google.com/store/apps/details?id=nl.ithodaalderop.serviceapp>

Apple App Store: <https://apps.apple.com/nl/app/itho-daalderop-service-app/id1484343841>

Belangrijk! Alleen medewerkers van Itho Daalderop, en medewerkers van het bedrijf waar de WPU onder is geregistreerd hebben rechten om een communicatie module te koppelen en ontkoppelen.

Open de app, log in (maak eerst een account aan als je die nog niet hebt) en selecteer "Product"



Scan de streepjescode van de WPU (beginnend met "#WPU"), of voer deze handmatig in (Vergeet de "#" aan het begin niet).

Je krijgt nu de product pagina te zien:

← #WPU180520001

Productdetails




Productnaam	W/W Warmtepomp 4G 3,4 kW collectieve bron
Producttype	WPU-3C
Artikelnummer	545-0431
Handleidingen en documentatie	>
Productspecificaties	>
Energielabels	>

Scrol naar beneden naar het kopje "Communicatiemodule". Wanneer hier de status "Verbonden" staat, verbreek dan eest de huidige verbinding:

← #WPU180520001

EAN-nummer 08712922758250


 Service

Serviceverzoek >

Service onderdelen >

Foutcodes >

Veelgestelde vragen >

 Communicatiemodule

Status: verbonden **VERBINDING VERBREKEN**

Serienummer: 0.9.0_731152_19040228_01-02939.002

Type: IOTprint

REGISTREER PRODUCT


Als er geen verbinding (meer) is, selecteer dan "Verbinden"

← #WPU180520001

Productspecificaties >

Energie labels >

EAN-nummer 08712922758250


 Service

Serviceverzoek >

Service onderdelen >

Foutcodes >

Veelgestelde vragen >

 Communicatiemodule

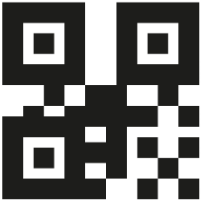
Status: niet verbonden **VERBINDEN**

REGISTREER PRODUCT

Scan de code achter op de IoT-print, of voer handmatig het serienummer in (formaat van het gehele nummer is "<SW revision>_<HW revision>_<Prod. Date><Serial>_<Art. code>"). Het is sterk aan te bevelen om de sticker te scannen gezien de hoge kans op tyfouten bij het handmatig invoeren.

Communicatie module toev... ×

ACTIVEER DE SCANNER:



Of voer de code handmatig in:

Type module IOTprint ▾

IOTprint Serienummer **VERBIND**



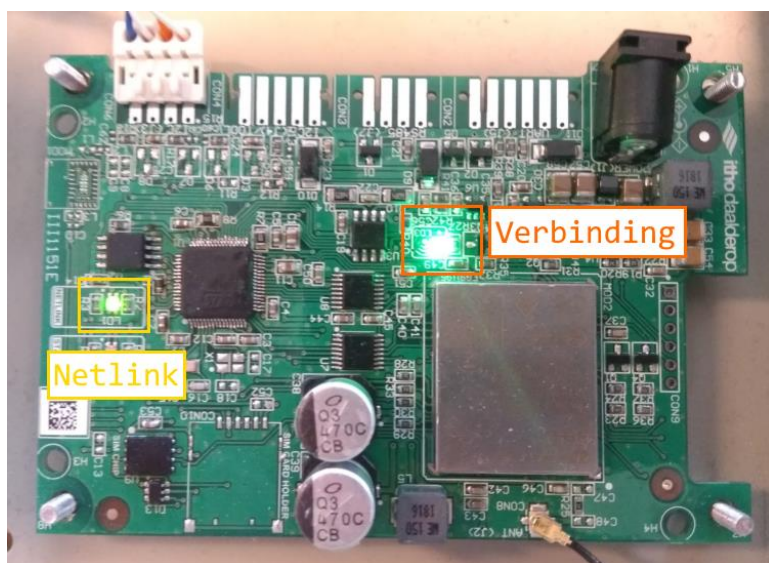
Place a barcode inside the viewfinder rectangle to scan it.

Na koppeling keer je terug in de product pagina. Controleer of de module correct is weergegeven onder het kopje “Communicatiemodule”.

7. Controle

Op het moment van schrijven, is er nog geen manier om via de app te bevestigen of er verbinding is. Dit moet gebeuren via de Monitoring Portal op <http://monitoring.ithodaalderop.nl/>

Er kan gekeken worden of de print verbinding heeft door te kijken naar de lampjes. Bij een goed functionerende IoT-print brandt er, na het opstarten, één groen lampje continu (netlink), en één groen lampje knippert van tijd tot tijd (verbinding).



Opmerking: Het toevoegen van een verbinding-status aan de App staat wel op de planning en is wellicht ook al beschikbaar. Check hiervoor de Service App.

Mail de volgende gegevens naar de Connected Services (Monitoringsdienst@ithodaalderop.nl) desk van Itho Daalderop:

- WPU-serienummer
- Adres waar de WPU staat (postcode, huisnummer en plaats)

Nadat dit is verwerkt, zal de laatste data getoond worden in de Monitoring Portal.