



28 770 710 Produktversion ab 01.11.2025



- Regenbrause 300 x 240 mm
- Material Regenbrause: Kunststoff
- PURE RAIN, Durchfluss max. 6,8 l/min (bei 3 Bar)
- Funktion ab: 6 l/min
- mit Leerlauf-Funktion
- mit Antikalk-System

	Chrom	28 770 710-00
	Platin gebürstet	28 770 710-06

Technische Daten:


- Rosette 78 x 55 mm
- Anschluss 1/2"

Hinweise:

- Dieses Produkt leistet einen Beitrag zur Erfüllung der Vorgaben von nachhaltigen Gebäudezertifizierungen, z.B. LEED®, BREEAM®, DGNB

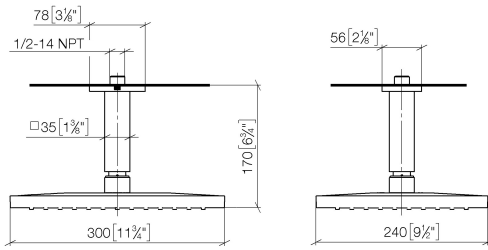
Verfügbar ab Q2 2026

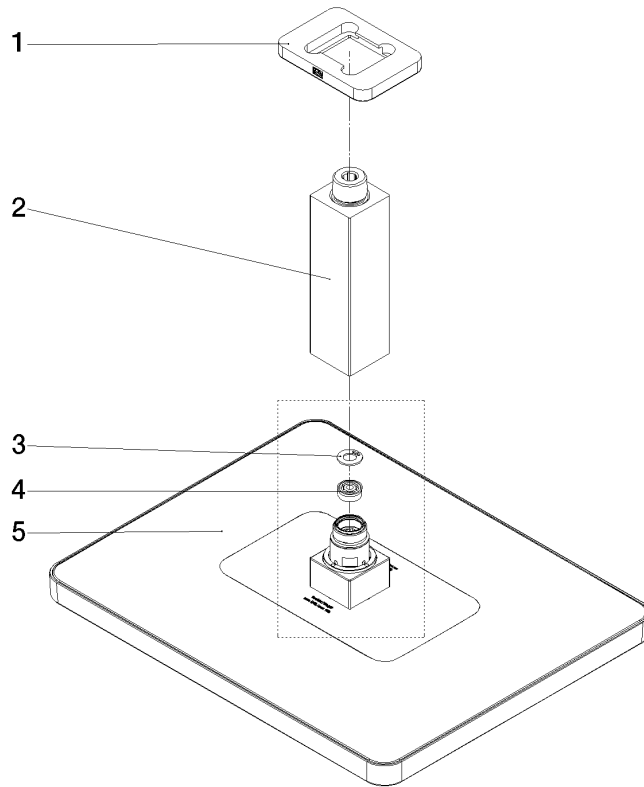
Empfohlenes Zubehör

	UP-Wandwinkel - •Min. Einbautiefe 90 mm •Max. Einbautiefe 163 mm	35 085 970 90
---	---	---------------

28 770 710 Produktversion ab 01.11.2025

mm [inches]





Ersatzteilstückliste

Nr.	Artikelnummer	Benennung	Verbaumenge	Lieferzeit
3	09 16 01 014 90	Ring Sicherungsring Ø 15 x 1 mm -	1,00	2
4	09 23 01 165 90	Durchflussbegrenzer hellblau 7 l/min. -	1,00	2
2	90 11 10 092 00-00	Anschluss vertikal für Brausen Deckenanbindung 35 x 35 x 135 mm - Chrom	1,00	10
5	90 12 05 126 00-00	Regenbrause Anbindung eckig 1,75 gpm 300 x 240 mm - Chrom	1,00	60
1	09 27 71 020-00	Rosette 78 x 55,5 x 9 mm - Chrom	1,00	10