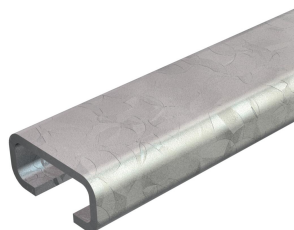


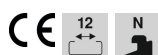
Technisch specificatieblad

Profielrail CL2712, sleuf 12 mm, FT, ongeperforeerd

Artikelnummer: 1109022



Lichte C-profielrail voor kabelinstallatie, in combinatie met serieklemmen of beugelklemmen met N-voet. Ook toepasbaar in de schakelkastbouw.



St Staal

FT thermisch verzinkt

Stamgegevens

Artikelnummer	1109022
Type	CL2712UP2000FT
Omschrijving 1	Profielrail
Omschrijving 2	gesloten, sleufbreedte 12 mm
Fabrikant	OBO
Dimensie	2000x27x12,5
Materiaal	Staal
Oppervlak	thermisch verzinkt
Oppervlaktenorm	DIN EN ISO 1461
Kleinste verkoop-eenheid	2
Eenheid van hoeveelheid	Meter
Gewicht	90 kg
Eenheid gewicht	kg/100 m
CO2-voetafdruk (GWP) van wieg tot poort	1,8227 kg CO ₂ e / 1 Meter

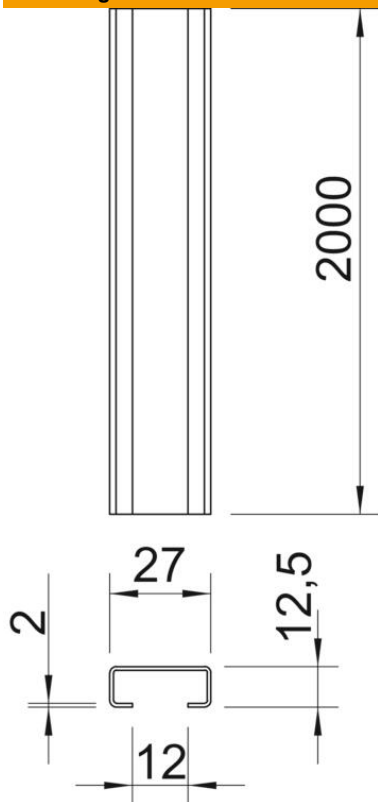
Technisch specificatieblad

Profielrail CL2712, sleuf 12 mm, FT, ongeperforeerd



Artikelnummer: 1109022

Afmetingen



Lengte	2.000 mm
Breedte	27 mm
Hoogte	12,5 mm
Maat L	2.000 mm

Technische gegevens

Afbreekbaar	nee
Soort perforatie	zonder
Uitvoering	Enkel profiel
Bundel	20 m
Functiebehoud	nee
Materiaaldikte	2 mm
Met perforatie	nee
Met vertanding	nee
Profielvorm	C-profiel
Sleufbreedte	12 mm
Statische waarde A	1,08 cm ²
Statische waarde Iz	0,98 cm ⁴