

## Inhaltsverzeichnis

Produkt	Artikelnummer	EAN
ROSLICE, 18mm	88818	4004625888186

**Stammdaten**

Bezeichnung Variante	ROSLICE, 18mm
Artikelnummer	88818
EAN/GTIN	4004625888186
Artikeltyp	Artikel
RO Produktbereich	Universalwerkzeuge
RO Produktlinie	Trennen
RO Produktgruppe	Rohrabschneider
Nettogewicht	0,300 kg
Bruttogewicht	0,335 kg
Länge	162,000 mm
Breite	114,000 mm
Höhe	45,000 mm
Versandgewicht	0,335 kg
Verpackung Länge	16,100 cm
Verpackung Breite	11,200 cm
Verpackung Höhe	4,200 cm
Verpackungsvolumen	831,060
Ursprungsland	CN - China
Ursprungsregion	-
Zolltarifnummer	82034000
Artikelbesonderheit	Kernsortiment
Produkthierarchie	ROSLICE
Materialgruppe	Rabattgruppe 4
Rabattgruppe 2023	B
Produktgruppe	Rohr-, Installationswerkzeuge
Warengruppe	Ablängen
Lieferzeit in Arbeitstagen	1
RO SERVICE+	Nein
Gültig ab	2025-01-01
Gültig bis	2025-12-31
Mengeneinheit/Bestelleinheit	Stück
Basis-Mengeneinheit/Inhaltseinheit	Stück
Mindestbestellmengenvielfaches	1
Höchstmenge	keine Höchstmenge
Verpackungsmenge	1
Mindestmenge	1

## Stammdaten

REACH-Konformität	Keine Information
WEEE / ElektroG	Nein
RoHS Kennzeichnung	RoHS nicht anwendbar
CE-Kennzeichnung	Nein
Sicherheitsdatenblätter	Nein

## Technische Daten

Arbeitsbereich Durchmesser Zoll	5/8 – 5/8 Zoll
Arbeitsbereich Durchmesser mm	18 mm
Schnitttiefe	1 mm
eClass Code	21043713
Klassencode ECLASS	ADG936
Batteriegesetz betroffen	Nein
CE-Kennzeichnung	Nein
Batteriegesetz gemeldet	Ja
Sicherheitsdatenblätter	Nein
WEEE / ElektroG	Nein
Batteriekennzeichen	Ja

## Marketing

Neutrale Bezeichnung	Rohrabschneider
Anwendungsvorteile	<ul style="list-style-type: none"><li>• Zeitersparnis: Schnelles Trennen mit nur wenigen Umdrehungen</li><li>• Eigenklemmung und Selbstjustierung: Keine Deformation des Rohres</li><li>• Geringer Platzbedarf: Durch einen geringen Arbeitsradius von 30mm ideal für schwer zugängliche Stellen</li><li>• Anti-Rutsch Oberfläche: Für einen sicheren Griff</li></ul>
Einsatzbereich	Schneiden von Kupferrohr im Bereich mit einem Durchmesser von 18 mm.
Produktbeschreibung	Manueller Rohrabschneider zum Trennen von Kupferrohren mit einem Durchmesser von 18 mm.
Marketingtext	Mit dem ROSLICE Kupferrohrabschneider können Kupferrohre mit einem Durchmesser von 18 mm zügig und kraftsparend schneiden, um Rohrverbindungen vorzubereiten.
Lieferumfang	ROSLICE, 18mm

## ETIM 8.0

Länge	162 mm
Rohrdurchmesser	18 - 18 mm
Geeignet für Aluminium	No

**ETIM 8.0**

Geeignet für Kupfer	Yes
Geeignet für Stahl	No
Geeignet für Edelstahl	No
Geeignet für Gussrohre	No
Geeignet für Kunststoff	No
Geeignet für Mehrschichtverbundrohre	No
Anzahl der Schneidräder	1
Mit Rohrinnenentgrater	No
Mit Schnellverstellung	No
Teleskopisch	No
ETIM 8 Code	EC000148
ETIM 8 Klassenname	Rohrschneider

**ETIM 9.0**

Länge	162 mm
Cutting system   EF008581	Schneiderad
Anzahl der Schneidräder	1
Rohrdurchmesser	18 - 18 mm
Max. Wandstärke	1 mm
Geeignet für Aluminium	No
Geeignet für Kupfer	Yes
Geeignet für Stahl	No
Geeignet für Edelstahl	No
Geeignet für Gussrohre	No
Geeignet für Kunststoff	No
Geeignet für Mehrschichtverbundrohre	No
Mit Rohrinnenentgrater	No
Mit Schnellverstellung	No
Teleskopisch	No
Schneidmesser auswechselbar	No
Cutting wheel exchangable   EF018098	Yes
ETIM 9 Code	EC000148
ETIM 9 Klassenname	Rohrschneider

**ETIM 10.0**

ETIM 10 Klassenname	Rohrschneider
ETIM 10 Code	EC000148

## ETIM 10.0

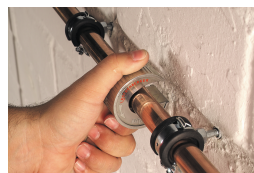
Länge	162 mm
Geeignet für Aluminium	No
Geeignet für Kupfer	Yes
Geeignet für Edelstahl	No
Geeignet für Stahl	No
Geeignet für Kunststoff	No
Cutting system   EF008581	Schneiderad
Anzahl der Schneidräder	1
Rohrdurchmesser	18 - 18 mm
Max. Materialstärke	1 mm
Geeignet für Gussrohre	No
Geeignet für Mehrschichtverbundrohre	No
Mit Rohrrinnenentgrater	No
Mit Schnellverstellung	No
Teleskopisch	No
Schneidmesser auswechselbar	No
Cutting wheel exchangeable   EF018098	Yes

## Medien

### Hauptbild

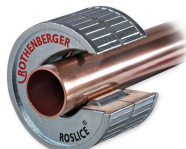


MamfileID: 21478  
roslice\_88822\_wz.jpg



MamfileID: 20843  
pipe\_slice\_anwendung\_wand\_ret.jpg

### Produktbild



MamfileID: 29965  
3644\_roslice\_88822\_wz.tif



MamfileID: 29966  
3645\_pipe\_slice\_anwendung\_wand\_ret.tif