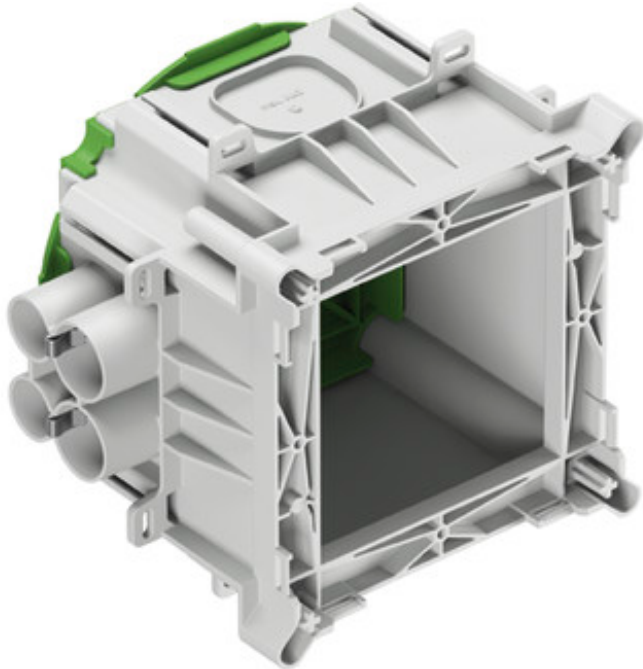




INBOUWBEHUIZING

# IBTLED 1-0



## IBTLED 1-0

**inbouwbehuizing**

177 x 200 x 125 mm

Artikelnummer: 98210101

Universele inbouwbehuizing voor prefab betonsystemen, voor het inbouwen van LS/HS/LED spots en luidsprekers, voor de installatie van VDE-geteste lampen conform DIN EN 60598 (VDE 0711) evenals met F-markering of MM-markering, Inbouwhoogte 100 mm

Uitlaatopening voor de opname van FT68R en FT75R, 8-combi buisvoeringen 4 x M20, 4x M25 geïntegreerde buisstopper, treklast voor buizen M20/M25, lampvermogen LED max. 15 W



## Technische gegevens

### Afmetingen

|                    |        |
|--------------------|--------|
| Breedte:           | 177 mm |
| Lengte:            | 200 mm |
| Hoogte:            | 125 mm |
| Binnen hoogte:     | 115 mm |
| Inwendige breedte: | 100 mm |
| Inwendige lengte:  | 100 mm |

### Materiaal:

|            |               |
|------------|---------------|
| materiaal: | Polypropyleen |
| Behuizing: | Polypropyleen |
| Deksel:    | Polypropyleen |

## Toebehoren

FT75R - Frontdeel

FT68R - Frontdeel



---

INBOUWBEHUIZING

## IBTLED 1-0

---

### Andere eigenschappen

|   |  |
|---|--|
| Beschermingsklasse:                                   | IP30 - conform EN<br>60529 / DIN VDE<br>0470-1 |
| Kleur:  | grijs  |
| Omgevingstemp. (minimaal):                            | -25 °C   |
| Omgevingstemp. (maximaal):                            | 60 °C  |
| Omgevingstemp. (24-uurs):                             | 35 °C  |
| Max. relatieve vochtigheid bij 25 °C<br>(kortdurend): | k.A.   |
| Max. relatieve vochtigheid bij 40° C:                 | 50%  |