

Dit product is een onderdeel van Niko Home Control. Voor de installatie moeten de instructies worden gevolgd zoals beschreven in de installatiehandleiding op de website.

Meetmodule elektriciteit (1 kanaal)

- meetbereik met de bijgeleverde stroomklem: 5 – 14490 W, 22 mA – 63 A
- meetbereik met stroomklem 550-00809: 90 – 27600 W, 400 mA – 120 A
- ingangsspanning: 230 Vac
- 1 stroomklem (bijgeleverd)
- nauwkeurigheid: IEC62053-21 klasse 1 (R), klasse 2 (L)
- eenfasige aansluiting: 230 Vac, 50 Hz
- maximale kabeldikte voor de bijgeleverde stroomklem: 1 x 10 mm² of 6 x 2,5 mm² of 9 x 1,5 mm²
- maximale kabeldikte voor stroomklem 550-00809: 4 x 10 mm² of 12 x 2,5 mm² of 20 x 1,5 mm²
- lengte van de aansluitkabel aan de stroomklem: 100 cm
- niet geschikt om gelijkstroomcomponenten te meten
- meetgegevens alleen voor informatieve doeleinden, niet geldig voor facturatie
- 4 schroefklemmen om de spanning van de aangesloten schakelkring te meten
- 2 schroefklemmen om de bijgeleverde stroomklem aan te sluiten
- schuifbrug voor verbinding naar volgende module op DIN-rail
- afmetingen: DIN 2E
- CE-gemarkteerd
- omgevingstemperatuur: 0 – 45°C

Ce produit est un élément de Niko Home Control. Lors de son installation, il convient de respecter les instructions données dans le manuel d'installation que vous trouverez sur le site Internet.

Module de mesure électrique (1 canal)

- plage de mesure avec le tore fourni : 5 – 14490 W, 22 mA – 63 A
- plage de mesure avec le tore 550-00809 : 90 – 27600 W, 400 mA – 120 A
- tension d'entrée : 230 Vac
- 1 tore (fourni)
- précision : IEC62053-21 classe 1 (R), classe 2 (L)
- raccordement monophasé : 230 Vac, 50 Hz
- épaisseur maximale du câble pour le tore fourni : 1 x 10 mm² ou 6 x 2,5 mm² ou 9 x 1,5 mm²
- épaisseur maximale du câble pour le tore 550-00809 : 4 x 10 mm² ou 12 x 2,5 mm² ou 20 x 1,5 mm²
- longueur du câble de raccordement au tore : 100 cm
- ne convient pas pour mesurer des composants à courant continu
- les données de mesure ne sont qu'à usage informatif, pas valables pour la facturation
- 4 bornes à vis pour mesurer la tension du circuit de commutation connecté
- 2 bornes à vis pour raccorder le tore fourni
- système de pont coulissant pour le raccordement avec le module suivant sur le rail DIN
- dimensions : DIN 2U
- marquage CE
- température ambiante : 0 – 45°C

Dieses Produkt ist Bestandteil von Niko Home Control. Für die Installation müssen Sie die Richtlinien der Installationsanleitung auf der Website befolgen.

1-Kanal-Elektrizitätsmessmodul

- Messbereich mit mitgelieferter Stromzange: 5 – 14490 W, 22 mA – 63 A
- Messbereich mit Stromzange 550-00809: 90 – 27600 W, 400 mA – 120 A
- Eingangsspannung: 230 Vac
- 1 Stromzange (mitgeliefert)
- Genauigkeit: gemäß IEC62053-21 Klasse 1 (R), Klasse 2 (L)
- Einphasen-Anschluss: 230 Vac, 50 Hz
- Maximale Leitungsdicke für mitgelieferte Stromzange: 1 x 10 mm² bzw. 6 x 2,5 mm² bzw. 9 x 1,5 mm²
- Maximale Leitungsdicke für Stromzange 550-00809: 4 x 10 mm² bzw. 12 x 2,5 mm² bzw. 20 x 1,5 mm²
- Länge des Stromzangen-Anschlusskabels: 100 cm
- Nicht geeignet für die Messung von Gleichstromkreisen
- Messdaten dienen nur zu Informationszwecken, nicht auf Rechnungen anwenden

- 4 Schraubklemmen für die Spannungsmessung des angeschlossenen Schaltkreises
- 2 Schraubklemmen für den Anschluss der mitgelieferten Stromzange
- Schiebeverbindungsstück für eine Verbindung zum nächsten auf der DIN-Schiene montierten Modul
- Abmessungen: DIN 2E
- CE-Kennzeichnung
- Umgebungstemperatur: 0 – 45°C

This product is part of Niko Home Control. During installation, the instructions as described in the installation manual on the website should be followed.

Electricity measuring module (1 channel)

- measurement range with the current clamp supplied: 5 – 14490 W, 22 mA – 63 A
- measurement range with current clamp 550-00809: 90 – 27600 W, 400 mA – 120 A
- input voltage: 230 Vac
- 1 current clamp (included)
- accuracy: IEC62053-21 class 1 (R), class 2 (L)
- single-phase connection: 230 Vac, 50 Hz
- maximum cable thickness for the current clamp supplied: 1 x 10 mm² or 6 x 2.5 mm² or 9 x 1.5 mm²
- maximum cable thickness for current clamp 550-00809: 4 x 10 mm² or 12 x 2.5 mm² or 20 x 1.5 mm²
- length of the connector cable at the current clamp: 100 cm
- not suitable for measuring direct current components
- measuring data for informative purposes only, not valid for invoicing
- 4 screw terminals to measure the voltage of the connected switching circuit
- 2 screw terminals to connect the current clamp supplied
- sliding contact to connect the module to the following module on the DIN rail
- dimensions: DIN 2U
- CE marked
- ambient temperature: 0 – 45°C

Tento výrobok je súčasťou Niko Home Control. Pri inštalácii tohto výrobku je potrebné postupovať podľa inštrukcii uvedených v inštaláčnej príručke na našich web stránkach.

Merač spotreby elektriny (1-fázový)

- merací rozsah s dodaným meracím transformátorom: 5 – 14490 W, 22 mA – 63 A
- merací rozsah s meracím transformátorom 550-00809: 90 – 27600 W, 400 mA – 120 A
- vstupné napätie: 230 Vac
- 1 merací transformátor (súčasťou dodávky)
- presnosť: IEC62053-21 trieda 1 (R), trieda 2 (L)
- jednofázové pripojenie: 230 Vac, 50 Hz
- maximálny prierez dodaných meraných vodičov: 1 x 10 mm² alebo 6 x 2,5 mm² alebo 9 x 1,5 mm²
- maximálny prierez vodičov prechádzajúcich cez merací transformátor 550-00809: 4 x 10 mm² alebo 12 x 2,5 mm² alebo 20 x 1,5 mm²
- dĺžka vodičov meracieho transformátora: 100 cm
- nevhodné na meranie jednosmerných komponentov
- namerané hodnoty sú iba informatívne, nemôžu byť použité ako podklad na fakturáciu
- 4 skrutkové svorky na meranie napätia pripojeného spínaného okruhu
- 2 skrutkové svorky na pripojenie vodičov meracieho transformátora
- posuvný prepájovací konektor na pripojenie susedných modulov na DIN lište
- rozmery: šírka 2 moduly
- CE zhoda
- prevádzková teplota: 0 – 45°C

Dette produkt er del af Niko Home Control. Under installationen skal instruktionerne følges, som beskrevet i installationsvejledningen på hjemmesiden.

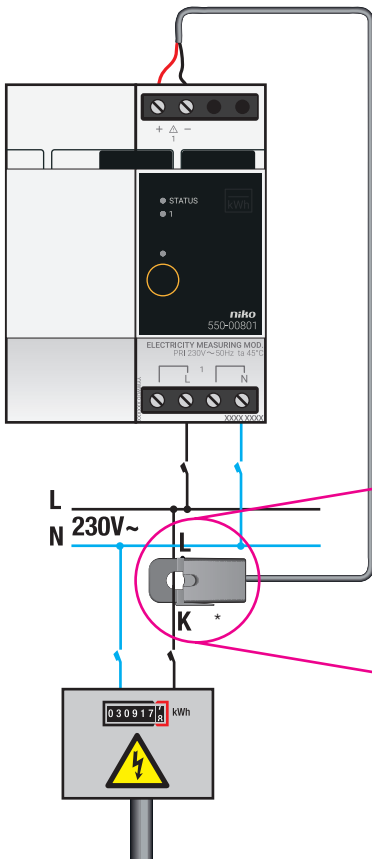
Energimåler (1 kanal)

- måleområde med den medfølgende måletransformer: 5 – 14490 W, 22 mA – 63 A
- måleområde med måletransformer 550-00809: 90 – 27600 W, 400 mA – 120 A
- forsyningsspænding: 230 Vac
- En måletransformer (medfølger)
- præcision: IEC62053-21 klasse 1 (R), klasse 2 (L)
- enfaset tilslutning: 230 Vac, 50 Hz
- maks. ledersnit for medfølgende måletransformer: 1 x 10 mm² eller 6 x 2,5 mm² eller 9 x 1,5 mm²
- maks. ledertværsnit for måletransformer 550-00809: 4 x 10 mm² eller 12 x 2,5 mm² eller 20 x 1,5 mm²
- længde af tilslutningskabel til måletransformeren: 100 cm
- ikke egnet til måling af jævnstrømskomponenter
- måleoplysninger er kun vejledende og kan ikke bruges til afregning
- Fire skrueklammer til måling af spændingen på det tilsluttede kredsløb
- To skrueklammer til tilslutning af den medfølgende måletransformer
- Skydekontakt til tilslutning af næste enhed på DIN-skinen
- Størrelse: DIN 2E
- CE-mærket
- omgivelsestemperatur: 0 – 45 °C

Denna produkt är en del av Niko Home Control. Under installationen ska man följa instruktionerna i installationshandboken på webbplatsen.

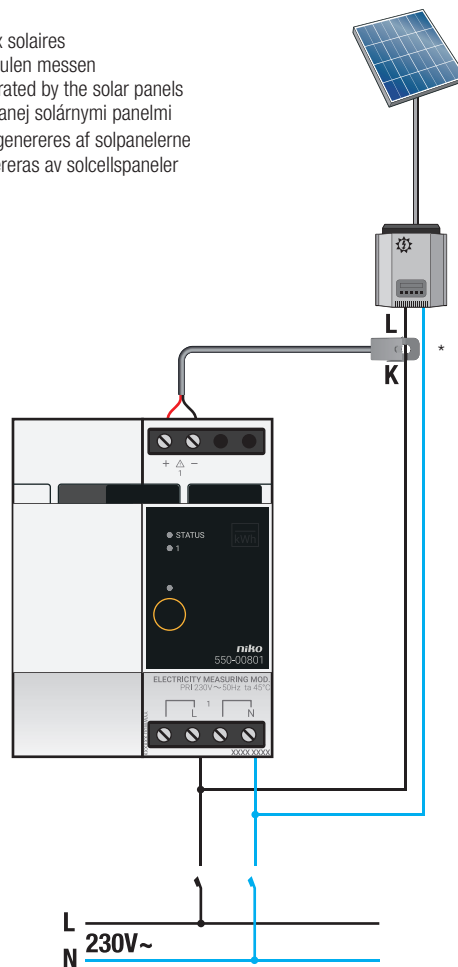
Energimätare (1 kanal)

- mätomfattning med medföljande strömtång: 5 – 14 490 W, 22 mA – 63 A
- mätomfattning med strömtång 550-00809: 90 – 27 600 W, 400 mA – 120 A
- ingångsspanning: 230 Vac
- 1 strömtång (medföljer)
- noggrannhet: IEC62053-21 klass 1 (R), klass 2 (L)
- enfasanslutning: 230 Vac, 50 Hz
- max. kabeljocklek för medföljande strömtång: 1 x 10 mm² eller 6 x 2,5 mm² eller 9 x 1,5 mm²
- max. kabeljocklek för medföljande strömtång 550-00809: 4 x 10 mm² eller 12 x 2,5 mm² eller 20 x 1,5 mm²
- längd anslutningskabel på strömtång: 100 cm
- inte lämplig för mätning av likströmskomponenter
- mätuppgifter endast för informationssyfte, ej giltiga för fakturering
- 4 skruvklämmor för att mäta spänningen
- 2 skruvklämmor för att ansluta den medföljande strömtången
- slidingkontakt för att ansluta modulen till efterföljande modul på DIN-skenan
- storlek: DIN 2U
- CE-märkt
- omgivningstemperatur: 0 – 45 °C

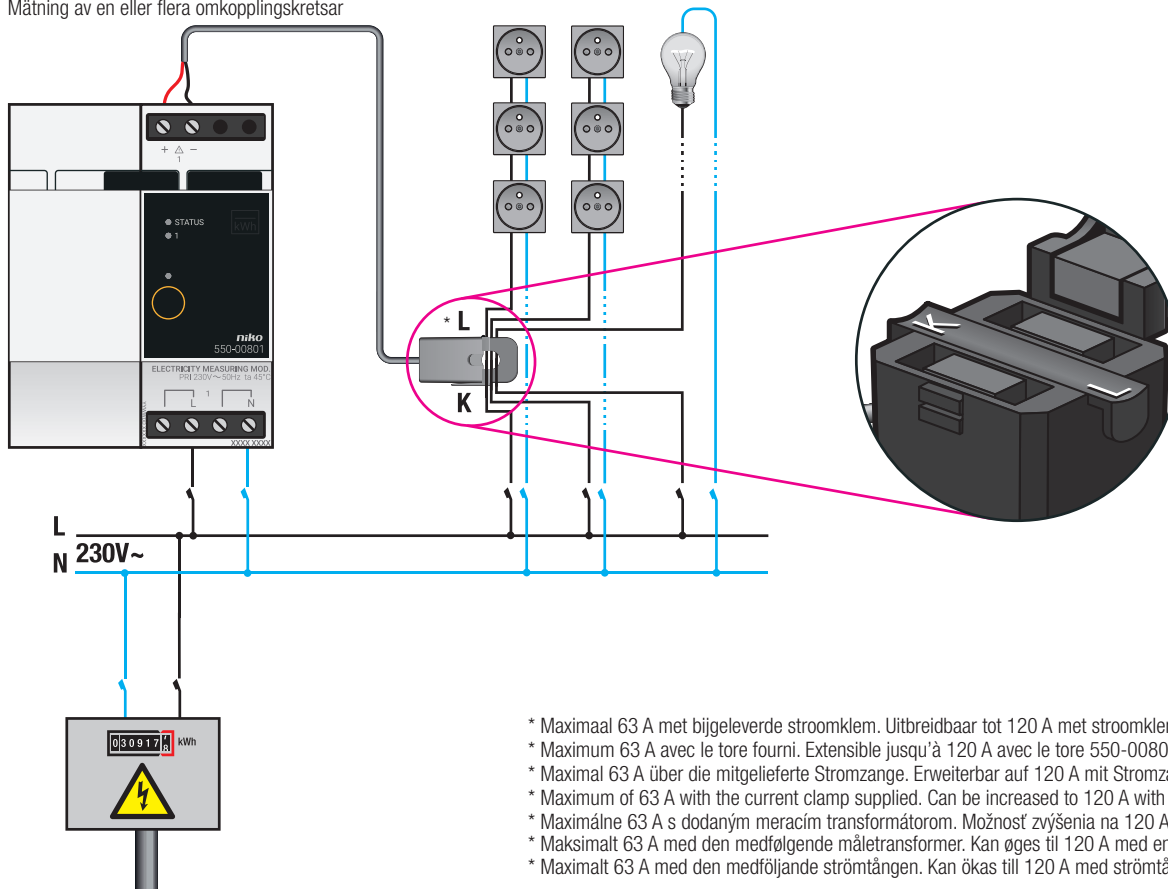


Totaal verbruik van de installatie meten
 Mesure de la consommation totale de l'installation
 Gesamtverbrauch der Installationsanlage messen
 Measuring the total consumption of the installation
 Meranie celkovej spotreby inštalácie
 Måler installationens samlede forbrug
 Mätning av den totala förbrukningen hos installationen

Opbrengst van zonnepanelen meten
 Mesure de la production des panneaux solaires
 Einspeiseleistung von Photovoltaikmodulen messen
 Measuring the amount of energy generated by the solar panels
 Meranie množstva energie vyprodukovanej solárnymi panelmi
 Måling af den mængde af energi, der genereres af solpanelerne
 Mätning av mängden energi som genereras av solcellspaneler



Eén of meerdere schakelkringen meten
 Mesure d'un ou plusieurs circuits de commutation
 Messen von einem bzw. mehreren Schaltkreisen
 Measuring one or several switching circuits
 Meranie jedného alebo viacerých spínacích okruhov
 Måling af et eller flere afbryderkredsløb
 Mätning av en eller flera omkopplingskretsar



- * Maximaal 63 A met bijgeleverde stroomklem. Uitbreidbaar tot 120 A met stroomklem 550-00809.
- * Maximum 63 A avec le tore fourni. Extensible jusqu'à 120 A avec le tore 550-00809.
- * Maximal 63 A über die mitgelieferte Stromzange. Erweiterbar auf 120 A mit Stromzange 550-00809.
- * Maximum of 63 A with the current clamp supplied. Can be increased to 120 A with current clamp 550-00809.
- * Maximálne 63 A s dodaným meracím transformátorom. Možnosť zvýšenia na 120 A s meracím transformátorom 550-00809.
- * Maksimalt 63 A med den medfølgende måletransformer. Kan øges til 120 A med en måletransformer 550-00809.
- * Maksimalt 63 A med den medföljande strömtång. Kan ökas till 120 A med strömtång 550-00809.

OPGELET

- De kabel van de bijgeleverde stroomklem is gekalibreerd. Maak hem niet korter of langer.
- De stroom en de spanning moeten altijd op dezelfde fase worden gemeten.
- Houd rekening met de polariteit van de draden van de stroomklem:
 - Sluit de rode draad aan op de positieve schroefklem.
 - Sluit de zwarte draad aan op de negatieve schroefklem.
- Plaats de stroomklem zo rond de geleider dat de L-zijde weg van de hoofdteller wijst en de K-zijde naar de hoofdteller wijst.

ATTENTION

- Le câble du tore fourni est étalonné. Ne le raccourcissez pas et ne l'allongez pas.
- Le courant et la tension doivent toujours être mesurés sur la même phase.
- Tenez compte de la polarité des fils du tore :
 - Connectez le fil rouge sur la borne à vis positive.
 - Connectez le fil noir sur la borne à vis négative.
- Placez le tore autour du conducteur de manière telle que le côté L est dirigé à l'opposé du compteur principal et que le côté K est dirigé vers le compteur principal.

ACHTUNG

- Das Kabel der mitgelieferten Stromzange ist kalibriert und darf somit nicht gekürzt oder verlängert werden.
- Sie müssen Strom als auch Spannung stets an derselben Phase messen.
- Achten Sie auf die Polarität der Stromzangendrähte:
 - Schließen Sie den roten Draht an die positive Schraubklemme an.
 - Schließen Sie den schwarzen Draht an die negative Schraubklemme an.
- Ordnen Sie die Stromzange derart um die Leitung an, dass die L-Seite sich vom Hauptzähler abgewandt befindet, während die K-Seite sich zum Hauptzähler zugewandt befindet.

ATTENTION

- The cable of the current clamp supplied with the module is calibrated. Do not shorten or extend this cable.
- Always measure current and voltage on the same phase.
- Take the polarity of the wires of the current clamp into account:
 - Connect the red wire to the positive screw terminal.
 - Connect the black wire to the negative screw terminal.
- Place the current clamp around the conductor in such a way that the L-side is pointing away from the main meter and the K-side is pointing towards the main meter.

POZOR

- Vodič meracieho transformátora, ktorý je dodávaný spolu s meračom, je kalibrovaný. Nemeňte jeho dĺžku skrátením či predĺžením.
- Napätie a prúd merajte vždy na tej istej fáze.
- Je potrebné dodržať polaritu zapojenia meracieho transformátora:
 - Červený vodič musí byť pripojený na kladnú skrutkovú svorku.
 - Čierny vodič musí byť pripojený na zápornú skrutkovú svorku.
- Merací transformátor musí byť umiestnený okolo vodiča tak, aby bola strana 'K' bližšie k elektromeru a strana 'L' ďalej od elektromeru.

BEMÆRK

- Kablet på den måletransformer, der leveres med modulet, er kalibreret. Dette kabel må ikke forkortes eller forlænges.
- Mål altid strøm og spænding i samme fase.
- Tag højde for polariteten i strömtangens ledninger:
 - Forbind det røde kabel til den positive skrueklemme.
 - Forbind det sorte kabel til den negative skrueklemme.
- Placer måletransformeren omkring faselederen sådan, at L-siden peger væk fra hovedmåleren og K-siden peger mod hovedmåleren.

OBS

- Kabeln till strömtången som medföljer modulen är kalibrerad. Kabeln får inte kapas av eller förlängas.
- Mät alltid ström och spänning på samma fas.
- Respektera polariteten hos strömtångens trådar:
 - Anslut den röda tråden till den positiva skruvklämman.
 - Anslut den svarta tråden till den negativa skruvklämman.
- Placera strömtången kring ledaren så att L-sidan pekar bort från huvudmätaren och K-sidan pekar mot huvudmätaren.

NL

1. WAARSCHUWINGEN VOOR INSTALLATIE

De installatie van producten die permanent onderdeel zullen uitmaken van de elektrische installatie en die gevaarlijke spanningen bevatten, moet worden uitgevoerd door een erkend installateur en volgens de geldende voorschriften. Deze handleiding moet aan de gebruiker worden overhandigd. Het moet bij het dossier van de elektrische installatie worden gevoegd en worden overgedragen aan eventuele nieuwe eigenaars. Bijkomende exemplaren zijn verkrijgbaar via de website of Niko customer services.

2. CE-MARKERING

Dit product voldoet aan alle toepasselijke Europese richtlijnen en verordeningen. Voor radioapparatuur verklaart Niko nv dat de radioapparatuur uit deze handleiding conform is met Richtlijn 2014/53/EU. Indien van toepassing, kan de volledige tekst van de EU-conformiteitsverklaring geraadpleegd worden op www.niko.eu.

3. MILIEU

Dit product of de bijgeleverde batterijen mag u niet bij het ongesorteerd afval gooien. Breng uw afgedankt product naar een erkend verzamelpunt. Net als producenten en importeurs speelt ook u een belangrijke rol in de bevordering van sortering, recycling en hergebruik van afgedankte elektrische en elektronische apparatuur. Om de ophaling en verwerking te kunnen financieren, heft de overheid in bepaalde gevallen een recyclingbijdrage (inbegrepen in de aankoopprijs van dit product).

FR

1. MISES EN GARDE RELATIVE À L'INSTALLATION

L'installation de produits qui feront, de manière permanente, partie de l'installation électrique et qui comportent des tensions dangereuses, doit être effectuée par un installateur agréé et conformément aux prescriptions en vigueur. Ce mode d'emploi doit être remis à l'utilisateur. Il doit être joint au dossier de l'installation électrique et être remis aux nouveaux propriétaires éventuels. Des exemplaires supplémentaires peuvent être obtenus sur le site internet ou auprès de Niko customer services.

2. MARQUAGE CE

Ce produit est conforme à l'ensemble des directives et règlements européens applicables. Pour l'appareillage radio, Niko SA déclare que l'appareillage radio de ce mode d'emploi est conforme à la Directive 2014/53/EU. Si d'application, le texte complet de la déclaration de conformité UE peut être consulté sur www.niko.eu.

3. ENVIRONNEMENT

Vous ne pouvez pas mettre ce produit ou les batteries fournies au rebut en tant que déchet non trié. Déposez votre produit usagé à un point de collecte agréé. Tout comme les fabricants et importateurs, vous jouez un rôle important dans la promotion du tri, du recyclage et de la réutilisation d'appareils électriques et électroniques mis au rebut. Pour financer la collecte et le traitement, les pouvoirs publics ont prévu, dans certains cas, une cotisation de recyclage (comprise dans le prix d'achat de ce produit).



EMBALLAGES
CARTONS ET PAPIER
À TRIER

DE

1. VOR INSTALLATION ZU BEACHTENDE WARHINWEISE

Die Installation von Produkten, die dauerhaft zur elektrischen Anlage gehören werden und gefährliche Spannungen enthalten, muss gemäß den geltenden Vorschriften von einem anerkannten Installateur vorgenommen werden. Diese Gebrauchsanleitung muss dem Benutzer ausgehändigt werden. Die Gebrauchsanleitung ist den Unterlagen der elektrischen Anlage beizufügen und muss auch eventuellen neuen Besitzern ausgehändigt werden. Zusätzliche Exemplare erhalten Sie über die Website oder den Kundendienst von Niko.

2. CE-KENNZEICHNUNG

Dieses Produkt erfüllt alle anwendbaren europäischen Richtlinien und Verordnungen. Für Funkgeräte erklärt Niko nv, dass die Funkgeräte aus dieser Anleitung der Richtlinie 2014/53/EU entsprechen. Falls zutreffend, kann der vollständige Text der EU-Konformitätserklärung auf www.niko.eu eingesehen werden.

3. UMWELT

Sie dürfen dieses Produkt oder die mitgelieferten Batterien nicht über den normalen Hausmüll entsorgen. Bringen Sie Ihr ausgedientes Produkt zu einer anerkannten Sammelstelle. Genau wie Hersteller und Importeure spielen auch Sie eine wichtige Rolle bei Sortierung, Recycling und Wiederverwendung von ausgedienten elektrischen und elektronischen Geräten. Um die Abholung und Verarbeitung wiederverwertbarer Abfälle finanzieren zu können, ist im Verkaufspreis oftmals bereits eine obligatorische Recyclingabgabe enthalten.

EN

1. WARNINGS REGARDING INSTALLATION

The installation of products that will permanently be part of the electrical installation and which include dangerous voltages, shall be carried out by a qualified installer and in accordance with the applicable regulations. This user manual must be presented to the user. It should be included in the electrical installation file and it should be passed on to any new owners. Additional copies are available on the Niko website or via Niko customer services.

2. CE-MARKING

This product complies with all of the relevant European guidelines and regulations. For radio equipment Niko nv declares that the radio equipment in this manual conforms with the 2014/53/EU directive. If applicable, the full text of the EU Declaration of Conformity can be found on www.niko.eu.

3. ENVIRONMENT

This product and/or the batteries provided cannot be deposited in non-recyclable waste. Take your discarded product to a recognised collection point. Just like producers and importers, you too play an important role in the promotion of sorting, recycling and reuse of discarded electrical and electronic equipment. To finance the rubbish collection and waste treatment, the government levies recycling charges in certain cases (included in the price of this product).

SK

1. UPOZORNENIA TÝKAJÚCE SA INŠTALÁCIE

Výrobky, ktoré sa natrvalo stanú súčasťou elektroinštalácie, a ktoré obsahujú nebezpečné napätia, musia byť inštalované kvalifikovaným elektroinštalátorom a v súlade s platnými smernicami a nariadeniami. Tento návod na použitie musí byť odovzdaný používateľovi. Mal by byť súčasťou dokumentácie o elektroinštalácii a mal by byť odovzdaný každému novému používateľovi. Ďalšie kópie sú k dispozícii na internetových stránkach spoločnosti Niko alebo prostredníctvom služby zákazníkom poskytovanej spoločnosťou Niko.

2. OZNAČENIE ES

Tento výrobok spĺňa všetky relevantné Európske predpisy a nariadenia. Čo sa rádiových zariadení týka, spoločnosť Niko nv vyhlasuje, že rádiové zariadenia v tomto návode sú v súlade so smernicou 2014/53/EU. V prípade potreby môžete plné znenie Európskeho vyhlásenia o zhode nájsť na stránke www.niko.eu.

3. PROSTREDIE

Tento výrobok a/alebo k nemu pribalené batérie sa nesmú likvidovať spolu s nerecyklovateľným odpadom. Svoj znehodnotený výrobok odnesť na určené zberné miesto odpadu alebo do recyklačného strediska. Nielen výrobcovia a dovozcovia, ale aj vy zohrávate veľmi dôležitú úlohu v rámci podpory triedenia, recyklovania a opätovného používania odpadu vzniknutého z elektrických a elektronických zariadení. Aby bolo možné financovať zber, triedenie a spracovanie odpadu, vláda v určitých prípadoch odvádza poplatky za recykláciu (tie sú zahrnuté v cene tohto výrobku).

DK

1. ADVARSEL VEDRØRENDE INSTALLATION

Installation af produkter, som bliver en fast del af en elektrisk installation, og som omfatter høj spænding, skal udføres af en autoriseret installatør og følge gældende regler. Brugervejledningen skal præsenteres for brugeren. Den bør indgå i den elektriske installationsfil, og den bør videregives til eventuelle nye ejere. Yderligere eksemplarer er tilgængelige på Nikos hjemmeside eller hos Nikos kundeservice.

2. CE MÆRKNING

Dette produkt er i overensstemmelse med alle relevante europæiske retningslinjer og regler. For radioudstyr erklærer Niko nv, at radioudstyret i denne vejledning er i overensstemmelse med 2014/53 / EU-direktivet. Den fulde ordlyd af EU-overensstemmelseserklæringen kan findes på www.niko.eu.

3. MILJØ

Dette produkt og/eller de medfølgende batterier må ikke deponeres i ikke-genanvendelig affald. Det kasserede produkt skal afleveres til en genbrugsstation. Din rolle er lige så vigtig som producentens og importørens med hensyn til at fremme sortering, genanvendelse og genbrug af kasseret elektrisk og elektronisk udstyr. For at finansiere affaldssamlingen og affaldsbehandlingen opkræver regeringen i nogen tilfælde genbrugsafgifter (prisen på dette produkt er inklusiv disse afgifter).

SE

1. VARNINGAR VID INSTALLATION

Installation av produkter som ska vara en permanent del av den elektriska installationen och som omfattar farliga spänningar ska utföras av behörig installatör och enligt gällande föreskrifter. Användaren måste ha tillgång till denna användarhandbok. Den ska finnas med i mappen för den elektriska installationen och ska vidarebefordras till eventuella nya ägare. Ytterligare exemplar finns tillgängliga på Nikos webbsida eller via Nikos kundtjänst.

2. CE-MÄRKNING

Denna produkt uppfyller alla relevanta europeiska riktlinjer och regler. För radioutrustning försäkras Niko nv att radioutrustningen i denna handbok uppfyller direktivet 2014/53/EU. Vid behov kan den fullständiga texten till EU-försäkran om överensstämmelse läsas på www.niko.eu.

3. MILJÖ

Denna produkt och/eller de medföljande batterierna får inte slängas bland icke-återvinningsbart avfall. Ta med din kasserade produkt till ett godkänt samlingsställe. Precis som tillverkare och importörer spelar du också en viktig roll i arbetet för sortering, återvinning och återanvändning av kasserad elektrisk och elektronisk utrustning. För att finansiera avfallshämtning och avfallshantering tar myndigheterna i vissa fall ut avgifter (ingår i priset på produkten).

SUPPORT & CONTACT

nv Niko sa
Industriepark West 40
9100 Sint-Niklaas, Belgium

www.niko.eu

EN	+32 3 778 90 80	support@niko.eu
NL	België: +32 3 778 90 80 Nederland: +31 880 15 96 10	support.be@niko.eu support.nl@niko.eu
FR	Belgique: +32 3 778 90 80 France: +33 820 20 66 25 Suisse: +41 44 878 22 22	support.be@niko.eu support.fr@niko.eu support.ch@niko.eu
DE	Deutschland: +49 7623 96697-0 Schweiz: +41 44 878 22 22 Österreich: +43 5577-894 51 Belgien: +32 3 778 90 80	support.de@niko.eu support.ch@niko.eu support.at@niko.eu support.be@niko.eu
DK	+45 74 42 47 26	support.dk@niko.eu
SE	+46 8 410 200 15	support.se@niko.eu
SK	+421 2 63 825 155	support.sk@niko.eu

DISCLAIMER

Niko prepares its manuals with the greatest care and strives to make them as complete, correct and up-to-date as possible. Nevertheless, some deficiencies may subsist. Niko cannot be held responsible for this, other than within the legal limits. Please inform us of any deficiencies in the manuals by contacting Niko customer services at support@niko.eu.