
Inhaltsverzeichnis

Produkt	Artikelnummer	EAN
ROSLICE, 15mm	88815	4004625888155

Stammdaten

Bezeichnung Variante	ROSLICE, 15mm
Artikelnummer	88815
EAN/GTIN	4004625888155
Artikeltyp	Artikel
RO Produktbereich	Universalwerkzeuge
RO Produktlinie	Trennen
RO Produktgruppe	Rohrabschneider
Nettogewicht	0,210 kg
Bruttogewicht	0,240 kg
Länge	16,000 cm
Breite	11,500 cm
Höhe	4,000 cm
Versandgewicht	0,240 kg
Verpackung Länge	16,000 cm
Verpackung Breite	11,500 cm
Verpackung Höhe	4,000 cm
Verpackungsvolumen	736,000
Ursprungsland	CN - China
Ursprungsregion	-
Zolltarifnummer	82034000
Artikelbesonderheit	Kernsortiment
Produkthierarchie	ROSLICE
Materialgruppe	Rabattgruppe 4
Rabattgruppe 2023	B
Produktgruppe	Rohr-, Installationswerkzeuge
Warengruppe	Ablängen
Lieferzeit in Arbeitstagen	1
RO SERVICE+	Nein
Gültig ab	2025-01-01
Gültig bis	2025-12-31
Mengeneinheit/Bestelleinheit	Stück
Basis-Mengeneinheit/Inhaltseinheit	Stück
Mindestbestellmengenvielfaches	1
Höchstmenge	keine Höchstmenge
Verpackungsmenge	1
Mindestmenge	1

Stammdaten

REACH-Konformität	Keine Information
WEEE / ElektroG	Nein
RoHS Kennzeichnung	RoHS nicht anwendbar
CE-Kennzeichnung	Nein
Sicherheitsdatenblätter	Nein

Technische Daten

Arbeitsbereich Durchmesser Zoll	5/8 – 5/8 Zoll
Arbeitsbereich Durchmesser mm	15 mm
Schnitttiefe	1 mm
eClass Code	21043713
Klassencode ECLASS	ADG936
UFI Code	kein UFI Code notwendig
Batteriegelsetz betroffen	Nein
CE-Kennzeichnung	Nein
Batteriegelsetz gemeldet	Ja
Sicherheitsdatenblätter	Nein
WEEE / ElektroG	Nein
Batteriekenneichen	Ja

Marketing

Neutrale Bezeichnung	Rohrabschneider
Anwendungsvorteile	<ul style="list-style-type: none">• Zeitersparnis: Schnelles Trennen mit nur wenigen Umdrehungen• Eigenklemmung und Selbstjustierung: Keine Deformation des Rohres• Geringer Platzbedarf: Durch einen geringen Arbeitsradius von 25mm ideal für schwer zugängliche Stellen• Anti-Rutsch Oberfläche: Für einen sicheren Griff
Einsatzbereich	Schneiden von Kupferrohr im Bereich mit einem Durchmesser von 15 mm.
Produktbeschreibung	Manueller Rohrabschneider zum Trennen von Kupferrohren mit einem Durchmesser von 15 mm.
Marketingtext	Mit dem ROSLICE Kupferrohrabschneider können Kupferrohre mit einem Durchmesser von 15 mm zügig und kraftsparend schneiden, um Rohrverbindungen vorzubereiten.
Lieferumfang	ROSLICE 15mm

ETIM 8.0

Länge	160 mm
Rohrdurchmesser	15 - 15 mm

ETIM 8.0

Geeignet für Aluminium	No
Geeignet für Kupfer	Yes
Geeignet für Stahl	No
Geeignet für Edelstahl	No
Geeignet für Gussrohre	No
Geeignet für Kunststoff	No
Geeignet für Mehrschichtverbundrohre	No
Anzahl der Schneidräder	1
Mit Rohrrinnenentgrater	No
Mit Schnellverstellung	No
Teleskopisch	No
ETIM 8 Code	EC000148
ETIM 8 Klassenname	Rohrschneider

ETIM 9.0

Länge	160 mm
Cutting system EF008581	Schneiderad
Anzahl der Schneidräder	1
Rohrdurchmesser	15 - 15 mm
Max. Wandstärke	1 mm
Geeignet für Aluminium	No
Geeignet für Kupfer	Yes
Geeignet für Stahl	No
Geeignet für Edelstahl	No
Geeignet für Gussrohre	No
Geeignet für Kunststoff	No
Geeignet für Mehrschichtverbundrohre	No
Mit Rohrrinnenentgrater	No
Mit Schnellverstellung	No
Teleskopisch	No
Schneidmesser auswechselbar	No
Cutting wheel exchangable EF018098	Yes
ETIM 9 Code	EC000148
ETIM 9 Klassenname	Rohrschneider

ETIM 10.0

ETIM 10 Klassenname	Rohrschneider
---------------------	---------------

ETIM 10.0

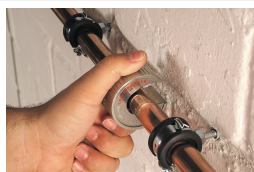
ETIM 10 Code	EC000148
Länge	160 mm
Geeignet für Aluminium	No
Geeignet für Kupfer	Yes
Geeignet für Edelstahl	No
Geeignet für Stahl	No
Geeignet für Kunststoff	No
Cutting system EF008581	Schneiderad
Anzahl der Schneidräder	1
Rohrdurchmesser	15 - 15 mm
Max. Materialstärke	1 mm
Geeignet für Gussrohre	No
Geeignet für Mehrschichtverbundrohre	No
Mit Rohrrinnenentgrater	No
Mit Schnellverstellung	No
Teleskopisch	No
Schneidmesser auswechselbar	No
Cutting wheel exchangeable EF018098	Yes

Medien

Hauptbild



MamfileID: 21478
roslice_88822_wz.jpg

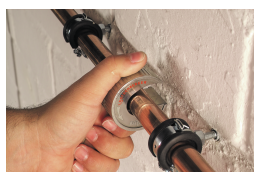


MamfileID: 20843
pipe_slice_anwendung_wand_ret.jpg

Produktbild



MamfileID: 29965
3644_roslice_88822_wz.tif



MamfileID: 29966
3645_pipe_slice_anwendung_wand_ret.tif