

PRODUKTDATENBLATT

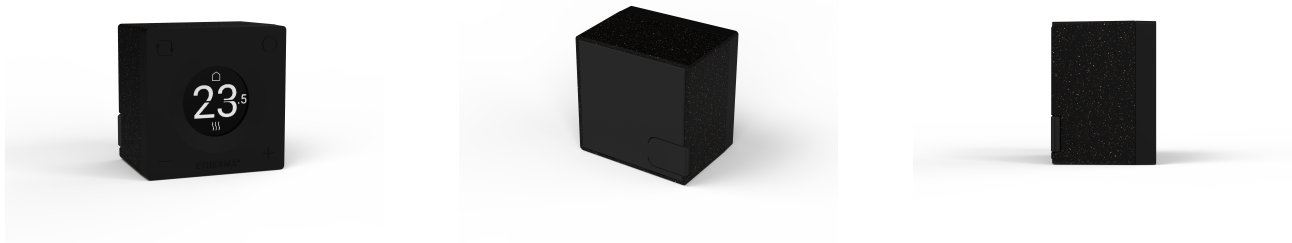
Type: ET-SMARTCUBE-TH-B
Art. Nr.: 46407



9120129932080

Kurzbeschreibung

Funkthermostat in Verbindung mit Funkempfänger SMARTBOX, WiFi, schwarz



Das Funkthermostat SMARTCUBE wurde speziell für die Steuerung von LAVA Infrarotheizungen entwickelt und erfüllt die Anforderungen der Ökodesign-Richtlinie. Es lässt sich flexibel montieren – wahlweise aufputz, in gängige Einbaurahmen oder freistehend – und passt sich dank der wählbaren Gehäusefarben Schwarz oder Weiß sowie individuell einstellbarer Displayfarbe optimal jeder Umgebung an. Das Gerät verfügt über ein energiesparendes eINK-Display und wird über Bluetooth Low Energy (BLE) angesteuert. Der integrierte Akku mit 750 mAh (3,7 V) wird über USB-C geladen. Der nutzbare Temperaturbereich liegt bei +5 bis +40 °C. Die Abmessungen betragen 55,4 × 55,4 × 13 mm bei Schutzart IP30. Erhältlich in den Farben weiß oder schwarz. Dieser Regler erfüllt folgende Regelungsfunktionen: TW (f2 / f3 / f4 / f5 / f8)

ETIM 10 Merkmale

Regelungsart An/Aus	✓	Messbereich	5 40 Grad Celsius
Regelungsart modulierend	×	Anzahl der Ausgänge Heizung	0
Kommunikationsprotokoll	sonstige	Anzahl der Ausgänge Kühlung	0
Art der Spannungsversorgung	Batterie	Anzahl der Lüftungsausgänge	0
Anschluss	drahtlos	Differenzwert	0,2 2 Kelvin
Mit Empfänger	×	Anzahl der Schaltprogramme	1
Sensor extern	×	Max. Spannung der Kontakte	0 Volt
Mit thermischer Rückführung	✓	Max. Kontaktbelastung	0 Ampere
Regelcharakteristik	sonstige	RAL-Nummer	9005
Lernfähig	✓	Breite	55,4 Millimeter
Geeignet für Heizung	✓	Tiefe	55,4 Millimeter
Geeignet für Kühlen	×	Höhe	41 Millimeter
Belüftung	×	Leistungsaufnahme im Bereitschaftszustand (solstandby)	0,1 Watt
Differenz verstellbar	✓		
Ausführung Aufnehmer/Fühler	sonstige		
Temperatur ablesbar	✓		
Mit Display	✓		
Uhrentyp	Jahresuhr		
Ausführung Uhr	digital		
Überstundenschalter	×		
Optimierung	✓		
Mit Trinkwasserschaltung	×		
Bedienung	Touchscreen		
Geeignet für Fußbodenheizungsregelung	×		
Geeignet für Fernwärmesteuerung	×		
Fernbedienung möglich	✓		
IFTTT-Unterstützung verfügbar	×		

Erstellt am: 16.12.2025

Mit Anwesenheitserkennung	✕
Witterungsabhängige Regelung	✕
Kontaktausführung	elektronisch
Schutzart (IP)	IP30
Farbe	schwarz
Klasse des Temperaturreglers	I