

VSH SudoPress Edelstahl Bogen 90° ii 28

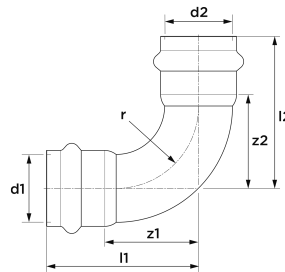
VSH SudoPress SP6002V ist ein Bogen 90 Grad mit zwei Pressverbindungen, der für Rohre aus Edelstahl verwendet werden kann. Durch die Verwendung von VSH SudoPress in Ihrer Rohrinstallation können Sie es schnell, einfach und sauber installieren. VSH SudoPress liefert ein Rohrleitungssystem, das in einer Vielzahl von Situationen eingesetzt werden kann.

- doppelte Sicherheit dank Visu-Control und Leak Before Pressed (Unverpresst undicht)-Funktion
- mit allen relevanten Zulassungen versehen
- klare Erkennung von Material und Größe

VSH SudoPress Edelstahl Pressfittings aus austenitischem, nichtrostendem CR-NI-MO Stahl, Werkstoff-Nr. 1.4404 nach DIN EN 10088-2. Geprüft nach DVGW-Arbeitsblatt W 534, DVGW-Zulassungsnummer für Trinkwasserinstallationen: DW-8511CM0331. Mit werkseitig eingelegtem EPDM O-Ring mit LBP-Funktion (unverpresst-undicht). Mit Visu-Control Technologie, grünem Visu-Control Ring zur visuellen und tastbaren Presskontrolle. Alle zugelassenen Presswerkzeuge, die zu den jeweiligen Produkten passen, finden Sie in unserer online Werkzeugauswahlhilfe auf unserer Website: <https://aalberts-ips.de/werkzeugauswahl>. Dimension 15 bis 54mm. Zur Verbindung von Edelstahlrohren nach DIN EN 10312 und DVGW-Arbeitsblatt GW 541. Temperaturbeständigkeit -20 bis 110 Grad, kurzzeitig 135 Grad, Druckbeständigkeit 16bar. Anwendungsgebiete: Trinkwasserinstallation nach EN 806 und DIN 1988, Brauch- und Regenwasserinstallation, Heizungsinstallation nach DIN EN 12828, geschlossene Kühlkreisläufe, Druckluftinstallation nach DIN ISO 8573-1, Löschwasserinstallation nach DIN 1988-600, nass.

Produktanwendung:

Trinkwasser, Heizung, Kühlung, Druckluft, Solarenergie, Vakuum



Nummer **6550038**

Type SP6002V

Produkteigenschaften

Werkstoff des Anschlusses 1	rostfreier Stahl	Winkel des Bogens	90 Grad
Werkstoffgüte Anschluss 1	Edelstahl 316 L (1.4404)	Radius des Bogens	34 Millimeter
Oberflächenschutz Anschluss 1	unbehandelt	Rohraußendurchmesser Anschluss 1	28 Millimeter
Oberflächenbehandlung Anschluss 1	unbehandelt	Wanddicke Anschluss 1	1,5 Millimeter
Werkstoff des Anschlusses 2	rostfreier Stahl	Rohraußendurchmesser Anschluss 2	28 Millimeter
Werkstoffgüte Anschluss 2	Edelstahl 316 L (1.4404)	Wanddicke Anschluss 2	1,5 Millimeter
Oberflächenschutz Anschluss 2	unbehandelt	Länge	81 Millimeter
Oberflächenbehandlung Anschluss 2	unbehandelt	Min. Mediumtemperatur (Dauerbetrieb)	-20 Grad Celsius
Form	Bogen	Länge Anschluss 1	62,7 Millimeter
Ausführung	1-teilig	Max. Mediumtemperatur (Dauerbetrieb)	110 Grad Celsius
Reduzierend	✘	Arbeitslänge Anschluss 1	38,7 Millimeter
Exzentrisch	✘	Länge Anschluss 2	62,7 Millimeter
Systemgebunden	✔	Arbeitslänge Anschluss 2	38,7 Millimeter
Nenndurchmesser Anschluss 1	DN 25	Mediumtemperatur (Dauerbetrieb)	-20 110 Grad Celsius
Anschluss 1	Pressmuffe	Max. Arbeitsdruck bei 20 °C	16 Bar
Konturcode Verbindung 1	V		
Nenndurchmesser Anschluss 2	DN 25		
Anschluss 2	Pressmuffe		
Konturcode	V		

Konturcode Verbindung 2	V
Hauptfarbe Fitting	grau
Druckstufe Flansch	PN 16
Druckstufe Flansch (PN)	PN 16
Material Dichtung	Ethylen-Propylen-Dien-Kautschuk (EPDM)
Mit Stoßnocken	✓
Zugfest	✓
Gaszulassung QA	✗
KIWA-Prüfsiegel	✓
Mit Dichtungsmaterial	✗
VdS-geprüft	✗
Verschlossen	✗
Mit Verbindungsanzeige	✓
Mit Entleerungsventil	✗
Mit Entlüfter	✗
FM-Prüfung	✗
LPCB-Prüfung	✗
ULC-Qualitätskennzeichen	✗
UL-Prüfung	✗
VdS-geprüft	✗
DVGW-Siegel für Gas	✗
DVGW-Siegel für Wasser	✓
Zertifiziert nach NF 545	✗
KIWA-Prüfsiegel	✓
Gastec QA Prüfung	✗
KOMO-Prüfsiegel	✗
Gastec QA - AR 214 (H2)	✗