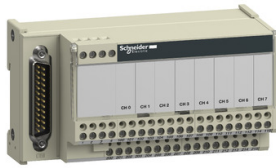


Productinformatieblad

Specificaties



Advantys Telefast ABE7 - Aansluitmodule - Voor Passieve verdeling of 8 kanalen

ABE7CPA02

EAN Code: 3389110644463

Prijs: 132,25 EUR

Hoofd

range of product	Modicon ABE7
product of component type	Aansluitbasis voor teller en analoge kanalen
aantal kanalen	8
aansluitingen - aansluitklemmen	Schroefklemmen, 1 x 0,09...1 x 1,5 mm ² (AWG 28...AWG 16) flexibel met kabeluiteinde Schroefklemmen, 1 x 0,14...1 x 2,5 mm ² (AWG 26...AWG 12) vast Schroefklemmen, 1 x 0,14...1 x 2,5 mm ² (AWG 26...AWG 14) flexibel zonder kabeluiteinde Schroefklemmen, 2 x 0,09...2 x 0,75 mm ² (AWG 28...AWG 20) flexibel met kabeluiteinde Schroefklemmen, 2 x 0,2...2 x 2,5 mm ² (AWG 24...AWG 14) vast

Complementair

functie module	Analoge inputstroom, compatibel met Premium Analoge inputspanning, compatibel met Premium Pt 100, compatibel met Premium
aansluiting op PLC	SUB-D 25
bevestigingsmethode	Met clips (35 mm symmetrische DIN-rail) Met schroeven (massieve plaat metbevestigingskit)
Ui toegekende isolatiespanning	2000 V aansluitklemmen/montagerails
installatiecategorie	II In overeenstemming met IEC 60664-1
aanspanmoment	0,6 N.m met vlak Ø 3,5 mm schroevendraaier
gewicht product	0,29 kg

Omgeving

product certifications	GL DNV UL CSA EAC
IP beschermingsgraad	IP20 In overeenstemming met IEC 60529
beschermende behandeling	TC
weerstand tegen gloeidraad	750 °C, uitschakeltijd <30 s In overeenstemming met IEC 60695-2-11
schokbestendigheid	15 gn voor 11 ms In overeenstemming met IEC 60068-2-27
trilling bestendigheid	2 gn (f= 10...150 Hz) In overeenstemming met IEC 60068-2-6
weerstand tegen elektrostatische ontlading	4 kV (contact) level 3 In overeenstemming met IEC 61000-4-2 8 kV (lucht) level 3 In overeenstemming met IEC 61000-4-2
weerstand tegen uitgestraalde velden	10 V/m (26000000...1000000000 Hz) In overeenstemming met IEC 61000-4-3 level 3

De weergegeven prijs is de adviesprijs in euro excl. BTW. Deze kan onderhevig zijn aan korting. Neem contact op met uw lokale distributeur of detailhandel voor de daadwerkelijke prijs

weerstand tegen snelle piekspanningen	2 kV level 3 In overeenstemming met IEC 61000-4-4
omgevingsluchttemperatuur voor werking	0...60 °C In overeenstemming met IEC 61131-2
omgevingsluchttemperatuur voor opslag	-40...80 °C In overeenstemming met IEC 61131-2
pollution degree	2 In overeenstemming met IEC 60664-1

Verpakkingseenheid

Eenheidstype van verpakking 1	PCE
Aantal eenheden in verpakking 1	1
verpakking 1 hoogte	7,100 cm
verpakking 1 breedte	8,200 cm
verpakking 1 lengte	13,600 cm
verpakking_1_gewicht	301,000 g
Eenheidstype van verpakking 2	S03
Aantal eenheden in verpakking 2	27
verpakking 2 hoogte	30,000 cm
verpakking 2 breedte	30,000 cm
verpakking 2 lengte	40,000 cm
verpakking 2 gewicht	8,683 kg

contractuele waarborg

Garantie (in maanden)	18
-----------------------	----

Schneider Electric wil tegen 2050 de Net Zero-status hebben bereikt via partnerschappen in de toeleveringsketen, materialen met een lagere impact en circulariteit via onze doorlopende campagne "Use Better, Use Longer, Use Again" om de levensduur van producten en de recycleerbaarheid te verlengen.

[Uitleg van Environmental Data >](#)

[Hoe evalueren we de duurzaamheid van producten? >](#)

Milieuoetafdruk

Totale levenscyclus ecologische voetafdruk	58 kg CO2 eq.
Koolstofvoetafdruk van de fabricagefase [A1–A3]	8 kg CO2 eq.
Koolstofvoetafdruk van de distributiefase [A4]	0 kg CO2 eq.
Koolstofvoetafdruk van de installatiefase [A5]	0.1 kg CO2 eq.
Koolstofvoetafdruk van de gebruiksfase [B2, B3, B4, B6]	49 kg CO2 eq.
Koolstofvoetafdruk van de einde-levensfase [C1–C4]	0.6 kg CO2 eq.

Use Better

Materialen en verpakking

Pakket met gerecycleerd karton	Ja
Verpakkingen zonder kunststof	Ja
SCIP-nummer	5ea8fa1c-049d-4335-a1a1-33633ed6ce47
RoHS-richtlijn van de EU	Conform door vrijstelling
REACH-verordening	Referentie bevat zorgwekkende stoffen (SVHC) boven drempelwaarde

Use Longer

Levensduurverlenging

Reparatie	Nee
-----------	-----

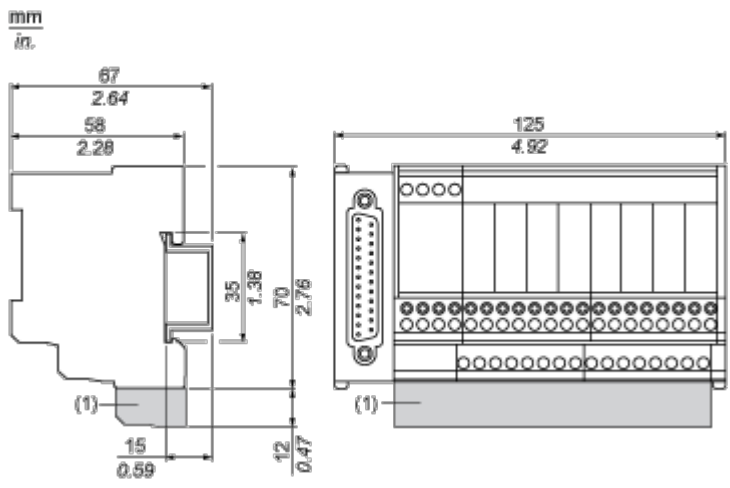
Use Again

Hervpakken en herfabriceren

Percentage mogelijke recycleerbaarheid	6
Circulair Profiel	Informatie over einde levensduur
Terugname	Ja
WEEE-label	 Het product moet op markten van de Europese Unie worden afgevoerd volgens specifieke afvalinzamelingsregels en mag nooit in een gewone vuilnisbak terechtkomen.

Dimensions Drawings

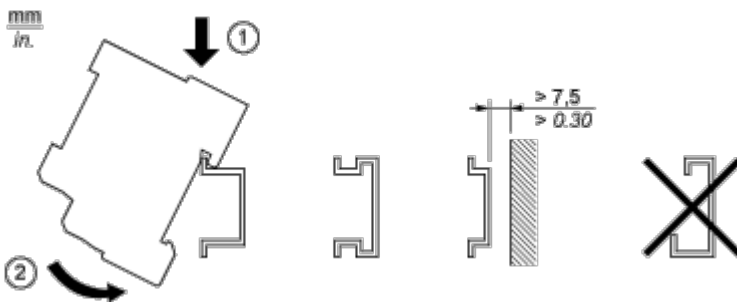
Dimensions



(1) ABE7BV20 / ABE7BV20E

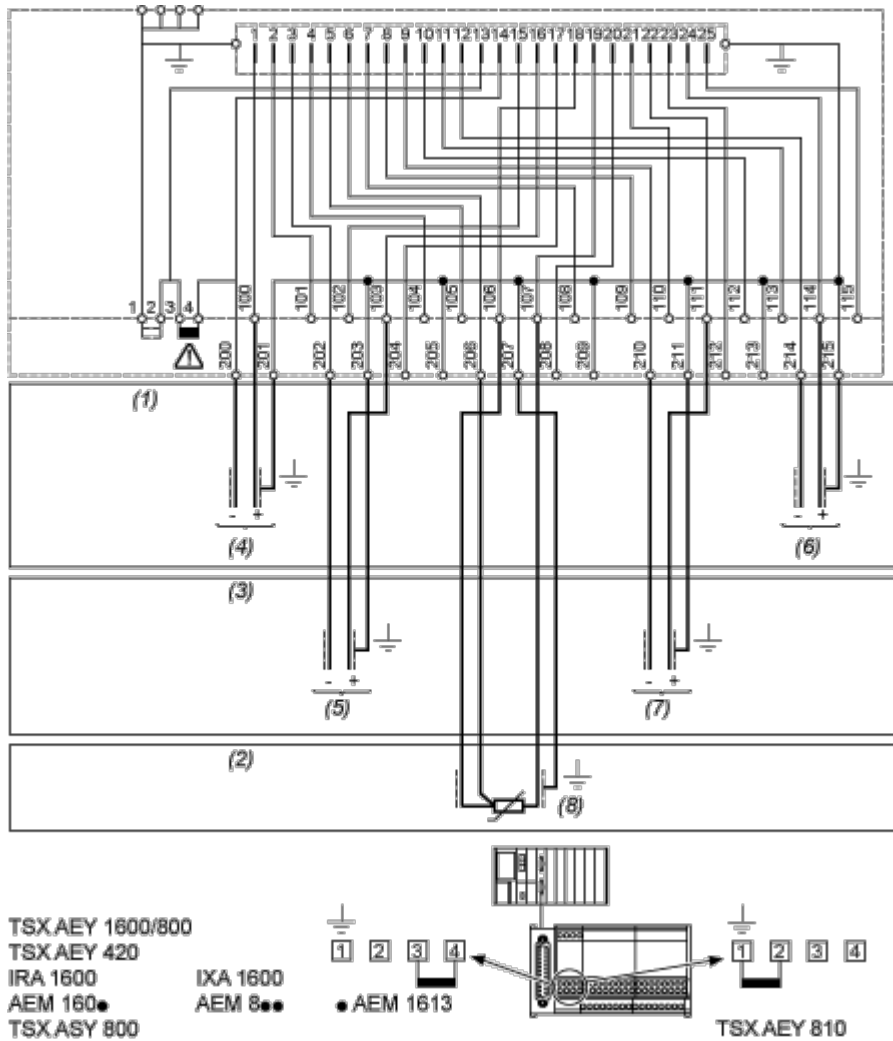
Mounting and Clearance

Mounting



Connections and Schema

Wiring Diagram



- (1) 8 input voltage - 8 output voltage
- (2) 8 input probe PT100
- (3) 8 input current - 8 output current
- (4) Channel via 1
- (5) Channel via 2
- (6) Channel via 8
- (7) Channel via 6
- (8) Channel via 4

Image of product / Alternate images

Alternative

