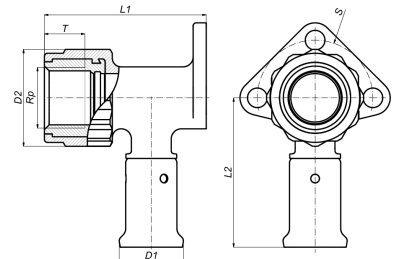


2PKG-1603: Culasse pour sanitaire Gaz 16x3/8"



Informations commerciales

Techniquement parlant, les raccords à sertir en PVDF pour le gaz ne présentent qu'une seule différence importante par rapport aux raccords à sertir pour les installations sanitaires et le chauffage. Les raccords sont pourvus d'un joint torique spécial, fait en HNBR, qui résiste au gaz. Pour que cette différence soit visible, ils sont pourvus d'une bande jaune sur chaque manchon à sertir. Les raccords pour le gaz ne peuvent jamais être utilisés dans des applications sanitaires ou le chauffage, et inversement. Les raccords ne peuvent être utilisés qu'en combinaison avec le tube multicouche jaune pour le gaz de Henco.

Le système Henco pour le gaz n'est autorisé que dans les pays où le système a été contrôlé.

Le PVDF offre à l'utilisateur une combinaison unique de propriétés :

- Résistance exceptionnelle à la pression et au vieillissement thermique
- Excellente résistance mécanique et dureté
- Très grande flexibilité : pliage jusqu'à 10°
- Excellente résistance chimique à la plupart des substances agressives et aux solvants
- L'effondrement est possible sans protection supplémentaire

Dimensions de base de l'unité

Hauteur	56 mm
Longueur	78 mm
Largeur	52 mm
Poids net	0,108 kg

Certificats

GASTEC, TSU, ROST

Applications

Gaz

Solutions

Installations de bâtiments, Industrie, Pétrole & Gas, Infra, Construction navale

Caractéristiques techniques

Matériau du boîtier	PVDF	Diamètre extérieur du tube raccordement	16 millimètre
Traitement de surface	Non traité	Longueur raccordement 1	52 millimètre
Forme	À angle droit	Longueur de travail raccordement 1	25 millimètre
Lié au système	✓	Longueur raccordement 2	37 millimètre
Diamètre nominal raccordement 2	3/8 pouce (10)	Longueur de travail raccordement 2	23 millimètre
Raccordement	Manchon comprimé	Longueur depuis plaque murale	56 millimètre
Taille du filetage pour la connexion au robinet	3/8 pouces	Longueur raccordement 3	0 millimètre
Code profil	TH	Longueur de travail raccordement 3	0 millimètre
Label de qualité DVGW pour le gaz	✗	Température moyenne (fonctionnement continu)	-20 60 degrés Celsius
Label de qualité DVGW pour l'eau	✗	Pression de service maximale à 20 °C	16 bar
Label de contrôle KIWA	✗	Valeur zêta	13,7
Équipements au gaz QA	✓		
Label de contrôle KOMO	✗		
Homologation selon BBR/EKS	✗		