

Technisch specificatieblad

Standaard beveiliging, 2-polig, uitvoering 24 V

Artikelnummer: 5098422



Bliksembarrière met testfunctie; uitvoering 24 V

- Nominale belastingsstroom 0,58 A
- Beveiliging voor meeraderige systemen
- Directe afschermingsaarding en met schroefloze aansluitklemmen
- Plaatsbesparende breedte van slechts 8,7 mm
- Beveiligingsschakeling testbaar met Life Control
- Hoge bandbreedte tot 100 MHz
- UL-gecertificeerd (4DG1)

Toepassing: universeel gebruik op 35 mm DIN-rail in iedere standaard verdelerkast.



Stamgegevens

Artikelnummer	5098422
Type	MDP-2 D-24-T
Omschrijving 1	Bliksembarrière
Omschrijving 2	2-polig met testfunctie
Fabrikant	OBO
Dimensie	24V
Kleinste verkoop-eenheid	1
Eenheid van hoeveelheid	Stuk
Gewicht	6 kg
Eenheid gewicht	kg/100 st.
CO2-voetafdruk (GWP) van wieg tot poort	0,303 kg CO2e / 1 Stuk

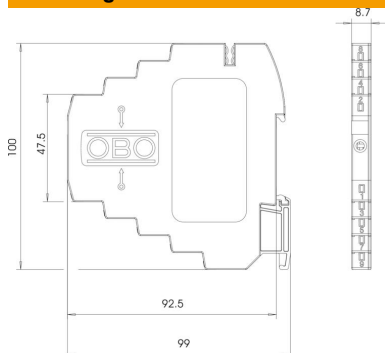
Technisch specificatieblad

Standaard beveiliging, 2-polig, uitvoering 24 V

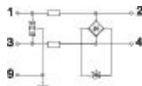
Artikelnummer: 5098422



Afmetingen



Technische gegevens



Afleiderbewaking	nee
Aansluitdoorsnede flexibel max.	2,5 mm ²
Aansluitdoorsnede flexibel min.	0,14 mm ²
Aansluitdoorsnede meeraderig max.	1,5 mm ²
Aansluitdoorsnede meeraderig min.	0,14 mm ²
Aansluitdoorsnede vast max.	2,5 mm ²
Aansluitdoorsnede vast min.	0,14 mm ²
Aantal polen	2
Invoegdemping (insertion loss)	≤3 dB
Aarding via:	DIN-rail
Explosieveilige uitvoering	nee
Telefoon/telecommunicatiecontact	nee
Totale afleidstroom (10/350)	D1: 1 kA
Totale afleidstroom (8/20)	5 kA
Grensfrequentie	100 MHz
Maximale continuespanning AC	20 V
Maximale continuespanning DC	28 V
Isolatieweerstand	>100 MΩ
Capaciteit (ader-ader)	<40 pF
Capaciteit (ader-aarde)	<40 pF
Kategorie	Typ 1+2+3 / D1+C2+C1
LPZ	0→3
Montagetype	DIN-rail 35 mm
Nominale belastingsstroom AC	0,4 A
Nominale belastingsstroom DC	0,58 A
Nominale spanning	24 V
Testnorm	IEC 61643-21
Afscherming aansluiting	ja
Afscherming	direct
Beschermingsgraad	IP20
Beschermingsniveau @ C1	<65 V
Beschermingsniveau ader - ader	<55 V
Beschermingsniveau ader - aarde	<800 V
Standaard weerstand per ader	2,35 Ω ± 5 %
Signalering op het apparaat	Uitleesbaar

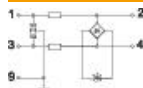
Technisch specificatieblad

Standaard beveiliging, 2-polig, uitvoering 24 V

Artikelnummer: 5098422



Technische gegevens



SPD conform NEN-EN-IEC 61643-21

klasse I+II+III / D1+C2+C1

Steekstelsel

Klem

Piekstroombestendigheid ader - ader

C1: 0,5 kV / 0,25 kA (8/20 μ s)

Piekstroombestendigheid ader - aarde

C2: 5 kV / 2,5 kA (8/20 μ s)

Temperatuurbereik max.

80 °C

Temperatuurbereik min.

-40 °C

Toelatingen

UL