

# Productinformatieblad

Specificaties



## TeSys D - Contactor 3M - HC: M+V - AC-3<=440V 80A - Stuurspanning: 24V DC

LC1D80BD

EAN Code: 3389110439977

**Prijs: 525,80 EUR**

### Hoofd

range	TeSys
range of product	Tesys deca
product of component type	Contacteur
device short name	LC1D
toepassing contactor	Motorsturing Resistieve belasting
utilisation category	AC-3 AC-3e AC-1 AC-4
poles description	3P
Ue toegekende bedrijfspanning	Vermogenskring: <= 300 V DC 25...400 Hz Vermogenskring: <= 690 V AC
Ie toegekende bedrijfstrom	125 A (bij <60 °C) om <= 1000 V AC AC-1 voor vermogenskring 80 A (bij <60 °C) om <= 440 V AC AC-3 voor vermogenskring 80 A (bij <60 °C) om <= 440 V AC-3e voor vermogenskring
spanning stuurkring	24 V DC

### Complementair

motorvermogen kW	22 kW om 220/230 V AC 50/60 Hz (AC-3) 37 kW om 380/400 V AC 50/60 Hz (AC-3) 45 kW om 415/440 V AC 50/60 Hz (AC-3) 55 kW om 500 V AC 50/60 Hz (AC-3) 45 kW om 660/690 V AC 50/60 Hz (AC-3) 22 kW om 220/230 V AC 50/60 Hz (AC-3e) 37 kW om 380/400 V AC 50/60 Hz (AC-3e) 45 kW om 415/440 V AC 50/60 Hz (AC-3e) 55 kW om 500 V AC 50/60 Hz (AC-3e) 45 kW om 660/690 V AC 50/60 Hz (AC-3e) 15 kW om 400 V AC 50/60 Hz (AC-4)
motorvermogen pk	7,5 hp om 120 V AC 50/60 Hz voor 1 fase motoren 15 hp om 230/240 V AC 50/60 Hz voor 1 fase motoren 30 hp om 200/208 V AC 50/60 Hz voor 3 fases motoren 30 hp om 230/240 V AC 50/60 Hz voor 3 fases motoren 60 hp om 460/480 V AC 50/60 Hz voor 3 fases motoren 60 hp om 575/600 V AC 50/60 Hz voor 3 fases motoren
compatibility code	LC1D
samenstelling poolcontact	3 NO
beschermkap	Met
Ith conventionele thermische stroom in vrije lucht	10 A (op 60 °C) voor signalisatiekring 125 A (op 60 °C) voor vermogenskring

De weergegeven prijs is de adviesprijs in euro excl. BTW. Deze kan onderhevig zijn aan korting. Neem contact op met uw lokale distributeur of detailhandel voor de daadwerkelijke prijs

<b>Irms nominale maakcapaciteit</b>	140 A AC voor signalisatiekring In overeenstemming met IEC 60947-5-1 250 A DC voor signalisatiekring In overeenstemming met IEC 60947-5-1 1100 A om 440 V voor vermogenskring In overeenstemming met IEC 60947
<b>nominaal uitschakelvermogen</b>	1100 A om 440 V voor vermogenskring In overeenstemming met IEC 60947
<b>Icw korte duurstroom</b>	640 A 40 °C - 10 s voor vermogenskring 990 A 40 °C - 1 s voor vermogenskring 135 A 40 °C - 10 min voor vermogenskring 320 A 40 °C - 1 min voor vermogenskring 100 A - 1 s voor signalisatiekring 120 A - 500 ms voor signalisatiekring 140 A - 100 ms voor signalisatiekring
<b>verbonden zekeringsvermogen</b>	10 a gG voor signalisatiekring In overeenstemming met IEC 60947-5-1 200 a gG om <= 690 V coördinatie type 1 voor vermogenskring 160 a gG om <= 690 V coördinatie type 2 voor vermogenskring
<b>gemiddelde impedantie</b>	0,8 mOhm - Ith 125 A 50 Hz voor vermogenskring
<b>vermogensdissipatie per pool</b>	5,1 W AC-3 12,5 W AC-1 5,1 W AC-3e
<b>Ui toegekende isolatiespanning</b>	Vermogenskring: 600 V CSA gecertificeerd Vermogenskring: 600 V UL gecertificeerd Vermogenskring: 1000 V In overeenstemming met IEC 60947-4-1 Signalisatiekring: 690 V In overeenstemming met IEC 60947-1 Signalisatiekring: 600 V CSA gecertificeerd Signalisatiekring: 600 V UL gecertificeerd
<b>overvoltage category</b>	III
<b>pollution degree</b>	3
<b>Uimp toegekende schokgolfspanning</b>	8 kV In overeenstemming met IEC 60947
<b>betrouwbaarheidsniveau veiligheid</b>	B10d = 1369863 cycles contactor met nominale belasting In overeenstemming met EN/ISO 13849-1 B10d = 20000000 cycles contactor met mechanische belasting In overeenstemming met EN/ISO 13849-1
<b>mechanical durability</b>	4 Mcycles
<b>elektrische duurzaamheid</b>	0,8 Mcycles 125 A AC-1 bij Ue <= 440 V 1,5 Mcycles 80 A AC-3 bij Ue <= 440 V 1,5 Mcycles 80 A AC-3e bij Ue <= 440 V
<b>type stuurkring</b>	DC standaard
<b>spoeltechnologie</b>	Zonder ingebouwde suppressormodule
<b>spanningslimieten controlecircuit</b>	0.1...0.3 Uc (-40...70 °C):uitval DC 0.85...1.1Uc (-40...55 °C):operationeel DC 1...1,1 Uc (55...70 °C):operationeel DC
<b>inschakelstroom in W</b>	22 W (op 20 °C)
<b>hold-in stroomverbruik in W</b>	22 W om 20 °C
<b>werkingstijd</b>	95...130 ms sluiting 20...35 ms opening
<b>tijdsconstante</b>	75 ms
<b>maximale operationele snelheid</b>	3600 cyc/h bij 60°C

<b>aansluitingen - aansluitklemmen</b>	Stuurkring: schroefklem aansluitingen 2 1...2,5 mm <sup>2</sup> - kabelstijfheid: flexibel met kabeluiteinde
	Stuurkring: schroefklem aansluitingen 1 1...2,5 mm <sup>2</sup> - kabelstijfheid: flexibel met kabeluiteinde
	Stuurkring: schroefklem aansluitingen 1 1...4 mm <sup>2</sup> - kabelstijfheid: flexibel zonder kabeluiteinde
	Stuurkring: schroefklem aansluitingen 2 1...4 mm <sup>2</sup> - kabelstijfheid: flexibel zonder kabeluiteinde
	Stuurkring: schroefklem aansluitingen 1 1...4 mm <sup>2</sup> - kabelstijfheid: vast zonder kabeluiteinde
	Stuurkring: schroefklem aansluitingen 2 1...4 mm <sup>2</sup> - kabelstijfheid: vast zonder kabeluiteinde
	Vermogenskring: connector 1 4...50 mm <sup>2</sup> - kabelstijfheid: flexibel zonder kabeluiteinde
	Vermogenskring: connector 2 4...25 mm <sup>2</sup> - kabelstijfheid: flexibel zonder kabeluiteinde
	Vermogenskring: connector 1 4...50 mm <sup>2</sup> - kabelstijfheid: flexibel met kabeluiteinde
	Vermogenskring: connector 2 4...16 mm <sup>2</sup> - kabelstijfheid: flexibel met kabeluiteinde
Vermogenskring: connector 1 4...50 mm <sup>2</sup> - kabelstijfheid: vast zonder kabeluiteinde	
Vermogenskring: connector 2 4...25 mm <sup>2</sup> - kabelstijfheid: vast zonder kabeluiteinde	

<b>aanspanmoment</b>	Stuurkring: 1,2 N.m - op schroefklem aansluitingen - met schroevendraaier plat Ø 6 mm
	Stuurkring: 1,2 N.m - op schroefklem aansluitingen - met schroevendraaier Philips No 2
	Vermogenskring: 12 N.m - op connector - met schroevendraaier plat Ø 6 tot Ø 8 mm
	Vermogenskring: 12 N.m - op connector zeshoekig schroefkop 4 mm
	Stuurkring: 1,2 N.m - op schroefklem aansluitingen - met schroevendraaier pozidriv No 2

<b>samenstelling hulpcontact</b>	1 NO + 1 NC
----------------------------------	-------------

<b>type hulpcontacten</b>	type mechanisch gekoppeld 1 NO + 1 NC In overeenstemming met IEC 60947-5-1 type spiegelcontact 1 NC In overeenstemming met IEC 60947-4-1
---------------------------	---

<b>frequentie signaalcircuit</b>	25...400 Hz
----------------------------------	-------------

<b>minimale schakelspanning</b>	17 V voor signalisatiekring
---------------------------------	-----------------------------

<b>minimale schakelstroom</b>	5 mA voor signalisatiekring
-------------------------------	-----------------------------

<b>isolatieweerstand</b>	> 10 MOhm voor signalisatiekring
--------------------------	----------------------------------

<b>niet-overlappendstijd</b>	1,5 ms bij de-energisatie tussen NC en NO contact
	1,5 ms bij energisatie tussen NC en NO contact

<b>mounting support</b>	Plaat
	Rail

## Omgeving

<b>normen</b>	CSA C22.2 Nr 14
	EN 60947-4-1
	EN 60947-5-1
	IEC 60947-4-1
	IEC 60947-5-1
	UL 60947-4-1

<b>product certifications</b>	CCC
	UL
	CB-regeling
	CSA
	CE
	UKCA
	Marine
	EAC

<b>IP beschermingsgraad</b>	IP20 voorkant In overeenstemming met IEC 60529
-----------------------------	--

<b>beschermende behandeling</b>	TH In overeenstemming met IEC 60068-2-30
---------------------------------	--

<b>weerbestedigheid</b>	In overeenstemming met IACS E10 blootstelling aan vochtige warmte
-------------------------	---

<b>toegelaten omgevingsluchttemperatuur rondom apparaat</b>	-40...60 °C
	60...70 °C met onderbelasting

<b>bedrijfshoogte</b>	0...3000 m
-----------------------	------------

<b>vuurbestendigheid</b>	850 °C In overeenstemming met IEC 60695-2-1
<b>vlamvertraging</b>	V1 In overeenstemming met UL 94
<b>mechanische stevigheid</b>	Trillingen contactor open (2 Gn, 5...300 Hz) Schokken contactor open (8 Gn gedurende 11 ms) Trillingen contactor gesloten (3 Gn, 5...300 Hz) Schokken contactor gesloten (10 Gn gedurende 11 ms)
<b>hoogte</b>	127 mm
<b>breedte</b>	85 mm
<b>diepte</b>	186 mm
<b>gewicht product</b>	2,59 kg

## Verpakkingseenheid

<b>Eenheidstype van verpakking 1</b>	PCE
<b>Aantal eenheden in verpakking 1</b>	1
<b>verpakking 1 hoogte</b>	11,000 cm
<b>verpakking 1 breedte</b>	16,200 cm
<b>verpakking 1 lengte</b>	22,000 cm
<b>verpakking_1_gewicht</b>	2,585 kg
<b>Eenheidstype van verpakking 2</b>	S02
<b>Aantal eenheden in verpakking 2</b>	2
<b>verpakking 2 hoogte</b>	15,000 cm
<b>verpakking 2 breedte</b>	30,000 cm
<b>verpakking 2 lengte</b>	40,000 cm
<b>verpakking 2 gewicht</b>	5,466 kg
<b>Eenheidstype van verpakking 3</b>	P06
<b>Aantal eenheden in verpakking 3</b>	32
<b>verpakking_3_hoogte</b>	75,000 cm
<b>verpakking 3 breedte</b>	60,000 cm
<b>verpakking 3 lengte</b>	80,000 cm
<b>verpakking 3 gewicht</b>	97,700 kg

## contractuele waarborg

<b>Garantie (in maanden)</b>	18
------------------------------	----

Schneider Electric wil tegen 2050 de Net Zero-status hebben bereikt via partnerschappen in de toeleveringsketen, materialen met een lagere impact en circulariteit via onze doorlopende campagne "Use Better, Use Longer, Use Again" om de levensduur van producten en de recycleerbaarheid te verlengen.

[Uitleg van Environmental Data >](#)

[Hoe evalueren we de duurzaamheid van producten? >](#)

### Milieuoetafdruk

Totale levenscyclus ecologische voetafdruk	176 kg CO2 eq.
Koolstofvoetafdruk van de fabricagefase [A1–A3]	17 kg CO2 eq.
Koolstofvoetafdruk van de distributiefase [A4]	0.3 kg CO2 eq.
Koolstofvoetafdruk van de installatiefase [A5]	0.5 kg CO2 eq.
Koolstofvoetafdruk van de gebruiksfase [B2, B3, B4, B6]	151 kg CO2 eq.
Koolstofvoetafdruk van de einde-levensfase [C1–C4]	6 kg CO2 eq.
Milieu Profiel	<a href="#">Milieuprofiel van het product</a>

### Use Better

#### Materialen en verpakking

Pakket met gerecycleerd karton	Ja
Verpakkingen zonder kunststof	Ja
RoHS-richtlijn van de EU	<a href="#">Conform</a>
REACH-verordening	<a href="#">Referentie bevat geen SVHC boven drempelwaarde</a>
PVC-vrij	Ja

### Use Longer

#### Levensduurverlenging

Reparatie	Nee
-----------	-----

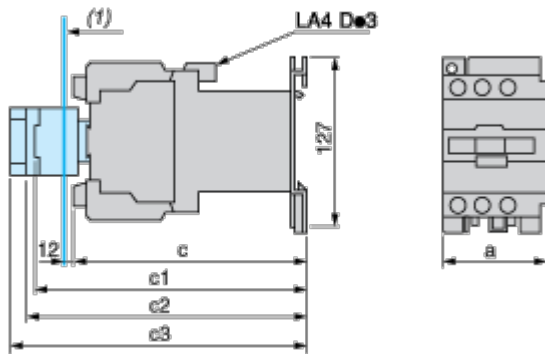
### Use Again

#### Herverpakken en herfabriceren

Percentage mogelijke recycleerbaarheid	76
Circulair Profiel	Geen specifieke recycling vereist
Terugname	No
WEEE-label	 Het product moet op markten van de Europese Unie worden afgevoerd volgens specifieke afvalinzamelingsregels en mag nooit in een gewone vuilnisbak terechtkomen.

Dimensions Drawings

Dimensions



(1) Minimum electrical clearance

LC1		D80 and D95
a		85
b1	with LAD 4BB3	–
	with LA4 DF, DT	–
c	without cover or add-on blocks	181
	with cover, without add-on blocks	186
c1	with LAD N (1 contact)	204
	with LAD N or C (2 or 4 contacts)	210
c2	with LA6 DK10	221
c3	with LAD T, R, S	229
	with LAD T, R, S and sealing cover	233

Connections and Schema

Wiring

---



Offer Marketing Illustration

Product benefits / Features

---

### TeSys Deca Contactors

#### Technical Benefits



- Deca green delivers a consistent low consumption range of contactors from 9 A to 80 A.
- Covers control voltage from 24 to 250 V, with same coils for AC and DC.
- Designed to meet the requirements of industrial and HVAC applications
- With IEC60335-1 compliance, improved fire resistance, and dust-proof auxiliaries
- Suitable for safety applications thanks to mechanically linked contacts and mirror contacts
- Outstanding breaking/making capacity up to 20 In with PLC direct connection

Offer Marketing Illustration

Product benefits / Features

---



**TeSys Deca Contactors**  
Range Accessories

The image displays a collection of accessories for TeSys Deca contactors. At the top left is a large black contactor. Below it, various accessories are arranged in a grid, each with a label:

- Auxiliary contact block**: Three black blocks of different sizes.
- Contactor Coil**: A white plastic component.
- Time delay auxiliary contact block**: A black circular component.
- Mechanical interlock**: A black component with two pins and a metal plate.
- Power connections**: A black strip with multiple terminals.
- Assembling kits**: Two black strips with various colored components.
- Comb busbar**: A black strip with multiple terminals.

Offer Marketing Illustration

Product benefits / Features

---

## TeSys Deca Contactors



### Reliable

Multi-standard solutions, high reliability, long mechanical and electrical durability for different sizes, and the most complete accessories.



### Energy efficiency

These electronic-coil contactors require up to 80 % less energy than electro-mechanical contactors.



### Universal

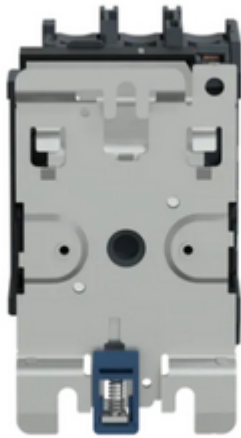
Multi standards certified (IEC, UL, CSA, CCC, EAC, Marine), Green Premium compliant (RoHS/REACH).



Image of product / Alternate images

Alternative

---



Technical Illustration

Assembly's dimensions

---

