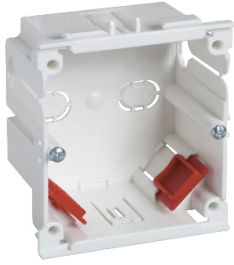


# Productinformatieblad

Specificaties



## Thorsman - MIB-A1 - Inbouwdoos - Enkelvoudig - Wit

5586150

EAN Code: 7315885586154

**Prijs: 8,72 EUR**

### Hoofd

range of product	Thorsman
productnaam	Thorsman MIB
product of component type	Installatiedoos
kleurtint	Wit (NCS 0701-G46Y)
bestemming product	Bekabelingsapparaat c/c 60 mm
Quantity per set	Set van 10

### Complementair

bevestigingsmethode	Vastgedrukt
samenstelling apparaat	Trekontlasting
materiaal	PC/ABS
lengte	71 mm
hoogte	79 mm
breedte	45 mm

### Omgeving

IP-beschermingsgraad	IP20
----------------------	------

### Verpakkingseenheid

Eenheidstype van verpakking 1	PCE
Aantal eenheden in verpakking 1	1
verpakking 1 hoogte	5,000 cm
verpakking 1 breedte	7,000 cm
verpakking 1 lengte	8,000 cm
verpakking_1_gewicht	37,200 g
Eenheidstype van verpakking 2	BB1
Aantal eenheden in verpakking 2	10
verpakking 2 hoogte	5,500 cm
verpakking 2 breedte	14,500 cm
verpakking 2 lengte	36,500 cm
verpakking 2 gewicht	373,000 g
Eenheidstype van verpakking 3	S04

De weergegeven prijs is de adviesprijs in euro excl. BTW. Deze kan onderhevig zijn aan korting. Neem contact op met uw lokale distributeur of detailhandel voor de daadwerkelijke prijs

---

<b>Aantal eenheden in verpakking 3</b>	120
<b>verpakking_3_hoogte</b>	30,000 cm
<b>verpakking 3 breedte</b>	40,000 cm
<b>verpakking 3 lengte</b>	60,000 cm
<b>verpakking 3 gewicht</b>	5,280 kg

---

## **contractuele waarborg**

---

<b>Garantie (in maanden)</b>	18
------------------------------	----

Schneider Electric wil tegen 2050 de Net Zero-status hebben bereikt via partnerschappen in de toeleveringsketen, materialen met een lagere impact en circulariteit via onze doorlopende campagne "Use Better, Use Longer, Use Again" om de levensduur van producten en de recycleerbaarheid te verlengen.

[Uitleg van Environmental Data >](#)

[Hoe evalueren we de duurzaamheid van producten? >](#)

### Milieuoetafdruk

Totale levenscyclus ecologische voetafdruk	0.3 kg CO2 eq.
Koolstofvoetafdruk van de fabricagefase [A1–A3]	0.2 kg CO2 eq.
Koolstofvoetafdruk van de distributiefase [A4]	0 kg CO2 eq.
Koolstofvoetafdruk van de installatiefase [A5]	0 kg CO2 eq.
Koolstofvoetafdruk van de gebruiksfase [B2, B3, B4, B6]	0 kg CO2 eq.
Koolstofvoetafdruk van de einde-levensfase [C1–C4]	0.1 kg CO2 eq.
Milieu Profiel	<a href="#">Milieuprofiel van het product</a>

### Use Better

#### Materialen en verpakking

Pakket met gerecycleerd karton	Nee
Verpakkingen zonder kunststof	Nee
SCIP-nummer	90215406-b6bf-44f8-b463-8540d32a6f6b
RoHS-richtlijn van de EU	<a href="#">Conform</a>
REACH-verordening	<a href="#">Referentie bevat zorgwekkende stoffen (SVHC) boven drempelwaarde</a>

### Use Longer

#### Levensduurverlenging

Reparatie	Nee
-----------	-----

### Use Again

#### Herverpakken en herfabriceren

Percentage mogelijke recycleerbaarheid	27
Circulair Profiel	Geen specifieke recycling vereist
Terugname	No