



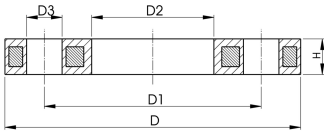
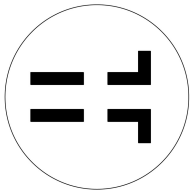
PP/staal overschuifflens, metrisch voor stomplassystemen

uitvoering:

- PP (30% glasvezelversterkt) met stalen binnenwerk
- UV-resistent toepasbaar bij buitenapplicaties
- aansluitmaten volgens ISO 7005, EN 1092, BS 4504, DIN 2501
- flensboring PN10

* gecombineerde uitvoering, flensboring metrisch - ANSI

AL = aantal gaten



	d [mm]	d [inch]	DN [mm]	PN [bar]	Code	gewicht [kg]	D [mm]	D1 [mm]	D2 [mm]	D3 [mm]	H [mm]	AL	SC
	20		15	16	727 700 206	0,216	95	65	28	14	12	4	M12
	25		20	16	727 700 207	0,279	105	75	34	14	12	4	M12
	32		25	16	727 700 208	0,429	115	85	42	14	16	4	M12
	40		32	16	727 700 209	0,621	140	100	51	18	16	4	M16
	50		40	16	727 700 210	0,722	150	110	62	18	20	4	M16
	63		50	16	727 700 211	1,084	165	125	78	18	20	4	M16
	75		65	16	727 700 212	1,349	185	145	92	18	20	4	M16
	90		80	16	727 700 313	1,390	200	160	108	18	20	8	M16
	110		100	16	727 700 314	1,407	220	180	128	18	20	8	M16
	125		100	16	727 700 315	1,408	220	180	135	18	20	8	M16
	140		125	16	727 700 716	2,318	250	210	158	18	26	8	M16
*	160	6	150	16	727 700 717	3,491	285	241	178	22	26	8	M20
	180		150	16	727 700 718	3,108	285	241	188	22	26	8	M20
*	200	8	200	16	727 700 719	5,600	340	297	235	22	29	8	M20
*	225	8	200	16	727 700 720	5,533	340	297	238	22	29	8	M20
	250		250	16	727 700 721	6,632	395	350	288	22	32	12	M20
	280		250	16	727 700 722	6,573	395	350	294	22	32	12	M20
	315		300	16	727 700 723	7,903	445	400	338	22	36	12	M20
	355		350	16	727 700 724	14,587	515	460	376	23	42	16	M20
	400		400	16	727 700 725	20,034	574	515	430	26	42	16	M24

De technische gegevens zijn niet bindend en houden geen garanties in van eigenschappen. Wijzigingen voorbehouden. Onze algemene verkoopvoorwaarden zijn van toepassing.

Georg Fischer Piping Systems Ltd, Postfach, CH-8201 Schaffhausen/Switzerland
 Phone +41 -(0)52-631 1111
 e-mail: info.ps@georgfischer.com
 Internet: <http://www.gfps.com>