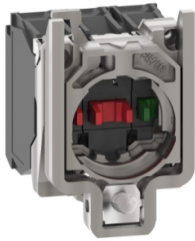


# Productinformatieblad

Specificaties



## Lichaam voor drukknop Ø22mm - 1NC

ZB4BZ1023

EAN Code: 3389110801859

**Prijs: 11,25 EUR**

### Hoofd

|                                    |   |
|------------------------------------|---|
| range of product                   | Harmony XB4   |
| product of component type          | Volledige montage lichaam/contact   |
| device short name                  | ZB4   |
| materiaal bevestigingskraag        | Zamak   |
| verkoop per ondeelbare hoeveelheid | 1   |
| koptype                            | Standaard   |
| type en samenstelling contacten    | 1 NC  |
| werking contacten                  | Slow-break  |
| type contactblok                   | Enkelvoudig   |
| samenstelling apparaat             | Bevestigingskraag<br>Behuizing  |
| aansluitingen - aansluitklemmen    | Faston-connector, aansluitingsgrootte: 1 x 6,35 mm<br>Faston-connector, aansluitingsgrootte: 2 x 2,8 mm |

### Complementair

|                              |   |
|------------------------------|---|
| CAD totale breedte           | 30 mm   |
| CAD totale hoogte            | 47 mm   |
| CAD totale diepte            | 37 mm   |
| beschrijving klemmen ISO n°1 | (11-12)NC   |
| gewicht product              | 0,053 kg  |
| contact gebruik              | Standaardcontacten  |
| positieve opening            | Met In overeenstemming met IEC 60947-5-1 appendix K   |
| bedrijfstraject              | 1,5 mm (normaal gesloten elektrische status wijzigen)<br>4,3 mm (totale reis)   |
| bedieningskracht             | 2 N normaal gesloten elektrische status wijzigen  |
| mechanical durability        | 5000000 cycles  |
| contact materiaal            | Zilverlegering (Ag/Ni)  |
| Ui nom isolatiespanning      | 250 V (vervuilingsgraad 3) In overeenstemming met IEC 60947-1   |
| elektrische levensduur       | 10000000 cycles   |
| elektrische betrouwbaarheid  | $\Lambda < 10^{\exp(-6)}$ om 5 V, 1 mA in propere omgeving In overeenstemming met IEC 60947-5-4<br>$\Lambda < 10^{\exp(-8)}$ om 17 V, 5 mA in propere omgeving In overeenstemming met IEC 60947-5-4 |

### Omgeving

De weergegeven prijs is de adviesprijs in euro excl. BTW. Deze kan onderhevig zijn aan korting. Neem contact op met uw lokale distributeur of detailhandel voor de daadwerkelijke prijs

|                                     |  |
|-------------------------------------|--|
| beschermende behandeling            | TH   |
| ambient air temperature for storage | -40...70 °C  |
| omgevingstemperatuur voor werking   | -40...70 °C  |
| IP beschermingsgraad                | IP20 In overeenstemming met IEC 60529  |
| standards                           | IEC 60947-5-4<br>UL 508<br>JIS C8201-5-1<br>CSA C22.2 Nr 14<br>IEC 60947-5-5<br>IEC 60947-1<br>IEC 60947-5-1<br>JIS C8201-1  |
| product certifications              | BV<br>UL<br>CSA<br>DNV<br>LROS (Lloyds register of shipping)   |
| trilling bestendigheid              | 5 gn (f= 2...500 Hz) In overeenstemming met IEC 60068-2-6  |
| schokbestendigheid                  | 30 gn (duur = 18 ms) voor halve sinusgolf versnelling In overeenstemming met IEC 60068-2-27<br>50 gn (duur = 11 ms) voor halve sinusgolf versnelling In overeenstemming met IEC 60068-2-27 |

## Verpakkingseenheid

|                                 |          |
|---------------------------------|----------|
| Eenheidstype van verpakking 1   | PCE      |
| Aantal eenheden in verpakking 1 | 1        |
| verpakking 1 hoogte             | 3,048 cm |
| verpakking 1 breedte            | 4,064 cm |
| verpakking 1 lengte             | 5,334 cm |
| verpakking_1_gewicht            | 54,431 g |

## contractuele waarborg

|                       |    |
|-----------------------|----|
| Garantie (in maanden) | 18 |
|-----------------------|----|

Schneider Electric wil tegen 2050 de Net Zero-status hebben bereikt via partnerschappen in de toeleveringsketen, materialen met een lagere impact en circulariteit via onze doorlopende campagne "Use Better, Use Longer, Use Again" om de levensduur van producten en de recycleerbaarheid te verlengen.

[Uitleg van Environmental Data >](#)

[Hoe evalueren we de duurzaamheid van producten? >](#)

### Milieuoetafdruk

|   |                |
|---|----------------|
| Totale levenscyclus ecologische voetafdruk              | 0.5 kg CO2 eq. |
| Koolstofvoetafdruk van de fabricagefase [A1–A3]         | 0.4 kg CO2 eq. |
| Koolstofvoetafdruk van de distributiefase [A4]          | 0 kg CO2 eq.   |
| Koolstofvoetafdruk van de installatiefase [A5]          | 0 kg CO2 eq.   |
| Koolstofvoetafdruk van de gebruiksfase [B2, B3, B4, B6] | 0 kg CO2 eq.   |
| Koolstofvoetafdruk van de einde-levensfase [C1–C4]      | 0.1 kg CO2 eq. |

## Use Better

### Materialen en verpakking

|  |  |
|--|--|
| Gemiddeld percentage gerecycleerde kunststof | 23 %   |
| Gemiddeld percentage gerecycleerd metaal     | 16 %   |
| Pakket met gerecycleerd karton               | Ja   |
| Verpakkingen zonder kunststof                | Nee  |
| RoHS-richtlijn van de EU                     | <a href="#">Conform</a>  |
| REACH-verordening                            | <a href="#">Referentie bevat geen SVHC boven drempelwaarde</a> |

## Use Longer

### Levensduurverlenging

|           |     |
|-----------|-----|
| Reparatie | Nee |
|-----------|-----|

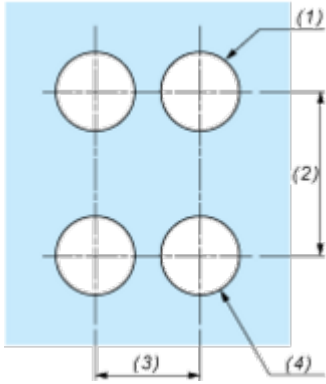
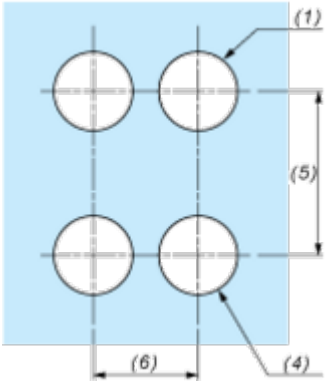
## Use Again

### Herverpakken en herfabriceren

|                   |  |
|-------------------|--|
| Circulair Profiel | <a href="#">Informatie over einde levensduur</a>   |
| Terugname         | Ja   |
| WEEE-label        |  Het product moet op markten van de Europese Unie worden afgevoerd volgens specifieke afvalinzamelingsregels en mag nooit in een gewone vuilnisbak terecht komen. |

Mounting and Clearance

Panel Cut-out for Pushbuttons, Switches and Pilot Lights (Finished Holes, Ready for Installation)

| Connection by Screw Clamp Terminals or Plug-in Connectors or on Printed Circuit Board   | Connection by Faston Connectors  |
|---|--|
|    |  |
| <p>(1) Diameter on finished panel or support<br/>                 (2) 40 mm min. / 1.57 in. min.<br/>                 (3) 30 mm min. / 1.18 in. min.<br/>                 (4) <math>\varnothing 22.5 \text{ mm} / 0.89 \text{ in.}</math> recommended (<math>\varnothing 22.3 \text{ mm}_0^{+0.4} / 0.88 \text{ in.}_0^{+0.016}</math>)<br/>                 (5) 45 mm min. / 1.78 in. min.<br/>                 (6) 32 mm min. / 1.26 in. min.</p> |  |