

Sockel zur Verbindung eines Doppel-Lautsprechers, Schraubbefestigung

170-79701



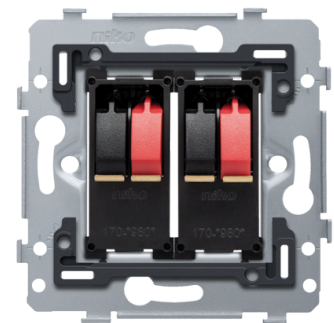
Mechanismus zur Verbindung zweier Lautsprecher, mit Schraubbefestigung. Eine Abdeckung in der Farbe Ihrer Wahl muss separat bestellt werden.

Dieser Artikel ist durch mindestens ein Patent (oder Patent Anmeldung) geschützt. Weitere Informationen zu Patenten finden Sie auf www.niko.eu/innovation.

- alle Anschlussklemmen befinden sich oben auf dem Sockel:

Niko-Qualität:

- der Metallsockel hält auch auf unebenen Wänden, bricht nicht und ist nicht anfällig für Spannungsrisse (kleine Risse)
- feste Metallkrallen mit großer Einrasttiefe (31 mm) bleiben bei der Montage fixiert und können fest verschraubt werden, damit die Steckdosen länger in der Wand verbleiben können und sich die Mechanik nicht verzieht



Technische Daten

Sockel zur Verbindung eines Doppel-Lautsprechers, Schraubbefestigung.

- Anzahl der Leds: 0
- Schutzart: IP41 für die Zusammenstellung eines Mechanismus, einer Zentralplatte und einer Blende
- Stoßfestigkeit: die Kombination aus einem Mechanismus, einer Abdeckung und einem Rahmen hat eine Stoßfestigkeit von IK06
- Sockelmaterial: dunkelgraues Polykarbonat (PC) + Acryl-Styrol-Acrylat (ASA)
- Einbaurahmen:
 - Metalldicke 1 mm
 - nach dem Schneiden an allen Seiten glänzend verzinkt, auch an den Schnittseiten
 - mit 4 Schraubnuten mit Schraubloch von 7 mm
 - mit 4 Schraublöchern ausgestattet (mit Schraubsymbol markiert) mit einem Durchmesser von 3 mm zur Montage auf Paneelen
- Art der Befestigung:
 - mit Schrauben, zur einfachen Befestigung in Unterputzdose mit Griffflächen
- Mittenabstand:
 - horizontale und vertikale Verbindung mit Mittenabstand 71 mm

- schnelle und reibungslose horizontale Verbindung mehrerer Sockel durch aufgefaltete Schwalbenschwänze an der linken und rechten Seite
- zusätzliche Robustheit durch aufgefaltete Ränder an der Außenseite des Sockels sowie die Fortsetzung nach Innen
- Endhalter: der Einbaurahmen ist oben und unten mit einem dunkelgrauen Endhalter aus Kunststoff ausgestattet. Dieser Halter ist aus Polykarbonat + ASA gefertigt und über ein Schmelzverfahren mit dem Einbaurahmen verbunden. Die Ecken der beiden Endhalter sind mit rechteckigen Öffnungen (7,9 x 1,5 mm) versehen, in welchen sich jeweils ein multi-positionierbarer Schnapphaken befindet. Die 4 rechteckigen Öffnungen sorgen dafür, dass bei unsorgfältiger Putzarbeit die Blende dank der Schnapphaken eng anliegend an der Wand befestigt werden kann. Dies funktioniert in zwei Richtungen: Wenn die Unterputzdose aus dem Putz herausragt, überbrücken die multi-positionierbaren Schnapphaken einen Spielraum von 1 bis 1,2 mm; wenn die Unterputzdose zu tief im Putz eingesunken ist, können sie Schnapphaken einen Spielraum von bis zu 1,8 mm überbrücken. Die Endhalter sind zudem mit 4 runden Öffnungen versehen, die dafür sorgen, dass die Blende korrekt positioniert werden kann im Verhältnis zur Abdeckung.
- Klemmen Kabelanschluss : Schraubklemmen
- Klemmen mit Schraubenzieherführung: jede Schraube ist mit einem Schraubendreher Schlitz versehen, der ein Abgleiten des Schraubendrehers vom Schraubkopf verhindert.
- Klemmen Schraubkopf: Universal-Schraubkopf (Schraube PZ1 oder Schlitz 0,85 x 5 mm)
- Position der Klemmen: Rückseite des Sockels
- Klemmen Drahtkapazität: 6 mm²
- Markierungen auf dem Einbaurahmen: unauslöschliche Angabe Rückseite: Klemmenbezeichnung
- Minimale Umgebungstemperatur: 5 °C
- Maximale Umgebungstemperatur: 40 °C
- Abmessungen (HxBxT): 73 mm x 73 mm
- Kennzeichnung: CE