

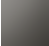


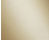



LISSE Waschtisch-Einhandbatterie mit erhöhtem Standfuß ohne Ablaufgarnitur - Dark Chrome

LISSE

33 526 845



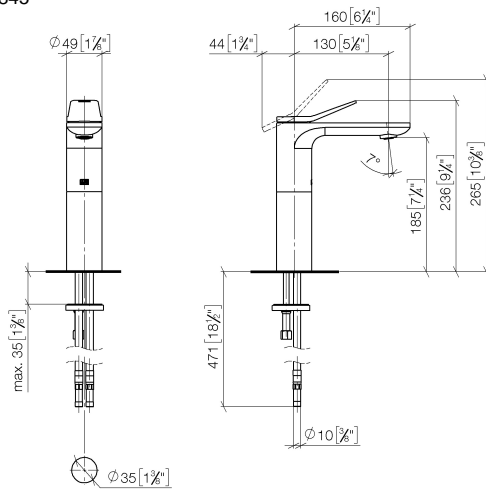
- Ausladung 130 mm
- starrer Auslauf
- runder luftangereicherter Strahl
- Armaturenhöhe 236 mm
- Höhe bis Luftsprudler 185 mm
- Bohrungsdurchmesser 35 mm
- 2x Druckschlauch M 8 x 1 eingeschraubt, dichtheitsgeprüft
- 2x Europäischer Druckschlauch
- Durchfluss max. 5,7 l/min
- bleifrei
- Dieses Produkt leistet einen Beitrag zur Erfüllung der Vorgaben von nachhaltigen Gebäudezertifizierungen, z.B. LEED®, BREEAM®, DGNB

	Dark Chrome	33 526 845-19
	Chrom	33 526 845-00
	Platin gebürstet	33 526 845-06
	Light Gold gebürstet	33 526 845-27
	Schwarz matt	33 526 845-33
	Chrom gebürstet	33 526 845-93
	Dark Platinum gebürstet	33 526 845-99

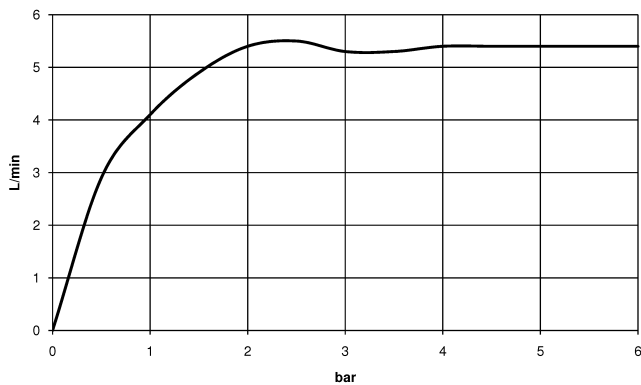
LISSE Waschtisch-Einhandatterie mit erhöhtem Standfuß ohne Ablaufgarnitur - Dark Chrome

LISSE

33 526 845
mm [inches]



Durchflussdiagramm



Codes & Standards

DIN 4109

Executive Order
no. 1007

ISO 3822

Ü-Zeichen



LISSE Waschtisch-Einhandbatterie mit erhöhtem Standfuß ohne Ablaufgarnitur - Dark Chrome

LISSE

33 526 845

Zertifikate

LGA_29

GDV_0400

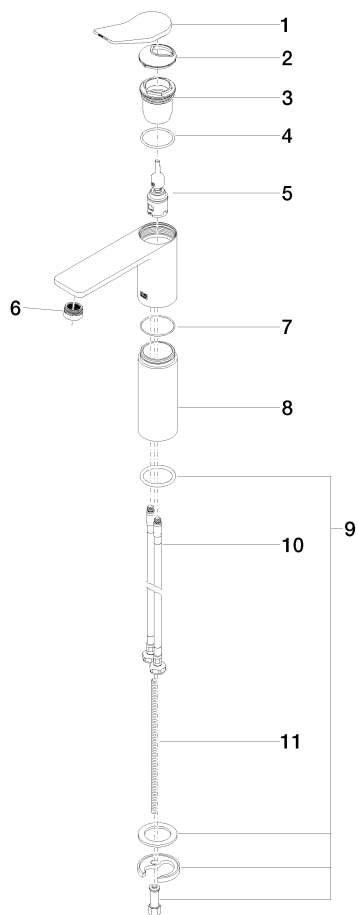
LISSE Waschtisch-Einhandbattery mit erhöhtem Standfuß ohne Ablaufgarnitur - Dark Chrome

LISSE

33 526 845

Produktversion von 5/3/2021

Ersatzteile für die
anderen
Oberflächenvarianten
finden Sie hier:
Chrom





LISSE Waschtisch-Einhandbatterie mit erhöhtem Standfuß ohne Ablaufgarnitur
- Dark Chrome

LISSE

33 526 845

Ersatzteilstückliste

Produktversion von 5/3/2021

Nr.	Artikelnummer	Benennung	Verbaumenge	Lieferzeit
	90 20 84 020 00-19	Griff Hebel 49 x 30 x 110 mm - Dark Chrome	12	20