



GreenSpace Evo Mini semi-inbouw

ST332B 27S/PW930 PSU-E HMB WH481 68

GreenSpace Evo Mini semi-inbouw, Accent, 3D printed, 20.1 W, 2500 lm, 3000 K, CRI>90, Sterk reflecterende metalen reflector, middelbrede bundel, 20 tot 40 graden, Wit

De GreenSpace Evo Mini semi-inbouw, met een slank en subtiel ontwerp, is een duurzame lichtspot voor inbouwmontage. Dat maakt deze spot de perfecte keuze voor horecagelegenheden en modewinkels. De 3D-geprinte behuizing bestaat uit ten minste 65% gerecycled of biocirculair materiaal en het koelblok is gemaakt van 85% gerecycled aluminium. Dankzij het circulaire ontwerp is de armatuur uitermate geschikt voor upgrades, hergebruik, onderhoud en reparatie, en recycling. Dit, gecombineerd met het hoge energierendement, maakt de GreenSpace Evo Mini semi-inbouwspot een duurzame keuze. De nieuwe PerfectAccent diepe reflectoren zorgen voor een lichteffect met meer sprankeling en een verbeterd oogcomfort voor de shopper. Verdere aanpassing van uitsnijdingen, kleuren en texturen is mogelijk via Philips MyCreation

Waarschuwingen en veiligheid

- Het optiek mag alleen worden schoongemaakt met perslucht. Raak de LED-lamp of reflector niet aan. Voor ruimten waar voedsel wordt bereid of ruimten met veel stof wordt het gebruik van het optionele frontglas nadrukkelijk aanbevolen, omdat het glas gereinigd kan worden met een (droge) microvezeldoek.
- Bij onderhoud moet het product uitgeschakeld en afgekoeld zijn
- Het product moet buiten handbereik worden geïnstalleerd. Wanneer het product heet is, kan het alleen worden gehanteerd met een geïsoleerde handschoen.

Product gegevens

GreenSpace Evo Mini semi-inbouw

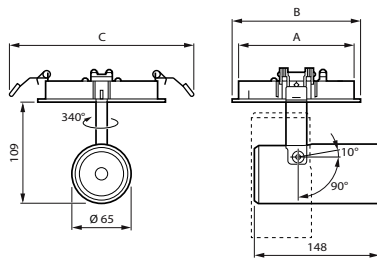
Algemene informatie	
Aantal VSA's	1 unit
Driver/VSA inbegrepen	Ja
Waardeschaal	Beter
Garantieperiode	5 jaar
Gegevens lichttechniek	
Lichtstroom	2.500 lm
Gecorreleerde kleurtemperatuur (nom.)	3000 K
Lichtrendement (gespec.) (nom.)	124 lm/W
Kleurweergave-index (CRI)	>90
Kleur lichtbron	Wit
Optiektype	Sterk reflecterende metalen reflector, middelbrede bundel, 20 tot 40 graden
Bundelspreiding armatuur	29°
Unified Glare Rating (UGR)	Not applicable
Bedrijfs- en elektrische gegevens	
Ingangsspanning	220-240 V
Ingangsfrequentie	50 to 60 Hz
Aanloopstroom	14,5 A
Aanlooptijd inschakelpiek	0,15 ms
Energieverbruik	20,1 W
Arbeidsfactor	0.9
Aansluiting	Insteeconnector en trekontlasting
Kabel	-
Aantal producten op MCB van 16 A type B	65
Geschikt voor willekeurige schakeling	Niet van toepassing
IEC beschermingsklasse	Veiligheidsklasse II
Dimbaarheid en regelsystemen	
Dimbaar	Nee
Driver/voedingsunit/transformator	Externe voedingsunit (aan/uit)
Lichtregeling	-
Constante lichtopbrengst	Nee
Eigenschappen behuizing en afmetingen	
Materiaal behuizing	Polycarbonaat
Reflectormateriaal	Aluminium
Materiaal optiek	Aluminium
Materiaal optische lichtkap/lens	-
Fixation material	-
Kleur behuizing	Wit
Afwerking optische lichtkap/lens	-
Totale hoogte	190 mm
Totale diameter	78 mm
Beschermingsklasse	IP 20 [Bescherming tegen vingers]
IK-classificatie	IK02 [0,2 J standaard]
Nettogewicht (per stuk)	0,400 kg

Werking op noodstroom	
Centrale noodpost	Nee
Keurmerken en classificaties	
Gloeidraadtest	Temperatuur 650 °C, duur 30 s
Brandbaarheidsmarkering	-
CE-markering	Ja
ENEC-markering	-
Fotobiologisch risico	Photobiological risk group 1 @ 200mm to EN62471
Conform EU RoHS-richtlijn	Ja
Prestaties bij omgevingstemperatuur Tq	25 °C
Stroboscoopeffectwaarde (SVM)	0,4
Bereik omgevingstemperatuur	+10 tot +35 °C
Initiële prestaties (conform IEC)	
Tolerantie lichtstroom	-10% / +10%
Aanvankelijke kleurkwaliteit	(0.422,0.386)
Tolerantie energieverbruik	+/-10%
Prestaties gedurende tijd (conform IEC)	
Uitvalpercentage van regel-VSA bij mediaan bruikbare levensduur van 50.000 uur	10 %
Lumenbehoud (EN-IEC 62722-2-1) bij mediaan bruikbare levensduur van 100.000 uur	L80
Duurzaamheidsgegevens	
Sustainability rating	Signify Circle
Reparatieklasse	Bij reparatieklasse B kunnen de driver en de lichtbron van dit armatuur worden vervangen door een servicetechnicus. Onderdelen en documentatie zijn voor langere tijd beschikbaar.
Productgegevens	
Productnaam voor bestelling	ST332B 27S/PW930 PSU-E HMB WH481 68
Volledige productnaam	ST332B 27S/PW930 PSU-E HMB WH481 68
Full EOC	872016983516000
Bestelcode	8720169835160
Materiaalnr. (12NC)	910505104629
Lokale code	8720169835160
Numerator - Aantal per pak	1
EAN/UPC - product/behuizing	8720169835160
Numerator - Dozen per buitendoos	1
EAN/UPC - Case	8720169835160

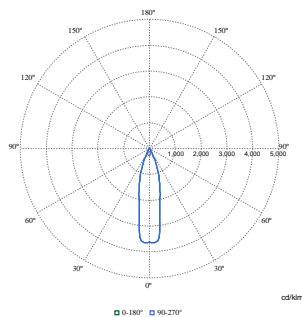
GreenSpace Evo Mini semi-inbouw

Maatschets

Type	A (mm)	B (mm)	C (mm)	Cutout (mm)
RD68	68	78	126	68
RD125	125	135	183	125



Fotometrische gegevens



Polar Normal (separate) - ST332BI - 910505104629

