

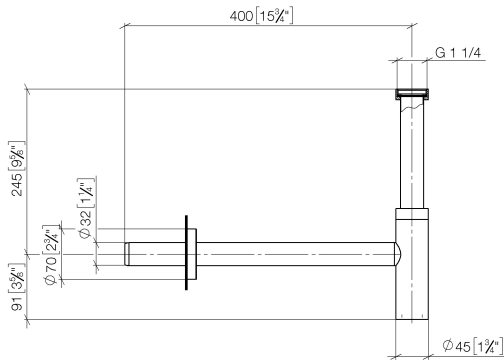


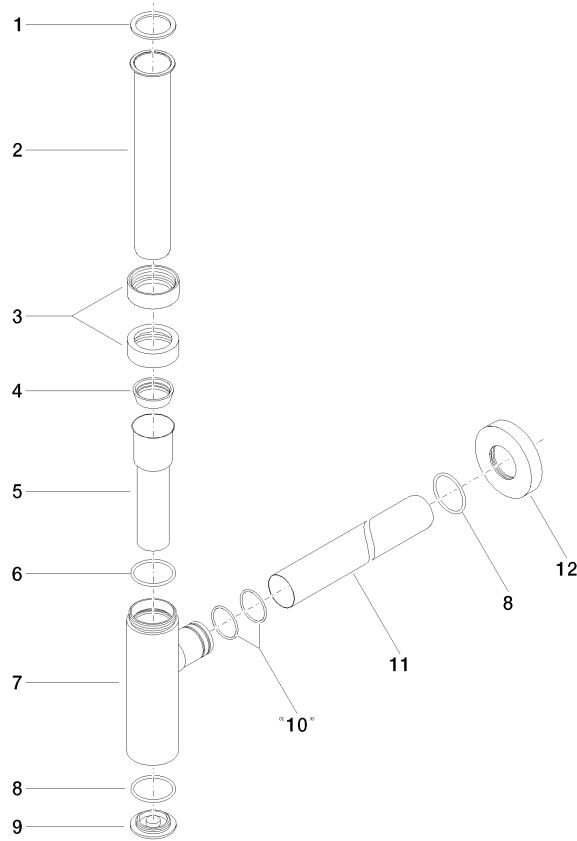


Geruchverschluss - Dark Brass gebürstet

SERIENSPEZIFISC

10 060 970 Produktversion ab 01.10.2023





Ersatzteilstückliste

Nr.	Artikelnummer	Benennung	Verbaumenge	Lieferzeit
11	09 28 23 018-39	Rohr für Geruchverschluss Ø 32 x 375 mm - Dark Brass gebürstet	1,00	60
9	09 21 02 004-39	Abdeckung Ø 39,5 x 7 mm - Dark Brass gebürstet	1,00	60
5	09 28 23 019-39	Rohr für Geruchverschluss Ø 37,1 x 123,5 mm - Dark Brass gebürstet	1,00	-
Ersatzteil nicht mehr bestellbar, bitte bestellen Sie den Nachfolgeartikel				
3	09 23 30 022-39	Befestigung für Geruchsverschluss ohne Schlüsselfläche 1 1/4" - Dark Brass gebürstet	2,00	60
8	09 14 10 148 90	O-Ring 32 x 2,5 mm -	2,00	2
4	09 14 03 015 90	Dichtung Profildichtung Geruchsverschluß Ø 39 x 12 mm -	1,00	2
12	09 27 20 060-39	Rosette Ø 69 x 14 mm - Dark Brass gebürstet	1,00	60
10	09 14 10 112 90	O-Ring 24,0 x 2,0 mm -	2,00	2
6	09 14 10 149 90	O-Ring 34 x 2,5 mm -	1,00	2
2	09 28 23 007-39	Rohr für Geruchverschluss Ø 32 x Ø 39 x 200 mm - Dark Brass gebürstet	1,00	60
1	09 14 20 060 90	Dichtung NBR 70 -	1,00	2
7	04 11 01 045 00-39	Körper für Geruchsverschluss Ø 45 x 149 mm - Dark Brass gebürstet	1,00	60