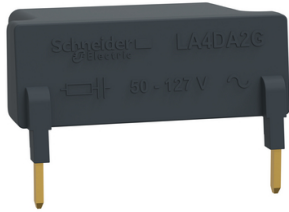


Productinformatieblad

Specificaties



TeSys D - Ontstoringsmodule - RC Circuit - 50-127V AC

LA4DA2G

EAN Code: 3389110233056

Prijs: 22,50 EUR

Hoofd

range	TeSys
device short name	LA4D
product of component type	Onderdrukkingsmodule
compatibiliteit product	3P LC1D80...D150 4P LC1D80004...D115004 4P LC1D40008...D80008

Complementair

montagezone	Bovenzijde
mounting mode	Met schroeven
ontstoringstechnologie	RC-circuit
spanning stuurkring	50...127 V AC 50/60 Hz
maximum piekspanning	3 Uc
gewicht product	0,018 kg

Omgeving

standards	IEC 60947-5-1 EN 60947-5-1 UL 60947-5-1 CSA C22.2 Nr 60947-5-1 GB/T 14048,5
product certifications	UL CSA
IP beschermingsgraad	IP2x In overeenstemming met IEC 60529
omgevingstemperatuur voor werking	-25...55 °C
ambient air temperature for storage	-40...80 °C

Verpakkingseenheid

Eenheidstype van verpakking 1	PCE
Aantal eenheden in verpakking 1	1
verpakking 1 hoogte	2,7 cm
verpakking 1 breedte	4,1 cm
verpakking 1 lengte	5,0 cm
verpakking_1_gewicht	22,0 g
Eenheidstype van verpakking 2	S01

De weergegeven prijs is de adviesprijs in euro excl. BTW. Deze kan onderhevig zijn aan korting. Neem contact op met uw lokale distributeur of detailhandel voor de daadwerkelijke prijs

Aantal eenheden in verpakking 2	78
verpakking 2 hoogte	15 cm
verpakking 2 breedte	15 cm
verpakking 2 lengte	40 cm
verpakking 2 gewicht	1,874 kg

contractuele waarborg

Garantie (in maanden)	18
-----------------------	----

Schneider Electric wil tegen 2050 de Net Zero-status hebben bereikt via partnerschappen in de toeleveringsketen, materialen met een lagere impact en circulariteit via onze doorlopende campagne "Use Better, Use Longer, Use Again" om de levensduur van producten en de recycleerbaarheid te verlengen.

[Uitleg van Environmental Data >](#)

[Hoe evalueren we de duurzaamheid van producten? >](#)

Milieuoetafdruk

Totale levenscyclus ecologische voetafdruk	0.2 kg CO2 eq.
Koolstofvoetafdruk van de fabricagefase [A1–A3]	0.2 kg CO2 eq.
Koolstofvoetafdruk van de distributiefase [A4]	0 kg CO2 eq.
Koolstofvoetafdruk van de einde-levensfase [C1–C4]	0.1 kg CO2 eq.
Milieu Profiel	Milieuprofiel van het product

Use Better

Materialen en verpakking

Pakket met gerecycleerd karton	Ja
Verpakkingen zonder kunststof	Nee
RoHS-richtlijn van de EU	Conform
REACH-verordening	Referentie bevat geen SVHC boven drempelwaarde

Use Longer

Levensduurverlenging

Reparatie	Nee
-----------	-----

Use Again

Herverpakken en herfabriceren

Percentage mogelijke recycleerbaarheid	20
Circulair Profiel	Geen specifieke recycling vereist
Terugname	No
WEEE-label	 Het product moet op markten van de Europese Unie worden afgevoerd volgens specifieke afvalinzamelingsregels en mag nooit in een gewone vuilnisbak terechtkomen.