



GreenSpace Evo Mini semi-inbouw

ST332B 17S/PW940 DIA-E HWB BK482 125

GreenSpace Evo Mini semi-inbouw, Accent, 3D printed, 12.1 W, 1700 lm, 4000 K, CRI>90, DALI, Interact Ready, Sterk reflecterende metalen reflector, middelbrede bundel, 20 tot 40 graden, Zwart

De GreenSpace Evo Mini semi-inbouw, met een slank en subtiel ontwerp, is een duurzame lichtspot voor inbouwmontage. Dat maakt deze spot de perfecte keuze voor horecagelegenheden en modewinkels. De 3D-geprinte behuizing bestaat uit ten minste 65% gerecycled of biocirculair materiaal en het koelblok is gemaakt van 85% gerecycled aluminium. Dankzij het circulaire ontwerp is de armatuur uitermate geschikt voor upgrades, hergebruik, onderhoud en reparatie, en recycling. Dit, gecombineerd met het hoge energierendement, maakt de GreenSpace Evo Mini semi-inbouwspot een duurzame keuze. De nieuwe PerfectAccent diepe reflectoren zorgen voor een lichteffect met meer sprankeling en een verbeterd oogcomfort voor de shopper. Verdere aanpassing van uitsnijdingen, kleuren en texturen is mogelijk via Philips MyCreation

Waarschuwingen en veiligheid

- Het optiek mag alleen worden schoongemaakt met perslucht. Raak de LED-lamp of reflector niet aan. Voor ruimten waar voedsel wordt bereid of ruimten met veel stof wordt het gebruik van het optionele frontglas nadrukkelijk aanbevolen, omdat het glas gereinigd kan worden met een (droge) microvezeldoek.
- Bij onderhoud moet het product uitgeschakeld en afgekoeld zijn
- Het product moet buiten handbereik worden geïnstalleerd. Wanneer het product heet is, kan het alleen worden gehanteerd met een geïsoleerde handschoen.

Product gegevens

GreenSpace Evo Mini semi-inbouw

Algemene informatie

Aantal VSA's	1 unit
Driver/VSA inbegrepen	Ja
Waardeschaal	Beter
Garantieperiode	5 jaar

Gegevens lichttechniek

Lichtstroom	1.700 lm
Gecorreleerde kleurtemperatuur (nom.)	4000 K
Lichtrendement (gespec.) (nom.)	136 lm/W
Kleurweergave-index (CRI)	>90
Kleur lichtbron	Wit
Optiektype	Sterk reflecterende metalen reflector, middelbrede bundel, 20 tot 40 graden
Bundelspreiding armatuur	36°
Unified Glare Rating (UGR)	Not applicable

Bedrijfs- en elektrische gegevens

Ingangsspanning	220-240 V
Ingangsfrequentie	50 to 60 Hz
Aanloopstroom	6,70 A
Aanlooptijd inschakelpiek	0,027 ms
Energieverbruik	12,1 W
Arbeidsfactor	0,9
Aansluiting	Instekconnector en trekontlasting
Kabel	-
Aantal producten op MCB van 16 A type B	34
Geschikt voor willekeurige schakeling	Niet van toepassing
IEC beschermingsklasse	Veiligheidsklasse II

Dimbaarheid en regelsystemen

Dimbaar	Ja
Driver/voedingsunit/transformator	DALI-dimmen InterAct System-ready, extern
Lichtregeling	DALI
Constance lichtopbrengst	Nee
Connectiviteit	Interact Ready

Eigenschappen behuizing en afmetingen

Materiaal behuizing	Polycarbonaat
Reflectormateriaal	Aluminium
Materiaal optiek	Aluminium
Materiaal optische lichtkap/lens	-
Fixation materiaal	-
Kleur behuizing	Zwart
Afwerking optische lichtkap/lens	-
Totale hoogte	190 mm
Totale diameter	135 mm
Beschermingsklasse	IP 20 [Bescherming tegen vingers]
IK-classificatie	IK02 [0,2 J standaard]
Nettogewicht (per stuk)	0,400 kg

Werking op noodstroom

Centrale noodpost	Nee
-------------------	-----

Keurmerken en classificaties

Gloeidraadtest	Temperatuur 650 °C, duur 30 s
Brandbaarheidsmarkering	-
CE-markering	Ja
ENEC-markering	-
Fotobiologisch risico	Photobiological risk group 1 @ 200mm to EN62471
Conform EU RoHS-richtlijn	Ja
Prestaties bij omgevingstemperatuur Tq	25 °C
Stroboscoopeffectwaarde (SVM)	0,4
Bereik omgevingstemperatuur	+10 tot +35 °C

Initiële prestaties (conform IEC)

Tolerantie lichtstroom	-10% / +10%
Aanvankelijke kleurkwaliteit	(0.374,0.364)
Tolerantie energieverbruik	+/-10%

Prestaties gedurende tijd (conform IEC)

Uitvalpercentage van regel-VSA bij mediaan bruikbare levensduur van 50.000 uur	10 %
Lumenbehoud (EN-IEC 62722-2-1) bij mediaan bruikbare levensduur van 100.000 uur	L80

Duurzaamheidsgegevens

Sustainability rating	Signify Circle
Reparatieklasse	Bij reparatieklasse B kunnen de driver en de lichtbron van dit armatuur worden vervangen door een servicetechnicus. Onderdelen en documentatie zijn voor langere tijd beschikbaar.

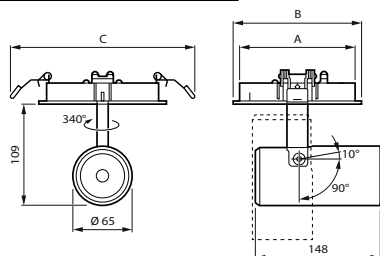
Productgegevens

Productnaam voor bestelling	ST332B 17S/PW940 DIA-E HWB BK482 125
Volledige productnaam	ST332B 17S/PW940 DIA-E HWB BK482 125
Full EOC	872016983520700
Bestelcode	8720169835207
Materiaalnr. (12NC)	910505104633
Lokale code	8720169835214
Numerator - Aantal per pak	1
EAN/UPC - product/behuizing	8720169835207
Numerator - Dozen per buitendoos	1
EAN/UPC - Case	8720169835207
Code productfamilie	ST332B [GreenSpace Evo Mini Semi-Recessed]

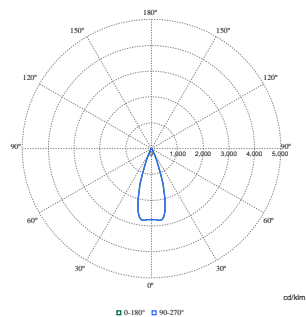
GreenSpace Evo Mini semi-inbouw

Maatschets

Type	A (mm)	B (mm)	C (mm)	Cutout (mm)
RD68	68	78	126	68
RD125	125	135	183	125



Fotometrische gegevens



Polar Normal (separate) - ST332BI - 910505104633

