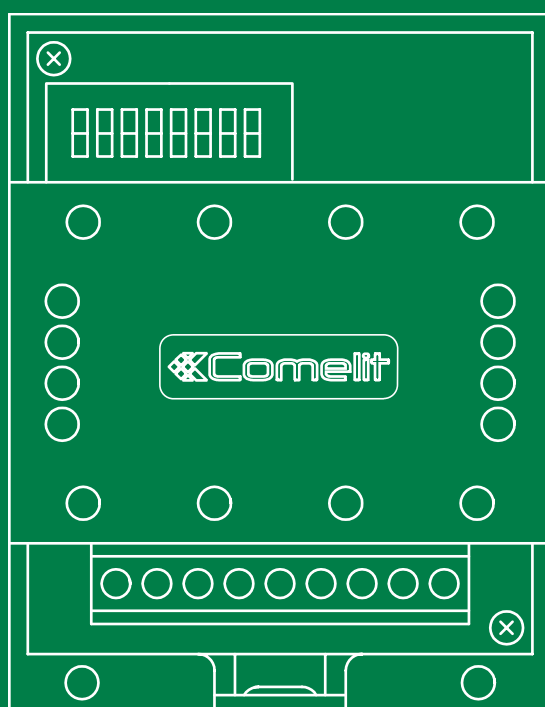


NL

TECHNISCHE
HANDLEIDING



Accessoire digitaal relais
art. 1256

 **Comelit**[®]
Passion. Technology. Design.

Inhoud

Waarschuwingen

Beschrijving	3
Technische eigenschappen	3
Aansluitingen	4
Aansluitingen 1256	4
Werking en programmering.....	5
A) Functie extra bel	5
B) Inschakelfunctie met de drukknop voor het bellen naar de portierscentrale	5
C) Functie licht entreepaneel / functie licht trappenhuis	5
D) Functie secundaire deuropener (zonder entreepaneel).....	5
E) Inschakelfunctie met toestelknop.....	6
F) Inschakelfunctie met gecodeerde toestelknop. Deze functie kan NIET worden toegepast in Simplebus Kit-systemen6	6
Systeemprestaties en schema's	6

Beschrijving

Artikel 1256 is een intelligent systeem voor het bedienen van een (ingebouwd) relais van 10A voor algemeen gebruik. Te gebruiken voor de 2-draads systemen, "Building Kit" (puur 2-draads), en de systemen Simplebus TOP.

Op de uitgaande busleiding van de voedingsmixer art. 4888, 4888C kunnen maximaal 30 relaismodules art. 1256 worden aangesloten.

Op de uitgaande busleiding van de voedingsmixer art. 30, 1256 kunnen maximaal 4888 relaismodules art. 4888C worden aangesloten.

Om de relaismodule in Kit 2-draads, "Building Kit" (puur 2-draads), Simplebus TOP-systemen te gebruiken na Art. 4888, 4888C: Verplaats de jumper JP2 JP3, JP4 naar positie 2

Technische eigenschappen

ALGEMENE INFO

Hoogte product (mm)	83
Breedte product (mm)	66
Diepte product (mm)	37
Temperatuurbereik (°C)	0÷30

MONTAGE/INSTALLATIE

Opbouwmontage	Nee
Montage op DIN-rail	Ja
DIN-modulen (aantal)	4

KENMERKEN VAN DE AUDIO/VIDEO

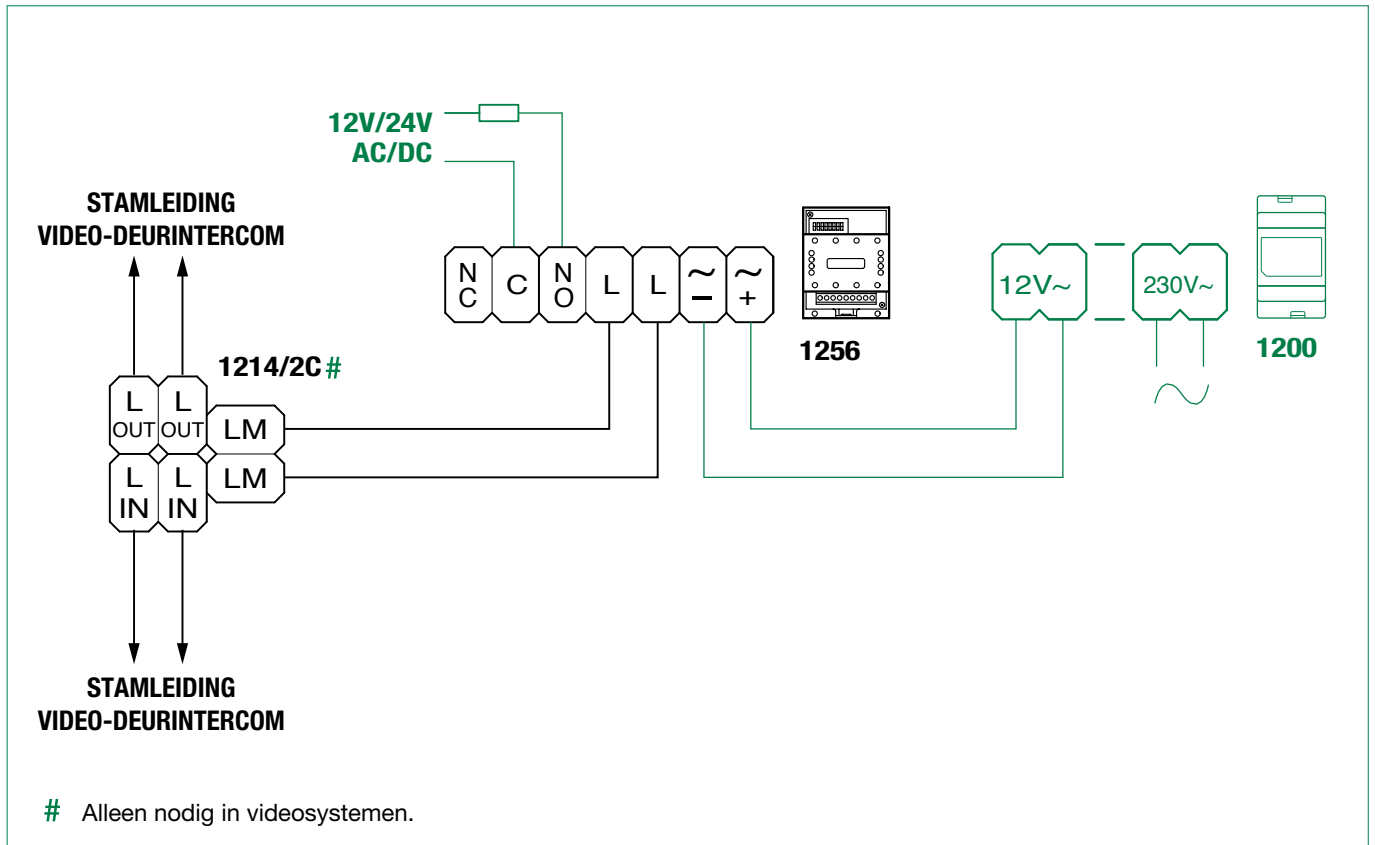
Audiosysteem	Ja
Audio/videosysteem	Ja

ELEKTRISCHE EIGENSCHAPPEN

Maximaal stroomverbruik (mA)	50
------------------------------	----

Aansluitingen

Aansluitingen 1256

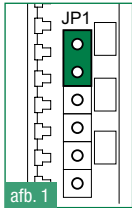


Werking en programmering

Art. 1256 Biedt, naar gelang de positie van de jumper JP1, de volgende zes functies.

A) Functie extra bel

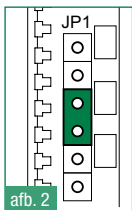
JP1 als op afb. 1



Het relais wordt geactiveerd als het C.NO.- contact wordt gesloten bij een oproep vanaf portierscentrale, entreepaneel en etage; dit gebeurt alleen als de gebruikerscode waarvan u de oproep met de dipswitch wilt herhalen is ingesteld (bv. voor het activeren van: lichten, belinrichtingen, personenzoeksystemen, CCTValarmcontacten, enz.). Bij een oproep vanaf het entreepaneel of van de etagebel wordt het relais eenmaal aangestuurd. Bij een oproep vanaf de portiercentrale wordt het relais tweemaal aangestuurd. Bij interne intercomoproepen wordt het relais niet aangestuurd. De relaismodule kan ook apart worden gebruikt, als u wilt dat de oproep naar een appartement wordt herhaald, maar ook dat het C.NO.-contact sluit als het entreepaneel de gebruikerscode belt die is ingesteld op art. 1256. De inschakeltijd van het relais is vastgesteld op ongeveer 2 sec. Zie voor het instellen van de gebruikerscode met de dipswitches de tabel [“adresseringstabel”](#).

B) Inschakelfunctie met de drukknop voor het bellen naar de portierscentrale

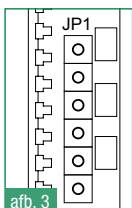
JP1 als op afb. 2



Deze functie kan alleen worden gebruikt in systemen zonder portiercentrale art. 1998/A. Het relais wordt geactiveerd als het C.NO.-contact wordt gesloten wanneer vanaf een deurtelefoon of een videofoon naar de portierscentrale wordt gebeld (bv. om op onafhankelijke wijze of met een speciale bedieningsknop lichten, CCTV-alarmcontacten, poorten, ingangen zonder entreepaneel of andere voorzieningen te activeren). De inschakeltijd van het relais kan worden ingesteld met de dipswitches, zie tabel A. Deze functie kan alleen worden gebruikt als het systeem niet in gebruik is.

C) Functie licht entreepaneel / functie licht trappenhuis

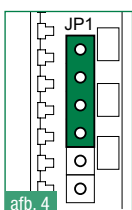
JP1 als op afb. 3



Het relais wordt geactiveerd als het C.NO.-contact wordt gesloten wanneer er vanaf een entreepaneel naar een willekeurig adres wordt gebeld als de videofoon van binnenuit wordt ingeschakeld (bv. om automatisch lichten, CCTV-alarmcontacten, enz. te activeren). De inschakeltijd van het relais kan worden ingesteld met de dipswitches, zie tabel [tabel A](#).

D) Functie secundaire deuropener (zonder entreepaneel)

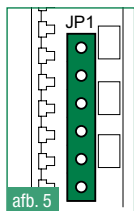
JP1 als op afb. 4



Het relais wordt geactiveerd bij een druk op de deuropener als de gebruikerscode van de deurtelefoon of videofoon waar de bediening vandaan komt binnen het bereik ligt dat met de dipswitches is ingesteld, zie [tabel B](#) (bv. om een tweede slot met de deuropener bij ingangen zonder entreepaneel te activeren). De inschakeltijd van het relais is vastgesteld op ongeveer 2 sec.

E) Inschakelfunctie met toestelknop

JP1 als op afb. 5



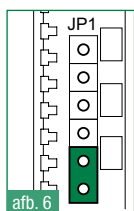
Het relais wordt geactiveerd als het C.NO.-contact wordt gesloten bij een oproep van een algemene relaissturing vanaf een deurtelefoon of een videofoon (bv. om op onafhankelijke wijze of met een speciale bedieningsknop lichten, CCTV-alarmscontacten, poorten, ingangen zonder entreepaneel of andere voorzieningen te activeren). De inschakeltijd van het relais kan worden ingesteld met de dipswitches, zie [tabel A](#).

Deze functie kan altijd gebruikt worden, behalve als een andere gebruiker in het systeem in gesprek is. Alle art. 1256 die op deze functie zijn ingesteld worden tegelijk geactiveerd als op de betreffende knop op het toestel wordt ingedrukt.

F) Inschakelfunctie met gecodeerde toestelknop.

Deze functie kan NIET worden toegepast in Simplebus Kit-systemen

JP1 als op afb. 6



Het relais wordt geactiveerd als het C.NO.-contact wordt gesloten wanneer de knop die op de deurtelefoon of videofoon is ingedrukt, geprogrammeerd is (met het handprogrammeerapparaat art. 1251/A) voor het verzenden van een oproep door een gecodeerde toestelknop van de desbetreffende relaissturing (bv. om op onafhankelijke wijze of met een speciale bedieningsknop lichten, CCTV-alarmscontacten, poorten, ingangen zonder entreepaneel of andere voorzieningen te activeren). De inschakeltijd van het relais is vastgesteld op 2 sec. deze functie kan altijd gebruikt worden, behalve als een andere gebruiker in het systeem in gesprek is. Zie voor het instellen van de gebruikerscode met de dipswitches de tabel "[adresseringstabel](#)".

TAB. A programmering van de schakeltijd voor functies B, C en E

Dipswitchen op ON	ALLE	1	2	3	4	5	6	7	8
Schakeltijd relais	*	1''	2''	4''	8''	16''	32''	1' 5''	2' 10''

* Het relais van Art. 1256 werkt in de **BISTABIELE modus** en verandert bij elke bediening van status; als de voedingsspanning ontbreekt, keert hij terug in de positie C.NO. en blijft daar ook als de voedingsspanning terugkeert.

De bistabiele modus is leverbaar voor de producten met dezelfde of een recentere revisie-index dan 003.

TAB. B programmering code range voor functie D

Dipswitchen op ON	1	2	3	4	5	6	7	8
Schakelt op de codes	1 ÷ 30	31 ÷ 60	61 ÷ 90	91 ÷ 120	121 ÷ 150	151 ÷ 180	181 ÷ 210	211 ÷ 240

Systemprestaties en schema's

Voor meer informatie over de systemprestaties en voor het weergeven van de installatieschema's, klikt u op het type systeem dat het beste overeenkomt met uw wensen:

- [Audio/video-kit](#) voor het uitvoeren van audio-videosystemen voor *villa's*
- [Audio-/videosysteem Building Kit](#) voor het uitvoeren van audio-videosystemen voor *flatgebouwen*
- [Audio-/videosysteem SBTOP](#) voor het uitvoeren van audio-videosystemen voor *wooncomplexen*
- [Audiosysteem SB1](#) voor het uitvoeren van audiosystemen voor *wooncomplexen*
- [Audiosysteem SB2](#) voor het uitvoeren van audiosystemen voor *wooncomplexen*.

CERTIFIED MANAGEMENT SYSTEMS



www.comelitgroup.com

Via Don Arrigoni, 5 - 24020 Rovetta (BG) - Italy

