

28 665 970 Produktversion ab 01.04.2025



- Regenbrause Ø 220 mm
- Material Regenbrause: Kunststoff
- PURE RAIN, Durchfluss max. 9 l/min (bei 3 Bar)
- Funktion ab: 8 l/min
- mit Leerlauf-Funktion
- mit Antikalk-System

Technische Daten:

- Rosette Ø 60 mm
- Anschluss 1/2"

Hinweise:

	Dark Chrome	28 665 970-19
	Chrom	28 665 970-00
	Light Gold (PVD)	28 665 970-26
	Light Gold gebürstet (PVD)	28 665 970-27
	Schwarz matt	28 665 970-33
	Gold gebürstet (PVD)	28 665 970-37
	Bronze gebürstet (PVD)	28 665 970-42
	Chrom gebürstet	28 665 970-93
	Dark Platinum gebürstet	28 665 970-99

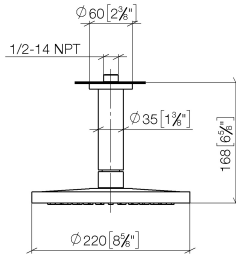
Empfohlenes Zubehör

UP-Wandwinkel - 35 085 970 90

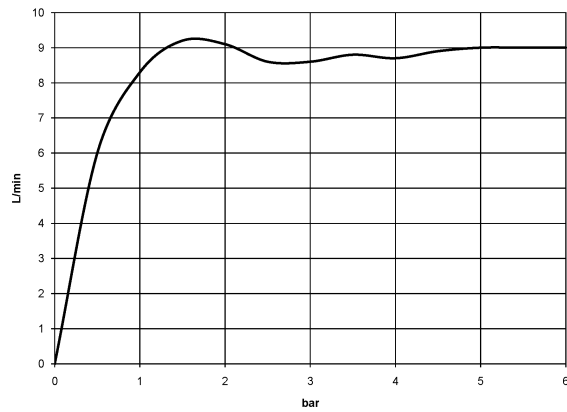


- Min. Einbautiefe 90 mm
- Max. Einbautiefe 163 mm

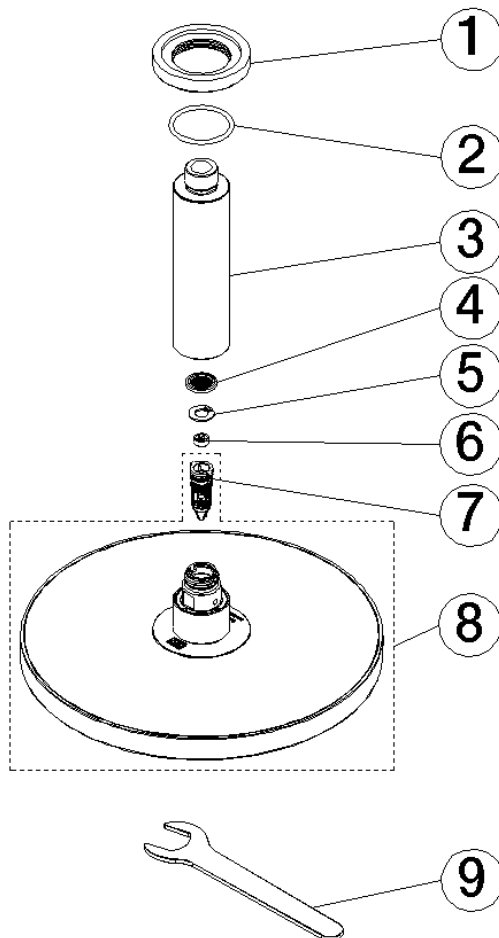
28 665 970 Produktversion ab 01.04.2025
mm [inches]



Durchflussdiagramm



28 665 970 Produktversion ab 01.04.2025



Ersatzteilstückliste

Nr.	Artikelnummer	Benennung	Verbaumenge	Lieferzeit
1	09 27 22 040-19	Rosette Ø 60 x Ø 35 x 9 mm - Dark Chrome	1,00	20
3	09 11 03 080-19	Anschluss Ø 35 x 135 mm - Dark Chrome	1,00	20
4	09 23 01 039 90	Siebdichtung Ø 19 x 5,5 mm -	1,00	2
7	04 18 40 276 00 90	Rohrbelüfter ohne Durchflussbegrenzer Ø 14 x 37,5 mm, ohne Begrenzung -	1,00	2
5	09 16 01 014 90	Ring Sicherungsring Ø 15 x 1 mm -	1,00	2
8	90 12 05 093 00-19	Regenbrause rund Ø 220 mm - Dark Chrome	1,00	20
2	09 14 10 141 90	O-Ring NBR 70 34,59 x 2,62 mm -	1,00	2
6	09 23 01 136 90	Durchflussbegrenzer -	1,00	2
9	90 30 09 069 00 90	Montageschlüssel -	1,00	2