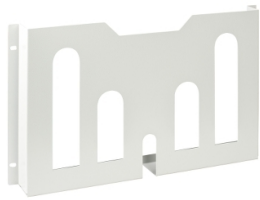


Productinformatieblad

Specificaties



PanelSeT SFN / SM - Documenthouder - 600mm - plaatstaal - RAL7035

NSYSDP6M

EAN Code: 3606485131429

Prijs: 41,35 EUR

Hoofd

range	PanelSeT
product of component type	Documenthouder
Applicatie	Deurtoebehoren
Nominale afmetingen van de behuizing	-
montagezone	Op deurverstevigingsframe
mounting support	Directe montage
bereik compatibiliteit	PanelSeT SF, SM, SFX en SMX kasten
apparatsamenstelling	1 x documentgebied metaal 1 x bevestigingselement
Quantity per set	Set van 1

Complementair

materiaal	Deur: staal
kleur	Deur: grijs (RAL 7035)
oppervlakte afwerking	Geschilderd
bevestigingsmethode	Rechtstreekse bevestiging - deur locatie
regeling	Hoogte instelbaar, trappen van 25 mm voor deur
hoogte	Nominaal: 282 mm
breedte	Nominaal: 600 mm
diepte	65 mm

Verpakkingseenheid

Eenheidstype van verpakking 1	PCE
Aantal eenheden in verpakking 1	1
verpakking 1 hoogte	6,000 cm
verpakking 1 breedte	28,000 cm
verpakking 1 lengte	46,500 cm
verpakking_1_gewicht	1,524 kg
Eenheidstype van verpakking 2	PAM
Aantal eenheden in verpakking 2	60
verpakking 2 hoogte	72,000 cm

De weergegeven prijs is de adviesprijs in euro excl. BTW. Deze kan onderhevig zijn aan korting. Neem contact op met uw lokale distributeur of detailhandel voor de daadwerkelijke prijs

verpakking 2 breedte	100,000 cm
verpakking 2 lengte	120,000 cm
verpakking 2 gewicht	106,000 kg

contractuele waarborg

Garantie (in maanden)	18
-----------------------	----

Schneider Electric wil tegen 2050 de Net Zero-status hebben bereikt via partnerschappen in de toeleveringsketen, materialen met een lagere impact en circulariteit via onze doorlopende campagne "Use Better, Use Longer, Use Again" om de levensduur van producten en de recycleerbaarheid te verlengen.

[Uitleg van Environmental Data >](#)

[Hoe evalueren we de duurzaamheid van producten? >](#)

Milieuoetafdruk

Totale levenscyclus ecologische voetafdruk	11 kg CO2 eq.
Koolstofvoetafdruk van de fabricagefase [A1–A3]	7 kg CO2 eq.
Koolstofvoetafdruk van de distributiefase [A4]	0.3 kg CO2 eq.
Koolstofvoetafdruk van de installatiefase [A5]	0.3 kg CO2 eq.
Koolstofvoetafdruk van de gebruiksfase [B2, B3, B4, B6]	0 kg CO2 eq.
Koolstofvoetafdruk van de einde-levensfase [C1–C4]	4 kg CO2 eq.
Milieu Profiel	Milieuprofiel van het product

Use Better

Materialen en verpakking

Pakket met gerecycleerd karton	Nee
Verpakkingen zonder kunststof	Nee
SCIP-nummer	52da316e-d4e1-4114-85c0-32a03b2934fd
RoHS-richtlijn van de EU	Conform door vrijstelling
REACH-verordening	Referentie bevat zorgwekkende stoffen (SVHC) boven drempelwaarde
PVC-vrij	Ja
Siliconenvrij	Nee

Use Longer

Levensduurverlenging

Reparatie	Nee
-----------	-----

Use Again

Herverpakken en herfabriceren

Percentage mogelijke recycleerbaarheid	98
Circulair Profiel	Geen specifieke recycling vereist
Terugname	Ja