

Produktdatenblatt Spirotech

Produktname

Isolierung HPF 28mm, 1", 1¼"

Produkteigenschaften

Der SpiroTrap HPF mit universellem Anschluss kann vollständig mit vorgefertigten Isolationsschalen aus expandiertem Polypropylen umschlossen werden. Diese umschließen die relevanten Bauteile, einschließlich des Rohranschlusses, und sorgen für eine optimale Isolierung.

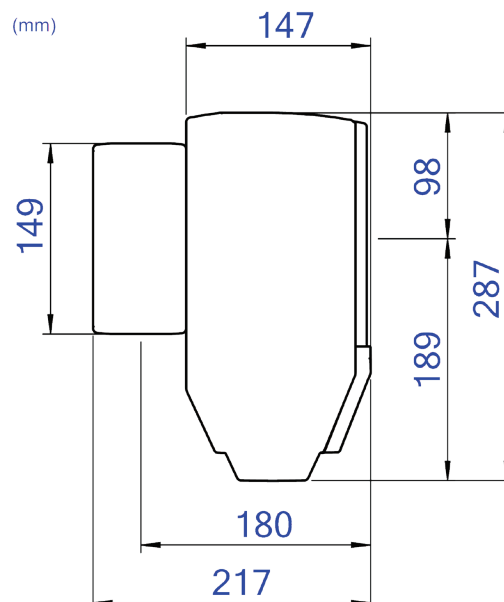
Artikelnummer

TUF125

Produktbild



Produktabmessungen



Produktdatenblatt Spirotech

ETIM-Produktdaten

Höhe	287 mm
Werkstoff der Isolation	Expandiertes Polypropylen (EPP)
Material Mantel	sonstige

Temperaturbeständig bis	110 °C
Farbe	schwarz
Durchmesser	147 mm

Disclaimer

Dieses Produktblatt wurde mit größtmöglicher Sorgfalt erstellt. Dennoch kann es Fehler, Tippfehler oder Auslassungen enthalten. Die aktuellsten und korrektesten Informationen finden Sie auf unserer Website.

