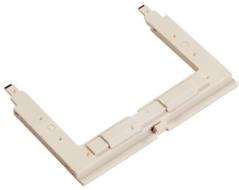


# Productinformatieblad

Specificaties



## Ontstoringsmodule - 24V DC - Bi-diode - Hulpel. TeSys LC1D09-38, T20-40

LAD4TBDL

EAN Code: 3389118025462

**Prijs: 18,40 EUR**

### Hoofd

range	TeSys
device short name	LAD4
product of component type	Onderdrukkingsmodule
compatibiliteit product	3P LC1D09...D38 4P LC1DT20...DT40 4P LC1D098...D258 CAD32, CAD50

### Complementair

montagezone	Zijkant
mounting mode	Met klemmen
ontstoringstechnologie	Bidirectionele piekbegrenzingsdiode
spanning stuurkring	24 V DC
maximum piekspanning	2 Uc
gewicht product	0,012 kg

### Omgeving

standards	IEC 60947-5-1 EN 60947-5-1 CSA C22.2 Nr 60947-5-1 UL 60947-5-1 GB/T 14048,5
product certifications	UL CSA
IP beschermingsgraad	IP2x In overeenstemming met IEC 60529
omgevingstemperatuur voor werking	-25...55 °C
ambient air temperature for storage	-40...80 °C

### Verpakkingseenheid

Eenheidstype van verpakking 1	PCE
Aantal eenheden in verpakking 1	1
verpakking 1 hoogte	0,500 cm
verpakking 1 breedte	4,000 cm
verpakking 1 lengte	6,000 cm
verpakking_1_gewicht	5,200 g

De weergegeven prijs is de adviesprijs in euro excl. BTW. Deze kan onderhevig zijn aan korting. Neem contact op met uw lokale distributeur of detailhandel voor de daadwerkelijke prijs

<b>Eenheidstype van verpakking 2</b>	S02
<b>Aantal eenheden in verpakking 2</b>	120
<b>verpakking 2 hoogte</b>	15,000 cm
<b>verpakking 2 breedte</b>	30,000 cm
<b>verpakking 2 lengte</b>	40,000 cm
<b>verpakking 2 gewicht</b>	884,000 g
<b>Eenheidstype van verpakking 3</b>	P06
<b>Aantal eenheden in verpakking 3</b>	1920
<b>verpakking_3_hoogte</b>	75,000 cm
<b>verpakking 3 breedte</b>	60,000 cm
<b>verpakking 3 lengte</b>	80,000 cm
<b>verpakking 3 gewicht</b>	22,144 kg

## **contractuele waarborg**

<b>Garantie (in maanden)</b>	18
------------------------------	----

Schneider Electric wil tegen 2050 de Net Zero-status hebben bereikt via partnerschappen in de toeleveringsketen, materialen met een lagere impact en circulariteit via onze doorlopende campagne "Use Better, Use Longer, Use Again" om de levensduur van producten en de recycleerbaarheid te verlengen.

[Uitleg van Environmental Data >](#)

[Hoe evalueren we de duurzaamheid van producten? >](#)

### Milieuoetafdruk

Totale levenscyclus ecologische voetafdruk	0.1 kg CO2 eq.
Koolstofvoetafdruk van de fabricagefase [A1–A3]	0.1 kg CO2 eq.
Koolstofvoetafdruk van de distributiefase [A4]	0 kg CO2 eq.
Koolstofvoetafdruk van de einde-levensfase [C1–C4]	0 kg CO2 eq.
Milieu Profiel	<a href="#">Milieuprofiel van het product</a>

## Use Better

### Materialen en verpakking

Pakket met gerecycleerd karton	Ja
Verpakkingen zonder kunststof	Nee
RoHS-richtlijn van de EU	<a href="#">Conform</a>
REACH-verordening	<a href="#">Referentie bevat geen SVHC boven drempelwaarde</a>

## Use Longer

### Levensduurverlenging

Reparatie	Nee
-----------	-----

## Use Again

### Herverpakken en herfabriceren

Percentage mogelijke recycleerbaarheid	20
Circulair Profiel	Geen specifieke recycling vereist
Terugname	No
WEEE-label	 Het product moet op markten van de Europese Unie worden afgevoerd volgens specifieke afvalinzamelingsregels en mag nooit in een gewone vuilnisbak terechtkomen.