

# ZSD Zählerschrank Deutschland

## Serie ProfiLine Schutzklasse 2

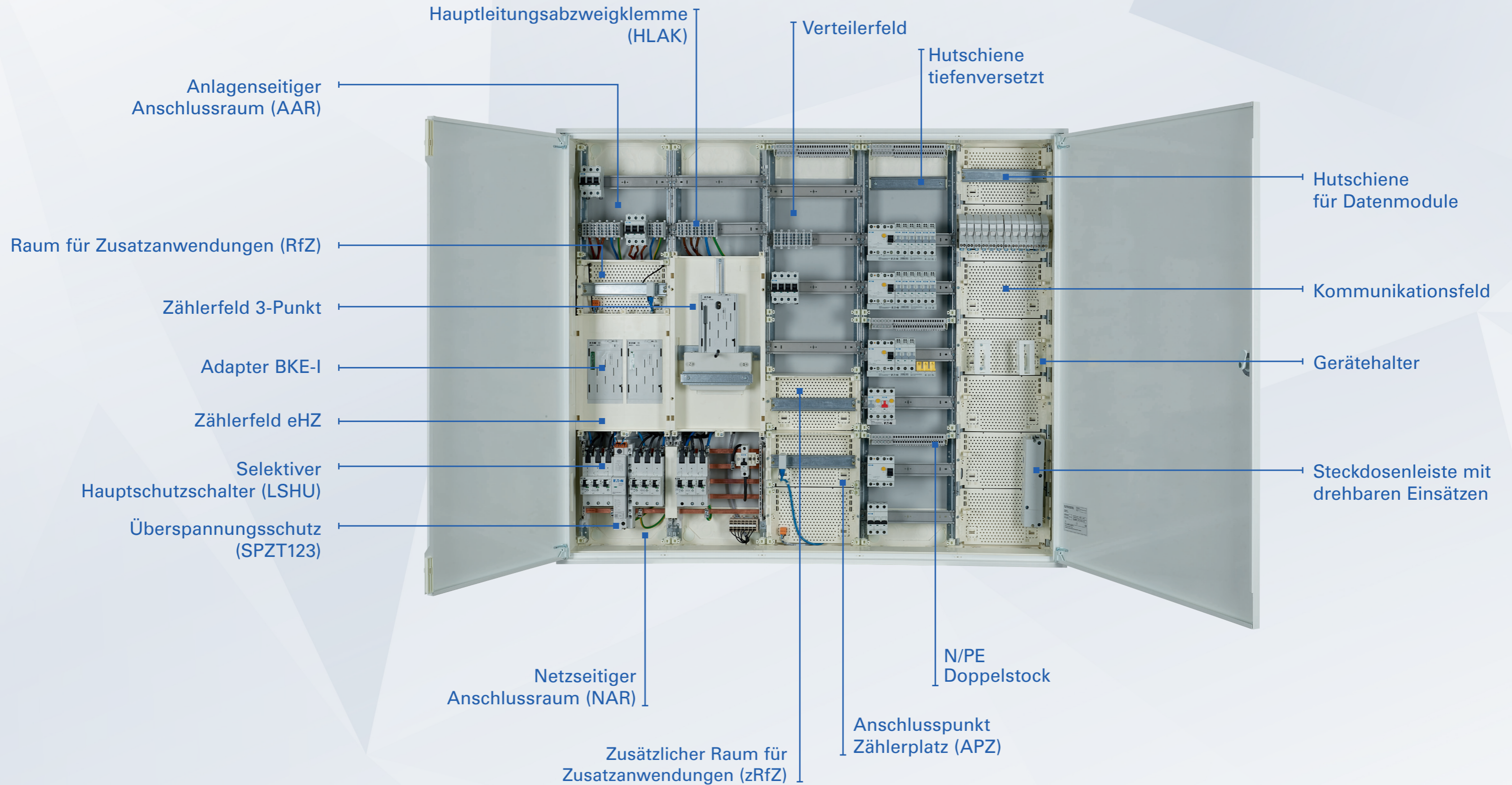




## ZSD Zählerschrank Deutschland

### Inhaltsverzeichnis

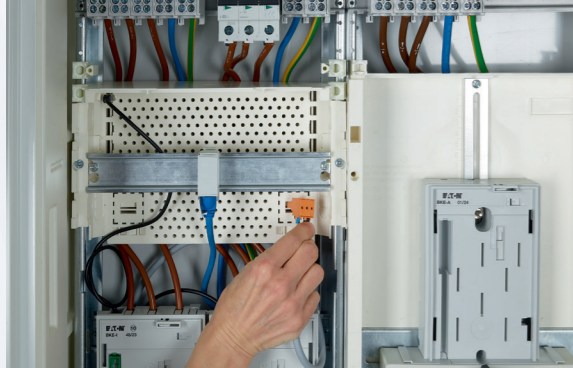
Kapitel.....	Seite
Übersicht Funktionsräume und Einbaugeräte .....	4
Funktionsräume und Einbaugeräte im Detail .....	6
Zählerschrank Leergehäuse 1.100 mm .....	8
Zählerschrank Leergehäuse 1.400 mm .....	9
Montageschiene .....	8
Zählerfeld eHZ 1.050 mm .....	10
Zählerfeld 3-Punkt 1.050 mm .....	12
Zählerfeld 3-Punkt 1.350 mm .....	14
Verteilerfeld 1.050 mm .....	18
Kommunikationsfeld 1.050 mm .....	19
Kombinationsfeld 1.050 mm .....	19
Verteilerfeld 1.350 mm .....	20
Kommunikationsfeld 1.350 mm .....	21
Kombinationsfeld 1.350 mm .....	21
Zählerschrank, vormontiert, eHZ, 1.100 mm .....	22
Zählerschrank, vormontiert, 3-Punkt, 1.100 mm .....	28
Zählerschrank, vormontiert, 3-Punkt, 1.400 mm .....	38
Zählerschrank, PV-Ready, eHZ, 1.100 mm .....	42
Zählerschrank, PV-Ready, 3-Punkt, 1.400 mm .....	43
Zählerschrank, EVCI, eHZ, 1.100 mm .....	44
Zählerschrank, EVCI, 3-Punkt, 1.100 mm .....	45
Zählerschrank, WP, 3-Punkt, 1.400 mm .....	46
Einspeisekasten 300 mm .....	47
Einspeiseschrank 500 mm .....	48
Einspeiseschrank 950 mm .....	49
Systemzubehör, Anreihverbindung .....	50
Systemzubehör, Smart-Metering .....	52
Systemzubehör, Verteilerfeld und AAR .....	54
Systemzubehör, Zählerplatz eHZ .....	56
Systemzubehör, Zählerplatz 3-Punkt .....	58
Systemzubehör, NAR .....	60
Systemzubehör, Kommunikationsfeld .....	74
Systemzubehör, Schottungen .....	76
Systemzubehör, Allgemein .....	77
Ersatzteile .....	78
Technische Daten .....	84
Abmessungen .....	85
Notizen .....	102



## Funktionsräume und Einbaugeräte im Detail

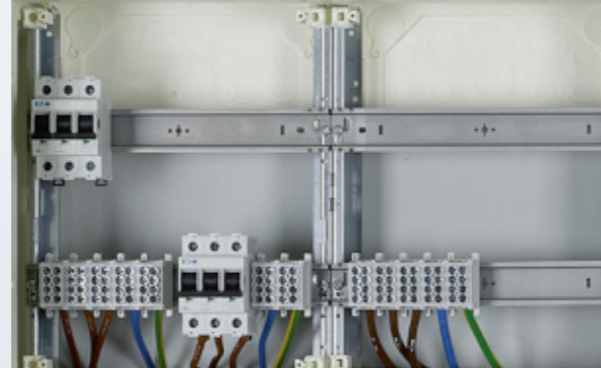
#### Raum für Zusatzanwendungen (RfZ)

- mit Montageplatte aus Kunststoff inkl. 12TE tiefenverstellbarer und isolierter Hutschiene sowie Parkpositionen für Patchkabel RJ45, RJ12, RJ10 und Stecker der Spannungsversorgung.



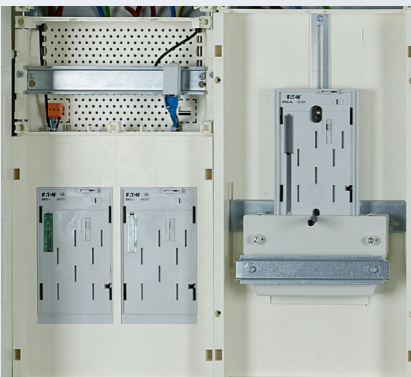
#### Anlagenseitiger Anschlussraum (AAR)

- für Trennschalter (IS-63/...) nach der Messeinrichtung und Hauptleitungsabzweigklemmen HLAK oder eine Kombination beider Geräte.



#### Zählerfelder

- in der Ausführung mit BKE-I oder 3-Punkt und dem Raum für Zusatzanwendungen (RfZ) jeweils innerhalb des Zählerfeldes.



#### Schalt- und Schutzgeräte

- Eine Vielzahl von verschiedensten Geräten steht zur Auswahl bereit.



#### Netzseitiger Anschlussraum (NAR)

- für SH-Schalter (LSHU), schmalen Überspannungsschutz (SPZT123) und Einspeiseadapter mit zeitsparender Push-in Technik. Die Spannungsversorgung für die Tarifsteuerung erfolgt aus dem ungemessenen Bereich und wird mit einer 25 kA Schutzeinrichtung abgesichert.



#### Spannungsabgriff mit 6kV Leitung

- Überspannungsschutz (SPZT123) mit Spannungsabgriff direkt vom Gerät und Parkposition des Steckers im RfZ.



## Funktionsräume und Einbaugeräte im Detail

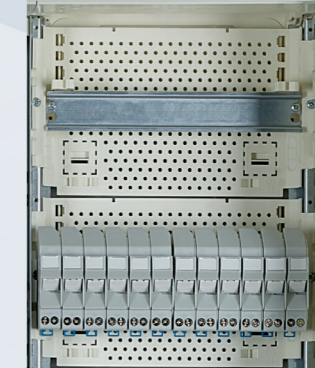
#### Verteilerfeld mit Hutschienen

- Standardmäßig mit Hutschienen für Schalt- und Schutzgeräte. Optional mit tiefenversetzter, isolierter Hutschiene für Reihenklemmen.



#### Gerätehalter

- Oben im Kommunikationsfeld befindet sich eine tiefenversetzbare Hutschiene für Datenmodule (z.B. E-DAT-RJ45).



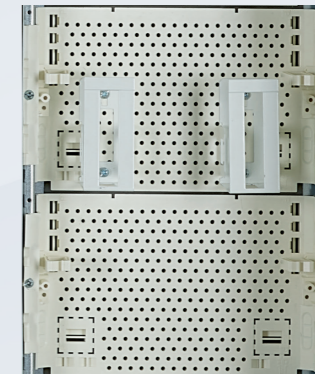
#### zRfZ

- Einfaches Nachrüsten eines zRfZ im Verteilerfeld, dank modularem Gleichteileprinzip.



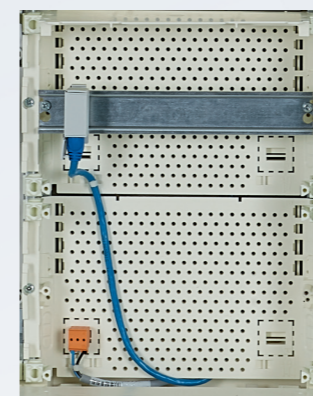
#### Gerätehalter

- aus Aluminium pullverbeschichtet, lassen sich universell z.B. für Router verwenden.



#### Anschlusspunkt Zählerplatz (APZ)

- mit Montageplatte aus Kunststoff inkl. 12TE tiefenverstellbarer und isolierter Hutschiene sowie Parkpositionen für Patchkabel RJ45, RJ12, RJ10 und Stecker der Spannungsversorgung.



#### Steckdosenleiste mit drehbaren Einsätzen

- Vorverdrahtete Steckdosenleiste mit drehbaren Töpfen und zeitsparender Push-in Technik auf der Eingangsseite.



## Zählerschrank Leergehäuse 1.100 mm

- Schutzart IP31 nach VDE 0603-1
- Schutzklasse 2
- Komfortable Gehäusetiefe 225 mm
- Verkehrsweiß RAL 9016
- Umfangreiches Systemzubehör

**Ausstattung**

- Tür
- Kabeleinführungsflansche
- Vorprägungen zur Gehäuse-Anreihung

**Verwendung für**

- Felder 1.050 mm



Typ	ZSD-G17/31	ZSD-G27/31	ZSD-G37/31
Art.-Nr.	219580	219581	219582
VPE / PAL	1 / 12	1 / 6	1 / 6
Ausführung	Leergehäuse	Leergehäuse	Leergehäuse
Feldanzahl	1	2	3
Reihenanzahl	7	7	7
H x B x T [mm]	1.100 x 300 x 225	1.100 x 550 x 225	1.100 x 800 x 225

**Ausstattung**

- Türen
- Kabeleinführungsflansche
- Vorprägungen zur Gehäuse-Anreihung

**Verwendung für**

- Felder 1.050 mm



Typ	ZSD-G47/31	ZSD-G57/31
Art.-Nr.	219583	219584
VPE / PAL	1 / 3	1 / 3
Ausführung	Leergehäuse	Leergehäuse
Feldanzahl	4	5
Reihenanzahl	7	7
H x B x T [mm]	1.100 x 1.050 x 225	1.100 x 1.300 x 225

## Empfohlenes Systemzubehör

**Wand-Montageschiene**

- Aluminium-Spezialprofil
- Komfortables Aufhängen der Zählerschränke an der Wand
- Besonders empfohlen bei angereihten Zählerschränken oder unebenem Mauerwerk

**Ausstattung**

- Verbindungsmaterial zum Zählerschrank
- Abstandshalter

**Verwendung für**

- Zählerschränke



Typ	ZSD-MON/SN/B1	ZSD-MON/SN/B2	ZSD-MON/SN/B3	ZSD-MON/SN/B4	ZSD-MON/SN/B5
Art.-Nr.	226596	226597	226598	226599	226600
VPE / PAL	1 / -	1 / 300	1 / 100	1 / 100	1 / -
Zählerschrank Breite [mm]	300	550	800	1.050	1.300

## Zählerschrank Leergehäuse 1.400 mm

- Schutzart IP31 nach VDE 0603-1
- Schutzklasse 2
- Komfortable Gehäusetiefe 225 mm
- Verkehrsweiß RAL 9016
- Umfangreiches Systemzubehör

**Ausstattung**

- Tür
- Kabeleinführungsflansche
- Vorprägungen zur Gehäuse-Anreihung

**Verwendung für**

- Felder 1.350 mm



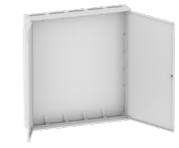
Typ	ZSD-G19/31	ZSD-G29/31	ZSD-G39/31
Art.-Nr.	219590	219591	219592
VPE / PAL	1 / 9	1 / 6	1 / 4
Ausführung	Leergehäuse	Leergehäuse	Leergehäuse
Feldanzahl	1	2	3
Reihenanzahl	9	9	9
H x B x T [mm]	1.400 x 300 x 225	1.400 x 550 x 225	1.400 x 800 x 225

**Ausstattung**

- Türen
- Kabeleinführungsflansche
- Vorprägungen zur Gehäuse-Anreihung

**Verwendung für**

- Felder 1.350 mm



Typ	ZSD-G49/31	ZSD-G59/31
Art.-Nr.	219593	219594
VPE / PAL	1 / 3	1 / 3
Ausführung	Leergehäuse	Leergehäuse
Feldanzahl	4	5
Reihenanzahl	9	9
H x B x T [mm]	1.400 x 1.050 x 225	1.400 x 1.300 x 225

Zählerfeld eHZ 1.050 mm

- Zählerfelder für elektronischen Haushaltszähler eHZ
- Varianten mit 16 mm<sup>2</sup>, 10 mm<sup>2</sup> oder ohne Verdrahtung
- Sammelschienen-System 12x5 mm Kupfer
- Umfangreiches Systemzubehör

**Ausstattung**

- AAR
- RfZ
- Zählerplatz eHZ
- NAR

**Verwendung für**

- Zählerschrankhöhe 1.100 mm



Neu



Typ	ZSD-M17L	ZSD-M17B0013
Art.-Nr.	EP-502118	113068
VPE / PAL	1 / 20	1 / 20
Ausführung	Zählerfeld eHZ	Zählerfeld eHZ
Feldanzahl	1	1
Zählerplätze vorverdrahtet	0	1
Zählerplätze Reserve	2	1
Zählerplätze Verdrahtung	ohne	10 mm <sup>2</sup>
Netzseitiger Anschlussraum	Sammelschienen 5-polig	Sammelschienen 5-polig
Anlagenseitiger Anschlussraum	ohne HLAk	HLAK 5-polig

**Ausstattung**

- AAR
- RfZ
- Zählerplatz eHZ
- NAR

**Verwendung für**

- Zählerschrankhöhe 1.100 mm



Typ	ZSD-M17B0013/16QMM	ZSD-Z17B0016
Art.-Nr.	302405	113071
VPE / PAL	1 / 20	1 / 20
Ausführung	Zählerfeld eHZ	Zählerfeld eHZ
Feldanzahl	1	1
Zählerplätze vorverdrahtet	1	2
Zählerplätze Reserve	1	0
Zählerplätze Verdrahtung	16 mm <sup>2</sup>	10 mm <sup>2</sup>
Netzseitiger Anschlussraum	Sammelschienen 5-polig	Sammelschienen 5-polig
Anlagenseitiger Anschlussraum	HLAK 5-polig	HLAK 5-polig

**Empfohlenes Systemzubehör**

- Klemmenleiste 2xN Potenzial: ZSD-PKL/NPE/1
- Klemmenleiste 4xN Potenzial: ZSD-PKL/NPE/1/4X4
- Abschottungspaket: ZSD-SHT
- Optische Schnittstelle OKK: ZSD-OKA-EHZ
- Einspeiseadapter: ZSD-ESK25-SPZT

Zählerfeld eHZ 1.050 mm

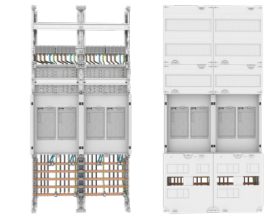
- Zählerfelder für elektronischen Haushaltszähler eHZ
- Varianten mit 16 mm<sup>2</sup> oder 10 mm<sup>2</sup> Verdrahtung
- Sammelschienen-System 12x5 mm Kupfer
- Umfangreiches Systemzubehör

**Ausstattung**

- AAR
- RfZ
- Zählerplatz eHZ
- NAR

**Verwendung für**

- Zählerschrankhöhe 1.100 mm



Typ	ZSD-Z27B0021	ZSD-Z27B0019
Art.-Nr.	113076	113074
VPE / PAL	1 / 10	1 / 10
Ausführung	Zählerfeld eHZ	Zählerfeld eHZ
Feldanzahl	2	2
Zählerplätze vorverdrahtet	2	4
Zählerplätze Reserve	2	0
Zählerplätze Verdrahtung	10 mm <sup>2</sup>	10 mm <sup>2</sup>
Netzseitiger Anschlussraum	Sammelschienen 5-polig	Sammelschienen 5-polig
Anlagenseitiger Anschlussraum	HLAK 5-polig	HLAK 5-polig

**Ausstattung**

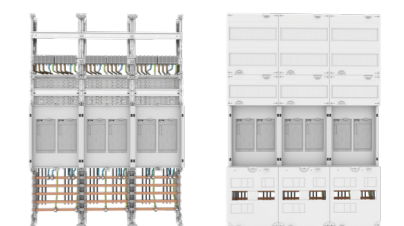
- AAR
- RfZ
- Zählerplatz eHZ
- NAR

**Verwendung für**

- Zählerschrankhöhe 1.100 mm



Neu



Typ	ZSD-Z27B0021/16QMM	ZSD-Z37B0022
Art.-Nr.	EP-502119	113077
VPE / PAL	1 / 10	1 / 10
Ausführung	Zählerfeld eHZ	Zählerfeld eHZ
Feldanzahl	2	3
Zählerplätze vorverdrahtet	2	6
Zählerplätze Reserve	2	0
Zählerplätze Verdrahtung	16 mm <sup>2</sup>	10 mm <sup>2</sup>
Netzseitiger Anschlussraum	Sammelschienen 5-polig	Sammelschienen 5-polig
Anlagenseitiger Anschlussraum	HLAK 5-polig	HLAK 5-polig

**Empfohlenes Systemzubehör**

- Klemmenleiste 2xN Potenzial: ZSD-PKL/NPE/1
- Klemmenleiste 4xN Potenzial: ZSD-PKL/NPE/1/4X4
- Abschottungspaket: ZSD-SHT
- Optische Schnittstelle OKK: ZSD-OKA-EHZ
- Einspeiseadapter: ZSD-ESK25-SPZT

Zählerfeld 3-Punkt 1.050 mm

- Zählerfelder für Dreipunkt Haushaltszähler
- Varianten mit 16 mm<sup>2</sup>, 10 mm<sup>2</sup> oder ohne Verdrahtung
- Sammelschienen-System 12x5 mm Kupfer
- Umfangreiches Systemzubehör

**Ausstattung**

- AAR
- Zählerplatz 3-P
- NAR

**Verwendung für**

- Zählerschrankhöhe 1.100 mm



Typ	ZSD-T17A1349	ZSD-Z17A1239
Art.-Nr.	118831	259198
VPE / PAL	1 / 20	1 / 20
Ausführung	Zählerfeld 3-P	Zählerfeld 3-P
Feldanzahl	1	1
Zählerplätze vorverdrahtet	0	1
Zählerplätze Reserve	1	0
Zählerplätze Verdrahtung	ohne	10 mm <sup>2</sup>
Netzseitiger Anschlussraum	Sammelschienen 5-polig	Sammelschienen 5-polig
Anlagenseitiger Anschlussraum	ohne HLAk	HLAK 5-polig

**Ausstattung**

- AAR
- Zählerplatz 3-P
- NAR

**Verwendung für**

- Zählerschrankhöhe 1.100 mm



Typ	ZSD-Z17A1239/16QMM	ZSD-Z27A1332
Art.-Nr.	EP-502120	260411
VPE / PAL	1 / 20	1 / 8
Ausführung	Zählerfeld 3-P	Zählerfeld 3-P
Feldanzahl	1	2
Zählerplätze vorverdrahtet	1	2
Zählerplätze Reserve	0	0
Zählerplätze Verdrahtung	16 mm <sup>2</sup>	10 mm <sup>2</sup>
Netzseitiger Anschlussraum	Sammelschienen 5-polig	Sammelschienen 5-polig
Anlagenseitiger Anschlussraum	HLAK 5-polig	HLAK 5-polig

**Empfohlenes Systemzubehör**

- Klemmenleiste 2xN Potenzial: ZSD-PKL/NPE/1
- Klemmenleiste 4xN Potenzial: ZSD-PKL/NPE/1/4X4
- Abschottungspaket: ZSD-SHT
- Zählersteckklemme: ZSD-ZSK/DS
- Einspeiseadapter: ZSD-ESK25-SPZT

Zählerfeld 3-Punkt 1.050 mm

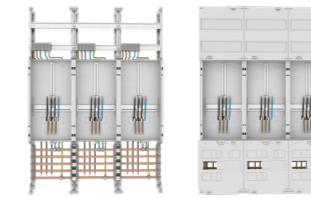
- Zählerfelder für Dreipunkt Haushaltszähler
- Variante mit 10 mm<sup>2</sup>
- Sammelschienen-System 12x5 mm Kupfer
- Umfangreiches Systemzubehör

**Ausstattung**

- AAR
- Zählerplatz 3-P
- NAR

**Verwendung für**

- Zählerschrankhöhe 1.100 mm



Typ	ZSD-Z37A1333
Art.-Nr.	260412
VPE / PAL	1 / 6
Ausführung	Zählerfeld 3-P
Feldanzahl	3
Zählerplätze vorverdrahtet	3
Zählerplätze Reserve	0
Zählerplätze Verdrahtung	10 mm <sup>2</sup>
Netzseitiger Anschlussraum	Sammelschienen 5-polig
Anlagenseitiger Anschlussraum	HLAK 5-polig

**Empfohlenes Systemzubehör**

- Klemmenleiste 2xN Potenzial: ZSD-PKL/NPE/1
- Klemmenleiste 4xN Potenzial: ZSD-PKL/NPE/1/4X4
- Abschottungspaket: ZSD-SHT
- Zählersteckklemme: ZSD-ZSK/DS
- Einspeiseadapter: ZSD-ESK25-SPZT

## Zählerfeld 3-Punkt 1.350 mm

- Zählerfelder für Dreipunkt Haushaltszähler
- Varianten mit 16 mm<sup>2</sup>, 10 mm<sup>2</sup> oder ohne Verdrahtung
- Sammelschienen-System 12x5 mm Kupfer
- Umfangreiches Systemzubehör

### Ausstattung

- AAR
- Zählerplatz 3-P
- NAR

### Verwendung für

- Zählerschrankhöhe 1.400 mm



Typ	ZSD-O19A0672	ZSD-N19A1072
Art.-Nr.	229180	230813
VPE / PAL	1 / 19	1 / 20
Ausführung	Zählerfeld 3-P	Zählerfeld 3-P
Feldanzahl	1	1
Zählerplätze vorverdrahtet	0	1
Zählerplätze Reserve	1	0
Zählerplätze Verdrahtung	ohne	10 mm <sup>2</sup>
Netzseitiger Anschlussraum	Sammelschienen 5-polig	Sammelschienen 5-polig
Anlagenseitiger Anschlussraum	ohne HLAk, 1x N/PE Doppelstock	HLAK 5-polig, 1x N/PE Doppelstock

### Ausstattung

- AAR
- Zählerplatz 3-P
- NAR

### Verwendung für

- Zählerschrankhöhe 1.400 mm



Neu

Typ	ZSD-N19A1072/16QMM
Art.-Nr.	EP-502121
VPE / PAL	1 / 20
Ausführung	Zählerfeld 3-P
Feldanzahl	1
Zählerplätze vorverdrahtet	1
Zählerplätze Reserve	0
Zählerplätze Verdrahtung	16 mm <sup>2</sup>
Netzseitiger Anschlussraum	Sammelschienen 5-polig
Anlagenseitiger Anschlussraum	HLAK 5-polig, 1x N/PE Doppelstock

### Empfohlenes Systemzubehör

- Zählersteckklemme ZSK/DS
- Abschottungspaket: ZSD-SHT
- Einspeiseadapter: ZSD-ESK25-SPZT

## Zählerfeld 3-Punkt 1.350 mm

- Zählerfelder für Dreipunkt Haushaltszähler
- Varianten mit 16 mm<sup>2</sup> oder 10 mm<sup>2</sup>
- Sammelschienen-System 12x5 mm Kupfer
- Umfangreiches Systemzubehör

### Ausstattung

- AAR
- Zählerplatz 3-P
- NAR

### Verwendung für

- Zählerschrankhöhe 1.400 mm



Typ	ZSD-M19A1071	ZSD-Z19A1073
Art.-Nr.	230812	230814
VPE / PAL	1 / 20	1 / 16
Ausführung	Zählerfeld 3-P	Zählerfeld 3-P
Feldanzahl	1	1
Zählerplätze vorverdrahtet	1	2
Zählerplätze Reserve	1	0
Zählerplätze Verdrahtung	10 mm <sup>2</sup>	10 mm <sup>2</sup>
Netzseitiger Anschlussraum	Sammelschienen 5-polig	Sammelschienen 5-polig
Anlagenseitiger Anschlussraum	HLAK 5-polig	HLAK 5-polig

### Ausstattung

- AAR
- Zählerplatz 3-P
- NAR

### Verwendung für

- Zählerschrankhöhe 1.400 mm



Neu

Typ	ZSD-Z19A1073/16QMM
Art.-Nr.	EP-502122
VPE / PAL	1 / 20
Ausführung	Zählerfeld 3-P
Feldanzahl	1
Zählerplätze vorverdrahtet	1
Zählerplätze Reserve	1
Zählerplätze Verdrahtung	16 mm <sup>2</sup>
Netzseitiger Anschlussraum	Sammelschienen 5-polig
Anlagenseitiger Anschlussraum	HLAK 5-polig

### Empfohlenes Systemzubehör

- Klemmenleiste 2xN Potenzial: ZSD-PKL/NPE/1
- Klemmenleiste 4xN Potenzial: ZSD-PKL/NPE/1/4X4
- Abschottungspaket: ZSD-SHT
- Zählersteckklemme: ZSD-ZSK/DS
- Einspeiseadapter: ZSD-ESK25-SPZT





**Verteilerfeld 1.050 mm**

- Verteilerfeld für Schalt- und Schutzgeräte, inkl. Leerplatzabdeckungen
- Varianten mit/ohne APZ bzw. mit/ohne Sammelschienen-System
- APZ wahlweise oben/unten, mit Parkposition für RJ45/12/10, sowie Parkposition für Spannungsversorgungs-Stecker
- APZ mit vollflächiger mikroperforierter Montageplatte aus Kunststoff und tiefenverstellbarer Hutschiene 12 TE
- Umfangreiches Systemzubehör

**Ausstattung**

- Traggerüst
- Frontplatten
- Leerplatzabdeckung
- Steckklemme
- Schottung

**Verwendung für**

- Zählerschrankhöhe 1.100 mm



Typ	ZSD-V17/APZ	ZSD-V17
Art.-Nr.	187908	226614
VPE / PAL	1 / 20	1 / 20
Ausführung	Verteilerfeld APZ	Verteilerfeld
Feldanzahl	1	1
Verteilerreihen	5	7
Steckklemme	2x N/PE Doppelstock	2x N/PE Doppelstock
APZ	unten	ohne
Netzseitiger Anschlussraum	ohne	ohne

**Ausstattung**

- Traggerüst
- Frontplatten
- Leerplatzabdeckung
- Steckklemme
- Schottung
- Sammelschienen-System 12x5 mm Kupfer

**Verwendung für**

- Zählerschrankhöhe 1.100 mm



Typ	ZSD-V17/SA5/APZ-O	ZSD-V17/SA5
Art.-Nr.	300874	255558
VPE / PAL	1 / -	1 / 20
Ausführung	Verteilerfeld SA5 APZ	Verteilerfeld SA5
Feldanzahl	1	1
Verteilerreihen	3	5
Steckklemme	ohne	1x N/PE Doppelstock
APZ	oben	ohne
Netzseitiger Anschlussraum	Sammelschienen 5-polig	Sammelschienen 5-polig

**Empfohlenes Systemzubehör**

- Klemmenleiste 2xN Potenzial: ZSD-PKL/NPE/1
- Klemmenleiste 4xN Potenzial: ZSD-PKL/NPE/1/4X4
- Kupplung für Patchkabel: ZSD-KOP/RJ45-IG
- Patchkabel 6kV: ZSD-KAB/BL-.../6KV
- Energiekabel 6kV: ZSD-SPZ/L-APZ/RFZ
- Schottungspaket: ZSD-SHT

**Kommunikationsfeld 1.050 mm**

- Kommunikationsfeld für Router, Switches, etc.

**Ausstattung**

- Traggerüst
- Montageplatte
- Hutschiene

**Verwendung für**

- Zählerschrankhöhe 1.100 mm



Typ	ZSD-K17	ZSD-K27
Art.-Nr.	183254	183256
VPE / PAL	1 / 30	1 / 10
Ausführung	Kommunikationsfeld	Kommunikationsfeld
Feldanzahl	1	2
Montageplatte	Kunststoff, mikroperforiert	Metall, mikroperforiert
Hutschiene	oben, tiefenverstellbar	oben
APZ	ohne, optional nachrüstbar	ohne

**Kombinationsfeld 1.050 mm**

- Kombination aus APZ, RFZ und Verteilerfeld mit Leerplatzabdeckung
- Die Verwendung ist mit dem Messstellenbetreiber abzustimmen
- APZ bzw. RFZ mit Parkposition für RJ45/12/10, sowie Parkposition für Spannungsversorgungs-Stecker und vollflächiger mikroperforierter Montageplatte aus Kunststoff und tiefenverstellbarer Hutschiene 12 TE

**Ausstattung**

- Traggerüst
- Montageplatte
- Hutschiene
- Frontplatte
- Leerplatzabdeckung
- Schottung
- Steuerungsleitung-Set

**Verwendung für**

- Zählerschrankhöhe 1.100 mm



Typ	ZSD-L17/APZ/RFZ
Art.-Nr.	300872
VPE / PAL	1 / -
Ausführung	Kombinationsfeld APZ RFZ
Feldanzahl	1
Verteilerreihen	1
Steckklemme	ohne
Montageplatte	Kunststoff, mikroperforiert
Hutschiene	4x tiefenverstellbar
Steuerungsleitungsklemme	2x 7-polig auf Hutschiene
Steuerungsleitung	7-polig
RJ45 Kupplung	2x

**Verteilerfeld 1.350 mm**

- Verteilerfeld für Schalt- und Schutzgeräte, inkl. Leerplatzabdeckungen
- Varianten mit/ohne APZ bzw. mit/ohne Sammelschienen-System
- APZ wahlweise oben/unten, mit Parkposition für RJ45/12/10, sowie Parkposition für Spannungsversorgungs-Stecker
- APZ mit vollflächiger mikroperforierter Montageplatte aus Kunststoff und tiefenverstellbarer Hutschiene 12 TE
- Umfangreiches Systemzubehör

**Ausstattung**

- Traggerüst
- Frontplatten
- Leerplatzabdeckung
- Steckklemme
- Schottung

**Verwendung für**

- Zählerschrankhöhe 1.400 mm



Typ	ZSD-V19/APZ	ZSD-V19
Art.-Nr.	187909	226616
VPE / PAL	1 / 20	1 / 16
Ausführung	Verteilerfeld APZ	Verteilerfeld
Feldanzahl	1	1
Verteilerreihen	7	9
Steckklemme	2x N/PE Doppelstock	2x N/PE Doppelstock
APZ	unten	ohne
Netzseitiger Anschlussraum	ohne	ohne

**Ausstattung**

- Traggerüst
- Frontplatten
- Leerplatzabdeckung
- Steckklemme
- Schottung
- Sammelschienen-System 12x5 mm Kupfer

- Zählerschrankhöhe 1.400 mm



Typ	ZSD-V19/SA5/APZ-0	ZSD-V19/SA5
Art.-Nr.	300875	255560
VPE / PAL	1 / -	1 / 16
Ausführung	Verteilerfeld SA5 APZ	Verteilerfeld SA5
Feldanzahl	1	1
Verteilerreihen	5	7
Steckklemme	ohne	2x N/PE Doppelstock
APZ	oben	ohne
Netzseitiger Anschlussraum	Sammelschienen 5-polig	Sammelschienen 5-polig

**Empfohlenes Systemzubehör**

- Klemmenleiste 2xN Potenzial: ZSD-PKL/NPE/1
- Klemmenleiste 4xN Potenzial: ZSD-PKL/NPE/1/4X4
- Kupplung für Patchkabel: ZSD-KOP/RJ45-IG
- Patchkabel 6kV: ZSD-KAB/BL-.../6KV
- Energiekabel 6kV: ZSD-SPZ/L-APZ/RFZ
- Schottungspaket: ZSD-SHT

**Kommunikationsfeld 1.350 mm**

- Kommunikationsfeld für Router, Switches, etc.

**Ausstattung**

- Traggerüst
- Montageplatte
- Hutschiene

**Verwendung für**

- Zählerschrankhöhe 1.400 mm



Typ	ZSD-K19	ZSD-K29
Art.-Nr.	183255	183257
VPE / PAL	1 / 30	1 / 10
Ausführung	Kommunikationsfeld	Kommunikationsfeld
Feldanzahl	1	2
Montageplatte	Kunststoff, mikroperforiert	Metall, mikroperforiert
Hutschiene	oben, tiefenverstellbar	oben
APZ	ohne, optional nachrüstbar	ohne

**Kombinationsfeld 1.350 mm**

- Kombination aus APZ, RFZ und Verteilerfeld mit Leerplatzabdeckungen
- Die Verwendung ist mit dem Messstellenbetreiber abzustimmen
- APZ bzw. RFZ mit Parkposition für RJ45/12/10, sowie Parkposition für Spannungsversorgungs-Stecker und vollflächiger mikroperforierter Montageplatte aus Kunststoff und tiefenverstellbarer Hutschiene 12 TE

**Ausstattung**

- Traggerüst
- Montageplatte
- Hutschiene
- Frontplatte
- Leerplatzabdeckung
- Schottung
- Steuerungsleitung-Set

**Verwendung für**

- Zählerschrankhöhe 1.400 mm



Typ	ZSD-L19/APZ/RFZ
Art.-Nr.	300873
VPE / PAL	1 / -
Ausführung	Kombinationsfeld APZ RFZ
Feldanzahl	1
Verteilerreihen	3
Montageplatte	Kunststoff, mikroperforiert
Hutschiene	4x tiefenverstellbar
Steuerungsleitungsklemme	2x 7-polig auf Hutschiene
Steuerungsleitung	7-polig
RJ45 Kupplung	2x

**Zählerschrank, vormontiert, eHZ, 1.100 mm**

- Zählerplatz mit BKE-I für elektronischen Haushaltszähler eHZ
- Varianten mit oder ohne vorverdrahtete Schalt- und Schutzgeräte
- APZ und RfZ mit Parkposition für RJ45/12/10, sowie Parkposition für Spannungsversorgungs-Stecker
- APZ und RfZ mit vollflächiger mikroperforierter Montageplatte aus Kunststoff und tiefenverstellbarer isolierter Hutschiene 12 TE
- NAR mit Sammelschiene Kupfer 12x5 mm
- Umfangreiches Systemzubehör

**Ausstattung**

- Gehäuse
- AAR
- RfZ
- Zählerplatz
- NAR
- Verteilerfeld
- Leerplatzabdeckung
- Schottung
- APZ

**Verwendung für**

- Direkte Messung



Typ	ZSD-ZV-1100-BKE-I/APZ	ZSD-ZV-1100-BKE-I/APZ/A
Art.-Nr.	191011	191012
VPE / PAL	1 / 6	1 / 6
Ausführung	Zählerschrank, eHZ, vormontiert	Zählerschrank, eHZ, vormontiert, vorverdrahtet
Feldanzahl	2	2
Zählerplätze vorverdrahtet	1	1
Zählerplätze Reserve	1	1
Zählerplätze Verdrahtung	10 mm <sup>2</sup>	10 mm <sup>2</sup>
Verteilerreihen	5	5
Steckklemme	2x N/PE Doppelstock	2x N/PE Doppelstock
Schaltgeräte vorverdrahtet	ohne	FI: 1x PXF 40A 4-polig 30mA Typ A LS: 12x PXL 16A 1-polig B-Char. Phasenschiene, RVS Brücke Querverdrahtung zum AAR
APZ	unten	unten
Patchkabel	6 kV, 8-polig, RJ45, geschirmt	6 kV, 8-polig, RJ45, geschirmt
Netzseitiger Anschlussraum	Sammelschienen 5-polig, Anschlussklemmen	Sammelschienen 5-polig, Anschlussklemmen
Anlagenseitiger Anschlussraum	Hlak 5-polig	Hlak 5-polig
H x B x T [mm]	1.100 x 550 x 225	1.100 x 550 x 225

*Hinweis:* Diese Zählerschränke sind für die Einzelaufstellung vorgesehen. Zur Anreihung mit weiteren Zählerschränken, bitte Kupferschienen austauschen durch lange Version (siehe Kapitel Zubehör für den NAR).

**Empfohlenes Systemzubehör**

- Klemmenleiste 2xN Potenzial: ZSD-PKL/NPE/1
- Klemmenleiste 4xN Potenzial: ZSD-PKL/NPE/1/4X4
- Selektiver Hauptleitungsschutzschalter SH: LSHU-...
- Überspannungsschutz: SPZT123-300/3...
- Optische Schnittstelle OKK: ZSD-OKA-EHZ
- Kupplung für Patchkabel: ZSD-KOP/RJ45-IG
- Montageleiste: ZSD-MON/SN/B...

**Zählerschrank, vormontiert, eHZ, 1.100 mm**

- Zählerplatz mit BKE-I für elektronischen Haushaltszähler eHZ
- Varianten mit oder ohne vorverdrahtete Schalt- und Schutzgeräte
- APZ und RfZ mit Parkposition für RJ45/12/10, sowie Parkposition für Spannungsversorgungs-Stecker
- APZ und RfZ mit vollflächiger mikroperforierter Montageplatte aus Kunststoff und tiefenverstellbarer isolierter Hutschiene 12 TE
- NAR mit Sammelschiene Kupfer 12x5 mm
- Umfangreiches Systemzubehör

**Ausstattung**

- Gehäuse
- AAR
- RfZ
- Zählerplatz
- NAR
- Verteilerfeld
- Leerplatzabdeckung
- Schottung
- APZ

**Verwendung für**

- Direkte Messung



Typ	ZSD-ZV-1100-BKE-I/APZ/B	ZSD-ZV-1100-BKE-I/APZ/C
Art.-Nr.	191013	300863
VPE / PAL	1 / 6	1 / 6
Ausführung	Zählerschrank, eHZ, vormontiert, vorverdrahtet	Zählerschrank, eHZ, vormontiert, vorverdrahtet
Feldanzahl	2	2
Zählerplätze vorverdrahtet	1	1
Zählerplätze Reserve	1	1
Zählerplätze Verdrahtung	10 mm <sup>2</sup>	10 mm <sup>2</sup>
Verteilerreihen	5	5
Steckklemme	2x N/PE Doppelstock	2x N/PE Doppelstock
Schaltgeräte vorverdrahtet	FI: 2x PXF 40A 4-polig 30mA Typ A LS: 12x PXL 16A 1-polig B-Char. Phasenschiene, RVS Brücke Querverdrahtung zum AAR Steckdose: 1x Z-SD230, ohne Verdrahtung	FI: 1x PXF 40A 4-polig 30mA Typ A LS: 9x PXL 16A 1-polig B-Char. FI/LS: 3x PXX 16A 30mA 1-polig+N B-Char. Typ A Phasenschiene, RVS Brücke Querverdrahtung zum AAR Steckdose: 1x Z-SD230, ohne Verdrahtung
APZ	unten	unten
Patchkabel	6 kV, 8-polig, RJ45, geschirmt	6 kV, 8-polig, RJ45, geschirmt
Netzseitiger Anschlussraum	Sammelschienen 5-polig, Anschlussklemmen	Sammelschienen 5-polig, Anschlussklemmen
Anlagenseitiger Anschlussraum	Hlak 5-polig	Hlak 5-polig
H x B x T [mm]	1.100 x 550 x 225	1.100 x 550 x 225

*Hinweis:* Diese Zählerschränke sind für die Einzelaufstellung vorgesehen. Zur Anreihung mit weiteren Zählerschränken, bitte Kupferschienen austauschen durch lange Version (siehe Kapitel Zubehör für den NAR).

**Empfohlenes Systemzubehör**

- Klemmenleiste 2xN Potenzial: ZSD-PKL/NPE/1
- Klemmenleiste 4xN Potenzial: ZSD-PKL/NPE/1/4X4
- Selektiver Hauptleitungsschutzschalter SH: LSHU-...
- Überspannungsschutz: SPZT123-300/3...
- Optische Schnittstelle OKK: ZSD-OKA-EHZ
- Kupplung für Patchkabel: ZSD-KOP/RJ45-IG
- Montageleiste: ZSD-MON/SN/B...

## Zählerschrank, vormontiert, eHZ, 1.100 mm

- Zählerplatz mit BKE-I für elektronischen Haushaltszähler eHZ
- Varianten ohne / mit 3-Punkt Reserveplatz
- APZ und RfZ mit Parkposition für RJ45/12/10, sowie Parkposition für Spannungsversorgungs-Stecker
- APZ und RfZ mit vollflächiger mikroperforierter Montageplatte aus Kunststoff und tiefenverstellbarer isolierter Hutschiene 12 TE
- NAR mit Sammelschiene Kupfer 12x5 mm
- Umfangreiches Systemzubehör

### Ausstattung

- Gehäuse
- AAR
- RfZ
- Zählerplatz
- NAR
- Verteilerfeld
- Leerplatzabdeckung
- Schottung
- APZ

### Verwendung für

- Direkte Messung



Typ	ZSD-ZZV-1100-BKE-I/APZ	ZSD-ZTV-1100-BKE-I/APZ
Art.-Nr.	191014	300864
VPE / PAL	1 / 6	1 / -
Ausführung	Zählerschrank, eHZ, vormontiert	Zählerschrank, eHZ, vormontiert
Feldanzahl	3	3
Zählerplätze vorverdrahtet	2	1
Zählerplätze Reserve	2	2
Zählerplätze Verdrahtung	10 mm <sup>2</sup>	10 mm <sup>2</sup>
Verteilerreihen	5	5
Steckklemme	2x N/PE Doppelstock	2x N/PE Doppelstock
Schaltgeräte vorverdrahtet	ohne	ohne
APZ	unten	unten
Patchkabel	6 kV, 8-polig, RJ45, geschirmt	6 kV, 8-polig, RJ45, geschirmt
Netzseitiger Anschlussraum	Sammelschienen 5-polig, Anschlussklemmen	Sammelschienen 5-polig, Anschlussklemmen
Anlagenseitiger Anschlussraum	HLAK 5-polig	HLAK 5-polig
H x B x T [mm]	1.100 x 800 x 225	1.100 x 800 x 225

*Hinweis:* Diese Zählerschränke sind für die Einzelaufstellung vorgesehen. Zur Anreihung mit weiteren Zählerschränken, bitte Kupferschienen austauschen durch lange Version (siehe Kapitel Zubehör für den NAR).

### Empfohlenes Systemzubehör

- Klemmenleiste 2xN Potenzial: ZSD-PKL/NPE/1
- Klemmenleiste 4xN Potenzial: ZSD-PKL/NPE/1/4X4
- Selektiver Hauptleitungsschutzschalter SH: LSHU-...
- Überspannungsschutz: SPZT123-300/3...
- Optische Schnittstelle OKK: ZSD-OKA-EHZ
- Kupplung für Patchkabel: ZSD-KOP/RJ45-IG
- Montageleiste: ZSD-MON/SN/B...

## Zählerschrank, vormontiert, eHZ, 1.100 mm

- Zählerplatz mit BKE-I für elektronischen Haushaltszähler eHZ
- Varianten ohne / mit 3-Punkt Reserveplatz
- APZ und RfZ mit Parkposition für RJ45/12/10, sowie Parkposition für Spannungsversorgungs-Stecker
- APZ und RfZ mit vollflächiger mikroperforierter Montageplatte aus Kunststoff und tiefenverstellbarer isolierter Hutschiene 12 TE
- NAR mit Sammelschiene Kupfer 12x5 mm
- Umfangreiches Systemzubehör

### Ausstattung

- Gehäuse
- AAR
- RfZ
- Zählerplatz
- NAR
- Verteilerfeld
- Leerplatzabdeckung
- Schottung
- APZ

### Verwendung für

- Direkte Messung



Typ	ZSD-ZVK-1100-BKE-I/APZ	ZSD-ZTV-1100-BKE-I/APZ
Art.-Nr.	193724	300866
VPE / PAL	1 / 6	1 / -
Ausführung	Zählerschrank, eHZ, vormontiert	Zählerschrank, eHZ, vormontiert
Feldanzahl	3	3
Zählerplätze vorverdrahtet	1	2
Zählerplätze Reserve	1	1
Zählerplätze Verdrahtung	10 mm <sup>2</sup>	10 mm <sup>2</sup>
Verteilerreihen	5	5
Steckklemme	2x N/PE Doppelstock	2x N/PE Doppelstock
Schaltgeräte vorverdrahtet	ohne	ohne
APZ	unten	unten
Patchkabel	6 kV, 8-polig, RJ45, geschirmt	6 kV, 8-polig, RJ45, geschirmt
Netzseitiger Anschlussraum	Sammelschienen 5-polig, Anschlussklemmen	Sammelschienen 5-polig, Anschlussklemmen
Anlagenseitiger Anschlussraum	HLAK 5-polig	HLAK 5-polig
Montageplatte Kommunikation	Kunststoff, mikroperforiert und Hutschiene	ohne
H x B x T [mm]	1.100 x 800 x 225	1.100 x 800 x 225

*Hinweis:* Diese Zählerschränke sind für die Einzelaufstellung vorgesehen. Zur Anreihung mit weiteren Zählerschränken, bitte Kupferschienen austauschen durch lange Version (siehe Kapitel Zubehör für den NAR).

### Empfohlenes Systemzubehör

- Klemmenleiste 2xN Potenzial: ZSD-PKL/NPE/1
- Klemmenleiste 4xN Potenzial: ZSD-PKL/NPE/1/4X4
- Selektiver Hauptleitungsschutzschalter SH: LSHU-...
- Überspannungsschutz: SPZT123-300/3...
- Optische Schnittstelle OKK: ZSD-OKA-EHZ
- Kupplung für Patchkabel: ZSD-KOP/RJ45-IG
- Montageleiste: ZSD-MON/SN/B...

## Zählerschrank, vormontiert, eHZ, 1.100 mm

- Zählerplatz mit BKE-I für elektronischen Haushaltszähler eHZ
- APZ und RfZ mit Parkposition für RJ45/12/10, sowie Parkposition für Spannungsversorgungs-Stecker
- APZ und RfZ mit vollflächiger mikroperforierter Montageplatte aus Kunststoff und tiefenverstellbarer isolierter Hutschiene 12 TE
- NAR mit Sammelschiene Kupfer 12x5 mm
- Umfangreiches Systemzubehör

### Ausstattung

- Gehäuse
- AAR
- RfZ
- Zählerplatz
- NAR
- Verteilerfeld
- Leerplatzabdeckung
- Schottung
- APZ

### Verwendung für

- Direkte Messung



Typ	ZSD-ZZ2V-1100-BKE-I/APZ
Art.-Nr.	193723
VPE / PAL	1 / 3
Ausführung	Zählerschrank, eHZ, vormontiert
Feldanzahl	4
Zählerplätze vorverdrahtet	2
Zählerplätze Reserve	2
Zählerplätze Verdrahtung	10 mm <sup>2</sup>
Verteilerreihen	5+7
Steckklemme	4x N/PE Doppelstock
Schaltgeräte vorverdrahtet	ohne
APZ	unten
Patchkabel	6 kV, 8-polig, RJ45, geschirmt
Netzseitiger Anschlussraum	Sammelschienen 5-polig, Anschlussklemmen
Anlagenseitiger Anschlussraum	HLAK 5-polig
H x B x T [mm]	1.100 x 1.050 x 225

*Hinweis:* Diese Zählerschränke sind für die Einzelaufstellung vorgesehen. Zur Anreihung mit weiteren Zählerschränken, bitte Kupferschienen austauschen durch lange Version (siehe Kapitel Zubehör für den NAR).

### Empfohlenes Systemzubehör

- Klemmenleiste 2xN Potenzial: ZSD-PKL/NPE/1
- Klemmenleiste 4xN Potenzial: ZSD-PKL/NPE/1/4X4
- Selektiver Hauptleitungsschutzschalter SH: LSHU-...
- Überspannungsschutz: SPZT123-300/3...
- Optische Schnittstelle OKK: ZSD-OKA-EHZ
- Kupplung für Patchkabel: ZSD-KOP/RJ45-IG
- Montageleiste: ZSD-MON/SN/B...

## Zählerschrank, vormontiert, eHZ, 1.100 mm

- Zählerplatz mit BKE-I für elektronischen Haushaltszähler eHZ
- Variante mit 3-Punkt Reserveplatz
- APZ und RfZ mit Parkposition für RJ45/12/10, sowie Parkposition für Spannungsversorgungs-Stecker
- APZ und RfZ mit vollflächiger mikroperforierter Montageplatte aus Kunststoff und tiefenverstellbarer isolierter Hutschiene 12 TE
- NAR mit Sammelschiene Kupfer 12x5 mm
- Umfangreiches Systemzubehör

### Ausstattung

- Gehäuse
- AAR
- RfZ
- Zählerplatz
- NAR
- Verteilerfeld
- Leerplatzabdeckung
- Schottung
- APZ

### Verwendung für

- Direkte Messung



Typ	ZSD-ZZ2TVK-1100-BKE-I/APZ
Art.-Nr.	300867
VPE / PAL	1 / -
Ausführung	Zählerschrank, eHZ, vormontiert
Feldanzahl	5
Zählerplätze vorverdrahtet	3
Zählerplätze Reserve	2
Zählerplätze Verdrahtung	10 mm <sup>2</sup>
Verteilerreihen	5
Steckklemme	2x N/PE Doppelstock
Schaltgeräte vorverdrahtet	ohne
APZ	unten
Patchkabel	6 kV, 8-polig, RJ45, geschirmt
Netzseitiger Anschlussraum	Sammelschienen 5-polig, Anschlussklemmen
Anlagenseitiger Anschlussraum	HLAK 5-polig
Montageplatte Kommunikation	Kunststoff, mikroperforiert und Hutschiene
H x B x T [mm]	1.100 x 1.300 x 225

### Empfohlenes Systemzubehör

- Klemmenleiste 2xN Potenzial: ZSD-PKL/NPE/1
- Klemmenleiste 4xN Potenzial: ZSD-PKL/NPE/1/4X4
- Selektiver Hauptleitungsschutzschalter SH: LSHU-...
- Überspannungsschutz: SPZT123-300/3...
- Optische Schnittstelle OKK: ZSD-OKA-EHZ
- Kupplung für Patchkabel: ZSD-KOP/RJ45-IG
- Montageleiste: Montageleiste: ZSD-MON/SN/B...

Zählerschrank, vormontiert, 3-Punkt, 1.100 mm

- Zählerplatz für 3-Punkt Zähler
- APZ mit Parkposition für RJ45/12/10, sowie Parkposition für Spannungsversorgungs-Stecker
- APZ mit vollflächiger mikroperforierter Montageplatte aus Kunststoff und tiefenverstellbarer isolierter Hutschiene 12 TE
- NAR mit Sammelschiene Kupfer 12x5 mm
- Umfangreiches Systemzubehör

**Ausstattung**

- Gehäuse
- AAR
- Zählerplatz
- NAR
- Verteilerfeld
- Leerplatzabdeckung
- Schottung
- APZ

**Verwendung für**

- Direkte Messung



Typ	ZSD-ZV-1100/APZ	ZSD-ZV-1100/APZ/A
Art.-Nr.	191007	191008
VPE / PAL	1 / 6	1 / 6
Ausführung	Zählerschrank, 3-Punkt, vormontiert	Zählerschrank, 3-Punkt, vormontiert, vorverdrahtet
Feldanzahl	2	2
Zählerplätze vorverdrahtet	1	1
Zählerplätze Reserve	0	0
Zählerplätze Verdrahtung	10 mm <sup>2</sup>	10 mm <sup>2</sup>
Verteilerreihen	5	5
Steckklemme	2x N/PE Doppelstock	2x N/PE Doppelstock
Schaltgeräte vorverdrahtet	ohne	FI: 1x PXF 40A 4-polig 30mA Typ A LS: 12x PXL 16A 1-polig B-Char. Phasenschiene, RVS Brücke Querverdrahtung zum AAR
APZ	unten	unten
Patchkabel	6 kV, 8-polig, RJ45, geschirmt	6 kV, 8-polig, RJ45, geschirmt
Netzseitiger Anschlussraum	Sammelschienen 5-polig, Anschlussklemmen	Sammelschienen 5-polig, Anschlussklemmen
Anlagenseitiger Anschlussraum	Hlak 5-polig	Hlak 5-polig
H x B x T [mm]	1.100 x 550 x 225	1.100 x 550 x 225

*Hinweis:* Diese Zählerschränke sind für die Einzelaufstellung vorgesehen. Zur Anreihung mit weiteren Zählerschränken, bitte Kupferschienen austauschen durch lange Version (siehe Kapitel Zubehör für den NAR).

**Empfohlenes Systemzubehör**

- Klemmenleiste 2xN Potenzial: ZSD-PKL/NPE/1
- Klemmenleiste 4xN Potenzial: ZSD-PKL/NPE/1/4X4
- Selektiver Hauptleitungsschutzschalter SH: LSHU-...
- Überspannungsschutz: SPZT123-300/3...
- Zählersteckklemme: ZSD-ZSK/DS
- Kupplung für Patchkabel: ZSD-KOP/RJ45-IG
- RfZ für 3-Punkt Zählerplatz: ZSD-FUR-EHZ
- Energiekabel 6kV: ZSD-SPZ/L-APZ/RFZ
- Montageleiste: ZSD-MON/SN/B...

Zählerschrank, vormontiert, 3-Punkt, 1.100 mm

- Zählerplatz für 3-Punkt Zähler
- APZ mit Parkposition für RJ45/12/10, sowie Parkposition für Spannungsversorgungs-Stecker
- APZ mit vollflächiger mikroperforierter Montageplatte aus Kunststoff und tiefenverstellbarer isolierter Hutschiene 12 TE
- NAR mit Sammelschiene Kupfer 12x5 mm
- Umfangreiches Systemzubehör

**Ausstattung**

- Gehäuse
- AAR
- Zählerplatz
- NAR
- Verteilerfeld
- Leerplatzabdeckung
- Schottung
- APZ

**Verwendung für**

- Direkte Messung



Typ	ZSD-ZV-1100/APZ/B	ZSD-ZV-1100/APZ/C
Art.-Nr.	191009	300858
VPE / PAL	1 / 6	1 / -
Ausführung	Zählerschrank, 3-Punkt, vormontiert, vorverdrahtet	Zählerschrank, 3-Punkt, vormontiert, vorverdrahtet
Feldanzahl	2	2
Zählerplätze vorverdrahtet	1	1
Zählerplätze Reserve	0	0
Zählerplätze Verdrahtung	10 mm <sup>2</sup>	10 mm <sup>2</sup>
Verteilerreihen	5	5
Steckklemme	2x N/PE Doppelstock	2x N/PE Doppelstock
Schaltgeräte vorverdrahtet	FI: 2x PXF 40A 4-polig 30mA Typ A LS: 12x PXL 16A 1-polig B-Char. Phasenschiene, RVS Brücke Querverdrahtung zum AAR Steckdose: 1x Z-SD230, ohne Verdrahtung	FI: 1x PXF 40A 4-polig 30mA Typ A LS: 9x PXL 16A 1-polig B-Char. FI/LS: 3x PXX 16A 30mA 1-polig+N B-Char. Typ A Phasenschiene, RVS Brücke Querverdrahtung zum AAR Steckdose: 1x Z-SD230, ohne Verdrahtung
APZ	unten	unten
Patchkabel	6 kV, 8-polig, RJ45, geschirmt	6 kV, 8-polig, RJ45, geschirmt
Netzseitiger Anschlussraum	Sammelschienen 5-polig, Anschlussklemmen	Sammelschienen 5-polig, Anschlussklemmen
Anlagenseitiger Anschlussraum	Hlak 5-polig	Hlak 5-polig
H x B x T [mm]	1.100 x 550 x 225	1.100 x 550 x 225

*Hinweis:* Diese Zählerschränke sind für die Einzelaufstellung vorgesehen. Zur Anreihung mit weiteren Zählerschränken, bitte Kupferschienen austauschen durch lange Version (siehe Kapitel Zubehör für den NAR).

**Empfohlenes Systemzubehör**

- Klemmenleiste 2xN Potenzial: ZSD-PKL/NPE/1
- Klemmenleiste 4xN Potenzial: ZSD-PKL/NPE/1/4X4
- Selektiver Hauptleitungsschutzschalter SH: LSHU-...
- Überspannungsschutz: SPZT123-300/3...
- Zählersteckklemme: ZSD-ZSK/DS
- Kupplung für Patchkabel: ZSD-KOP/RJ45-IG
- RfZ für 3-Punkt Zählerplatz: ZSD-FUR-EHZ
- Energiekabel 6kV: ZSD-SPZ/L-APZ/RFZ
- Montageleiste: ZSD-MON/SN/B...

**Zählerschrank, vormontiert, 3-Punkt, 1.100 mm**

- Zählerplatz für 3-Punkt Zähler
- APZ mit Parkposition für RJ45/12/10, sowie Parkposition für Spannungsversorgungs-Stecker
- APZ mit vollflächiger mikroperforierter Montageplatte aus Kunststoff und tiefenverstellbarer isolierter Hutschiene 12 TE
- NAR mit Sammelschiene Kupfer 12x5 mm
- Umfangreiches Systemzubehör

**Ausstattung**

- Gehäuse
- AAR
- Zählerplatz
- NAR
- Verteilerfeld
- Leerplatzabdeckung
- Schottung
- APZ

**Verwendung für**

- Direkte Messung



Typ	ZSD-ZZV-1100/APZ	ZSD-ZTV-1100/APZ
Art.-Nr.	191010	300859
VPE / PAL	1 / 6	1 / -
Ausführung	Zählerschrank, 3-Punkt, vormontiert	Zählerschrank, 3-Punkt, vormontiert
Feldanzahl	3	3
Zählerplätze vorverdrahtet	2	1
Zählerplätze Reserve	0	1
Zählerplätze Verdrahtung	10 mm <sup>2</sup>	10 mm <sup>2</sup>
Verteilerreihen	5	5
Steckklemme	2x N/PE Doppelstock	2x N/PE Doppelstock
Schaltgeräte vorverdrahtet	ohne	ohne
APZ	unten	unten
Patchkabel	6 kV, 8-polig, RJ45, geschirmt	6 kV, 8-polig, RJ45, geschirmt
Netzseitiger Anschlussraum	Sammelschienen 5-polig, Anschlussklemmen	Sammelschienen 5-polig, Anschlussklemmen
Anlagenseitiger Anschlussraum	HLAK 5-polig	HLAK 5-polig
H x B x T [mm]	1.100 x 800 x 225	1.100 x 800 x 225

*Hinweis:* Diese Zählerschränke sind für die Einzelaufstellung vorgesehen. Zur Anreihung mit weiteren Zählerschränken, bitte Kupferschienen austauschen durch lange Version (siehe Kapitel Zubehör für den NAR).

**Empfohlenes Systemzubehör**

- Klemmenleiste 2xN Potenzial: ZSD-PKL/NPE/1
- Klemmenleiste 4xN Potenzial: ZSD-PKL/NPE/1/4X4
- Selektiver Hauptleitungsschutzschalter SH: LSHU-...
- Überspannungsschutz: SPZT123-300/3...
- Zählersteckklemme: ZSD-ZSK/DS
- Kupplung für Patchkabel: ZSD-KOP/RJ45-IG
- RfZ für 3-Punkt Zählerplatz: ZSD-FUR-EHZ
- Energiekabel 6kV: ZSD-SPZ/L-APZ/RFZ
- Montageleiste: ZSD-MON/SN/B...

**Zählerschrank, vormontiert, 3-Punkt, 1.100 mm**

- Zählerplatz für 3-Punkt Zähler
- APZ mit Parkposition für RJ45/12/10, sowie Parkposition für Spannungsversorgungs-Stecker
- APZ mit vollflächiger mikroperforierter Montageplatte aus Kunststoff und tiefenverstellbarer isolierter Hutschiene 12 TE
- NAR mit Sammelschiene Kupfer 12x5 mm
- Umfangreiches Systemzubehör

**Ausstattung**

- Gehäuse
- AAR
- Zählerplatz
- NAR
- Verteilerfeld
- Leerplatzabdeckung
- Schottung
- APZ

**Verwendung für**

- Direkte Messung



Typ	ZSD-ZTV-1100/APZ-BPKT31
Art.-Nr.	300943
VPE / PAL	1 / -
Ausführung	Zählerschrank, 3-Punkt, vormontiert
Feldanzahl	3
Zählerplätze vorverdrahtet	1
Zählerplätze Reserve	1
Zählerplätze Verdrahtung	10 mm <sup>2</sup>
Verteilerreihen	5
Steckklemme	2x N/PE Doppelstock
Schaltgeräte vorverdrahtet	Bestückungspaket im NAR LS: 1x FAZT 10A 1-polig 25kA C-Char. 2x Steuerleitungsklemme, 7-polig
APZ	unten
Patchkabel	6 kV, 8-polig, RJ45, geschirmt
Netzseitiger Anschlussraum	Sammelschienen 5-polig, PE Schutzleiterschienen isoliert, Anschlussklemmen
Anlagenseitiger Anschlussraum	HLAK 5-polig
H x B x T [mm]	1.100 x 800 x 225

*Hinweis:* Diese Zählerschränke sind für die Einzelaufstellung vorgesehen. Zur Anreihung mit weiteren Zählerschränken, bitte Kupferschienen austauschen durch lange Version (siehe Kapitel Zubehör für den NAR).

**Empfohlenes Systemzubehör**

- Klemmenleiste 2xN Potenzial: ZSD-PKL/NPE/1
- Klemmenleiste 4xN Potenzial: ZSD-PKL/NPE/1/4X4
- Selektiver Hauptleitungsschutzschalter SH: LSHU-...
- Überspannungsschutz: SPZT123-300/3...
- Zählersteckklemme: ZSD-ZSK/DS
- Kupplung für Patchkabel: ZSD-KOP/RJ45-IG
- RfZ für 3-Punkt Zählerplatz: ZSD-FUR-EHZ
- Energiekabel 6kV: ZSD-SPZ/L-APZ/RFZ
- Montageleiste: ZSD-MON/SN/B...



## Zählerschrank, vormontiert, 3-Punkt, 1.100 mm

- Zählerplatz für 3-Punkt Zähler
- APZ mit Parkposition für RJ45/12/10, sowie Parkposition für Spannungsversorgungs-Stecker
- APZ mit vollflächiger mikroperforierter Montageplatte aus Kunststoff und tiefenverstellbarer isolierter Hutschiene 12 TE
- NAR mit Sammelschiene Kupfer 12x5 mm
- Umfangreiches Systemzubehör

### Ausstattung

- Gehäuse
- AAR
- Zählerplatz
- NAR
- Verteilerfeld
- Leerplatzabdeckung
- Schottung
- APZ

### Verwendung für

- Direkte Messung



Typ	ZSD-ZT2V-1100/APZ
Art.-Nr.	193721
VPE / PAL	1 / 3
Ausführung	Zählerschrank, 3-Punkt, vormontiert
Feldanzahl	4
Zählerplätze vorverdrahtet	1
Zählerplätze Reserve	1
Zählerplätze Verdrahtung	10 mm <sup>2</sup>
Verteilerreihen	5+7
Steckklemme	4x N/PE Doppelstock
Schaltgeräte vorverdrahtet	ohne
APZ	unten
Patchkabel	6 kV, 8-polig, RJ45, geschirmt
Netzseitiger Anschlussraum	Sammelschienen 5-polig, Anschlussklemmen
Anlagenseitiger Anschlussraum	HLAK 5-polig
H x B x T [mm]	1.100 x 1.050 x 225

### Empfohlenes Systemzubehör

- Klemmenleiste 2xN Potenzial: ZSD-PKL/NPE/1
- Klemmenleiste 4xN Potenzial: ZSD-PKL/NPE/1/4X4
- Selektiver Hauptleitungsschutzschalter SH: LSHU-...
- Überspannungsschutz: SPZT123-300/3...
- Zählersteckklemme: ZSD-ZSK/DS
- Kupplung für Patchkabel: ZSD-KOP/RJ45-IG
- RfZ für 3-Punkt Zählerplatz: ZSD-FUR-EHZ
- Energiekabel 6kV: ZSD-SPZ/L-APZ/RFZ
- Montageleiste: ZSD-MON/SN/B...

## Zählerschrank, vormontiert, 3-Punkt, 1.100 mm

- Zählerplatz für 3-Punkt Zähler
- APZ mit Parkposition für RJ45/12/10, sowie Parkposition für Spannungsversorgungs-Stecker
- APZ mit vollflächiger mikroperforierter Montageplatte aus Kunststoff und tiefenverstellbarer isolierter Hutschiene 12 TE
- NAR mit Sammelschiene Kupfer 12x5 mm
- Umfangreiches Systemzubehör

### Ausstattung

- Gehäuse
- AAR
- Zählerplatz
- NAR
- Verteilerfeld
- Leerplatzabdeckung
- Schottung
- APZ

### Verwendung für

- Direkte Messung



Typ	ZSD-ZZ2V-1100/APZ
Art.-Nr.	193722
VPE / PAL	1 / 3
Ausführung	Zählerschrank, 3-Punkt, vormontiert
Feldanzahl	4
Zählerplätze vorverdrahtet	2
Zählerplätze Reserve	0
Zählerplätze Verdrahtung	10 mm <sup>2</sup>
Verteilerreihen	5+7
Steckklemme	4x N/PE Doppelstock
Schaltgeräte vorverdrahtet	ohne
APZ	unten
Patchkabel	6 kV, 8-polig, RJ45, geschirmt
Netzseitiger Anschlussraum	Sammelschienen 5-polig, Anschlussklemmen
Anlagenseitiger Anschlussraum	HLAK 5-polig
H x B x T [mm]	1.100 x 1.050 x 225

### Empfohlenes Systemzubehör

- Klemmenleiste 2xN Potenzial: ZSD-PKL/NPE/1
- Klemmenleiste 4xN Potenzial: ZSD-PKL/NPE/1/4X4
- Selektiver Hauptleitungsschutzschalter SH: LSHU-...
- Überspannungsschutz: SPZT123-300/3...
- Zählersteckklemme: ZSD-ZSK/DS
- Kupplung für Patchkabel: ZSD-KOP/RJ45-IG
- RfZ für 3-Punkt Zählerplatz: ZSD-FUR-EHZ
- Energiekabel 6kV: ZSD-SPZ/L-APZ/RFZ
- Montageleiste: ZSD-MON/SN/B...

## Zählerschrank, vormontiert, 3-Punkt, 1.100 mm

- Zählerplatz für 3-Punkt Zähler
- APZ mit Parkposition für RJ45/12/10, sowie Parkposition für Spannungsversorgungs-Stecker
- APZ mit vollflächiger mikroperforierter Montageplatte aus Kunststoff und tiefenverstellbarer isolierter Hutschiene 12 TE
- NAR mit Sammelschiene Kupfer 12x5 mm
- Umfangreiches Systemzubehör

### Ausstattung

- Gehäuse
- AAR
- Zählerplatz
- NAR
- Verteilerfeld
- Leerplatzabdeckung
- Schottung
- APZ

### Verwendung für

- Direkte Messung



Typ	ZSD-ZZTV-1100/APZ
Art.-Nr.	300861
VPE / PAL	1 / -
Ausführung	Zählerschrank, 3-Punkt, vormontiert
Feldanzahl	4
Zählerplätze vorverdrahtet	2
Zählerplätze Reserve	1
Zählerplätze Verdrahtung	10 mm <sup>2</sup>
Verteilerreihen	5
Steckklemme	2x N/PE Doppelstock
Schaltgeräte vorverdrahtet	ohne
APZ	unten
Patchkabel	6 kV, 8-polig, RJ45, geschirmt
Netzseitiger Anschlussraum	Sammelschienen 5-polig, Anschlussklemmen
Anlagenseitiger Anschlussraum	HLAK 5-polig
H x B x T [mm]	1.100 x 1.050 x 225

### Empfohlenes Systemzubehör

- Klemmenleiste 2xN Potenzial: ZSD-PKL/NPE/1
- Klemmenleiste 4xN Potenzial: ZSD-PKL/NPE/1/4X4
- Selektiver Hauptleitungsschutzschalter SH: LSHU-...
- Überspannungsschutz: SPZT123-300/3...
- Zählersteckklemme: ZSD-ZSK/DS
- Kupplung für Patchkabel: ZSD-KOP/RJ45-IG
- RfZ für 3-Punkt Zählerplatz: ZSD-FUR-EHZ
- Energiekabel 6kV: ZSD-SPZ/L-APZ/RFZ
- Montageleiste: ZSD-MON/SN/B...

## Zählerschrank, vormontiert, 3-Punkt, 1.100 mm

- Zählerplatz für 3-Punkt Zähler
- APZ mit Parkposition für RJ45/12/10, sowie Parkposition für Spannungsversorgungs-Stecker
- APZ mit vollflächiger mikroperforierter Montageplatte aus Kunststoff und tiefenverstellbarer isolierter Hutschiene 12 TE
- NAR mit Sammelschiene Kupfer 12x5 mm
- Umfangreiches Systemzubehör

### Ausstattung

- Gehäuse
- AAR
- Zählerplatz
- NAR
- Verteilerfeld
- Leerplatzabdeckung
- Schottung
- APZ

### Verwendung für

- Direkte Messung



Typ	ZSD-ZZTV-1100/APZ-BPKT31
Art.-Nr.	300944
VPE / PAL	1 / -
Ausführung	Zählerschrank, 3-Punkt, vormontiert
Feldanzahl	4
Zählerplätze vorverdrahtet	2
Zählerplätze Reserve	1
Zählerplätze Verdrahtung	10 mm <sup>2</sup>
Verteilerreihen	5
Steckklemme	2x N/PE Doppelstock
Schaltgeräte vorverdrahtet	Bestückungspaket im NAR LS: 1x FAZT 10A 1-polig 25kA C-Char. 3x Steuerleitungsklemme, 7-polig
APZ	unten
Patchkabel	6 kV, 8-polig, RJ45, geschirmt
Netzseitiger Anschlussraum	Sammelschienen 5-polig, PE Schutzleiterschienen isoliert, Anschlussklemmen
Anlagenseitiger Anschlussraum	HLAK 5-polig
H x B x T [mm]	1.100 x 1.050 x 225

### Empfohlenes Systemzubehör

- Klemmenleiste 2xN Potenzial: ZSD-PKL/NPE/1
- Klemmenleiste 4xN Potenzial: ZSD-PKL/NPE/1/4X4
- Selektiver Hauptleitungsschutzschalter SH: LSHU-...
- Überspannungsschutz: SPZT123-300/3...
- Zählersteckklemme: ZSD-ZSK/DS
- Kupplung für Patchkabel: ZSD-KOP/RJ45-IG
- RfZ für 3-Punkt Zählerplatz: ZSD-FUR-EHZ
- Energiekabel 6kV: ZSD-SPZ/L-APZ/RFZ
- Montageleiste: ZSD-MON/SN/B...

## Zählerschrank, vormontiert, 3-Punkt, 1.100 mm

- Zählerplatz für 3-Punkt Zähler
- APZ mit Parkposition für RJ45/12/10, sowie Parkposition für Spannungsversorgungs-Stecker
- APZ mit vollflächiger mikroperforierter Montageplatte aus Kunststoff und tiefenverstellbarer isolierter Hutschiene 12 TE
- NAR mit Sammelschiene Kupfer 12x5 mm
- Umfangreiches Systemzubehör

### Ausstattung

- Gehäuse
- AAR
- Zählerplatz
- NAR
- Verteilerfeld
- Leerplatzabdeckung
- Schottung
- APZ

### Verwendung für

- Direkte Messung



Typ	ZSD-ZZT2V-1100/APZ
Art.-Nr.	193720
VPE / PAL	1 / 3
Ausführung	Zählerschrank, 3-Punkt, vormontiert
Feldanzahl	5
Zählerplätze vorverdrahtet	2
Zählerplätze Reserve	1
Zählerplätze Verdrahtung	10 mm <sup>2</sup>
Verteilerreihen	5+7
Steckklemme	4x N/PE Doppelstock
Schaltgeräte vorverdrahtet	ohne
APZ	unten
Patchkabel	6 kV, 8-polig, RJ45, geschirmt
Netzseitiger Anschlussraum	Sammelschienen 5-polig, Anschlussklemmen
Anlagenseitiger Anschlussraum	HLAK 5-polig
H x B x T [mm]	1.100 x 1.300 x 225

### Empfohlenes Systemzubehör

- Klemmenleiste 2xN Potenzial: ZSD-PKL/NPE/1
- Klemmenleiste 4xN Potenzial: ZSD-PKL/NPE/1/4X4
- Selektiver Hauptleitungsschutzschalter SH: LSHU-...
- Überspannungsschutz: SPZT123-300/3...
- Zählersteckklemme: ZSD-ZSK/DS
- Kupplung für Patchkabel: ZSD-KOP/RJ45-IG
- RfZ für 3-Punkt Zählerplatz: ZSD-FUR-EHZ
- Energiekabel 6kV: ZSD-SPZ/L-APZ/RFZ
- Montageleiste: ZSD-MON/SN/B...

## Zählerschrank, vormontiert, 3-Punkt, 1.100 mm

- Zählerplatz für 3-Punkt Zähler
- APZ mit Parkposition für RJ45/12/10, sowie Parkposition für Spannungsversorgungs-Stecker
- APZ mit vollflächiger mikroperforierter Montageplatte aus Kunststoff und tiefenverstellbarer isolierter Hutschiene 12 TE
- NAR mit Sammelschiene Kupfer 12x5 mm
- Umfangreiches Systemzubehör

### Ausstattung

- Gehäuse
- AAR
- Zählerplatz
- NAR
- Verteilerfeld
- Leerplatzabdeckung
- Schottung
- APZ

### Verwendung für

- Direkte Messung



Typ	ZSD-ZZTVK-1100/APZ
Art.-Nr.	300862
VPE / PAL	1 / -
Ausführung	Zählerschrank, 3-Punkt, vormontiert
Feldanzahl	4
Zählerplätze vorverdrahtet	2
Zählerplätze Reserve	1
Zählerplätze Verdrahtung	10 mm <sup>2</sup>
Verteilerreihen	5
Steckklemme	2x N/PE Doppelstock
Schaltgeräte vorverdrahtet	ohne
APZ	unten
Patchkabel	6 kV, 8-polig, RJ45, geschirmt
Netzseitiger Anschlussraum	Sammelschienen 5-polig, Anschlussklemmen
Anlagenseitiger Anschlussraum	HLAK 5-polig
Montageplatte Kommunikation	Kunststoff, mikroperforiert und Hutschiene
H x B x T [mm]	1.100 x 1.300 x 225

### Empfohlenes Systemzubehör

- Klemmenleiste 2xN Potenzial: ZSD-PKL/NPE/1
- Klemmenleiste 4xN Potenzial: ZSD-PKL/NPE/1/4X4
- Selektiver Hauptleitungsschutzschalter SH: LSHU-...
- Überspannungsschutz: SPZT123-300/3...
- Zählersteckklemme ZSK/DS
- Kupplung für Patchkabel: ZSD-KOP/RJ45-IG
- RfZ für 3-Punkt Zählerplatz: ZSD-FUR-EHZ
- Energiekabel 6kV: ZSD-SPZ/L-APZ/RFZ
- Montageleiste: ZSD-MON/SN/B...

## Zählerschrank, vormontiert, 3-Punkt, 1.400 mm

- Zählerplatz für 3-Punkt Zähler
- APZ mit Parkposition für RJ45/12/10, sowie Parkposition für Spannungsversorgungs-Stecker
- APZ mit vollflächiger mikroperforierter Montageplatte aus Kunststoff und tiefenverstellbarer isolierter Hutschiene 12 TE
- NAR mit Sammelschiene Kupfer 12x5 mm
- Umfangreiches Systemzubehör

### Ausstattung

- Gehäuse
- AAR
- Zählerplatz
- NAR
- Verteilerfeld
- Leerplatzabdeckung
- Schottung
- APZ

### Verwendung für

- Direkte Messung



Typ	ZSD-ZV-1400/APZ
Art.-Nr.	300871
VPE / PAL	1 / -
Ausführung	Zählerschrank, 3-Punkt, vormontiert
Feldanzahl	2
Zählerplätze vorverdrahtet	1
Zählerplätze Reserve	0
Zählerplätze Verdrahtung	10 mm <sup>2</sup>
Verteilerreihen	7
Steckklemme	2x N/PE Doppelstock
Schaltgeräte vorverdrahtet	ohne
APZ	unten
Patchkabel	6 kV, 8-polig, RJ45, geschirmt
Netzseitiger Anschlussraum	Sammelschienen 5-polig, Anschlussklemmen
Anlagenseitiger Anschlussraum	HLAK 5-polig, 1x N/PE Doppelstock
H x B x T [mm]	1.400 x 550 x 225

### Empfohlenes Systemzubehör

- Klemmenleiste 2xN Potenzial: ZSD-PKL/NPE/1
- Klemmenleiste 4xN Potenzial: ZSD-PKL/NPE/1/4X4
- Selektiver Hauptleitungsschutzschalter SH: LSHU-...
- Überspannungsschutz: SPZT123-300/3...
- Zählersteckklemme: ZSD-ZSK/DS
- Kupplung für Patchkabel: ZSD-KOP/RJ45-IG
- RfZ für 3-Punkt Zählerplatz: ZSD-FUR-EHZ
- Energiekabel 6kV: ZSD-SPZ/L-APZ/RFZ
- Montageleiste: ZSD-MON/SN/B...

## Zählerschrank, vormontiert, 3-Punkt, 1.400 mm

- Zählerplatz für 3-Punkt Zähler
- APZ mit Parkposition für RJ45/12/10, sowie Parkposition für Spannungsversorgungs-Stecker
- APZ mit vollflächiger mikroperforierter Montageplatte aus Kunststoff und tiefenverstellbarer isolierter Hutschiene 12 TE
- NAR mit Sammelschiene Kupfer 12x5 mm
- Umfangreiches Systemzubehör

### Ausstattung

- Gehäuse
- AAR
- Zählerplatz
- NAR
- Verteilerfeld
- Leerplatzabdeckung
- Schottung
- APZ

### Verwendung für

- Direkte Messung



Typ	ZSD-2ZV-1400/APZ
Art.-Nr.	300868
VPE / PAL	1 / -
Ausführung	Zählerschrank, 3-Punkt, vormontiert
Feldanzahl	2
Zählerplätze vorverdrahtet	2
Zählerplätze Reserve	0
Zählerplätze Verdrahtung	10 mm <sup>2</sup>
Verteilerreihen	7
Steckklemme	2x N/PE Doppelstock
Schaltgeräte vorverdrahtet	ohne
APZ	unten
Patchkabel	6 kV, 8-polig, RJ45, geschirmt
Netzseitiger Anschlussraum	Sammelschienen 5-polig
Anlagenseitiger Anschlussraum	HLAK 5-polig
H x B x T [mm]	1.400 x 550 x 225

### Empfohlenes Systemzubehör

- Klemmenleiste 2xN Potenzial: ZSD-PKL/NPE/1
- Klemmenleiste 4xN Potenzial: ZSD-PKL/NPE/1/4X4
- Selektiver Hauptleitungsschutzschalter SH: LSHU-...
- Überspannungsschutz: SPZT123-300/3...
- Zählersteckklemme: ZSD-ZSK/DS
- Kupplung für Patchkabel: ZSD-KOP/RJ45-IG
- RfZ für 3-Punkt Zählerplatz: ZSD-FUR-EHZ
- Energiekabel 6kV: ZSD-SPZ/L-APZ/RFZ
- Montageleiste: ZSD-MON/SN/B...
- Anschlussklemmen, AKU16/5

## Zählerschrank, vormontiert, 3-Punkt, 1.400 mm

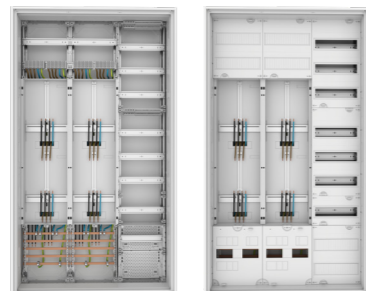
- Zählerplatz für 3-Punkt Zähler
- APZ mit Parkposition für RJ45/12/10, sowie Parkposition für Spannungsversorgungs-Stecker
- APZ mit vollflächiger mikroperforierter Montageplatte aus Kunststoff und tiefenverstellbarer isolierter Hutschiene 12 TE
- NAR mit Sammelschiene Kupfer 12x5 mm
- Umfangreiches Systemzubehör

### Ausstattung

- Gehäuse
- AAR
- Zählerplatz
- NAR
- Verteilerfeld
- Leerplatzabdeckung
- Schottung
- APZ

### Verwendung für

- Direkte Messung



Typ	ZSD-4ZV-1400/APZ
Art.-Nr.	300869
VPE / PAL	1 / -
Ausführung	Zählerschrank, 3-Punkt, vormontiert
Feldanzahl	3
Zählerplätze vorverdrahtet	4
Zählerplätze Reserve	0
Zählerplätze Verdrahtung	10 mm <sup>2</sup>
Verteilerreihen	7
Steckklemme	2x N/PE Doppelstock
Schaltgeräte vorverdrahtet	ohne
APZ	unten
Patchkabel	6 kV, 8-polig, RJ45, geschirmt
Netzseitiger Anschlussraum	Sammelschienen 5-polig
Anlagenseitiger Anschlussraum	HLAK 5-polig
H x B x T [mm]	1.400 x 800 x 225

### Empfohlenes Systemzubehör

- Klemmenleiste 2xN Potenzial: ZSD-PKL/NPE/1
- Klemmenleiste 4xN Potenzial: ZSD-PKL/NPE/1/4X4
- Selektiver Hauptleitungsschutzschalter SH: LSHU-...
- Überspannungsschutz: SPZT123-300/3...
- Zählersteckklemme: ZSD-ZSK/DS
- Kupplung für Patchkabel: ZSD-KOP/RJ45-IG
- RfZ für 3-Punkt Zählerplatz: ZSD-FUR-EHZ
- Energiekabel 6kV: ZSD-SPZ/L-APZ/RFZ
- Montageleiste: ZSD-MON/SN/B...
- Anschlussklemmen, AKU16/5

## Erweiterungs-Zählerschrank, vormontiert, 3-Punkt, 1.400 mm

- Zählerplatz für 3-Punkt Zähler
- Anreiherschrank zum anreihen an weitere Schränke
- Nur in Verbindung mit weiterem Schrank mit Verteilerfeld und APZ zu verwenden
- NAR mit Sammelschiene Kupfer 12x5 mm
- Umfangreiches Systemzubehör

### Ausstattung

- Gehäuse
- AAR
- Zählerplatz
- NAR
- Leerplatzabdeckung
- Schottung

### Verwendung für

- Direkte Messung



Typ	ZSD-4ZV-1400
Art.-Nr.	300870
VPE / PAL	1 / -
Ausführung	Zählerschrank, 3-Punkt, vormontiert
Feldanzahl	2
Zählerplätze vorverdrahtet	4
Zählerplätze Reserve	0
Zählerplätze Verdrahtung	10 mm <sup>2</sup>
Verteilerreihen	0
Steckklemme	ohne
Schaltgeräte vorverdrahtet	ohne
APZ	ohne
Patchkabel	ohne
Netzseitiger Anschlussraum	Sammelschienen 5-polig
Anlagenseitiger Anschlussraum	HLAK 5-polig
H x B x T [mm]	1.400 x 800 x 225

*Hinweis:* Dieser Zählerschrank ist ausschließlich als Anreiherschrank zu verwenden, in Kombination mit Verteilerfeld und APZ.

### Empfohlenes Systemzubehör

- Klemmenleiste 2xN Potenzial: ZSD-PKL/NPE/1
- Klemmenleiste 4xN Potenzial: ZSD-PKL/NPE/1/4X4
- Selektiver Hauptleitungsschutzschalter SH: LSHU-...
- Überspannungsschutz: SPZT123-300/3...
- Zählersteckklemme: ZSD-ZSK/DS
- Montageleiste: ZSD-MON/SN/B...
- Schrank zu Schrank Verbinder: ZSD-SA/SK/VB/5P
- Anschlussklemmen, AKU16/5

**Zählerschrank, PV-Ready, eHZ, 1.100 mm**

- Zählerplatz mit BKE-I für elektronischen Haushaltszähler eHZ
- Messkonzept mit Kaskadenschaltung
- Z1 für Zweirichtungszähler zur Überschusseinspeisung einer Erzeugeranlage
- Z2 für Einrichtungszähler Haushalt
- Hauptschalter für Wärmepumpe
- Ausreichend Platzreserve für Home-Automatisierung
- Mit vorverdrahteten Schalt- und Schutzgeräten
- Individuell erweiterbar z.B. mit Schutzschalter für die Wärmepumpe und den Energiespeicher entsprechend der Betriebsanleitung des Geräteherstellers
- APZ und RfZ mit Parkposition für RJ45/12/10, sowie Parkposition für Spannungsversorgungs-Stecker
- APZ und RfZ mit vollflächiger mikroperforierter Montageplatte aus Kunststoff und tiefenverstellbarer isolierter Hutschiene 12 TE
- NAR mit Sammelschiene Kupfer 12x5 mm
- Umfangreiches Systemzubehör

**Ausstattung**

- Gehäuse
- AAR
- RfZ
- Zählerplatz
- NAR
- Verteilerfeld
- Leerplatzabdeckung
- Schottung
- APZ

**Verwendung für**

- Direkte Messung



Neu

Typ	ZSD-ZZV-1100-BKE-I/APZ/PVR
Art.-Nr.	EP-502124
VPE / PAL	1 / -
Ausführung	Zählerschrank, eHZ, vormontiert, vorverdrahtet
Feldanzahl	4
Zählerplätze vorverdrahtet	2
Zählerplätze Reserve	2
Zählerplätze Verdrahtung	16 mm <sup>2</sup>
Verteilerreihen	5+7
Steckklemme	4x N/PE Doppelstock
Schaltgeräte vorverdrahtet	Bestückungspaket im NAR LS: 1x FAZT 10A 1-polig 25kA C-Char. ÜS: 1x SPZT123-300/3+NPE-S, 2x Spannungsversorgungskabel 6 kV  Verteilerfeld: HLAK 5-polig Querverdrahtung zum AAR HS: 1x IS 63A 4-polig (für Wärmepumpe) FI: 3x PXF 40A 4-polig 30mA Typ A LS: 15x PLI 16A 1-polig B-Char.; 1x PLX 20A 3-polig B-Char. Phasenschiene
APZ	unten
Patchkabel	6 kV, 8-polig, RJ45, geschirmt
Kupplung	2x RJ45 Kupplung, 8-polig, geschirmt
Netzseitiger Anschlussraum	Sammelschienen 5-polig, Anschlussklemmen
Anlagenseitiger Anschlussraum	HLAK 5-polig
H x B x T [mm]	1.100 x 1.050 x 225

*Hinweis:* Gilt Messkonzept 8 bei einem bestimmten Energieversorger, muss das nicht Messkonzept 8 bei einem anderen Energieversorger entsprechen. Derzeit gibt es in Deutschland rund 800 Energieversorger, ein Blick in die technischen Anschlussbedingungen (TAB) ist daher wichtig. Auch die Einbindung des örtlichen Energieversorgers ist wichtig (wenn dieser nicht sowieso der Vertragspartner ist), denn: Nur dieser kann über Änderungen entscheiden und diese gewähren. Das Messkonzept muss immer mit dem Netzbetreiber abgestimmt werden.

**Empfohlenes Systemzubehör**

- Klemmenleiste 2xN Potenzial: ZSD-PKL/NPE/1
- Klemmenleiste 4xN Potenzial: ZSD-PKL/NPE/1/4X4
- Selektiver Hauptleitungsschutzschalter SH: LSHU-...
- Optische Schnittstelle OKK: ZSD-OKA-EHZ
- Montageleiste: ZSD-MON/SN/B...

**Zählerschrank, PV-Ready, 3-Punkt, 1.400 mm**

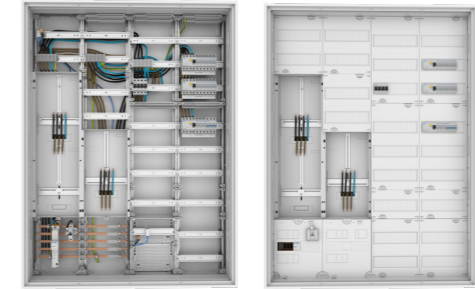
- Zählerplatz für 3-Punkt Zähler
- Messkonzept mit Kaskadenschaltung
- ZP1 für Zweirichtungszähler zur Überschusseinspeisung einer Erzeugeranlage
- ZP2 für Einrichtungszähler Haushalt
- Hauptschalter für Wärmepumpe
- Ausreichend Platzreserve für Home-Automatisierung
- Mit vorverdrahteten Schalt- und Schutzgeräten
- Individuell erweiterbar z.B. mit Schutzschalter für die Wärmepumpe und den Energiespeicher entsprechend der Betriebsanleitung des Geräteherstellers
- APZ mit Parkposition für RJ45/12/10, sowie Parkposition für Spannungsversorgungs-Stecker
- APZ mit vollflächiger mikroperforierter Montageplatte aus Kunststoff und tiefenverstellbarer isolierter Hutschiene 12 TE
- NAR mit Sammelschiene Kupfer 12x5 mm
- Umfangreiches Systemzubehör

**Ausstattung**

- Gehäuse
- AAR
- Zählerplatz
- NAR
- Verteilerfeld
- Leerplatzabdeckung
- Schottung
- APZ

**Verwendung für**

- Direkte Messung



Neu

Typ	ZSD-ZZV-1400/APZ/PVR
Art.-Nr.	EP-502125
VPE / PAL	1 / -
Ausführung	Zählerschrank, 3-Punkt, vormontiert, vorverdrahtet
Feldanzahl	4
Zählerplätze vorverdrahtet	2
Zählerplätze Reserve	1
Zählerplätze Verdrahtung	16 mm <sup>2</sup>
Verteilerreihen	7+9
Steckklemme	4x N/PE Doppelstock
Schaltgeräte vorverdrahtet	Bestückungspaket im NAR LS: 1x FAZT 10A 1-polig 25kA C-Char. ÜS: 1x SPZT123-300/3+NPE-S, 2x Spannungsversorgungskabel 6 kV  Verteilerfeld: HLAK 5-polig Querverdrahtung zum AAR HS: 1x IS 63A 4-polig (für Wärmepumpe) FI: 3x PXF 40A 4-polig 30mA Typ A LS: 15x PLI 16A 1-polig B-Char.; 1x PLX 20A 3-polig B-Char. Phasenschiene
APZ	unten
Patchkabel	6 kV, 8-polig, RJ45, geschirmt
Kupplung	2x RJ45 Kupplung, 8-polig, geschirmt
Netzseitiger Anschlussraum	Sammelschienen 5-polig, Anschlussklemmen
Anlagenseitiger Anschlussraum	HLAK 5-polig, 1x N/PE Doppelstock
H x B x T [mm]	1.400 x 1.050 x 225

*Hinweis:* Gilt Messkonzept 8 bei einem bestimmten Energieversorger, muss das nicht Messkonzept 8 bei einem anderen Energieversorger entsprechen. Derzeit gibt es in Deutschland rund 800 Energieversorger, ein Blick in die technischen Anschlussbedingungen (TAB) ist daher wichtig. Auch die Einbindung des örtlichen Energieversorgers ist wichtig (wenn dieser nicht sowieso der Vertragspartner ist), denn: Nur dieser kann über Änderungen entscheiden und diese gewähren. Das Messkonzept muss immer mit dem Netzbetreiber abgestimmt werden.

## Zählerschrank, EVCI, eHZ, 1.100 mm

- Zählerplatz mit BKE-I für elektronischen Haushaltszähler eHZ
- Erweiterungsschrank eMobility
- Mit vorverdrahteten Schalt- und Schutzgeräten
- FI/LS-Schalter zur Absicherung der Schuko-Steckdose
- LS-Schalter zur Absicherung der Wallbox Leitung
- Individuell erweiterbar z.B. mit Fi-Schutzschalter für die Wallbox entsprechend der Betriebsanleitung des Wallboxherstellers
- APZ und RfZ mit Parkposition für RJ45/12/10, sowie Parkposition für Spannungsversorgungs-Stecker
- APZ und RfZ mit vollflächiger mikroperforierter Montageplatte aus Kunststoff und tiefenverstellbarer isolierter Hutschiene 12 TE
- NAR mit Sammelschiene Kupfer 12x5 mm
- Umfangreiches Systemzubehör

### Ausstattung

- Gehäuse
- AAR
- RfZ
- Zählerplatz
- NAR
- Verteilerfeld
- Kommunikationsfeld
- Leerplatzabdeckung
- Schottung
- APZ

### Verwendung für

- Direkte Messung



Typ	ZSD-ZV-1100-BKE-I/APZ-K-EVCI
Art.-Nr.	EP-502126
VPE / PAL	1 / -
Ausführung	Zählerschrank, eHZ, vormontiert, vorverdrahtet
Feldanzahl	2
Zählerplätze vorverdrahtet	1
Zählerplätze Reserve	1
Zählerplätze Verdrahtung	16 mm <sup>2</sup>
Verteilerreihen	3
Steckklemme	2x N/PE Doppelstock
Schaltgeräte vorverdrahtet	Bestückungspaket im NAR ÜS: 1x SPZT123-300/3+NPE-S, 2x Spannungsversorgungskabel 6 kV  Verteilerfeld: Querverdrahtung zum AAR FI/LS: 1x PXX 16A 1-polig+N 30mA Typ A LS: 1x PXL 32A 3-polig C-Char.
APZ	unten
Patchkabel	6 kV, 8-polig, RJ45, geschirmt
Kommunikationsfeld	1-fach Steckdose
Netzseitiger Anschlussraum	Sammelschienen 5-polig, Anschlussklemmen, LSHU 50A 3-polig E-Char.
Anlagenseitiger Anschlussraum	HAK 5-polig
H x B x T [mm]	1.100 x 550 x 225

*Hinweis:* Erweiterungsschränke sind dafür vorgesehen, Bestandsschränke (Zählerschränke) die keinen APZ/RfZ und keinen Zusätzlichen 16mm<sup>2</sup> Zählerplatz (Dauerstrombelastung) aufweisen, „fit“ zu machen für Wallboxen und Ladesäulen bis 22kW durch indirekte Anreihung. Erweiterungsschränke sind nicht für den Einzelbetrieb vorgesehen.

### Empfohlenes Systemzubehör

- Kupplung für Patchkabel: ZSD-KOP/RJ45-IG
- Steuerleitungs-Klemmen Set: ZSD-RK7-500-SET
- Optische Schnittstelle OKK: ZSD-OKA-EHZ
- FI Fehlerstromschutzschalter Wallbox
- Montageleiste: ZSD-MON/SN/B...

## Zählerschrank, EVCI, 3-Punkt, 1.100 mm

- Zählerplatz für 3-Punkt Zähler
- Erweiterungsschrank eMobility
- Mit vorverdrahteten Schalt- und Schutzgeräten
- FI/LS-Schalter zur Absicherung der Schuko-Steckdose
- LS-Schalter zur Absicherung der Wallbox Leitung
- Individuell erweiterbar z.B. mit Fi-Schutzschalter für die Wallbox entsprechend der Betriebsanleitung des Wallboxherstellers
- APZ mit Parkposition für RJ45/12/10, sowie Parkposition für Spannungsversorgungs-Stecker
- APZ mit vollflächiger mikroperforierter Montageplatte aus Kunststoff und tiefenverstellbarer isolierter Hutschiene 12 TE
- NAR mit Sammelschiene Kupfer 12x5 mm
- Umfangreiches Systemzubehör

### Ausstattung

- Gehäuse
- AAR
- RfZ
- Zählerplatz
- NAR
- Verteilerfeld
- Kommunikationsfeld
- Leerplatzabdeckung
- Schottung
- APZ

### Verwendung für

- Direkte Messung



Typ	ZSD-ZV-1100/APZ-K-EVCI
Art.-Nr.	EP-502127
VPE / PAL	1 / -
Ausführung	Zählerschrank, 3-Punkt, vormontiert, vorverdrahtet
Feldanzahl	2
Zählerplätze vorverdrahtet	1
Zählerplätze Reserve	0
Zählerplätze Verdrahtung	16 mm <sup>2</sup>
Verteilerreihen	3
Steckklemme	2x N/PE Doppelstock
Schaltgeräte vorverdrahtet	Bestückungspaket im NAR ÜS: 1x SPZT123-300/3+NPE-S, 2x Spannungsversorgungskabel 6 kV  Verteilerfeld: Querverdrahtung zum AAR FI/LS: 1x PXX 16A 1-polig+N 30mA Typ A LS: 1x PXL 32A 3-polig C-Char.
APZ	unten
Patchkabel	6 kV, 8-polig, RJ45, geschirmt
Kommunikationsfeld	1-fach Steckdose
Netzseitiger Anschlussraum	Sammelschienen 5-polig, Anschlussklemmen, LSHU 50A 3-polig E-Char.
Anlagenseitiger Anschlussraum	HAK 5-polig
H x B x T [mm]	1.100 x 550 x 225

*Hinweis:* Erweiterungsschränke sind dafür vorgesehen, Bestandsschränke (Zählerschränke) die keinen APZ/RfZ und keinen Zusätzlichen 16mm<sup>2</sup> Zählerplatz (Dauerstrombelastung) aufweisen, „fit“ zu machen für Wallboxen und Ladesäulen bis 22kW durch indirekte Anreihung. Erweiterungsschränke sind nicht für den Einzelbetrieb vorgesehen.

### Empfohlenes Systemzubehör

- Zählersteckklemme: ZSD-ZSK/DS
- Kupplung für Patchkabel: ZSD-KOP/RJ45-IG
- RfZ für 3-Punkt Zählerplatz: ZSD-FUR-EHZ
- Steuerleitungs-Klemmen Set: ZSD-RK7-500-SET
- Montageleiste: ZSD-MON/SN/B...
- FI Fehlerstromschutzschalter Wallbox

## Zählerschrank, WP, 3-Punkt, 1.400 mm

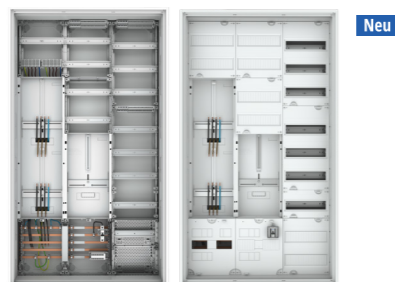
- Zählerplatz für 3-Punkt Zähler
- Für Wärmepumpenanwendungen
- APZ mit Parkposition für RJ45/12/10, sowie Parkposition für Spannungsversorgungs-Stecker
- APZ mit vollflächiger mikroperforierter Montageplatte aus Kunststoff und tiefenverstellbarer isolierter Hutschiene 12 TE
- NAR mit Sammelschiene Kupfer 12x5 mm
- Umfangreiches Systemzubehör

### Ausstattung

- Gehäuse
- AAR
- Zählerplatz
- NAR
- Verteilerfeld
- Leerplatzabdeckung
- Schottung
- APZ

### Verwendung für

- Direkte Messung



Typ	ZSD-2ZTV-1400/APZ
Art.-Nr.	EP-501281
VPE / PAL	1 / 4
Ausführung	Zählerschrank, 3-Punkt, vormontiert
Feldanzahl	3
Zählerplätze vorverdrahtet	2
Zählerplätze Reserve	1
Zählerplätze Verdrahtung	10 mm <sup>2</sup>
Verteilerreihen	7
Steckklemme	4x N/PE Doppelstock
Schaltgeräte vorverdrahtet	Bestückungspaket im NAR 1x FAZT 10A 1-polig 25kA C-Char., 1x Steuerleitungsklemme 7-polig
APZ	unten
Netzseitiger Anschlussraum	Sammelschienen 5-polig, Anschlussklemmen
Anlagenseitiger Anschlussraum	HLAK 5-polig
H x B x T [mm]	1.400 x 800 x 225

Hinweis: Die Verwendung des Wärmepumpenschrankes muss immer mit dem jeweiligen Netzbetreiber abgestimmt werden.

### Empfohlenes Systemzubehör

- Zählersteckklemme: ZSD-ZSK/DS
- Kupplung für Patchkabel: ZSD-KOP/RJ45-IG
- Patchkabel 6kV: ZSD-KAB/BL-.../6KV
- Selektiver Hauptleitungsschutzschalter SH: LSHU-...
- Überspannungsschutz: SPZT123-300/3...
- RfZ für 3-Punkt Zählerplatz: ZSD-FUR-EHZ
- Energiekabel 6kV: ZSD-SPZ/L-APZ/RFZ
- Montageleiste: ZSD-MON/SN/B...

## Einspeisekasten 300 mm

- Externer Einspeisekasten zur Anreihung an Zählerschrank

### Ausstattung

- Verbindungszubehör Schrankverbindung
- Kabelabfangschelle
- Kabeltülle

### Verwendung für

- Zählerschrank



Typ	ZSD-K/AS/G/CU/VB	ZSD-K/AS/G/HG
Art.-Nr.	232287	228991
VPE / PAL	1 / 56	1 / 25
Ausführung	Einspeisekasten, Kunststoff	Einspeisekasten, Kunststoff
Feldanzahl	1	1
Anschlussklemmen	Bitte separat bestellen	Einspeise-Set bitte separat bestellen
Sammelschienen-System	5-polig, 12x5 mm, mit Sammelschienen-Verbindern	ohne, Verwendung mit ZSD-ES/SET/5P
H x B x T [mm]	300 x 241 x 120	300 x 241 x 120

## Einspeise-Set

- Einbausatz für Einspeisekasten ZSD-K/AS/G/HG
- Reihenklemme UKH95 auf Hutschiene wird im Einspeisekasten platziert und mit den 12x5 Kupferschienen des Zählerschranks verbunden

### Ausstattung

- Sammelschienen-Klemme
- Anschlussleitung
- Reihenklemme
- Hutschiene
- Endhalter

### Verwendung für

- Einspeisekasten ZSD-K/AS/G/HG und Kupferschienen 12x5 mm des Zählerschranks



Typ	ZSD-ES/SET/5P
Art.-Nr.	233197
VPE / PAL	1 / 1
Ausführung	Einspeise-Set
Feldanzahl	1
Einspeiseklemme	5-polig
Leiterquerschnitt, min.-max.	25mm <sup>2</sup> - 95mm <sup>2</sup>
Sammelschienen-System	ohne, für 5-poliges SA5 des Zählerschranks

### Empfohlenes Systemzubehör

- Einspeiseklemmen: AKU...
- Einspeiseadapter: ZSD-ESK-25-SPZT
- Kupferschienen 12x5: ZSD-SA/12X5/CU/1P...



Einspeiseschrank 500 mm

- Externer Einspeiseschrank
- Zum Anreihen an den Zählerschrank, rechts oder links
- Schutzklasse 2

**Ausstattung**

- Tür
- Kabeleinführungsflansch
- Vorprägungen zur Gehäuse-Anreihung
- Verbindungszubehör Schrankverbindung
- Kabelabfangschelle
- Kabeltülle

**Verwendung für**

- Zählerschrank



Typ	ZSD-ESPS/SAT2
Art.-Nr.	259146
VPE / PAL	1 / 1
Ausführung	Einspeiseschrank, Stahlblech
Feldanzahl	2
Leiterquerschnitt, max.	70 mm <sup>2</sup>
Sammelschienen-System	5-polig, 12x5 mm, mit Sammelschienen-Verbindern
H x B x T [mm]	500 x 550 x 225

**Ausstattung**

- Tür
- Kabeleinführungsflansch
- Vorprägungen zur Gehäuse-Anreihung
- Verbindungszubehör Schrankverbindung
- Kabelabfangschelle
- Kabeltülle

**Verwendung für**

- Zählerschrank



Typ	ZSD-ESPS/SA/TRAE
Art.-Nr.	257208
VPE / PAL	1 / -
Ausführung	Einspeiseschrank, Stahlblech
Feldanzahl	1
Leiterquerschnitt, max.	-
Sammelschienen-System	Träger ohne Kupferschienen, mit Sammelschienen-Verbindern
H x B x T [mm]	500 x 300 x 225

**Empfohlenes Systemzubehör**

- Einspeiseklemmen: AKU...
- Einspeiseadapter: ZSD-ESK-25-SPZT

Einspeiseschrank 950 mm

- Externer Einspeiseschrank
- Zum Anreihen an den Zählerschrank, rechts oder links
- Mit Sichtfenster für die NH Sicherungen
- Schutzklasse 2

**Ausstattung**

- NH2 Unterteil
- Verbindungszubehör Schrankverbindung
- Kabelabfangschelle
- Kabeltülle
- Klarsichtfenster zum NH Unterteil

**Verwendung für**

- Zählerschrank



Typ	ZSD-ESPS/NH2
Art.-Nr.	232230
VPE / PAL	1 / -
Ausführung	Einspeiseschrank, Stahlblech
Feldanzahl	1
Leiterquerschnitt, max.	185 mm <sup>2</sup> (Sektorleiter, mehrdrähtig), 240 mm <sup>2</sup> (Sektorleiter, massiv)
Sammelschienen-System	5-polig, 12x5 mm, mit PEN Brücke und mit Sammelschienen-Verbindern
H x B x T [mm]	950 x 300 x 225

Systemzubehör, Anreihverbindung

Schrank zu Schrank Verbinder, mechanisch

- Mechanisches Verbinden von zwei Schränken, seitlich (Side-by-Side)
- Für Querverdrahtung zwischen zwei Schränken

- Ausstattung**
- Verbindungsschrauben M8x16 Innensechskant und Muttern
  - Dichtung
  - Flansch-Rahmen

- Verwendung für**
- Leerschrank, Zählerschrank



Typ	ZSD-SK/VB/SZ
Art.-Nr.	228984
VPE / PAL	1 / 600
Ausführung	Anreihverbindung, mechanisch
Sammelschienen-Verbindung	ohne

Hinweis: Zum mechanischen Verbinden von Schränken ist dieses Produkt zwingend erforderlich, um die IP Schutzart aufrecht zu erhalten.

Feld zu Feld Verbinder, elektrisch + mechanisch

- Elektrisches + mechanisches Verbinden von zwei Feldern innerhalb eines Zählerschranks

- Ausstattung**
- Feld-Sammelschienenverbinder
  - Berührungsschutzabdeckung
  - Feld-Profilverbindungsschrauben

- Verwendung für**
- alle Felder mit Kupferschienen 12x5



Typ	ZSD-SA/VB/5P
Art.-Nr.	228994
VPE / PAL	1 / 360
Ausführung	Feldverbindung, elektrisch + mechanisch
Sammelschienen-Verbindung	5-polig für 12x5 Kupferschienen

Hinweis: Dieses Produkt darf nicht für die Schrank zu Schrank Verbindung verwendet werden!

Systemzubehör, Anreihverbindung

Schrank zu Schrank Verbinder, elektrisch + mechanisch

- Elektrisches + mechanisches Verbinden von zwei Schränken, seitlich (Side-by-Side)
- Schrank zu Schrank Verbindung jetzt nur mit einem Bestell-Artikel, statt wie bisher mit zweien
- Geeignet für Kupferschienen 5-polig, 12x5

- Ausstattung**
- Sammelschienenverbinder
  - Berührungsschutzabdeckung
  - Flansch-Rahmen
  - Verbindungsschrauben M8x16 Innensechskant und Muttern
  - Dichtung

- Verwendung für**
- Leerschrank, Zählerschrank, Einspeiseschrank



Typ	ZSD-SA/SK/VB/5P
Art.-Nr.	228972
VPE / PAL	1 / 200
Ausführung	Anreihverbindung, elektrisch + mechanisch
Sammelschienen-Verbindung	5-polig für 12x5 Kupferschienen

Hinweis: Zum elektrischen + mechanischen Verbinden von Schränken ist dieses Produkt zwingend erforderlich, um die IP Schutzart aufrecht zu erhalten.

Schrank zu Schrank Eckverbinder, elektrisch

- Elektrisches Verbinden von zwei Schränken, seitlich (mit Abstand 350mm)
- Geeignet für Kupferschienen 5-polig, 12x5

- Ausstattung**
- Sammelschienenverbinder
  - Kabel
  - Installationsrohr
  - Berührungsschutzabdeckung
  - Flansch-Rahmen

- Verwendung für**
- Zählerschrank, Einspeiseschrank



Symbolfoto

Typ	ZSD-SA/EV/5P
Art.-Nr.	257775
VPE / PAL	1 / -
Ausführung	Eckverbindung, elektrisch + mechanisch
Sammelschienen-Verbindung	5-polig für 12x5 Kupferschienen
Schrank zu Schrank Abstand	350 mm

Systemzubehör, Smart-Metering

Patchkabel 6kV

- Smart Metering Patchkabel RJ45 zur Datenübertragung im APZ/RfZ
- Kabelummantelung mit 6 kV Stoßspannungsfestigkeit
- Schutzart IP30 im gesteckten Zustand
- Hohe Biege-Flexibilität des Kabels

- Ausstattung**
- Cat. 5e, blau
  - Stiftkontakt gerade, geschirmter Stecker

- Verwendung für**
- Zählerschränke nach DIN VDE 0603



Neu

Typ	ZSD-KAB/BL-2M/6KV	ZSD-KAB/BL-1M/6KV	ZSD-KAB/BL-1.5M/6KV
Art.-Nr.	EP-501462	EP-501463	EP-501464
VPE / PAL	1 / -	1 / -	1 / -
Länge [m]	2	1	1.5

Hinweis: Nach DIN VDE 0603 sind die Patchkabel im Zählerschrank hinter plombierten Bereichen zu führen.

Kupplung für Patchkabel

- Kupplung für Patchkabel RJ45 im APZ/RfZ

- Ausstattung**
- Mit oder ohne Staubschutzkappen
  - Cat.5 oder Cat.6

- Verwendung für**
- Zählerschränke nach DIN VDE 0603



Neu



Neu

Typ	ZSD-ZWR-RJ45	ZSD-KOP/RJ45-IG	ZSD-KOP/RJ45-IU
Art.-Nr.	171507	EP-501466	EP-501465
VPE / PAL	1 / 2400	1 / -	1 / -
Ausführung	Cat.5, ungeschirmt, nicht isoliert	Cat.6, geschirmt, isoliert	Cat.5, ungeschirmt, isoliert
Montage	Hutschiene	Hutschiene und Zählerkreuz	Hutschiene
Staubschutzkappen	ohne	inklusive	ohne

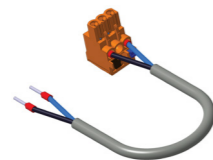
Hinweis: Die Kupplungen sind im Zählerschrank im APZ oder RfZ isoliert aufzubauen. Die Hutschienen im neuen APZ und RfZ des ZSD Zählerschranks sind immer isoliert ausgeführt.

Energiekabel 6 kV für Spannungsversorgung

- Energiekabel für Spannungsversorgung 230 V vom Überspannungsschutzgerät SPTZ123... zum APZ/RfZ
- Stoßspannungsfestigkeit 6 kV, 2 polig, Schutzart IP30 im gesteckten Zustand
- In Kombination mit dem Eaton Überspannungsschutzgerät SPZT123... werden zwei Energiekabel benötigt

- Ausstattung**
- Eine Seite bestückt mit 90 Grad Buchse ECB90
  - andere Seite mit offenem Kabel, 1,5 mm<sup>2</sup>

- Verwendung für**
- Zählerschränke nach DIN VDE 0603



Neu

Typ	ZSD-SPZ/L-APZ/RFZ
Art.-Nr.	EP-501282
VPE / PAL	1 / -
Länge [m]	1.2

Hinweis: Nach DIN VDE 0603 ist das Energiekabel hinter plombierten Bereichen zu führen.

Systemzubehör für Smart-Metering

APZ Nachrüstsatz Verteilerfeld

- Zur Nachrüstung von APZ im Verteilerfeld (Umbau, Modernisierung)
- Konvertierung eines 2-reihigen Verteilerfeldes in einen APZ
- Nachrüstung kann oben oder unten im Verteilerfeld erfolgen
- APZ mit Parkposition für RJ45/12/10, sowie Parkposition für Spannungsversorgungs-Stecker
- APZ mit vollflächiger mikroperforierter Montageplatte aus Kunststoff und tiefenverstellbarer isolierter Hutschiene 12 TE

- Ausstattung**
- mikroperforierter Montageplatte aus Kunststoff
  - Hutschiene, tiefenverstellbar
  - Befestigungstürme
  - Obere Schottung zum Verteilerfeld
  - Seitliche Schottung zum nicht plombierten Nachbarfeld
  - Leerplatzabdeckung, plombierbar



Neu

- Verwendung für**
- Verteilerfeld zum nachrüsten

Typ	ZSD-APZ-V-SET
Art.-Nr.	EP-502113
VPE / PAL	1 / -

Hinweis: Die Haube vom konvertierten 2-reihigen Verteilerfeld wird wiederverwendet.

APZ Nachrüstsatz Kommunikationsfeld

- Zur Nachrüstung von APZ im Kommunikationsfeld (Umbau, Modernisierung)
- Konvertierung eines 300mm hohen Teil des Kommunikationsfeldes in einen APZ
- Nachrüstung kann oben oder unten im Kommunikationsfeld erfolgen

- Ausstattung**
- Haube 300mm hoch
  - Hutschiene, tiefenverstellbar
  - Befestigungstürme
  - Schottung zum Kommunikationsteil
  - Leerplatzabdeckung, plombierbar



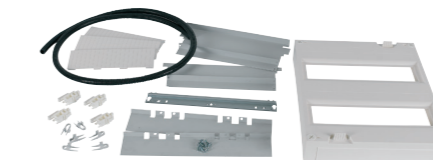
Neu

- Verwendung für**
- Kommunikationsfeld 250mm Breite mit Kunststoffplatten

Typ	ZSD-APZ-K-SET
Art.-Nr.	EP-502114
VPE / PAL	1 / -

Hinweis: Dieser Nachrüstsatz ZSD-APZ-K-SET kann ausschließlich für die neue Version der Kommunikationsfelder mit Kunststoffplatten verwendet werden. Für die Nachrüstung der älteren Version des Kommunikationsfeldes mit Blechmontageplatte, bitte ZSD-APZ/K1-SET bestellen.

- Ausstattung**
- Haube 300mm hoch
  - Hutschiene
  - Schottung
  - Befestigungstürme
  - Leerplatzabdeckung, plombierbar



Auslaufartikel

- Verwendung für**
- Kommunikationsfeld 250mm Breite mit Metallplatte

Typ	ZSD-APZ/K1-SET
Art.-Nr.	184512
VPE / PAL	1 / -

Hinweis: Dieser Nachrüstsatz ZSD-APZ/K1-SET kann ausschließlich für die alte Version der Kommunikationsfelder mit Metallplatte verwendet werden. Für die Nachrüstung der neuen Version Kommunikationsfeld mit Kunststoffplatten, bitte ZSD-APZ-K-SET bestellen.

Systemzubehör, Verteilerfeld und AAR

N/PE Klemmleiste Doppelstock

- N oder PE Klemmleiste zur Befestigung Oben/Mitte/Unten im Verteilerfeld oder im Anlagenseitigen Anschlussraum (AAR) Oben
- Die Montage erfolgt auf den Haubentürmen
- Diese Klemmleiste befindet sich in entsprechender Anzahl im Lieferumfang eines Verteilerfeldes (Standard)

**Ausstattung**  
• Befestigungsmaterial

**Verwendung für**  
• Verteilerfeld  
• AAR



Typ	ZSD-PKL/NPE/2/C	ZSD-AD/H
Art.-Nr.	101977	226544
VPE / PAL	1 / 1200	1 / 180
Ausführung	N/PE Doppelstock; Schraub-Steckklemme	Haubenturm
Kontakt-Anzahl / Querschnitt	2x (6x 2.5-16mm <sup>2</sup> + 21x 1.5-4mm <sup>2</sup> )	ohne

Hinweis: In jede Kontaktstelle darf max. 1x Leiter eingeführt werden.

N oder PE Klemmleiste zur Erweiterung

- N oder PE Klemmleiste zur Befestigung Oben/Mitte/Unten im Verteilerfeld oder im Anlagenseitigen Anschlussraum (AAR) Oben
- Die Montage erfolgt auf Haubentürmen
- Diese Klemmleiste dient zur Erweiterung der Kontaktstellen bei mehreren Stromkreisen

**Ausstattung**  
• Befestigungsmaterial

**Verwendung für**  
• Verteilerfeld  
• AAR



Typ	ZSD-PKL/NPE/1/4X4	ZSD-PKL/NPE/1
Art.-Nr.	267011	217220
VPE / PAL	1 / 40	1 / 1000
Ausführung	Schraubklemme	Schraubklemme
Kontakt-Anzahl / Querschnitt	4x (2x 1.5-10mm <sup>2</sup> + 2x 1.5-16mm <sup>2</sup> )	2x (10x 1.5-10mm <sup>2</sup> + 2x 1.5-16mm <sup>2</sup> )

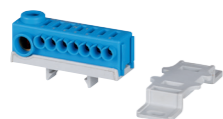
Hinweis: In jede Kontaktstelle darf max. 1x Leiter eingeführt werden.

N Klemmleiste zur Erweiterung

- N Klemmleiste z.B. zur Befestigung auf der Hutschiene im Verteilerfeld
- Diese Klemmleiste dient zur Erweiterung der Neutralleiter-Kontaktstellen bei mehreren Stromkreisen

**Ausstattung**  
• Befestigungsmaterial für die Hutschiene

**Verwendung für**  
• Verteilerfeld



Typ	KSK-N-TS-KLV
Art.-Nr.	302501
VPE / PAL	1 / -
Ausführung	Schraub-Steckklemme
Kontakt-Anzahl / Querschnitt	1x (2.5-25mm <sup>2</sup> + 7x 0.5-4mm <sup>2</sup> )

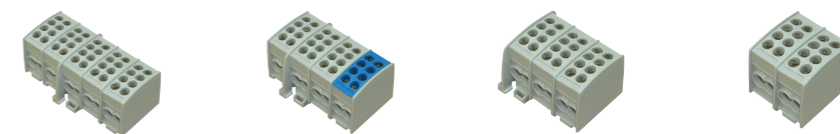
Hinweis: In jede Kontaktstelle darf max. 1x Leiter eingeführt werden.

Systemzubehör, Verteilerfeld und AAR

HLLAK Hauptleitungsabzweigklemme

- Entsprechend DIN VDE 0603 für den Einsatz im Zählerschrank
- Die Montage erfolgt auf Hutschiene
- Zum Abzweigen von Hauptleitungen

**Verwendung für**  
• Verteilerfeld  
• AAR  
• Unterverteilung



Typ	ZSD-HKL/5X25/FS	ZSD-HKL/4X25/FS	ZSD-HKL/3X25/FS	ZSD-HKL/2X25/FS
Art.-Nr.	217217	217218	217219	230994
VPE / PAL	1 / 1200	1 / 1200	1 / 1200	1 / 3600
Ausführung	5-polig, L1-L2-L3, N, PE, grau	4-polig, L1-L2-L3, N, grau	3-polig, L1-L2-L3, grau	2-polig, N, PE, grau
Kontakt-Anzahl / Querschnitt	5x (4x 1.5-25mm <sup>2</sup> )	4x (4x 1.5-25mm <sup>2</sup> )	3x (4x 1.5-25mm <sup>2</sup> )	2x (4x 1.5-25mm <sup>2</sup> )

Hinweis: : In jede Kontaktstelle darf max. 1x Leiter eingeführt werden.

Leerplatzabdeckung

- Zubehör für ZSD Zählerschrank
- Farbe weiß

**Verwendung für**  
• Hauben im Verteilerfeld und AAR



Typ	BS-6MB-WH	BS-12MB-WH
Art.-Nr.	178978	178977
VPE / PAL	1 / 6000	1 / 4000
Ausführung	grobgerippt, 6 TE	grobgerippt, 12 TE

Hutschiene

- Für den Aufbau von Reihenklemmen im Verteilerfeld
- Isolierte oder nicht isolierte Ausführung

**Ausstattung**  
• Hutschiene  
• Befestigungsmaterial

**Verwendung für**  
• Verteilerfeld



Typ	ZSD-HTS/RK/SL/4PP	ZSD-ISO/SET/HTS
Art.-Nr.	254724	257348
VPE / PAL	1 / 2000	1 / 70
Ausführung	12 TE, tiefenversetzt für Reihenklemmen	12 TE, isoliert, tiefenversetzt für Reihenklemmen

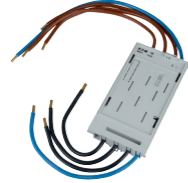
Systemzubehör, Zählerplatz eHZ

Anschlusskassette BKE-I für eHZ

- Zur Umrüstung vom eHZ Zählerfeld
- Verdrahtung in 16mm<sup>2</sup> oder 10mm<sup>2</sup> Auslegung
- Versionen mit kurzen oder langen Anschlussleitungen

- Ausstattung**
- Kassette
  - Anschlussleitungen

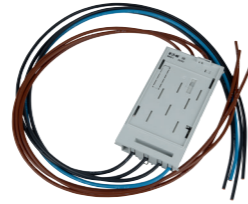
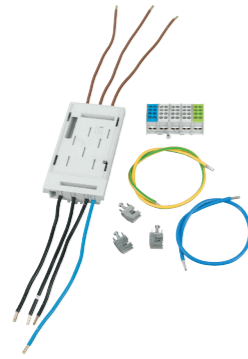
- Verwendung für**
- eHZ Zählerplatz (BKE-I)
  - Überschusseinspeisung



Typ	BKE-I-ZU200/AB350-16QMM	BKE-I-ZU1000/AB1000-16QMM
Art.-Nr.	196796	196797
VPE / PAL	1 / -	1 / -
Ausführung	Zuleitung 200mm, Abgangsleitung 350mm, 3-polig+N, durchgehender N-Leiter, mit Aderendhülsen	Zuleitung 1000mm, Abgangsleitung 1000mm, 3-polig+N, durchgehender N-Leiter, ohne Aderendhülsen
Verdrahtung	16mm <sup>2</sup>	16mm <sup>2</sup>

- Ausstattung**
- Kassette
  - Anschlussleitungen

- Verwendung für**
- eHZ Zählerplatz (BKE-I)



Typ	ZSD-Z2/5/SHS	BKE-I-ZU1000/AB1000-3P
Art.-Nr.	113081	166215
VPE / PAL	1 / 100	1 / 100
Ausführung	Kompletter Satz für die Nachbestückung eines Reserveplatzes Zuleitung 200mm 3-polig+N, Abgangsleitung 350mm 3-polig, HLAk 5-polig, 3x AKU16/5, Schutzleiter 950mm, Neutralleiter 650mm	Zuleitung 1000mm 3-polig+N, Abgangsleitung 1000mm 3-polig, ohne Aderendhülsen
Verdrahtung	10mm <sup>2</sup>	10mm <sup>2</sup>

Systemzubehör, Zählerplatz eHZ

Anschlusskassette BKE-I, Zubehör

- Verwendung für**
- eHZ Zählerplatz (BKE-I)



Typ	ZSD-Z3	ZSD-OKA-EHZ	ZSD-SP
Art.-Nr.	113089	171509	113091
VPE / PAL	1 / 451	1 / 3000	1 / 1000
Ausführung	eHZ-Adapter ohne Haube	Optischer Kommunikationsadapter OKK	eHZ Sperrplatte
Verdrahtung	ohne	Abgangsleitung mit Stecker RJ10	ohne

Zählerwanne BKE-I

- eHZ-Zählerwanne; Höhe 300 mm mit 2x Blindfeldern zur Aufnahme von ein oder zwei eHZ-Anschlusskassetten (BKE-I)

- Verwendung für**
- eHZ Zählerplatz (BKE-I)



Typ	ZSD-ZW2L
Art.-Nr.	EP-502117
VPE / PAL	1 / -
Ausführung	Blindabdeckung, 2-fach, mit Vorprägungen

Systemzubehör, Zählerplatz 3-Punkt

Zählerwanne 3-Punkt

- Zur Umrüstung vom 3-Punkt Zählerfeld

- Ausstattung**
- Wanne
  - Zählerkreuz
  - Zählerschrauben

- Verwendung für**
- 3-Punkt Zählerplatz



Typ	ZSD-ZW450MM	ZSD-ZW750MM
Art.-Nr.	226576	226577
VPE / PAL	1 / -	1 / -
Ausführung	1-fach Zählerplatz, 450mm hoch	2-fach Zählerplatz, 750mm hoch
Verdrahtung	ohne	ohne

Zählerschleife 3-Punkt

- Zur Umrüstung vom 3-Punkt Zählerfeld

- Verwendung für**
- 3-Punkt Zählerplatz
  - 1-fach oder 2-fach Zählerwanne



Typ	ZSD-VS1/5-16QMM	ZSD-VS2/5-16QMM	ZSD-VS1/5-PV
Art.-Nr.	126932	126933	115360
VPE / PAL	1 / -	1 / -	1 / 10
Ausführung	5-polig, für 1-fach Wanne	5-polig, für 2-fach Wanne	5-polig, für 1-fach Wanne
Verdrahtung	16mm <sup>2</sup>	16mm <sup>2</sup>	10mm <sup>2</sup>

Abdeckhaube 3-Punkt Zählerplatz

- Abdeckhaube für Leitungsausstrittsöffnungen, plombierbar
- Für 3-Punkt Zählerplatz zum Abdecken und plombieren der Zählerschleife

- Verwendung für**
- Zählerschrank 3-Punkt



Typ	ZSD-ABDK/P/LAOE
Art.-Nr.	226852
VPE / PAL	1 / 480
Ausführung	Abdeckhaube

Systemzubehör, Zählerplatz 3-Punkt

Zählersteckklemme ZSK DS

- 3-Punkt Zählerfeld, Drehstromanwendung, 3-polig+N, 400V, 63A, 16mm<sup>2</sup>
- Anschlussklemme Smart-Meter (Zähler), mit zweitem Anschluss für N-Leiter und Tarifanschluss

- Verwendung für**
- 3-Punkt Zählerplatz
  - 1-fach oder 2-fach Zählerwanne



Symbolfoto



Typ	ZSD-ZSK/DS	ZSD-H/ZSK/DS	ZSD-ST/ZSK/DS
Art.-Nr.	226450	226451	226452
VPE / PAL	1 / 80	1 / 300	1 / 450
Ausführung	für Drehstromzähler inkl. Arretier-Stift	Haube für ZSK DS und ZSD-Z3, plombierbar	Steckstifte

Zählersteckklemme ZSK WS

- 3-Punkt Zählerfeld, Wechselstromanwendung, 1-polig+N, 230V, 63A, 25mm<sup>2</sup>

- Verwendung für**
- 3-Punkt Zählerplatz
  - 1-fach oder 2-fach Zählerwanne



Symbolfoto



Symbolfoto

Typ	ZSD-ZSK/WS	ZSD-KPD/WS	ZSD-ST/ZSK/WS
Art.-Nr.	230885	230886	230887
VPE / PAL	1 / -	1 / 300	1 / -
Ausführung	für Wechselstromzähler	Haube für ZSK WS	Steckstifte

RfZ für 3-Punkt Zählerplatz

- Zum Einbau in 3-Punkt Zählerfeld, auch zur Nachrüstung
- Funktionsraum mit Hutschiene für Smart-Metering Geräte, wie Gateway (SMG) und RJ45 Kupplung
- Zählersteckklemmen-Abdeckung und Haube, plombierbar

- Ausstattung**
- Zählersteckklemmen-Abdeckung
  - Hutschiene
  - Haube

- Verwendung für**
- 3-Punkt Zählerplatz



Typ	ZSD-FUR-EHZ
Art.-Nr.	183261
VPE / PAL	1 / -
Ausführung	isolierter Hutschiene 10 TE

Hinweis: Auch kompatibel zu ZSD-Z3

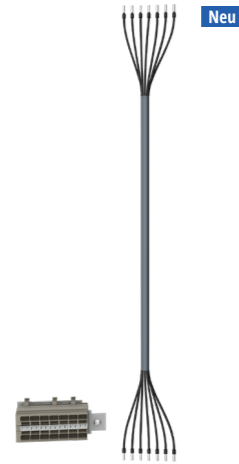
Systemzubehör, NAR

Steuerleitungs-Klemmen Set

- Komplettes Set für den Netzseitigen Anschlussraum (NAR)
- Platzsparende Lösung, da kein wertvoller Einbauplatz auf der Kupferschiene belegt wird

- Ausstattung**
- Steuerleitungsklemme 7-polig
  - Metallträger mit Befestigungsmaterial
  - Konfektionierte Leitung

- Verwendung für**
- NAR

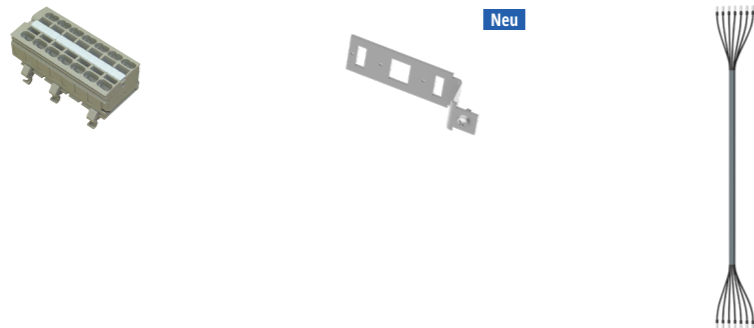


Typ	ZSD-RK7-500-SET
Art.-Nr.	EP-502128
VPE / PAL	1 / -
Ausführung	Komplettes Set, Leitungslänge 500mm

Steuerleitungs-Klemmen Set, Bausatz

- Selbstbausatz
- Montage vom Reihenklemmenblock auf Metallträger

- Verwendung für**
- NAR



Typ	ZSD-RK7/SL/4PP	ZSD-TRAE/SKL/7P	ZSD-LTG/7P/OPE
Art.-Nr.	233731	305863	226858
VPE / PAL	1 / 2000	1 / -	1 / 1000
Ausführung	Reihenblock, 7 Einheiten, 2.5mm <sup>2</sup> schraublos, 2x Zugänge + 2x Abgänge pro Pol	Metallträger zum Befestigen am Sammelschienenhalter oder Zählerschrank-Traggerüst	Steuerungsleitung 1.5mm <sup>2</sup> , 7-polig, mit Aderendhülsen und Nummerierung, Leitungslänge 500mm

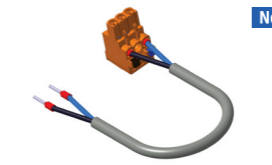
Systemzubehör, NAR

Energiekabel 6kV für Smart-Metering Spannungsversorgung

- Energiekabel für Spannungsversorgung 230V vom Überspannungsschutzgerät SPZ123... zum APZ/RfZ
- Stoßspannungsfestigkeit 6 kV, 2 polig, Schutzart IP30 im gesteckten Zustand
- In Kombination mit dem Eaton Überspannungsschutzgerät SPZ123... werden zwei Energiekabel benötigt

- Ausstattung**
- Eine Seite bestückt mit 90 Grad Buchse ECB90 andere Seite mit offenem Kabel, 1.5 mm<sup>2</sup>

- Verwendung für**
- Zählerschränke nach DIN VDE 0603



Typ	ZSD-SPZ/L-APZ/RFZ
Art.-Nr.	EP-501282
VPE / PAL	1 / -
Länge [m]	1.2

Hinweis: Nach DIN VDE 0603 ist das Energiekabel hinter plombierten Bereichen zu führen.

Energiekabel (Y-Kabel) für Smart-Metering Spannungsversorgung

- Energiekabel für Spannungsversorgung 230V vom Überspannungsschutzgerät SPST12... zum APZ/RfZ
- Das Y-Kabel ist in einem gesonderten Installationsrohr zu verlegen
- Nur für Kombination mit der Eaton Vorgängerversion vom Überspannungsschutzgerät SPST12... (Auslauf)

- Ausstattung**
- Zwei Seiten bestückt mit 90 Grad Buchse andere Seite mit offenem Kabel, 1.5 mm<sup>2</sup>

- Verwendung für**
- Zählerschränke nach DIN VDE 0603



Typ	ZSD-SPZ/Y-APZ/RFZ
Art.-Nr.	300856
VPE / PAL	1 / -
Länge [m]	1

Hinweis: Nach DIN VDE 0603 ist das Energiekabel hinter plombierten Bereichen zu führen.

Systemzubehör, NAR

Spannungsversorgung-Set mit Leitungsschutzschalter 25kA

- Abgesicherter Abgriff von der Kupferschiene mit Leitungsschutzschalter 10A, 25kA
- z.B. für die Spannungsversorgung eines Tarifsteuergerätes der Wärmepumpe
- Die Klarsichthaube ist plombierbar

Ausstattung

- LS 10A 25kA 1-polig C-Char.
- Anschlussklemmen
- Kurzschlussfestes Energiekabel
- Kunststoffträger
- Klarsichthaube und Rahmen

Verwendung für

- NAR



Typ	ZSD-SPZ-SET
Art.-Nr.	184514
VPE / PAL	1 / 300
Anschlusskabel	2.5mm <sup>2</sup> , 370mm lang

Bestückungspaket T31

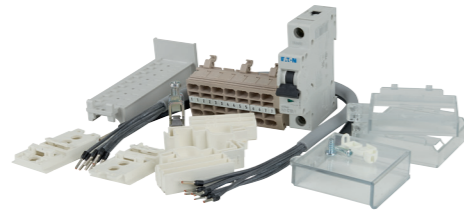
- Abgesicherter Abgriff (10A/25kA) von der Kupferschiene
- z.B. für die Spannungsversorgung eines Tarifsteuergerätes der Wärmepumpe
- Die Klarsichthaube ist plombierbar
- Inklusive Steuerleitungsklemme -und Leitung

Ausstattung

- LS 10A 25kA 1-polig C-Char.
- Anschlussklemme
- Kurzschlussfestes Energiekabel
- Kunststoffträger
- Klarsichthaube und Rahmen
- Reihenklemmenblock 7-polig
- Steuerleitung 7-polig

Verwendung für

- NAR



Typ	ZSD-BPKT/T/31
Art.-Nr.	153602
VPE / PAL	1 / 280
Ausführung	T31

Systemzubehör, NAR

Bestückungspaket T07

- Abgesicherter Abgriff (D02 Sicherungshalter) von der Kupferschiene
- Die Klarsichthaube ist plombierbar
- Inklusive Steuerleitungsklemme -und Leitung
- D02 Sicherungssockel für die Hutschiene, Sicherungseinsatz bitte separat bestellen

Ausstattung

- D02 Sicherungssockel mit Schraubkappe
- Anschlussklemme
- Kurzschlussfestes Energiekabel
- Kunststoffträger
- Klarsichthaube und Rahmen
- Reihenklemmenblock 7-polig
- Steuerleitung 7-polig

Verwendung für

- NAR



Typ	ZSD-BPKT/T/07
Art.-Nr.	217334
VPE / PAL	1 / 18
Ausführung	T07

Bestückungspaket T00

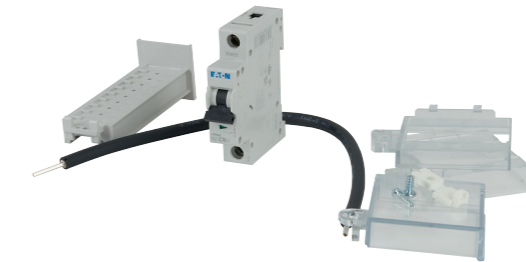
- Abgesicherter Abgriff (LS 10A/25kA) von der Kupferschiene
- Die Klarsichthaube ist plombierbar
- Anschlussklemme für die Kupferschiene, bitte separat bestellen

Ausstattung

- LS 10A 25kA 1-polig C-Char.
- Kurzschlussfestes Energiekabel
- Kunststoffträger
- Klarsichthaube und Rahmen

Verwendung für

- NAR



Typ	ZSD-BPKT/T/00
Art.-Nr.	219022
VPE / PAL	1 / 360
Ausführung	T00

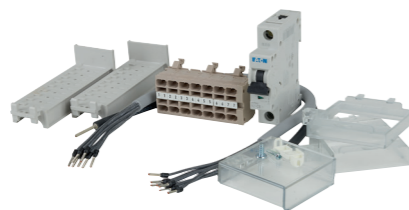


Systemzubehör, NAR

Bestückungspaket T05

- Abgesicherter Abgriff (LS 10A/25kA) von der Kupferschiene
- Die Klarsichthaube ist plombierbar
- Inklusive Steuerleitungsklemme -und Leitung
- Anschlussklemme für die Kupferschiene, bitte separat bestellen

- Ausstattung**
- LS 10A 25kA 1-polig C-Char.
  - Kurzschlussfestes Energiekabel
  - Kunststoffträger
  - Klarsichthaube und Rahmen
  - Reihenklemmenblock 7-polig
  - Steuerleitung 7-polig



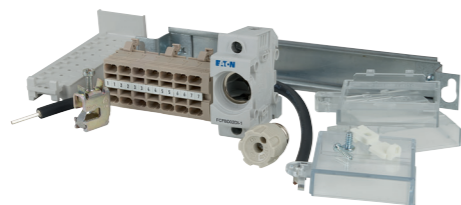
- Verwendung für**
- NAR

Typ	ZSD-BPKT/T/05
Art.-Nr.	226604
VPE / PAL	1 / 200
Ausführung	T05

Bestückungspaket T08

- Abgesicherter Abgriff (D02) von der Kupferschiene
- Die Klarsichthaube ist plombierbar
- Inklusive Steuerleitungsklemme
- Sicherungseinsatz bitte separat bestellen

- Ausstattung**
- D02 Sicherungssockel mit Schraubkappe
  - Anschlussklemme
  - Kurzschlussfestes Energiekabel
  - Kunststoffträger
  - Hutschiene
  - Klarsichthaube und Rahmen
  - Reihenklemmenblock 7-polig



- Verwendung für**
- NAR

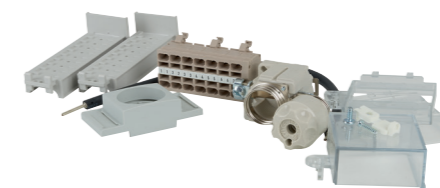
Typ	ZSD-BPKT/T/08
Art.-Nr.	217335
VPE / PAL	1 / 200
Ausführung	T08

Systemzubehör, NAR

Bestückungspaket T13

- Abgesicherter Abgriff (D02) von der Kupferschiene
- Die Klarsichthaube ist plombierbar
- Inklusive Steuerleitungsklemme
- Anschlussklemme für die Kupferschiene, Sicherungseinsatz und Steuerleitung 7-polig, bitte separat bestellen

- Ausstattung**
- D02 Sicherungssockel mit Schraubkappe
  - Kurzschlussfestes Energiekabel
  - Kunststoffträger
  - Klarsichthaube und Rahmen
  - Reihenklemmenblock 7-polig



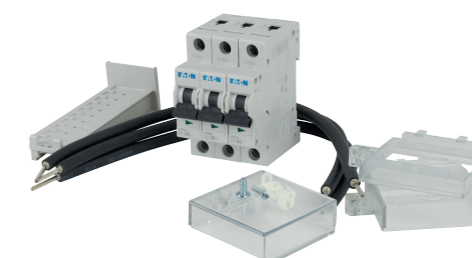
- Verwendung für**
- NAR

Typ	ZSD-BPKT/T/13
Art.-Nr.	226151
VPE / PAL	1 / 280
Ausführung	T13

Bestückungspaket T32

- Abgesicherter Abgriff (LS 6A/25kA) von der Kupferschiene
- Die Klarsichthaube ist plombierbar
- Anschlussklemmen für die Kupferschiene, bitte separat bestellen

- Ausstattung**
- LS 6A 25kA 3-polig B-Char.
  - Kurzschlussfestes Energiekabel
  - Kunststoffträger
  - Klarsichthaube und Rahmen



- Verwendung für**
- NAR

Typ	ZSD-BPKT/T/32
Art.-Nr.	173377
VPE / PAL	1 / -
Ausführung	T32

Systemzubehör, NAR

Bestückungspaket T15

- Steuerleitungsklemme (Schraubversion) auf Hutschiene

- Ausstattung**
- Hutschiene
  - Steuerleitungsklemme



- Verwendung für**
- NAR

Typ	ZSD-BPKT/T/15
Art.-Nr.	226152
VPE / PAL	1 / -
Ausführung	T15

Bestückungspaket T23

- Abgesicherter Abgriff (D02) von der Kupferschiene
- Anschlussklemme für die Kupferschiene und Sicherungseinsatz, bitte separat bestellen

- Ausstattung**
- D02 Sicherungssockel mit Schraubkappe
  - Kurzschlussfestes Energiekabel
  - Kunststoffträger
  - Klarsichthaube und Rahmen



- Verwendung für**
- NAR

Typ	ZSD-BPKT/T/23
Art.-Nr.	226609
VPE / PAL	1 / 18
Ausführung	T23

Bestückungspaket T06

- Abgesicherter Abgriff (D02) von der Kupferschiene
- Anschlussklemme für die Kupferschiene und Sicherungseinsatz, bitte separat bestellen

- Ausstattung**
- D02 Sicherungssockel mit Schraubkappe
  - Kurzschlussfestes Energiekabel mit blauem Schrumpfschlauch
  - Kunststoffträger
  - Klarsichthaube und Rahmen



- Verwendung für**
- NAR

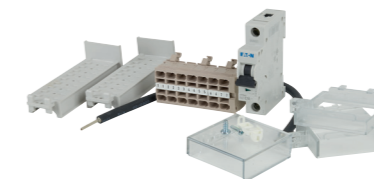
Typ	ZSD-BPKT/T/06
Art.-Nr.	217333
VPE / PAL	1 / 18
Ausführung	T06

Systemzubehör, NAR

Bestückungspaket T25

- Abgesicherter Abgriff (LS 10A/25kA) von der Kupferschiene
- Die Klarsichthaube ist plombierbar
- Inklusive Steuerleitungsklemme
- Anschlussklemme für die Kupferschiene, bitte separat bestellen

- Ausstattung**
- LS 10A 25kA 1-polig C-Char.
  - Kurzschlussfestes Energiekabel
  - Kunststoffträger
  - Klarsichthaube und Rahmen
  - Reihenklemmenblock 7-polig



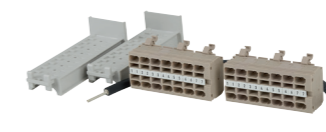
- Verwendung für**
- NAR

Typ	ZSD-BPKT/T/25
Art.-Nr.	217339
VPE / PAL	1 / -
Ausführung	T25

Bestückungspaket T24

- 2-fache Steuerleitungsklemme

- Ausstattung**
- Kurzschlussfestes Energiekabel
  - Kunststoffträger
  - Reihenklemmenblock 7-polig



- Verwendung für**
- NAR

Typ	ZSD-BPKT/T/24
Art.-Nr.	226610
VPE / PAL	1 / 360
Ausführung	T24

Systemzubehör, NAR

Anschlussklemme, standard Aufbau

- Zum Aufrüsten vom Sammelschienen-System 40mm

**Verwendung für**  
• Kupfer 12x5 im NAR des Zählerschranks



Typ	AKU16/5	AKU35/5	AKU70/5
Art.-Nr.	107187	107188	107189
VPE / PAL	1 / 28000	1 / 12000	1 / 8000
Ausführung	Stahl	Stahl	Stahl
Anschlussquerschnitt	1.5 - 16 mm <sup>2</sup>	4 - 35 mm <sup>2</sup>	16 - 70 mm <sup>2</sup>

Hinweis: Weitere technische Daten, siehe Fachkatalog SASY 60i oder auf Eaton.com

Anschlussklemme, isolierter Aufbau

- Zum Aufrüsten vom Sammelschienen-System 40mm
- Wird z.B. benötigt, wenn die PE Kupferschiene isoliert aufgebaut werden soll

**Verwendung für**  
• Kupfer 12x5 im NAR des Zählerschranks



Typ	AKI16/10	ZSD-SA/ABDK/M
Art.-Nr.	184515	226445
VPE / PAL	1 / 4800	1 / x
Ausführung	Anschlussklemme, Messing, isoliert	Sammelschienenabdeckung, 1 Meter, kürzbar
Anschlussquerschnitt	1.5 - 16 mm <sup>2</sup>	-

Hinweis: AKI16/10 ist darüber hinaus kompatibel zu allen 10 mm starken Kupferschienen

Anschlussadapter, isolierter Aufbau

- Zum Aufrüsten vom Sammelschienen-System 40mm
- Platzsparenden Aufbau im NAR (Baubreite 12.5mm), Werkzeuglose Montage
- Push-in Technik für schnellen Anschluss der Leitungen
- Ein Leiter pro Anschlusspunkt (max. 25mm<sup>2</sup> Ein-/Mehrdrätig; max. 16mm<sup>2</sup> Feindrätig)
- Nennstrom 125A

**Verwendung für**  
• Kupfer 12x5 im NAR des Zählerschranks



Neu

Typ	EP-501394
Art.-Nr.	ZSD-ESK-25-SPZT
VPE / PAL	1 / 2800
Ausführung	Anschlussadapter, 5-polig, Push-in
Anschlussquerschnitt	1.5 - 25 mm <sup>2</sup>

Hinweis: Weitere technische Daten siehe Fachkatalog Überspannungsschutz SPZT123 oder auf Eaton.com

Systemzubehör, NAR

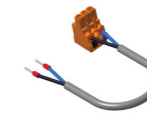
Sicherungshalter, Energiekabel

- Zum Aufrüsten vom Sammelschienen-System 40mm
- Sicherungshalter für Spannungsversorgung mit integrierter Vorsicherung für Smart-Meter-Gateway (SMG) und Modem
- Platzsparenden Aufbau im NAR (Breite 18.5mm), Werkzeuglose Montage
- Anschlussposition auf dem Kupfer zwischen L1 und N Schiene
- Zwei Abgänge je Sicherungshalter, L und N
- Sicherungshalter für Nennstrom 6.3A
- Push-in Technik für schnellen Anschluss der Energiekabel
- Für die Spannungsversorgung im APZ + RfZ werden zwei 6kV Energiekabel ZSD-SPZ/L-APZ/RfZ benötigt

**Verwendung für**  
• Kupfer 12x5 im NAR des Zählerschranks



Neu



Neu

Typ	ZSD-SPA	ZSD-SPZ/L-APZ/RfZ
Art.-Nr.	EP-501974	EP-501282
VPE / PAL	1 / 600	1 / 150
Ausführung	Sicherungshalter, 2-polig, Push-in	Energiekabel 6kV, 2-polig, eine Seite mit Stecker
Anschlussquerschnitt	2.5 mm <sup>2</sup>	2.5 mm <sup>2</sup>
Kabellänge [m]	ohne	1.2

Kupferschienen

- Austauschteil für NAR

**Ausstattung**  
• 12x5mm Kupfer  
• Blank



**Verwendung für**  
• NAR im ZSD Zählerschrank

Typ	ZSD-SA/12X5/CU/1P/B12	ZSD-SA/12X5/CU/1P/B22	ZSD-SA/12X5/CU/1P/B32
Art.-Nr.	256702	256703	256704
VPE / PAL	1 / 1000	1 / -	1 / 300
Breite [mm]	246	496	746

Hinweis: Einige Zählerschränke sind für die Einzelaufstellung vorgesehen. Zur Anreihung mit weiteren Zählerschränken, bitte Kupferschienen aus dem Lieferumfang der Einzelschränke austauschen, durch diese lange Version.

Kabeleinführungsflansche

- Flanschplatte ZSD-ZV/VB/FLA für seitliche Vorprägung im Zählerschrank oder Einspeiseschrank
- ZSD-2K/FLA und ZSD-FLA oben/unten

**Verwendung für**  
• NAR im ZSD Zählerschrank



Typ	ZSD-ZV/VB/FLA	ZSD-2K/FLA	ZSD-FLA
Art.-Nr.	226545	272166	226542
VPE / PAL	1 / -	1 / 1400	1 / -
VPE / PAL	Seitenflansch	2K Flansch	1K Flansch

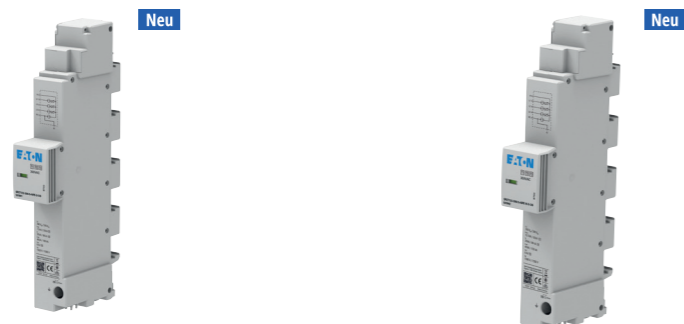
Hinweis: Diese Seitenflanschplatte ist ausschließlich für den Einsatz seitlich am Zählerschrank vorgesehen, da diese andere Abmessungen aufweist als Flanschplatten oben/unten am Zählerschrank.

Systemzubehör, NAR

Überspannungsschutz SPZT123 Schmal - ohne Sicherung (S-OS)

- Anschlussfertiger Kombi-Ableiter Typ 1/2/3
- Basisversion ohne integrierte Vorsicherung zum Smart Meter Gateway (SMG) und Modem
- Der Einbau erfolgt steckbar auf der 40 mm-Kupferschiene des Zählerschranks im netzseitigen Anschlussraum (NAR)
- Werkzeuglose Montage
- 3-polig+N+PE für TT und TN-S Netz
- Schmales Gerät, da nur 36mm Baubreite

- Verwendung für**
- Kupfer 12x5 im NAR des Zählerschranks



Typ	SPZT123-300/3+NPE-S-OS	SPZT123-300/3+NPE-H-S-OS
Art.-Nr.	EP-501041	EP-501042
VPE / PAL	1 / 720	1 / 720
Ausführung	ohne abgesicherten Spannungsabgriff	ohne abgesicherten Spannungsabgriff
Schutzpfad	L-N; N-PE	L-N; N-PE
Blitzstoßstrom (10/350) µs	7.5 kA / 30 kA	12.5 kA / 50 kA

Hinweis: Weitere technische Daten siehe Fachkatalog Überspannungsschutz SPZT123 oder auf Eaton.com

Überspannungsschutz SPZT123 Schmal – mit Sicherung (-S)

- Anschlussfertiger Kombi-Ableiter Typ 1/2/3
- Zu seinen besonderen Merkmalen gehören eine integrierte Vorsicherung, mit entsprechenden Steckelementen für die einfache Verkabelung zum Smart Meter Gateway (SMG) und Modem
- Mit seinem platzsparenden Design (36mm Baubreite) und innovativen Phasenabgriff kann dieses Gerät ein SMG mit Strom versorgen, ohne dass das Sammelschienen-System um eine separate Hilfsklemme erweitert werden muss
- Bitte jeweils für APZ bzw. RfZ einen 6kV Energiekabel ZSD-SPZ/L-APZ/RfZ separat bestellen
- Der Einbau erfolgt steckbar auf der 40 mm-Kupferschiene des Zählerschranks im netzseitigen Anschlussraum (NAR)
- Werkzeuglose Montage
- 3-polig+N+PE für TT und TN-S Netz

- Verwendung für**
- Kupfer 12x5 im NAR des Zählerschranks



Typ	SPZT123-300/3+NPE-S	SPZT123-300/3+NPE-H-S
Art.-Nr.	EP-501043	EP-501044
VPE / PAL	1 / 720	1 / 720
Ausführung	mit abgesicherten Spannungsabgriff	mit abgesicherten Spannungsabgriff
Schutzpfad	L-N; N-PE	L-N; N-PE
Blitzstoßstrom (10/350) µs	7.5 kA / 30 kA	12.5 kA / 50 kA

Hinweis: Weitere technische Daten siehe Fachkatalog Überspannungsschutz SPZT123 oder auf Eaton.com

Systemzubehör, NAR

Überspannungsschutz SPZT123 Schmal – mit Sicherung (-S)

- Anschlussfertiger Kombi-Ableiter Typ 1/2/3
- Zu seinen besonderen Merkmalen gehören eine integrierte Vorsicherung, mit entsprechenden Steckelementen für die einfache Verkabelung zum Smart Meter Gateway (SMG) und Modem
- Mit seinem platzsparenden Design (36mm Baubreite) und innovativen Phasenabgriff kann dieses Gerät ein SMG mit Strom versorgen, ohne dass das Sammelschienen-System um eine separate Hilfsklemme erweitert werden muss
- Bitte jeweils für APZ bzw. RfZ einen 6kV Energiekabel ZSD-SPZ/L-APZ/RfZ separat bestellen
- Der Einbau erfolgt steckbar auf der 40 mm-Kupferschiene des Zählerschranks im netzseitigen Anschlussraum (NAR)
- Werkzeuglose Montage
- 3-polig+PEN für TN-C Netz

- Verwendung für**
- Kupfer 12x5 im NAR des Zählerschranks



Typ	SPZT123-300/3-S	SPZT123-300/3-H-S
Art.-Nr.	EP-501045	EP-501046
VPE / PAL	1 / 720	1 / 720
Ausführung	mit abgesicherten Spannungsabgriff	mit abgesicherten Spannungsabgriff
Schutzpfad	L-PEN	L-PEN
Blitzstoßstrom (10/350) µs	7.5 kA / 30 kA	12.5 kA / 50 kA

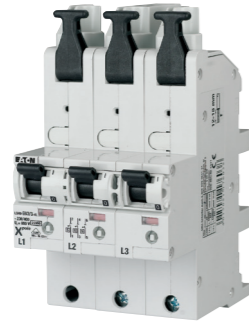
Hinweis: Weitere technische Daten siehe Fachkatalog Überspannungsschutz SPZT123 oder auf Eaton.com

Systemzubehör, NAR

Selektiver Hauptleitungsschutzschalter SH (LSHU)

- Selektiver Leitungsschutzschalter mit Kontaktstellungsanzeige als Trennvorrichtung am Zählerplatz
- 3-polige Ausführung für das 40mm Sammelschienen-System im Zählerschrank
- Abschließbar, Verriegelbar, Laienbedienbar
- Bemessungsströme 16 bis 63 A, Auslösecharakteristik E, Bemessungsschaltvermögen 25 kA

**Verwendung für**  
 • Kupfer 12x5 im NAR des Zählerschranks



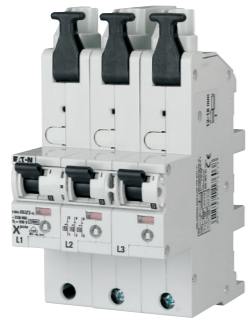
Typ	LSHU-E16/3-KL	LSHU-E20/3-KL	LSHU-E25/3-KL	LSHU-E35/3-KL
Art.-Nr.	119712	119713	119714	119715
VPE / PAL	1 / 240	1 / 200	1 / 200	1 / 240
Ausführung	16A	20A	25A	35A

Hinweis: Weitere technische Daten siehe Fachkatalog LSHU oder auf Eaton.com

Selektiver Hauptleitungsschutzschalter SH (LSHU)

- Selektiver Leitungsschutzschalter mit Kontaktstellungsanzeige als Trennvorrichtung am Zählerplatz
- 3-polige Ausführung für das 40mm Sammelschienen-System im Zählerschrank
- Abschließbar, Verriegelbar, Laienbedienbar
- Bemessungsströme 16 bis 63 A, Auslösecharakteristik E, Bemessungsschaltvermögen 25 kA

**Verwendung für**  
 • Kupfer 12x5 im NAR des Zählerschranks



Typ	LSHU-E40/3-KL	LSHU-E50/3-KL	LSHU-E63/3-KL
Art.-Nr.	119716	119717	119718
VPE / PAL	1 / 240	1 / 240	1 / 240
Ausführung	40A	50A	63A

Hinweis: Weitere technische Daten siehe Fachkatalog LSHU oder auf Eaton.com

Systemzubehör, NAR

Selektiver Hauptleitungsschutzschalter SH (LSHU)

- Selektiver Leitungsschutzschalter mit Kontaktstellungsanzeige als Trennvorrichtung am Zählerplatz
- 1-polige Ausführung für das 40mm Sammelschienen-System im Zählerschrank
- Abschließbar, Verriegelbar, Laienbedienbar
- Bemessungsströme 16 bis 63 A, Auslösecharakteristik E, Bemessungsschaltvermögen 25 kA

**Verwendung für**  
 • Kupfer 12x5 im NAR des Zählerschranks



Typ	LSHU-E16/1-KL	LSHU-E25/1-KL	LSHU-E35/1-KL
Art.-Nr.	119706	119707	119708
VPE / PAL	1 / -	1 / 600	1 / 600
Ausführung	16A	25A	35A

Hinweis: Weitere technische Daten siehe Fachkatalog LSHU oder auf Eaton.com

Selektiver Hauptleitungsschutzschalter SH (LSHU)

- Selektiver Leitungsschutzschalter mit Kontaktstellungsanzeige als Trennvorrichtung am Zählerplatz
- 1-polige Ausführung für das 40mm Sammelschienen-System im Zählerschrank
- Abschließbar, Verriegelbar, Laienbedienbar
- Bemessungsströme 16 bis 63 A, Auslösecharakteristik E, Bemessungsschaltvermögen 25 kA

**Verwendung für**  
 • Kupfer 12x5 im NAR des Zählerschranks



Typ	LSHU-E40/1-KL	LSHU-E50/1-KL	LSHU-E63/1-KL
Art.-Nr.	119709	119710	119711
VPE / PAL	1 / -	1 / 600	1 / 600
Ausführung	40A	50A	63A

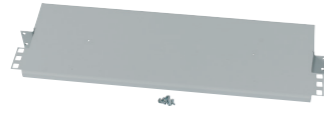
Hinweis: Weitere technische Daten siehe Fachkatalog LSHU oder auf Eaton.com

**Systemzubehör, Kommunikationsfeld**

**Fachboden, Kommunikationsfeld K27/K29**

- Zum Aufrüsten vom Kommunikationsfeld der Feldbreite 2

**Verwendung für**  
• Kommunikationsfeld K27/K29



Typ	ZSD-FFE-T140	ZSD-ADA-19H1
Art.-Nr.	183258	183259
VPE / PAL	1 / -	1 / -
Ausführung	Gerätefachboden für Breite 500mm	19 Zoll Adapter für Breite 500mm

**Module für Hutschiene**

- Zum Aufrüsten vom Kommunikationsfeld
- RJ45 oder Koaxial Modul im Kunststoffgehäuse zum aufschnappen auf die Hutschiene

**Verwendung für**  
• Kommunikationsfeld im Zählerschrank



Typ	E-DAT-RJ45	E-DAT-F/IEC-B
Art.-Nr.	178973	178974
VPE / PAL	1 / 580	1 / -
Ausführung	RJ45 Modul Cat.6 für die Hutschiene, isoliert	Koaxial Modul für die Hutschiene, isoliert

*Hinweis:* Weitere technische Daten siehe Eaton.com

**Systemzubehör, Kommunikationsfeld**

**Geräte-Befestigungsschrauben mikroperforierte Platte**

- Schrauben zum Befestigen von Aufbaugeräten auf der Kunststoffplatte APZ/RfZ und Kommunikationsfeld K17/K19 oder zum Befestigen von Aufbaugeräten auf der Metallplatte im K27/K29 Kommunikationsfeld

**Verwendung für**  
• APZ/RfZ oder Kommunikationsfeld

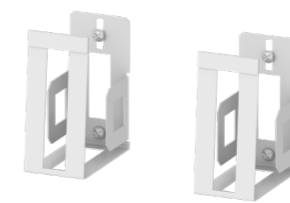


Typ	EPLHS-M4X8	ZSD-MIP150-PT40X8
Art.-Nr.	144028	EP-502116
VPE / PAL	1 / -	1 / -
Ausführung	1 Stück Schraube gewindeformend für Metallplatte	20 Stück Schrauben für Kunststoffplatte

**Gerätehalter**

- Gerätehalter-Set für Router (zwei Halter je Set)
- Je Router werden zwei Gerätehalter benötigt (rechts / links)
- Die Halter können entsprechend der Router Abmessungen angepasst werden

**Ausstattung**  
• mit Befestigungsschrauben zur Kunststoffplatte



**Verwendung für**  
• APZ oder Kommunikationsfeld 250mm Breite

Typ	ZSD-GH2-SET
Art.-Nr.	EP-502129
VPE / PAL	1 / -
Ausführung	Gerätehalter für ZSD-MIP150

Systemzubehör, Schottungen

Abschottungspaket 1.050mm und 1.350mm

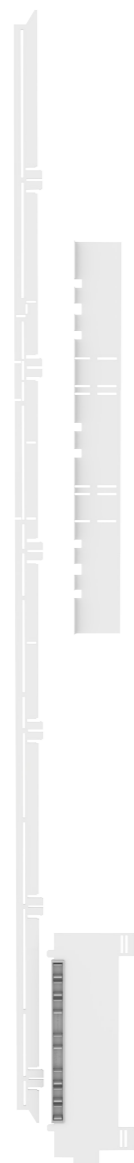
- Dieses Paket enthält die benötigten senkrechten Schottungen, um plombierte von nicht-plombierten Bereichen zu separieren
- Wird benötigt bei Selbstausbau von Zählerschrank-Leergehäusen mit Feldern
- Kürzbar auf die benötigte Schottungshöhe

Ausstattung

- Kupferschienen-Endabdeckung
- Schottung zwischen NAR und Verteilerfeld/ APZ
- Schottung zwischen AAR mit Zählerplatz und Verteilerfeld
- Schottung zwischen APZ und Verteilerfeld
- Schottung hinten (Hintergreifschutz) zwischen Verteilerfeld und plombierten Bereichen

Verwendung für

- Felder der Höhe 1.050mm und 1.350mm



Typ	ZSD-SHT
Art.-Nr.	113050
VPE / PAL	1 / 200
Ausführung	senkrechten Schottungen

Hinweis: Die von Eaton ausgelieferten vormontierten Zählerschränke beinhalten bereits die notwendigen Schottungen im Lieferumfang. Für Zählerschränke zum Selbstausbau ist dieses Abschottungspaket separat zu bestellen und zwingend erforderlich.

Systemzubehör, Allgemein

Schaltplantasche, DIN A4

- Zum Aufbewahren der Anlagendokumentation
- Selbstklebend

Verwendung für

- Zählerschrank Tür



Typ	LAB-BAG-A4
Art.-Nr.	107913
VPE / PAL	1 / 4000
Ausführung	Schaltplantasche, DIN A4

Schließbausatz Zählerschrank

- Zum nachträglichen Einbau in die Tür, ohne zu sägen
- Gleichschließend, inkl. ein Schlüssel

Ausstattung

- Riegel mit Schließeinsatz
- Schlüssel
- Adapter



Verwendung für

- Zählerschränke

Typ	ZSD-SL/GS/AD
Art.-Nr.	255804
VPE / PAL	1 / 2000
Ausführung	Schließzylinder, Gleichschließend

Ersatzteile

Tür Zählerschrank 1.100 mm

• Tür zum Austausch für ZSD Leerschrank und Zählerschrank

**Ausstattung**  
 • Tür  
 • Scharnier  
 • Drehriegel

**Verwendung für**  
 • Zählerschrank höhe  
 1.100 mm



Typ	ZSD-TR/B1/H7	ZSD-TR/B2/H7	ZSD-TR/B3/H7
Art.-Nr.	226843	226847	226880
Ausführung	Haupt-Tür	Haupt-Tür	Haupt-Tür
VPE / PAL	1 / -	1 / -	1 / -
Breite Schrank [mm]	300	550	800

**Ausstattung**  
 • Tür  
 • Scharnier  
 • Drehriegel bzw. Türriegel

**Verwendung für**  
 • Zählerschrank höhe  
 1.100 mm



Typ	ZSD-TR/B2/H7	ZSD-TR2/B2/H7	ZSD-TR/B3/H7	ZSD-TR2/B2/H7
Art.-Nr.	226847	226888	226880	226888
Ausführung	Haupt-Tür	Neben-Tür	Haupt-Tür	Neben-Tür
VPE / PAL	1 / -	1 / -	1 / -	1 / -
Breite Schrank [mm]	1.050	1.050	1.300	1.300

**Ausstattung**  
 • Tür  
 • Scharnier  
 • Drehriegel bzw. Türriegel

**Verwendung für**  
 • Zählerschrank höhe  
 1.100 mm



Typ	ZSD-TR2/B1/H7
Art.-Nr.	226884
Ausführung	Neben-Tür
VPE / PAL	1 / -
Breite Schrank [mm]	800

Hinweis: Für Zählerschrankbreite 800 mm bis Baujahr 2022 bitte Neben-Tür ZSD-TR2/B1/H7 bestellen und Haupt-Tür ZSD-TR/B2/H7

Ersatzteile

Tür Zählerschrank 1.400 mm

• Tür zum Austausch für ZSD Leerschrank und Zählerschrank

**Ausstattung**  
 • Tür  
 • Scharnier  
 • Drehriegel

**Verwendung für**  
 • Zählerschrank höhe  
 1.400 mm



Typ	ZSD-TR/B1/H9	ZSD-TR/B2/H9	ZSD-TR/B3/H9
Art.-Nr.	226845	226849	226882
Ausführung	Haupt-Tür	Haupt-Tür	Haupt-Tür
VPE / PAL	1 / -	1 / -	1 / -
Breite Schrank [mm]	300	550	800

**Ausstattung**  
 • Tür  
 • Scharnier  
 • Drehriegel bzw. Türriegel

**Verwendung für**  
 • Zählerschrank höhe  
 1.400 mm



Typ	ZSD-TR/B2/H9	ZSD-TR2/B2/H9	ZSD-TR/B3/H9	ZSD-TR2/B2/H9
Art.-Nr.	226849	226890	226882	226890
Ausführung	Haupt-Tür	Neben-Tür	Haupt-Tür	Neben-Tür
VPE / PAL	1 / -	1 / -	1 / -	1 / -
Breite Schrank [mm]	1.050	1.050	1.300	1.300

**Ausstattung**  
 • Tür  
 • Scharnier  
 • Drehriegel bzw. Türriegel

**Verwendung für**  
 • Zählerschrank höhe  
 1.400 mm



Typ	ZSD-TR2/B1/H9
Art.-Nr.	226886
Ausführung	Neben-Tür
VPE / PAL	1 / -
Breite Schrank [mm]	800

Hinweis: Für Zählerschrankbreite 800 mm bis Baujahr 2022 bitte Neben-Tür ZSD-TR2/B1/H9 bestellen und Haupt-Tür ZSD-TR/B2/H9.



Ersatzteile

Türriegel, Drehriegel, Scharnier

• Ersatzteil zum Austausch für ZSD Leerschrank und Zählerschrank

Verwendung für  
• Zählerschrank ZSD



Typ	ZSD-TUER/RG/L	ZSD-TUER/DR/RG	ZSD-TUER/SHN/PKT
Art.-Nr.	226582	226876	226877
Ausführung	Türriegel	Drehriegel	Scharnier
VPE / PAL	1 / 100	1 / 1000	1 / 2000

Haube Verteilerfeld

• Ersatzteil zum Austausch für ZSD Zählerschrank

Ausstattung  
• Haube  
• Verschlussspindel

Verwendung für  
• Verteilerfeld, APZ/RfZ, AAR



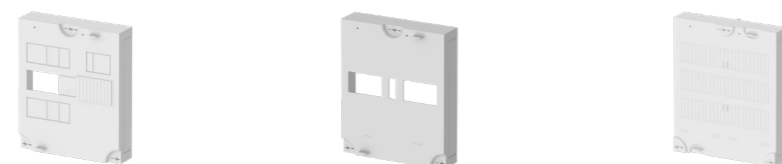
Typ	ZSD-H150/OA/KLP	ZSD-H300/OA/KLP	ZSD-H450/OA/KLP
Art.-Nr.	226566	226578	226756
Ausführung	1-reihig	2-reihig	3-reihig
VPE / PAL	1 / 1	1 / 30	1 / 24

Haube NAR

• Ersatzteil für ZSD Zählerschrank

Ausstattung  
• Haube  
• Verschlussspindel

Verwendung für  
• NAR



Typ	ZSD-H300/UA/KLP/HLS	ZSD-H300/UA/KLP/2XLSHU/LS	ZSD-H300/UA/KLP
Art.-Nr.	226575	300857	226568
Ausführung	mit Öffnungen/Vorprägungen	mit Öffnungen	geschlossen
VPE / PAL	1 / 2	1 / 25	1 / 20

Ersatzteile

Haubenturm, Befestigungsspindel

• Ersatzteil für ZSD Zählerschrank

Verwendung für  
• Hauben

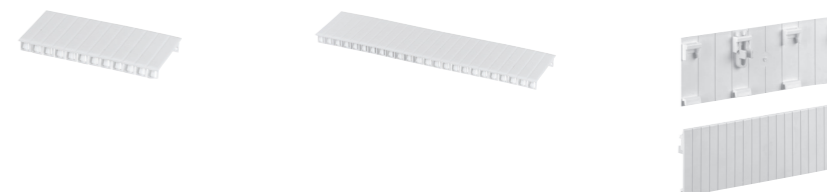


Typ	ZSD-AD/H	ZSD-SPN
Art.-Nr.	226544	226543
VPE / PAL	1 / x	1 / x

Leerplatzabdeckung

• Ersatzteil für ZSD Zählerschrank  
• Farbe weiß

Verwendung für  
• Hauben Verteilerfeld, APZ/RfZ, NAR, AAR

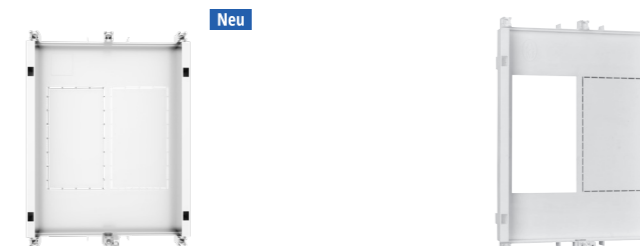


Typ	BS-6MB-WH	BS-12MB-WH	ZSD-ABDK/45/P
Art.-Nr.	178978	178977	217240
VPE / PAL	1 / 6000	1 / 4000	1 / 2000
Ausführung	grobgerippt, 6 TE	grobgerippt, 12 TE	Verriegelbar, plombierbar, 10 TE

Zählerwanne BKE-I

• eHZ-Zählerwanne; Höhe 300 mm mit 2x oder 1x Blindfeldern zur Aufnahme von ein oder zwei eHZ-Anschlusskassetten (BKE-I)

Verwendung für  
• eHZ Zählerplatz (BKE-I)



Typ	ZSD-ZW2L	ZSD-ZW2
Art.-Nr.	EP-502117	113080
VPE / PAL	1 / -	1 / 80
Ausführung	Blindabdeckung, 2-fach, mit Vorprägungen	Blindabdeckung, 1x offen und 1x Vorprägung

Ersatzteile

Hutschiene

• Ersatzteil für ZSD Zählerschrank

**Ausstattung**  
 • Hutschiene  
 • Befestigungsmaterial



Typ	ZSD-HTS/RK/SL/4PP	ZSD-ISO/SET/HTS	ZSD-MIP-DIN
Art.-Nr.	254724	257348	EP-502130
VPE / PAL	1 / 2000	1 / 70	1 / -
Ausführung	12 TE, tiefenversetzt für Klemmen	12 TE, isoliert, tiefenversetzt für Klemmen	12 TE, tiefenverstellbar
Verwendung	Verteilerfeld	Verteilerfeld	neuer APZ/RfZ

Montageplatte, Befestigungsmaterial

• Ersatzteil für APZ/RfZ und Kommunikationsfeld

**Ausstattung**  
 • mit Befestigungsmaterial

**Verwendung für**  
 • APZ/RfZ oder  
 Kommunikationsfeld 250mm Breite



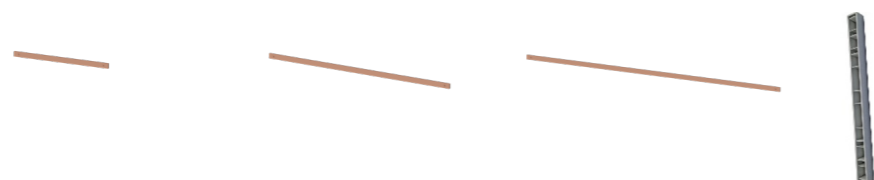
Typ	ZSD-MIP150	ZSD-MIP150-PT40X8	ZSD-GH2-SET
Art.-Nr.	EP-502115	EP-502116	EP-502129
VPE / PAL	1 / -	1 / -	1 / -
Ausführung	Montageplatte, Kunststoff, perforiert	20 Stück Schrauben für ZSD-MIP150	Gerätehalter für ZSD-MIP150

Kupferschienen und Endabdeckung

• Ersatzteil für NAR

**Ausstattung**  
 • 12x5mm Kupfer  
 • Blank

**Verwendung für**  
 • NAR im ZSD Zählerschrank



Typ	ZSD-SA/12X5/CU/1P/B12	ZSD-SA/12X5/CU/1P/B22	ZSD-SA/12X5/CU/1P/B32	ZSD-SA/E/ABDK
Art.-Nr.	256702	256703	256704	231423
VPE / PAL	1 / 1000	1 / -	1 / 300	20 / 4800
Breite [mm]	246	496	746	10

Ersatzteile

Sammelschienenträger, Abdeckung

• Ersatzteil für NAR

**Ausstattung**  
 • 40mm System

**Ausstattung**  
 • NAR im ZSD Zählerschrank



Typ	ZSD-SA/TRAE/SET	ZSD-SA/ABDK/M
Art.-Nr.	232238	226445
VPE / PAL	1 / 50	1 / 100
Ausführung	Sammelschienenträger, 5-polig	Sammelschienenabdeckung, 1 Meter, kürzbar

Kleinteile

• Ersatzteil für Eaton Steckdose im Kommunikationsfeld  
 • Loteinheit mit Plombier-Einsatz

**Verwendung für**  
 • NAR im ZSD Zählerschrank



Typ	ZSD-ADA-STL/EURO2	ZSD-LOT
Art.-Nr.	183260	226550
VPE / PAL	1 / -	1 / -
Ausführung	EURO2 Adaptereinsatz	Loteinheit mit Plombier-Einsatz und Abstandhalter

Hinweis: Der EURO2 Adapter ZSD-ADA-STL/EURO2 ist kompatibel zu Eaton Steckdosen der Type S...-KLV

Externer APZ-Platz



Typ	C143E-150-APZ
Art.-Nr.	194606
VPE / PAL	1 / 72
H x B x T [mm]	375 x 250 x 175

**Technische Daten**

**Leergehäuse, Zählerschränke**

**Elektrisch**

Produkt entsprechend	DIN VDE 0603-1, -2-1
IP Schutzart	IP31 nach DIN VDE 0603-1
Schutzklasse	2, totalisiert nach DIN 43870
Nennspannung	400V AC
Nennstrom Zählerplatz	DIN VDE 0603-2-1
Zählerplatz Verdrahtung	10 mm <sup>2</sup> oder 16 mm <sup>2</sup>
Netzform	TN-S, TN-C-S, TT
Umgebungstemperatur	25 °C, aber gelegentlich 30 °C, entsprechend DIN VDE 0603-1

**Mechanisch**

<b>Material:</b>	
Schrank und Tür	Stahlblech, pulverbeschichtet
Innenauskleidung	Isolierstoff, Polystyrol (PS)
Flansche	Isolierstoff, Polypropylen (PP)
Frontplatten/Hauben/Abdeckungen	Isolierstoff, Polystyrol (PS)

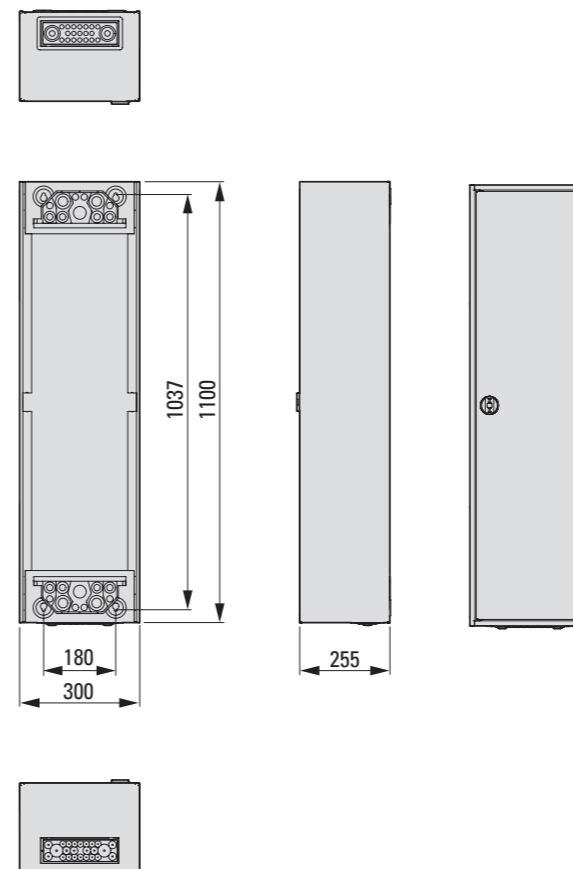
<b>Farbe:</b>	
Schrank und Tür	Verkehrsweiß RAL 9016
Innenauskleidung	Weiß
Frontplatten/Hauben/Abdeckungen	Weiß

Aufstellungsort	Innenraumaufstellung
Montageart	Aufputz
RoHs konform	Ja

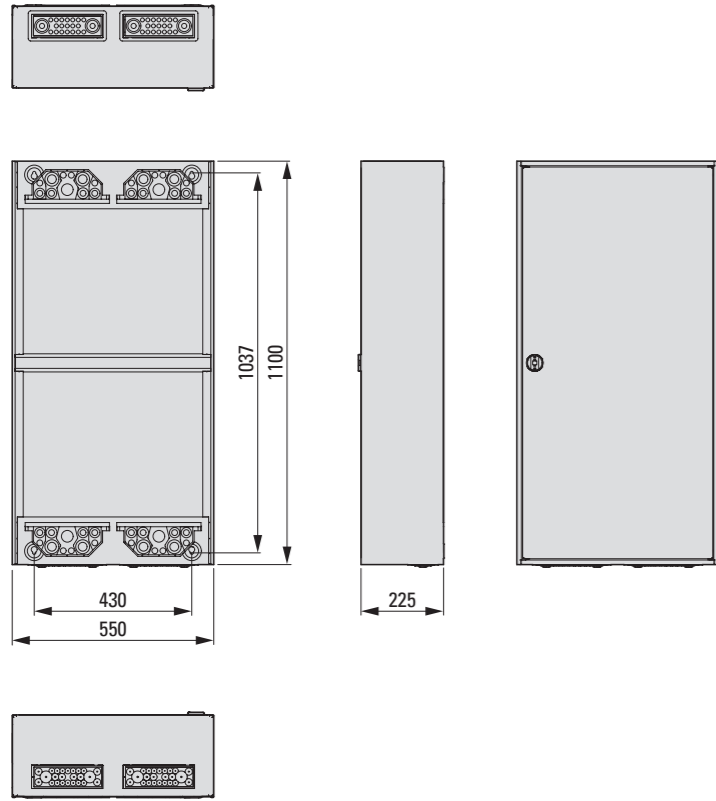
**Abmessungen**

**Leergehäuse, Zählerschränke**

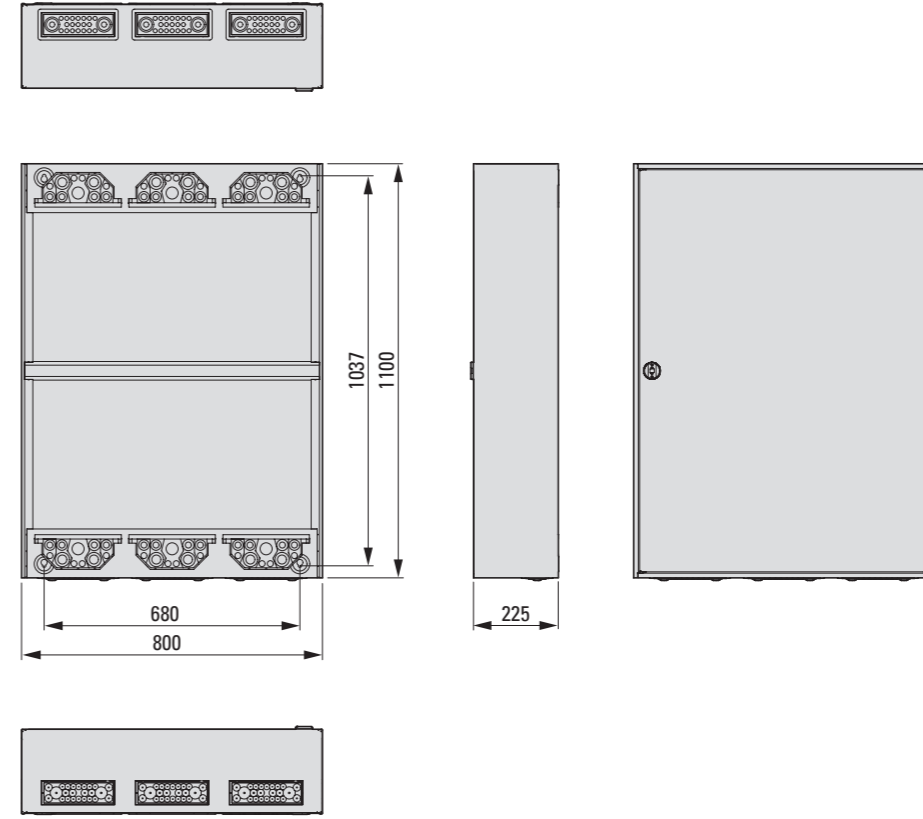
**ZSD-G17/31**



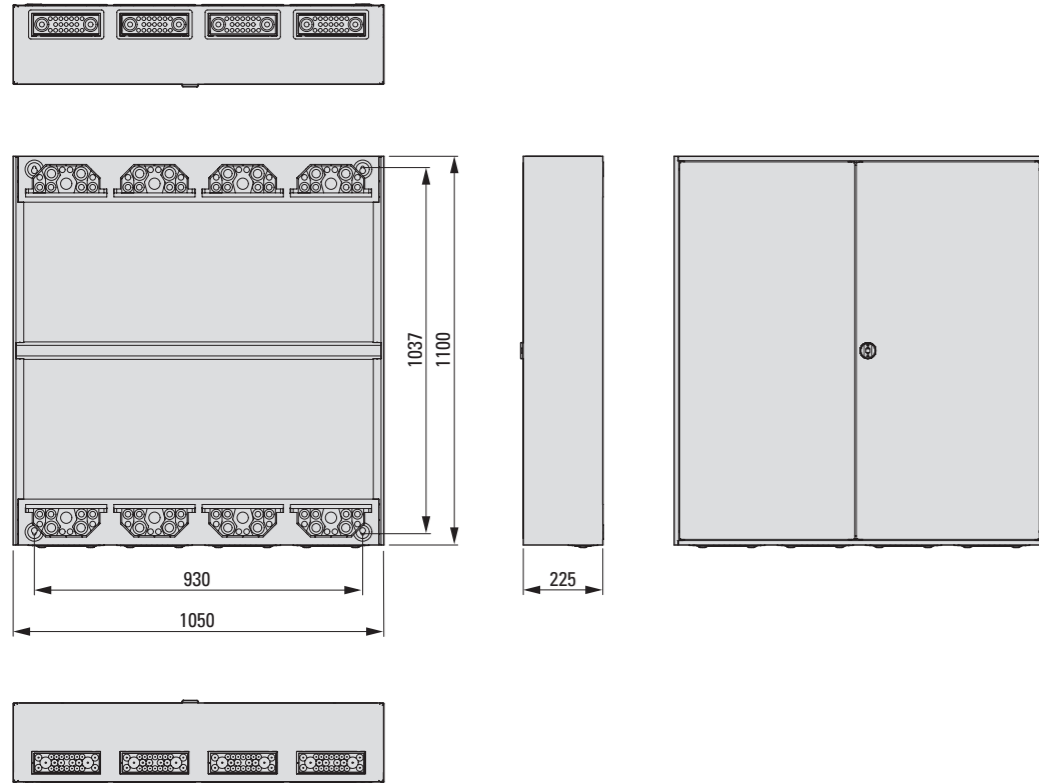
ZSD-G27/31



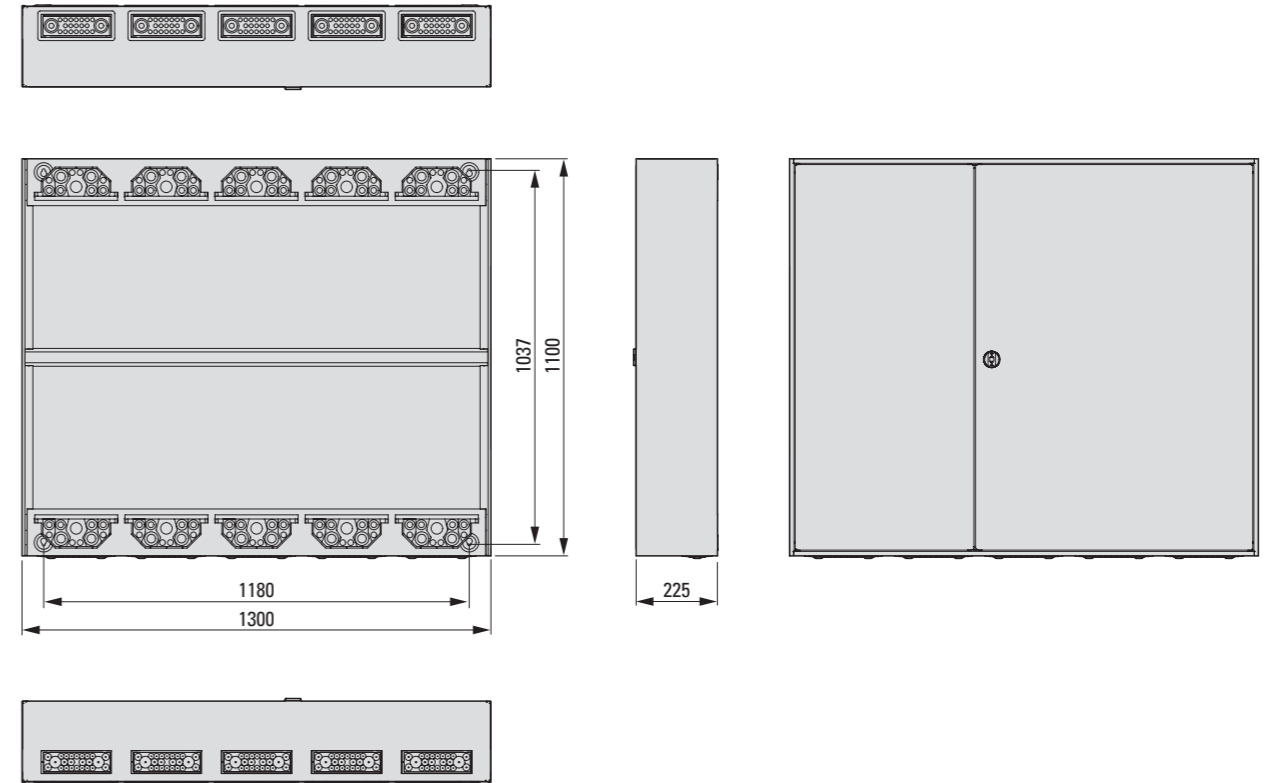
ZSD-G37/31



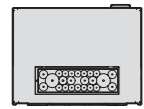
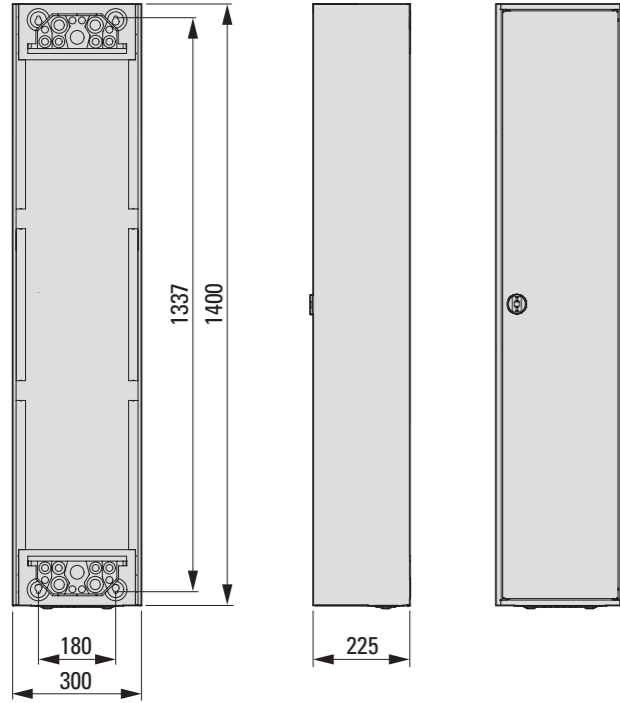
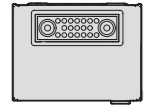
ZSD-G47/31



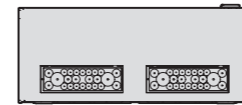
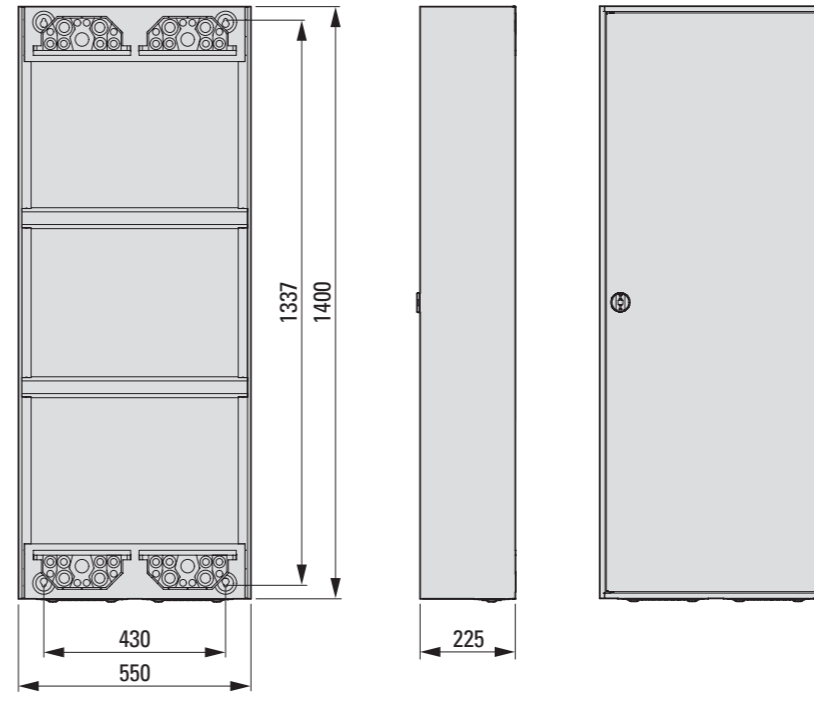
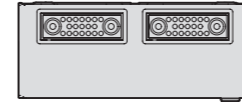
ZSD-G57/31



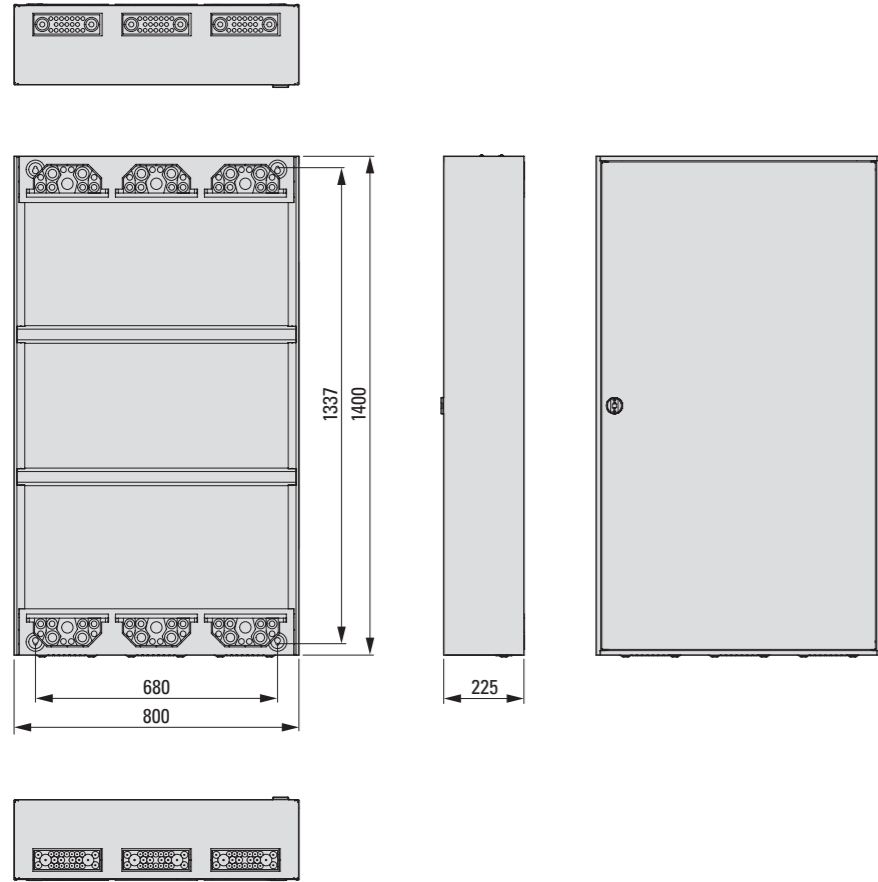
ZSD-G19/31



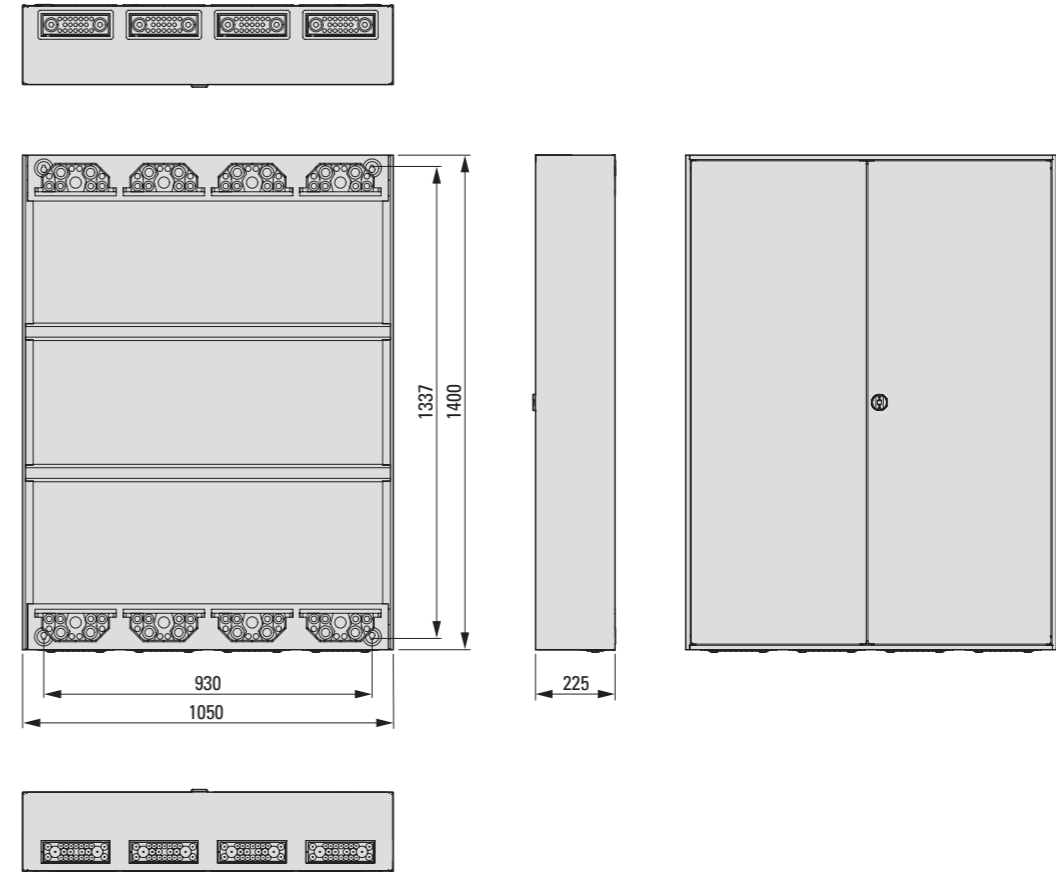
ZSD-G29/31



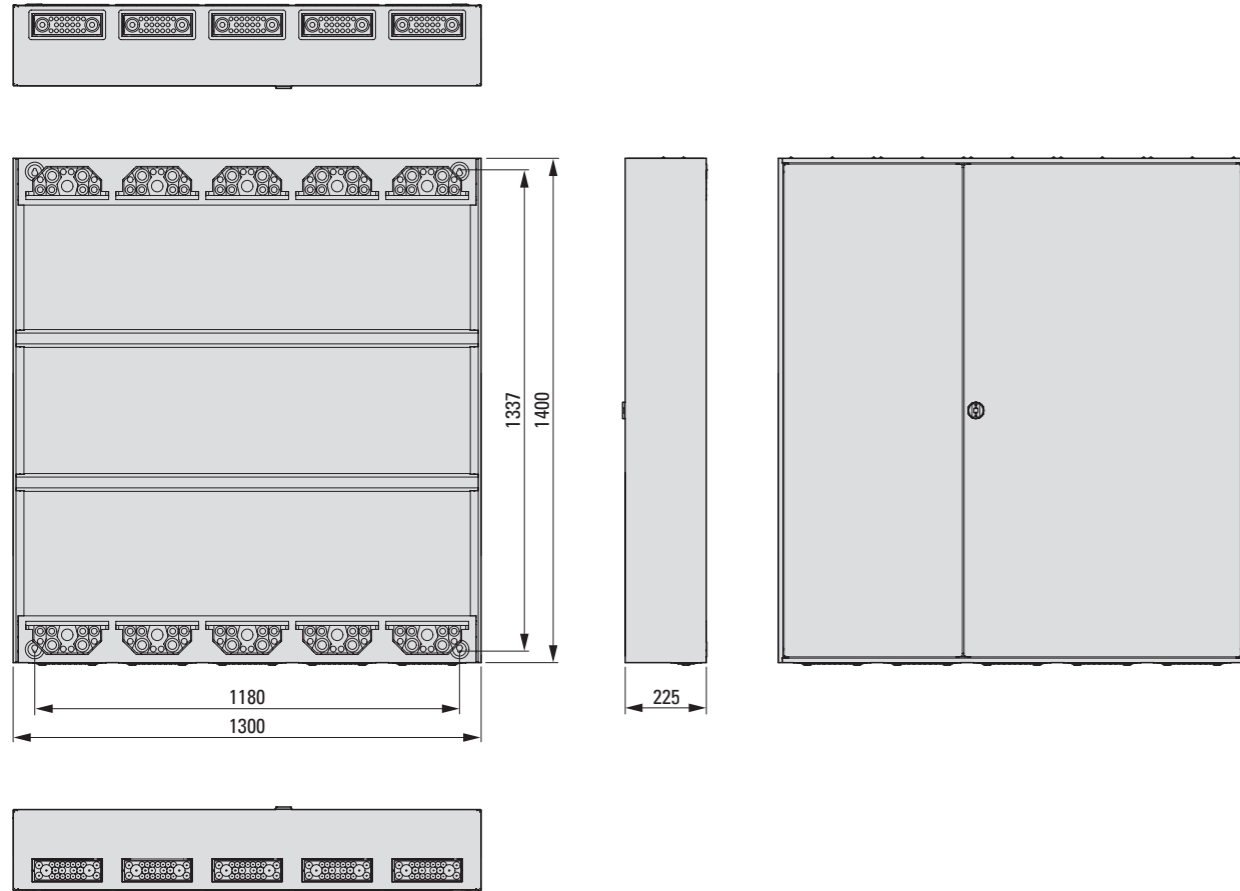
ZSD-G39/31



ZSD-G49/31

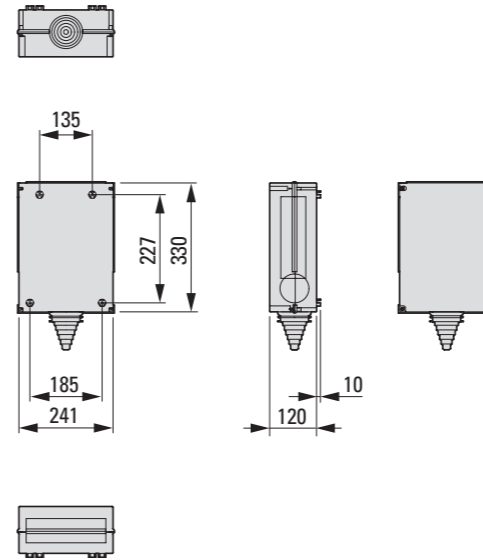


ZSD-G59/31



Einspeisekasten

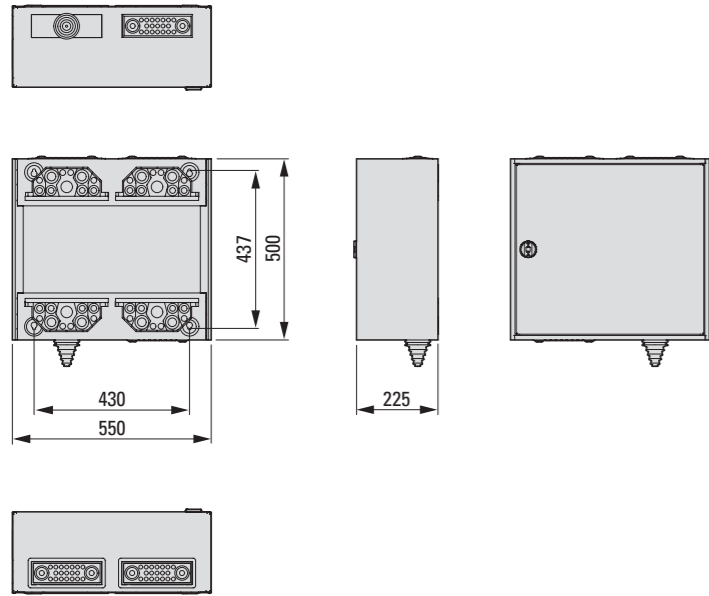
ZSD-K/AS/G/HG  
ZSD-K/AS/G/CU/VB



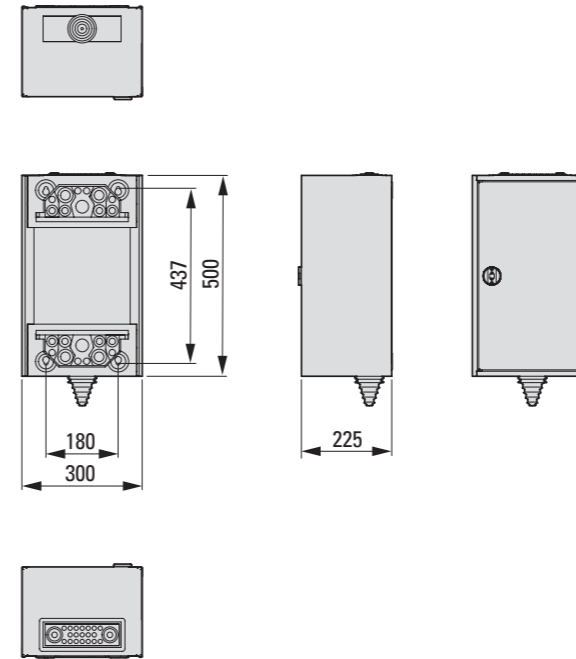


Einspeiseschrank

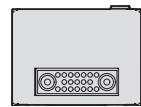
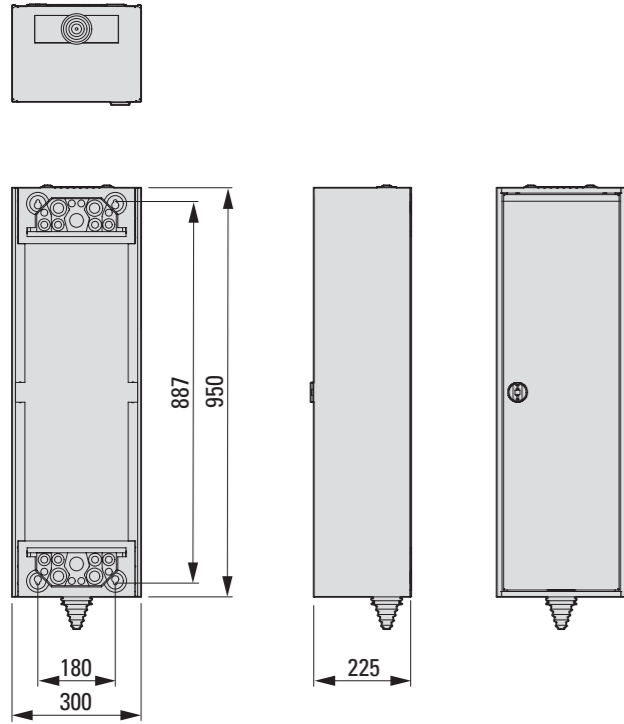
ZSD-ESPS/SAT2



ZSD-ESPS/SA/TRAE

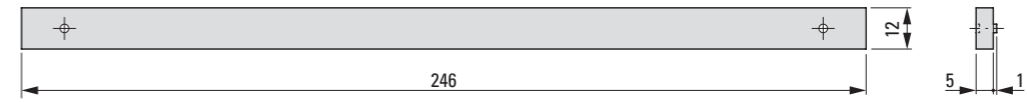


ZSD-ESPS/NH2

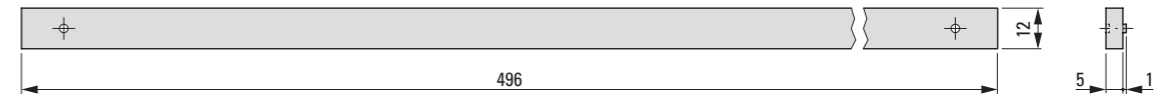


Kupferschiene

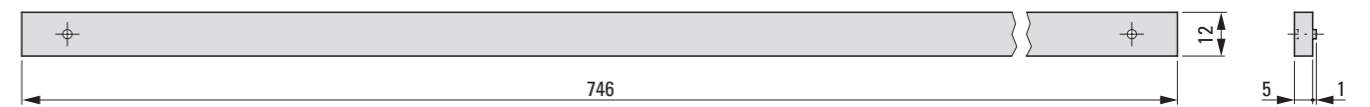
ZSD-SA/12X5/CU/1P/B12



ZSD-SA/12X5/CU/1P/B22

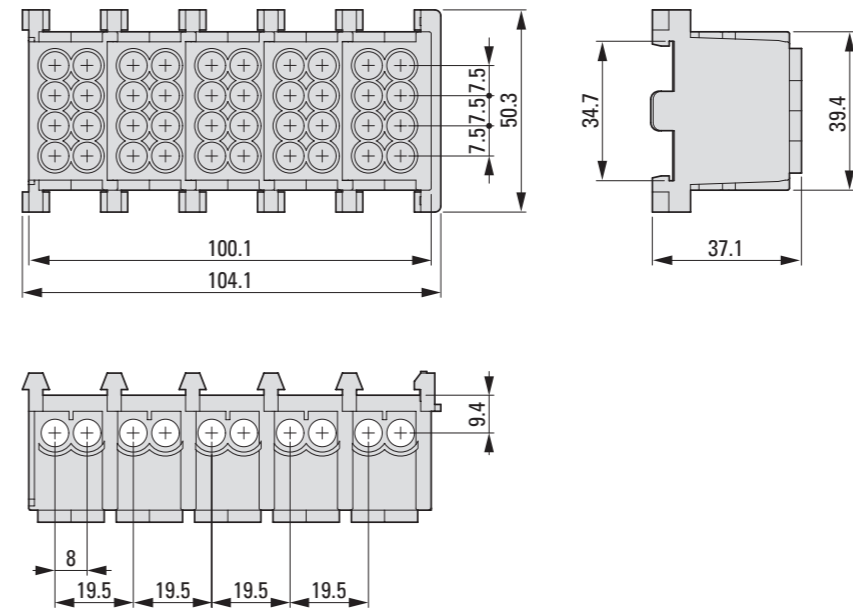


ZSD-SA/12X5/CU/1P/B32



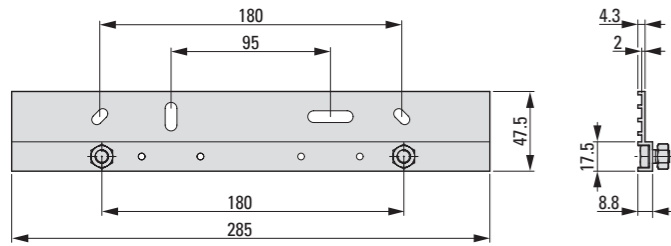
HAK Hauptleitungsabzweigklemme

ZSD-HKL/5X25/FS

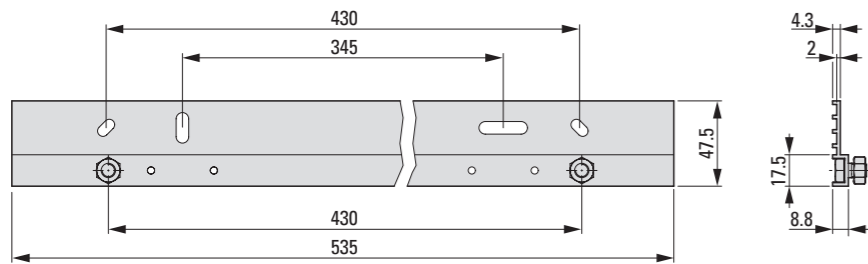


Wand-Montageschiene

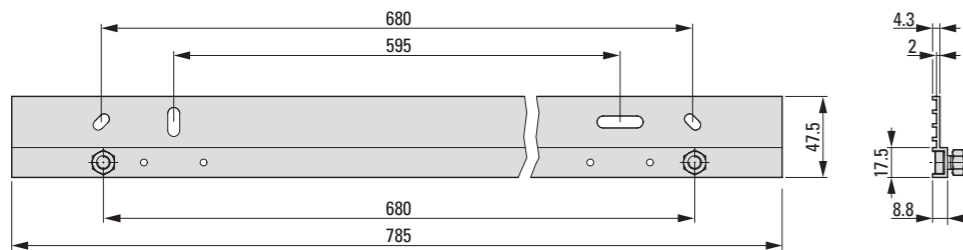
ZSD-MON/SN/B1



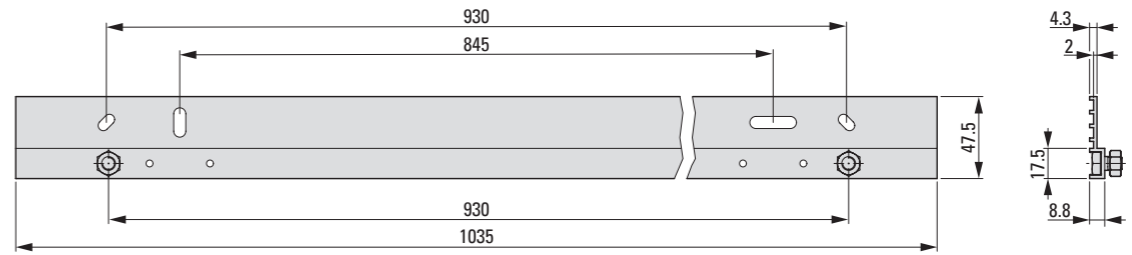
ZSD-MON/SN/B2



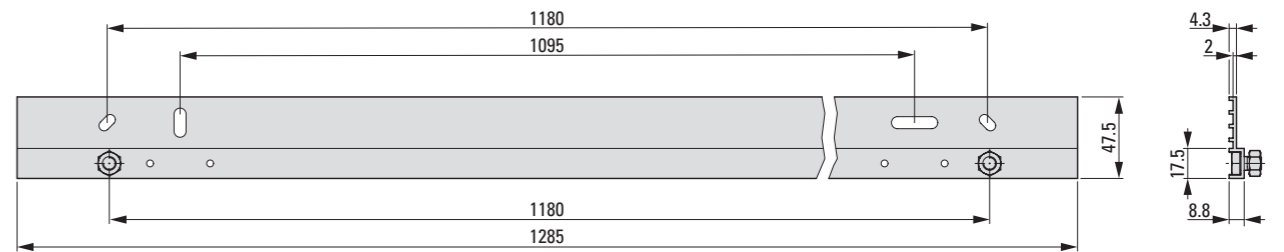
ZSD-MON/SN/B3



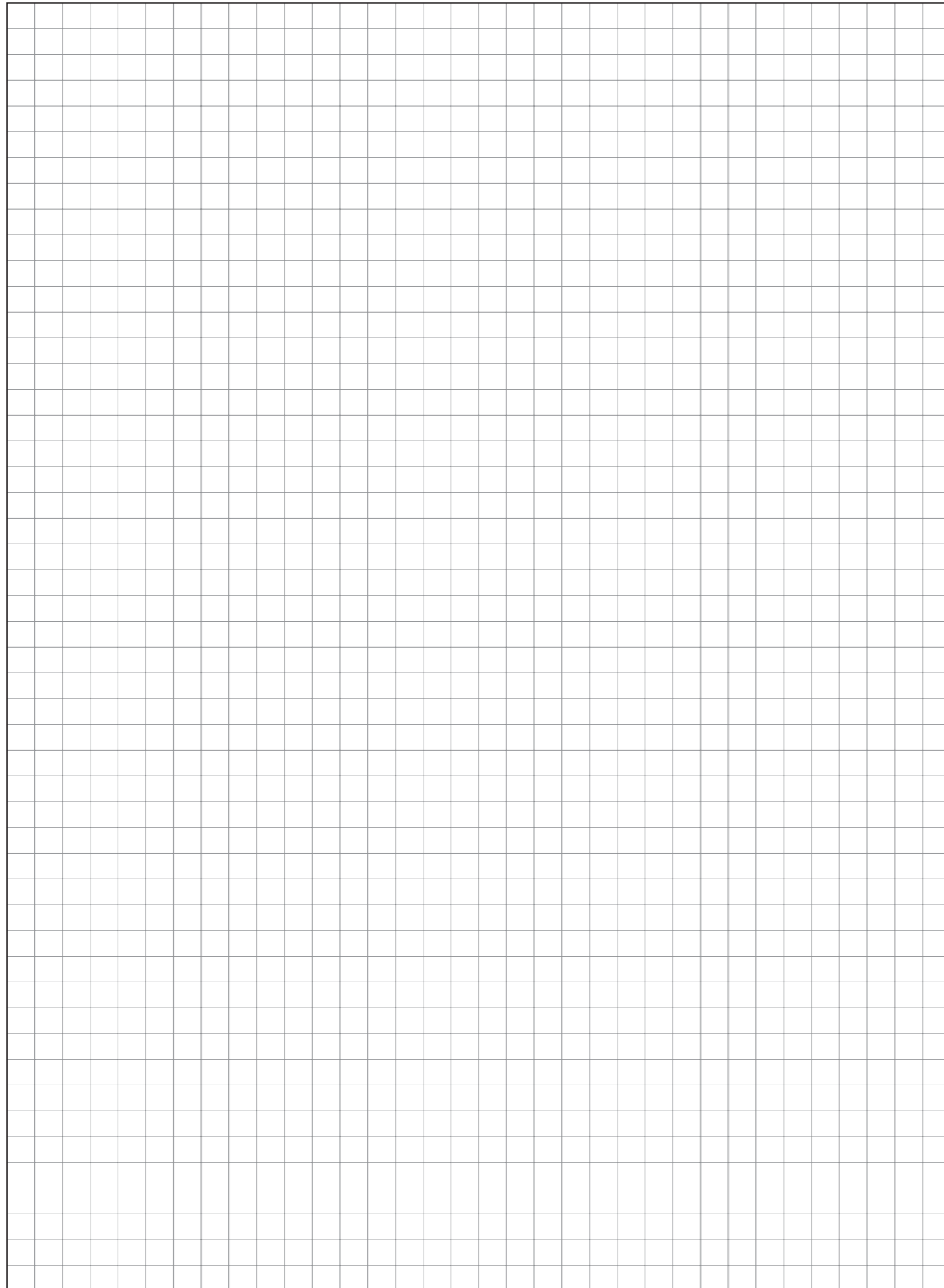
ZSD-MON/SN/B4



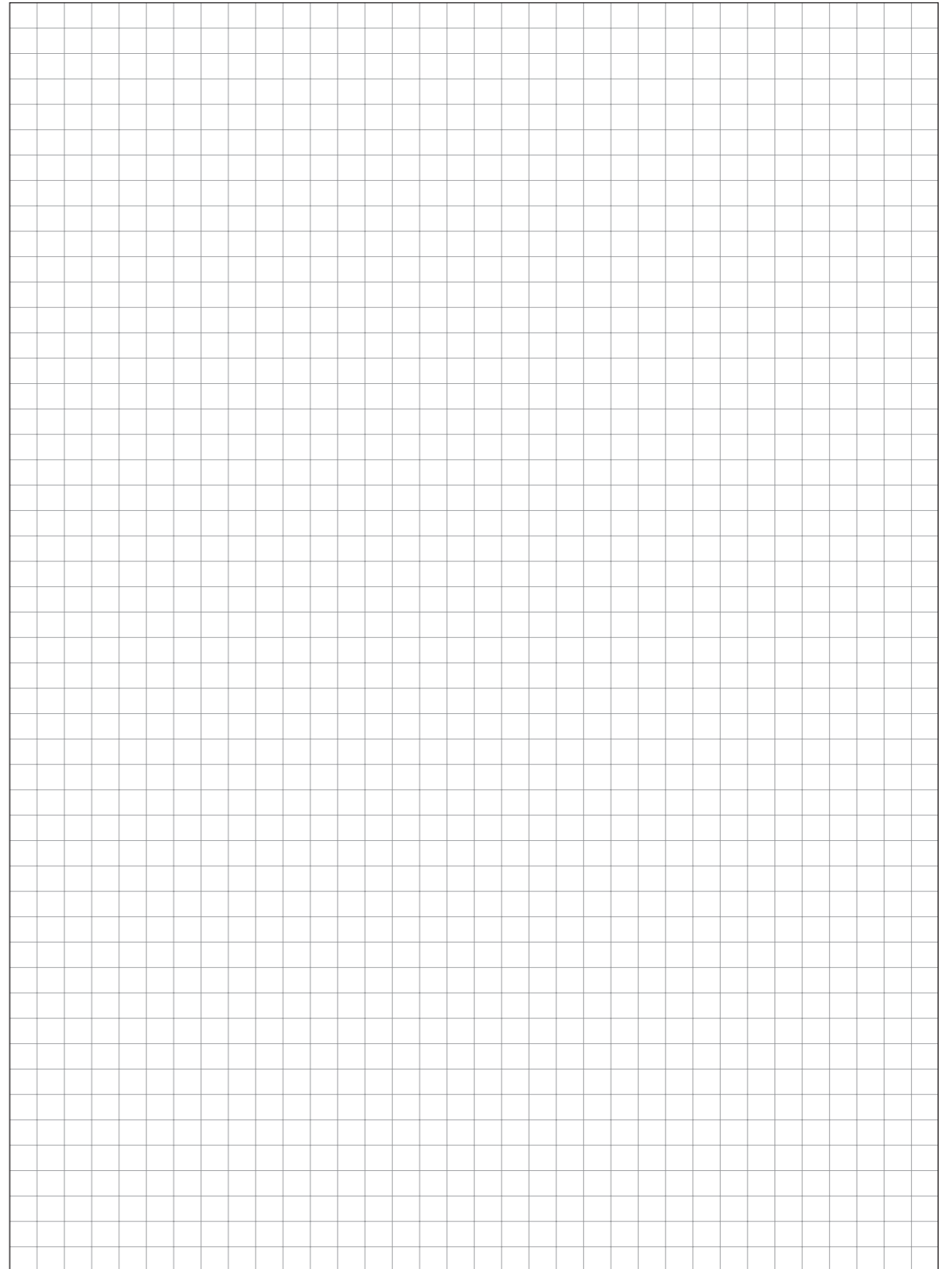
ZSD-MON/SN/B5



Notizen



Notizen



Der Electrical Sector von Eaton ist ein weltweit führendes Unternehmen mit tiefreichendem regionalem praktischem Know-how in den Bereichen Stromverteilung und Stromkreisschutz, Stromqualität, Notstromversorgung und Stromspeicher, Steuerung und Automatisierung, Lebensschutz und Sicherheit, strukturelle Lösungen und Lösungen für raue und gefährliche Umgebungen. Durch End-to-End-Services, Vertriebskanäle, eine integrierte digitale Plattform und eine umfassende Kenntnis der Branche treibt Eaton branchenübergreifend und weltweit das voran, worauf es ankommt, und hilft Kunden bei der Lösung ihrer kritischsten Herausforderungen im Bereich des elektrischen Energiemanagements.

Weitere Informationen finden Sie unter [Eaton.com](https://www.eaton.com).



**Eaton Industries (Austria) GmbH**  
Schedygasse 42  
1210 Vienna  
Austria

**Eaton**  
EMEA Headquarters  
Route de la Longeraie 7  
1110 Morges, Switzerland  
[Eaton.com](https://www.eaton.com)

© 2024 Eaton  
Alle Rechte vorbehalten  
Publikationsnummer  
Juni 2024

Änderungen der Produkte und der darin enthaltenen Informationen und Preise in diesem Dokument sowie Fehler und Irrtümer sind vorbehalten. Nur Auftragsbestätigungen und technische Dokumente von Eaton sind bindend. Fotos und Bilder garantieren auch kein bestimmtes Layout oder Funktionalität. Ihre Verwendung, in welcher Form auch immer, bedarf der vorherigen Genehmigung von Eaton. Gleiches gilt für Marken (insbesondere Eaton, Moeller, und Cutler-Hammer). Es gelten die Allgemeinen Geschäftsbedingungen von Eaton, wie verwiesen auf den Eaton Internet-Seiten und den Eaton Bestellbestätigungen

Eaton ist ein eingetragenes Warenzeichen.

Alle anderen Marken sind Eigentum ihrer jeweiligen Eigentümer.

