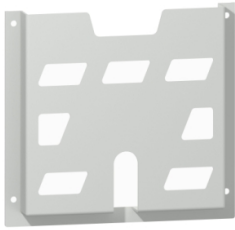


# Productinformatieblad

Specificaties



## PanelSeT SFN / SM - plastic document pocket A5 - 174x188x22mm

NSYDPA5

EAN Code: 3606485131474

**Prijs: 7,76 EUR**

### Hoofd

range	PanelSeT
product of component type	Documenthouder
Applicatie	Multifunctioneel
Nominale afmetingen van de behuizing	-
montagezone	Op deur
bereik compatibiliteit	PanelSeT alle behuizingen
apparatsamenstelling	1 x documenthouder
Quantity per set	Set van 1

### Complementair

materiaal	PS (polystyreen)
kleur	Grijs (RAL 7035)
bevestigingsmethode	Kleefband
hoogte	174 mm
breedte	188 mm
diepte	22 mm
temperatuurcompensatie	-10...50 °C
relative humidity	0...50 %

### Verpakkingseenheid

Eenheidstype van verpakking 1	PCE
Aantal eenheden in verpakking 1	1
verpakking 1 hoogte	2,500 cm
verpakking 1 breedte	19,000 cm
verpakking 1 lengte	21,000 cm
verpakking_1_gewicht	84,000 g
Eenheidstype van verpakking 2	P12
Aantal eenheden in verpakking 2	1360
verpakking 2 hoogte	172,000 cm
verpakking 2 breedte	80,000 cm
verpakking 2 lengte	120,000 cm

De weergegeven prijs is de adviesprijs in euro excl. BTW. Deze kan onderhevig zijn aan korting. Neem contact op met uw lokale distributeur of detailhandel voor de daadwerkelijke prijs

---

verpakking 2 gewicht 128,000 kg

## contractuele waarborg

---

Garantie (in maanden) 18

Schneider Electric wil tegen 2050 de Net Zero-status hebben bereikt via partnerschappen in de toeleveringsketen, materialen met een lagere impact en circulariteit via onze doorlopende campagne "Use Better, Use Longer, Use Again" om de levensduur van producten en de recycleerbaarheid te verlengen.

[Uitleg van Environmental Data >](#)

[Hoe evalueren we de duurzaamheid van producten? >](#)

### Milieuoetafdruk

Totale levenscyclus ecologische voetafdruk	0.6 kg CO2 eq.
Koolstofvoetafdruk van de fabricagefase [A1–A3]	0.3 kg CO2 eq.
Koolstofvoetafdruk van de distributiefase [A4]	0 kg CO2 eq.
Koolstofvoetafdruk van de installatiefase [A5]	0 kg CO2 eq.
Koolstofvoetafdruk van de gebruiksfase [B2, B3, B4, B6]	0 kg CO2 eq.
Koolstofvoetafdruk van de einde-levensfase [C1–C4]	0.2 kg CO2 eq.
Milieu Profiel	<a href="#">Milieuprofiel van het product</a>

### Use Better

#### Materialen en verpakking

Pakket met gerecycleerd karton	Nee
Verpakkingen zonder kunststof	Nee
RoHS-richtlijn van de EU	<a href="#">Conform</a>
REACH-verordening	<a href="#">Referentie bevat geen SVHC boven drempelwaarde</a>
PVC-vrij	Ja
Siliconenvrij	Nee

### Use Longer

#### Levensduurverlenging

Reparatie	Nee
-----------	-----

### Use Again

#### Hervpakken en herfabriceren

Percentage mogelijke recycleerbaarheid	98
Circulair Profiel	Geen specifieke recycling vereist
Terugname	Ja