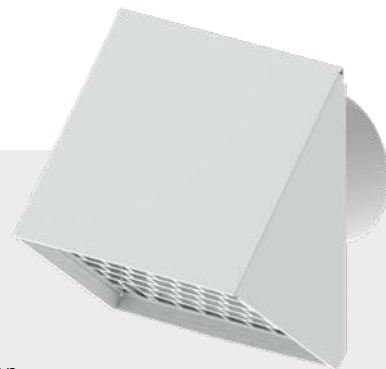


TECHNISCHES DATENBLATT

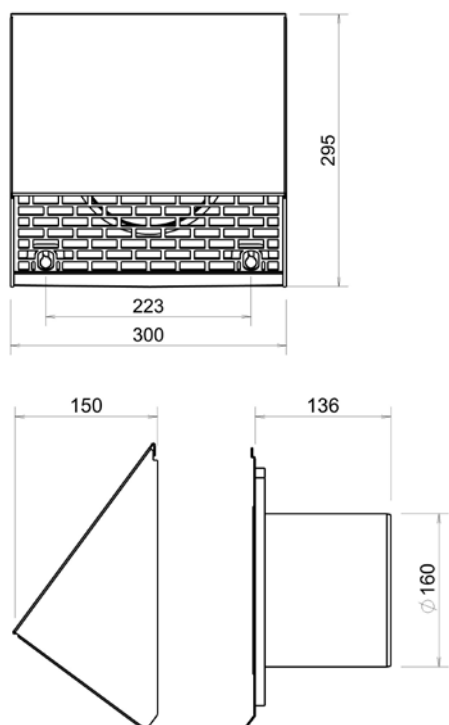
DucoFlex Wanddurchführung weiß/ schwarz D180



Die DucoFlex Wanddurchführung kann als Zu- und Ablaufpunkt mit sehr geringen Druckverlusten verwendet werden. Der montierte Flansch mit einem Durchmesser von 160 sorgt für eine schnelle und luftdichte Verbindung zu den DucoFlex ISO-Rohren D160, ohne Kupplungsstücke. Der vormontierte Kondenswasserstreifen verhindert mögliche unerwünschte Ablagerungen von abtropfendem Kondenswasser. Dank des schlichten Designs und der weißen oder schwarzen Farbe lässt sich das Gerät unauffällig in jede Art von Fassade integrieren.

Materielle Eigenschaften

Artikelnummer	Weiß: 0000-4585 Schwarz: 0000-4628
Breite x Höhe x Tiefe (mm)	Gesamt: 300 x 295 x 286
Besondere Eigenschaften	<ul style="list-style-type: none"> • Anschlussdurchmesser (mm): 180 • Durchgangsdurchmesser: je nach verwendeter Zu- oder Ableitung • Sehr geringe Druckverluste (siehe Diagramme) • Mit vormontierter Abtropfkante ausgestattet • Anwendungsbereich: senkrechte Wand
Material	Pulverbeschichtetes Aluminium
Farbe	Weiß (RAL 9016) oder Schwarz (RAL 9005)
Verpackung	Pro Stück



Technische Eigenschaften

Anwendungsbereich	Ablauf / Zulauf
Maximal empfohlene Durchflussrate	Ablauf: 550 m³/h Zulauf: 370 m³/h
Betriebstemperatur (°C)	Von -25 bis +80

Durchfluss (m³/h)	Volumenstrom (l/s)	Geschwindigkeit (m/s)	Druckverlust	
			Ablauf (Pa)	Zulauf (Pa)
92	25	1	0,5	1,6
183	51	2	2,1	6,3
275	76	3	4,7	14,2
366	102	4	8,4	25,3
550	153	6	18,8	56,9

Druckverlust: Zu- und Ablauf

