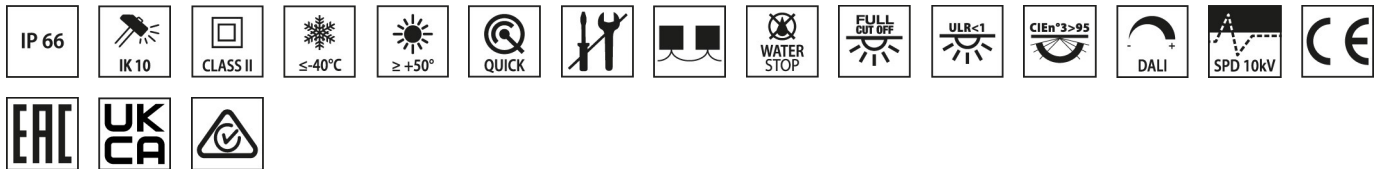
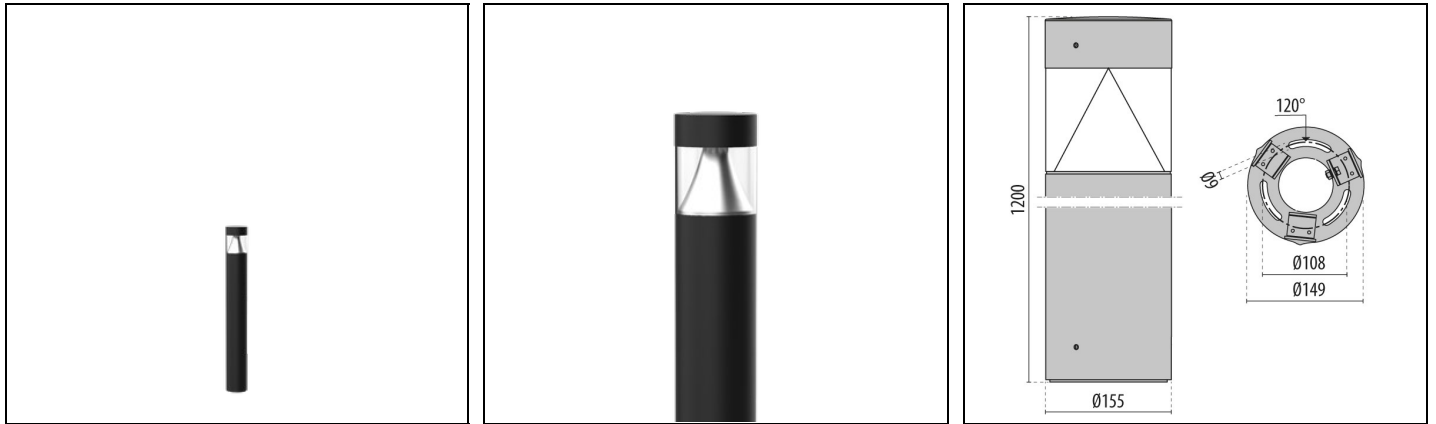


KHA CITY 12 C/EW

Bestelnr. 3113984



Omschrijving

Serie mastarmaturen, bestaande uit:

- Behuizing en deksel van AISI 316 elektro-gepolijst RVS of van aluminium met polyester poedercoating ISO 9227/12944 - ISO 9223 (C5)
- Afscherming van transparant Uv-bestendig polycarbonaat
- De optische unit zorgt voor specifieke lichtverdelingen. Ontworpen met superieure passieve koeling en maximale slagvastheid
- Koellichaam van aluminium
- Pakking in slijtvast siliconen
- Elektrische componenten compartiment van technopolymeer
- Compleet met extra voorziening voor bescherming tegen piekspanningen van het netwerk tot aan 10 kV (CM/DM)
- Elektrische aansluiting middels aansluitdoos IP68 vervaardigd van technopolymeer, verbonden met H07RN-F Neopreen kabel aan het armatuur, geschikt voor doorvoering en kabels Ø 7 - 13,5 mm. Hiermee is het armatuur aan te sluiten zonder te openen
- Schroeven van roestvrij staal
- Voet voor vloerbevestiging gemaakt van robuust verzinkt RVS AISI 304
- Voor montage in cement (sokkel) zijn ankerbouten separaat leverbaar als accessoire
- Voor de versies KHA CITY 12 en KHA CITY COMFORT 12 is, als accessoire, een RVS grondplaat beschikbaar voor installatie op de vloer, passend op sokkels (3114402)

Om een constante actualisering van haar producten te bevorderen, behoudt PERFORMANCE in LIGHTING zich het recht voor om zonder voorafgaande kennisgeving, wijzigingen aan te brengen. Daarom is het altijd aan te raden om de laatste versie te lezen die op de website www.performanceinlighting.com is gepubliceerd. Geleverde lumenoutput en stroomverbruik, inclusief verliezen, zijn onderhevig aan een tolerantie van +/-7%. Tenzij anders vermeld, gelden de waarden bij een omgevingstemperatuur van 25°C. De garantievoorwaarden zijn beschikbaar op <https://www.performanceinlighting.com/qr/company/led-warranty>

Product gegevens

ETIM Groep:	EG000027	ETIM Klasse:	EC000301
-------------	----------	--------------	----------

Algemene informatie

Lamphouder:	LED	Lichtbron:	LED
Nominale lichtstroom [lm]:	3220	Reële lichtstroom [lm]:	2313
Armatuur wattage [W]:	23 W	Specifieke lichtstroom [lm/W]:	101
CRI:	80	Kleurtemperatuur [K]:	3000
Kleur / Afwerking:	BK-81 / Zwart / Structuur mat	IP waarde:	IP66
Impact resistance / impact energy:	IK10 24J xx9	Beschermingsklasse:	II
Optiek:	C/EW - Cirkelvormige extra verspreidende	Nettogewicht [kg]:	7.4
Totale diameter [mm]:	155	Totale hoogte [mm]:	1200

Mechanische eigenschappen

Vorm:	Rond ≤ 150 mm	Materiaal behuizing:	Aluminium
Materiaal afscherming:	Kunststof	Gloeidraadtest [°C]:	650 °C
Frontale oppervlakte [m ²]:	0.19	Laterale oppervlakte [m ²]:	0.19
Bovenaanzicht oppervlakte [m ²]:	0.02		

Elektrische eigenschappen

Spanningstype:	AC	Ingangsspanning [V AC]:	220/240
Ingangsfrequentie [Hz]:	220-240V 0/50/60Hz	Arbeidsfactor / COS Φ:	>0.9
Piekspanningsbeveiliging Gemeenschappelijk [kV]:	10.000000	Piekspanningsbeveiliging Differentiaal [kV]:	10.000000
Aanloopstroom [A/μs]:	26 / 180	C10 1.5 mm ² :	29
C16 2.5 mm ² :	46	B10 1.5 mm ² :	10
B16 2.5 mm ² :	28		

Installatie

Plaats van toepassing:	Outdoor	Montage type:	Bollard
Min. Omgevingstemperatuur [°C]:	-40	Max. Omgevingstemperatuur [°C]:	50
Min. afstand van verlichte object [m]:	0.50		

Verlichtings functies

MacAdam:	5	Lumenbehoud:	L80B10@220000h
Distributie licht emissie:	Direct	Lumen intensiteit klasse:	G*6
Geen lichtvervuiling (ULR = 0%):		IPEA* (straat verlichting):	A++
IPEA* (terreinen, rotondes):	A3+	IPEA* (fiets-, voetpad):	A++

Om een constante actualisering van haar producten te bevorderen, behoudt PERFORMANCE iN LIGHTING zich het recht voor om zonder voorafgaande kennisgeving, wijzigingen aan te brengen. Daarom is het altijd aan te raden om de laatste versie te lezen die op de website www.performanceinlighting.com is gepubliceerd. Geleverde lumenoutput en stroomverbruik, inclusief verliezen, zijn onderhevig aan een tolerantie van +/-7%. Tenzij anders vermeld, gelden de waarden bij een omgevingstemperatuur van 25°C. De garantievoorwaarden zijn beschikbaar op <https://www.performanceinlighting.com/qr/company/led-warranty>

IPEA* (groen):

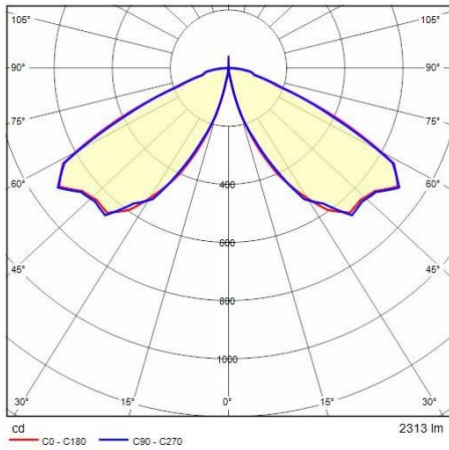
A++

IPEA* (historische stadscentra):

A5+

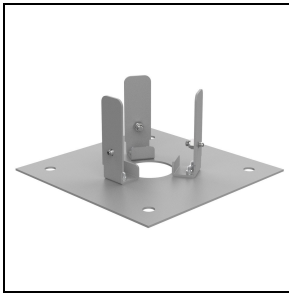
Om een constante actualisering van haar producten te bevorderen, behoudt PERFORMANCE IN LIGHTING zich het recht voor om zonder voorafgaande kennisgeving, wijzigingen aan te brengen. Daarom is het altijd aan te raden om de laatste versie te lezen die op de website www.performanceinlighting.com is gepubliceerd. Geleverde lumenoutput en stroomverbruik, inclusief verliezen, zijn onderhevig aan een tolerantie van +/-7%. Tenzij anders vermeld, gelden de waarden bij een omgevingstemperatuur van 25°C. De garantievoorwaarden zijn beschikbaar op <https://www.performanceinlighting.com/qr/company/led-warranty>

Fotometrische gegevens



Optionele accessoires

KHA CITY 12



3114402

Vloermontagevoet met flens in roestvrij staal AISI 316

■ INOX / RVS



14049320

Giet-grondstuk. Roestvrij stalen plaat, verzinkt stalen bouten

Om een constante actualisering van haar producten te bevorderen, behoudt PERFORMANCE IN LIGHTING zich het recht voor om zonder voorafgaande kennisgeving, wijzigingen aan te brengen. Daarom is het altijd aan te raden om de laatste versie te lezen die op de website www.performanceinlighting.com is gepubliceerd. Geleverde lumenoutput en stroomverbruik, inclusief verliezen, zijn onderhevig aan een tolerantie van +/-7%. Tenzij anders vermeld, gelden de waarden bij een omgevingstemperatuur van 25°C. De garantievoorwaarden zijn beschikbaar op <https://www.performanceinlighting.com/qr/company/led-warranty>