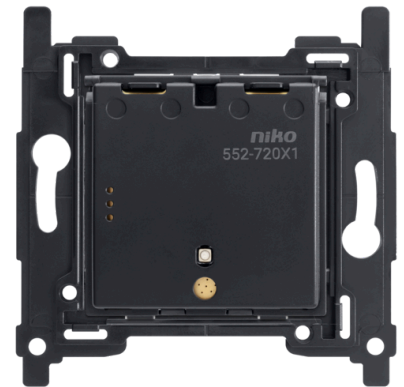


Drahtloser, batteriebetriebener Schalter, einfach, Zigbee®

552-72001



Mit diesem drahtlosen, batteriebetriebenen Zigbee®-Einfachschalter können Sie kabellose Zigbee®-Geräte aus der Ferne bedienen. Er kann entweder in Ihrer Niko-Home-Control-Installation verwendet oder als Standard-Dimmschalter über Find&Bind-Pairing mit einem Zigbee®-Netzwerk eines Drittanbieters vernetzt werden. Darüber hinaus kann der Schalter über Touchlink mit bis zu acht Zigbee®-Empfängern für den Stand-alone-Betrieb gekoppelt werden. Die Batterie hat eine Lebensdauer von mindestens fünf Jahren, wenn man von zwanzig Kurzbetätigungen pro Tag ausgeht. Der drahtlose Zigbee®-Schalter ist auf einem Kunststoffsockel montiert. Das Set (Sockel + Schalter) kann an eine Wand geschraubt (Schrauben nicht im Lieferumfang) oder mit doppelseitigem Klebeband (im Lieferumfang enthalten) auf eine ebene Fläche geklebt werden. Wenn Sie den drahtlosen batteriebetriebenen Zigbee®-Einfachschalter auf einer Unterputzdose installieren möchten, bestellen Sie die Variante ohne Kunststoffbodenplatte (552-72011). Kombinieren Sie ihn stattdessen mit einer Metallbodenplatte (552-720X0). Die Einfachaste und der Rahmen müssen separat bestellt werden. Dieser drahtlose batteriebetriebene Zigbee®-Einfachschalter lässt sich mit jedem Niko Pure-, Niko Intense- und Niko Original-Rahmen in der Farbe Ihrer Wahl kombinieren. Um optimale Leistungen zu erzielen, befolgen Sie die Richtlinien zur Installation und Funkplanung. Der drahtlose batteriebetriebene Zigbee®-Schalter kann drahtlos mit dem drahtlosen intelligenten Hub für Niko Home Control (552-00001) verbunden werden. Dieses Gerät kann in Kombination mit der drahtlosen Bridge für Niko Home Control auch in eine Installation mit Bus-Verkabelung verwendet werden (550-00640).



Technische Daten

Drahtloser, batteriebetriebener Schalter, einfach, Zigbee®.

- Montageart: Wandmontage
- Montagehöhe: 105 - 120 cm
- Maximale Reichweite (von Schalter zu intelligentem Hub): 10 m
- Versorgungsspannung: Batterie 3 V DC, CR2450
- Batterielebensdauer: 2 Jahre bei 20 Betätigungen/Tag
- Antenne: integrierte Antenne
- Luftfeuchtigkeit: 0 - 95 % relative Luftfeuchtigkeit, nicht kondensierend
- Maximum pro Installation:
- Betrieb bei Umgebungstemperatur: 5 °C - 30 °C
- Lagerung bei Umgebungstemperatur: 0 °C - 40 °C
- Compatible avec le pont intelligent sans fil

- Bedienung: Taster
- Anzahl der Tasten: 1
- Anzahl der Leds: 0
- Drahtloses Kommunikationsprotokoll: Zigbee® 3.0
- Systemkompatibilität: talks with Homey (Zigbee®)
- Schutzart: IP20
- Erforderlicher Unterputzdosentyp:
 - Tiefe: min. 40 mm (einschließlich Verdrahtungsraum)
 - Klauen-/Schraubbefestigung: 60 mm
 - Innendurchmesser der Dose: 60 mm
 - Mittenabstand bei mehreren Dosen horizontal: 71 mm
 - Mittenabstand bei mehreren Dosen vertikal: 71 mm
- Art der Befestigung: Schraubbefestigung oder kleben
- Abmessungen (HxBxT): 71 mm x 71 mm x 10 mm
- Prüfzeichen: Zigbee Certified Product
- Kennzeichnung: CE

Abmessungen

