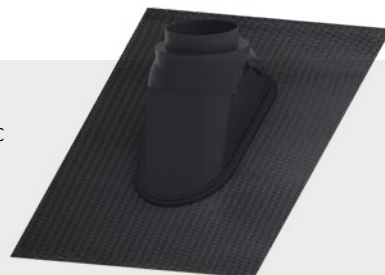


## FICHE TECHNIQUE

# DucoFlex Tuile sortie de toiture universelle

## Ø263

La tuile de sortie de toiture universelle DucoFlex Ø263 peut être combinée avec la sortie de toiture universelle Ø180/200. L'unité à taille 4-tuiles convient aux toits en pente dont l'inclinaison est comprise entre 19° et 50°. L'abergement en plastique prémonté assure une installation rapide et étanche.



### Caractéristiques physiques

<b>Numéro d'article</b>	0000-4917
<b>Largeur x Hauteur x Profondeur</b>	800 x 340 x 1000 mm
<b>Remplacement des tuiles</b>	taille 4-tuiles
<b>Caractéristiques spécifiques</b>	<ul style="list-style-type: none"><li>• Diamètre du système : 263 mm (convient à la sortie de toiture universelle DucoFlex Ø180/200)</li><li>• Abergement ou solin en plastique pré-assemblé</li><li>• Domaine d'application : Toits en pente entre 19° et 50°</li></ul>
<b>Matériel</b>	Plastique
<b>Couleur extérieure</b>	Noir
<b>Emballage</b>	Emballé dans une boîte par pièce

