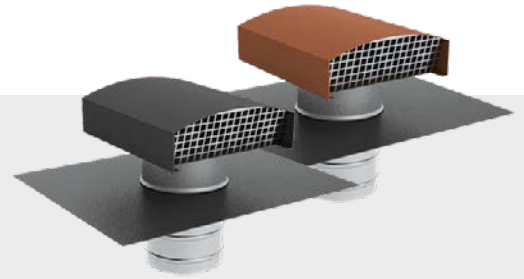


TECHNISCHES DATENBLATT

DucoFlex Dachdurchführung Compact D200 - Schiefer/Terracotta



Die DucoFlex Dachdurchführung Compact D200 kann als Zufuhr- sowie als Extraktionspunkt verwendet werden. Dank seiner dunkelgrauen Farbe bzw. Terrakottafarbe und seines Designs lässt sich dieses Gerät sehr unauffällig in ein Ziegeldach integrieren. Die vormontierte Bleiplatte gewährleistet eine schnelle und wasserdichte Installation. Dank seines intelligenten Designs ist diese kompakte Dachdurchführung kaum anfällig für atmosphärische Turbulenzen. Der Anschlussstutzen passt nahtlos in DucoFlex ISO D200-Kanäle.

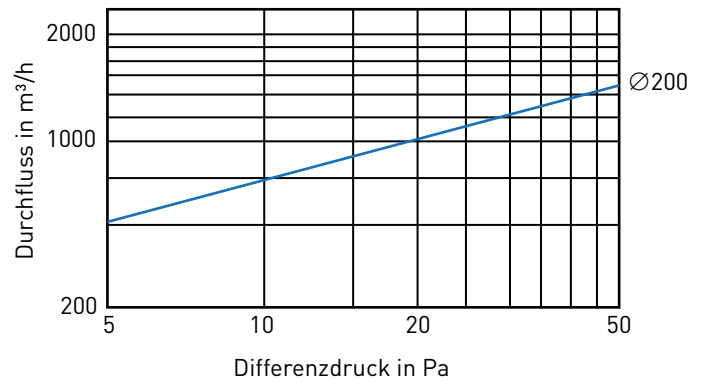
Materielle Eigenschaften

Artikelnummer	Schiefer: 0000-4920 Terracotta: 0000-4921
Breite x Höhe x Tiefe (mm)	Gesamt: 590 x 327 x 590 Über Dach: 397 x 187 x 335
Besondere Eigenschaften	<ul style="list-style-type: none"> • Sehr geringe Druckverluste (siehe Diagramme) • Durchführung im rechten Winkel zur Dachneigung • Vormontiertes Walzblei zur Verwendung in Schrägdächern • Anwendungsbereich: Schrägdächer zwischen 5 und 45°
Anschlussdurchmesser (mm)	D200
Material	Aluminium / verzinkter Stahl / Blei
Farbe außen	Dunkelgrau oder Terrakotta
Verpackung	Stückweise verpackt

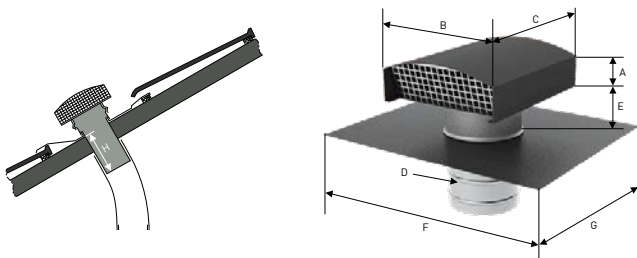
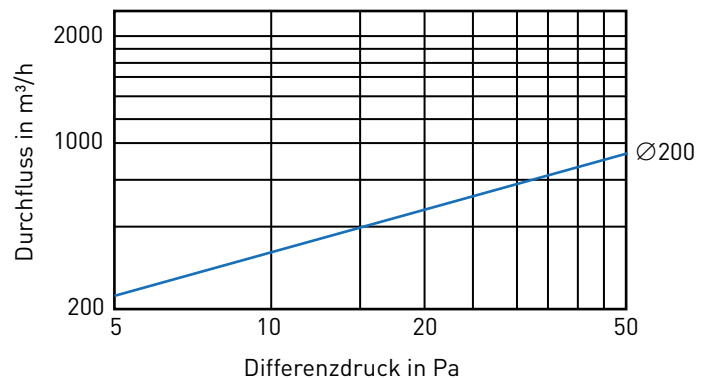
Technische Eigenschaften

Anwendungsbereich	Ablauf / Zulauf
Maximaler Volumenstrom	Ablauf: 600 m³/h Zulauf: 500 m³/h

ABLAUF



ZULAUF



Maße (mm)

A	B	C	D	E	F	G	H
100	335	397	200	82	590	590	140

* Schiefer und Terracotta haben die gleichen Abmessungen