

28 676 970 Produktversion ab 01.04.2025

















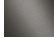
- Regenbrause Ø 300 mm
- Material Regenbrause: Metall
- PURE RAIN, Durchfluss max. 6,8 l/min (bei 3 Bar)
- Funktion ab: 6 l/min
- mit Leerlauf-Funktion
- mit Antikalk-System

Technische Daten:

- Ausladung 450 mm
- Rosette Ø 60 mm
- Anschluss 1/2"

Hinweise:

- Dieses Produkt leistet einen Beitrag zur Erfüllung der Vorgaben von nachhaltigen Gebäudezertifizierungen, z.B. LEED®, BREEAM®, DGNB

| | | |
|---|---------------------------------|---------------|
|  | Chrom gebürstet | 28 676 970-93 |
|  | Chrom | 28 676 970-00 |
|  | Platin gebürstet | 28 676 970-06 |
|  | Platin | 28 676 970-08 |
|  | Dark Chrome | 28 676 970-19 |
|  | Light Gold (PVD) | 28 676 970-26 |
|  | Light Gold gebürstet (PVD) | 28 676 970-27 |
|  | Messing gebürstet (23kt Gold) | 28 676 970-28 |
|  | Schwarz matt | 28 676 970-33 |
|  | Gold gebürstet (PVD) | 28 676 970-37 |
|  | Dark Brass gebürstet (PVD) | 28 676 970-39 |
|  | Bronze gebürstet (PVD) | 28 676 970-42 |
|  | Champagne gebürstet (22kt Gold) | 28 676 970-46 |
|  | Champagne (22kt Gold) | 28 676 970-47 |
|  | Dark Platinum gebürstet | 28 676 970-99 |

Empfohlenes Zubehör

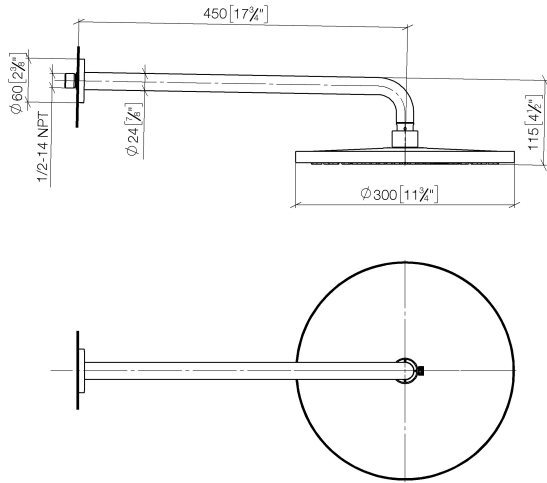
UP-Wandwinkel - 35 085 970 90



- Min. Einbautiefe 90 mm
- Max. Einbautiefe 163 mm

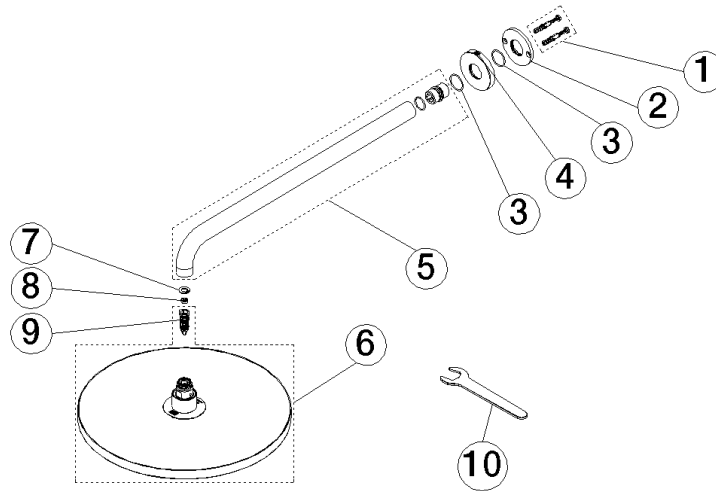
28 676 970 Produktversion ab 01.04.2025

mm [inches]



Durchflussdiagramm





Ersatzteilstückliste

| Nr. | Artikelnummer | Benennung | Verbaumenge | Lieferzeit |
|-----|--------------------|--|-------------|------------|
| 4 | 09 27 97 015-93 | Rosette DB Logo Ø 60 x 9 mm - Chrom gebürstet | 1,00 | 20 |
| 2 | 09 17 20 120 90 | Anschluss Ø 56,50 x 5 mm - | 1,00 | 2 |
| 1 | 04 30 31 032 00 90 | Befestigungssatz Schraube 4 x 35 mm - | 1,00 | 2 |
| 8 | 09 23 01 102 90 | Durchflussbegrenzer Ø 9,6 x 4,6 mm, 6,8 l/min. - | 1,00 | 2 |
| 7 | 09 16 01 014 90 | Ring Sicherungsring Ø 15 x 1 mm - | 1,00 | 2 |
| 5 | 90 11 03 070 00-93 | Rohr 462 x 61 x 24 mm - Chrom gebürstet | 1,00 | 20 |
| 3 | 09 14 10 150 90 | O-Ring 23 x 1,5 mm - | 2,00 | 2 |
| 9 | 90 18 40 278 00 90 | Rohrbelüfter Ø 14 x 37,5 mm, 7 l/min. - | 1,00 | 2 |
| 10 | 90 30 09 069 00 90 | Montageschlüssel - | 1,00 | 2 |
| 6 | 90 12 05 096 00-93 | Regenbrause rund Ø 300 mm - Chrom gebürstet | 1,00 | 20 |