

## ALVA BL 940/170 OP 180° 500 830 DALI AN

<b>Artikelnummer</b>	<b>GTIN</b>
EL10820809	4015120820809



### Technische gegevens

ALGEMEEN	
Apparaatcategorie	Bolderarmatuur
Productinformatie	Intens zonlicht gedurende een langere periode kan de kleurschakering veranderen. Monteer de armatuur niet op beton dat nog vochtig is. Vochtig beton heeft een basisch effect en langdurig contact kan leiden tot corrosie van de aluminium behuizing van de armatuur. Ontvochtig het montagegebied voor de armatuur op het betonnen fundament en breng een bitumencoating aan voordat u de armatuur monteert.
Gebruikersinterface	DALI-Bus
Leveringsomvang	3x schroef, 3x plug
Op afstand te bedienen	-
Conformiteit	CE, EAC, RoHS, AEEA
Bijzondere productinformatie	Voldoet aan DALI-2-standaard
Garantie	5 jaar
BEVESTIGING	
Montagevariant	Grondslag
Montageplaats	Vloer
Type aansluiting	Insteekkleem
Aansluitbare kabeldiameter	1,5 – 2,5 mm <sup>2</sup>
Aantal contacten	5
BEHUIZING	
Afmetingen	Hoogte 940 mm, Ø170 mm
Gewicht	8020 g
Materiaal	aluminium, gepoedercoat
Beschermingsgraad	IP65
Toegestane omgevingstemperatuur	-25 °C...+40 °C

### Productbeschrijving

- LED DALI-bolderarmatuur van hoogwaardig aluminium
- Vuilafstotend door poedercoating met lotuseffect
- EVSA (DALI) geïntegreerd, installatie zonder verder toebehoren
- Hoogwaardige behuizing, spuitgietaluminium, gepoedercoat antraciet, overeenkomstig RAL 7024

### Biedt speciale productfuncties zoals:

- Basisverlichting voor meer veiligheid buiten mogelijk (oriëntatieverlichting)
- Vuilafstotend door poedercoating met lotuseffect
- Zeeluchtbestendig

Relatieve luchtvochtigheid	5 - 95 %, niet condensierend
Slagvastheid	IK10
Kleur	grafietgrijs, overeenkomstig RAL7024

### ELEKTRISCHE UITVOERING

Besturingssysteem	DALI
Beschermingsklasse	I
Nom. spanning	200 - 240 V AC/DC / 50 - 60 Hz
Inschakelstroom	12 A / 57 µs
Lekstroom	0,31 mA
Stroomopname	70 mA

### VERLICHTING

Diffusor	opaal
Lichtuittreding	direct
Stralingshoek	283 °
Flikkerfactor	<3 %
Nominaal vermogen P	17 W
Lichtstroom - min	620 lm
Lichtstroom - max	620 lm
Lichtopbrengst - max	36 lm/w
Kleurtemperatuur	3100 K
Kleurweergave-index Ra	> 80
Kleurtolerantie	2 SDCM
Color Quality Scale	80
Levensduur L70B10 bij 25 °C	105000 h
Levensduur L70B50 bij 25 °C	110000 h
Levensduur L80B10 bij 25 °C	65000 h
Levensduur L80B50 bij 25 °C	70000 h

## ALVA BL 940/170 OP 180° 500 830 DALI AN

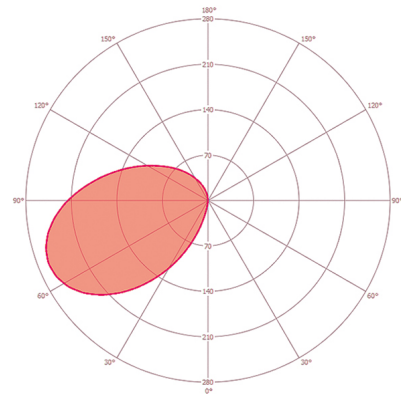
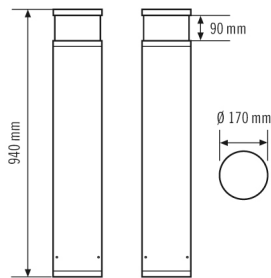
Artikelnummer	GTIN
EL10820809	4015120820809

Levensduur L90B10 bij 25 °C	35000 h	Fotobiologische veiligheid	RG0
Levensduur L90B50 bij 25 °C	35000 h		

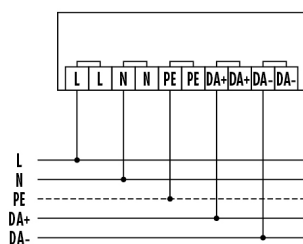
### Toebehoren

Productnaam	Artikelnummer	Productbeschrijving	GTIN
<b>Bevestiging</b>			
ALVA GROUND SPIKE 170	EL10820199	Grondanker verzinkt voor de montage van boldersarmaturen op betonfundering of vaste aarde	4015120820199

### Maattekening



### Schakelschema



Standaardschema

### Gedetailleerde productbeschrijving

- LED DALI-bolderarmatuur van hoogwaardig aluminium
- Vuilafstotend door poedercoating met lotuseffect
- Lichtkop: opaal gesatineerd
- Lichtuittreding: 180°
- EVSA (DALI) geïntegreerd, installatie zonder verder toebehoren
- DALI-interface voor 2-polige DALI-besturingskabel
- Hoogwaardige behuizing, spuitgietaluminium, gepoedercoat antraciet, overeenkomstig RAL 7024
- Wijze van montage: Montageplaat om op fundament te schroeven, optioneel via bodemanker (toebehoren)