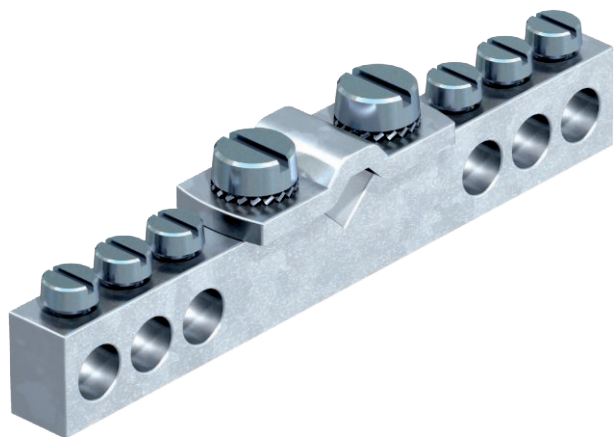


Technisch specificatieblad

Potentiaalvereffeningsrail voor badkamer

Artikelnr. 5015553



- Contactstrip van messing, vernikkeld
- Schroeven en klembeugel van staal, galvanisch verzinkt

Aansluitmogelijkheden:

- 6 kabels 1,5-10 mm²
- 1 kabel 6-16 mm²



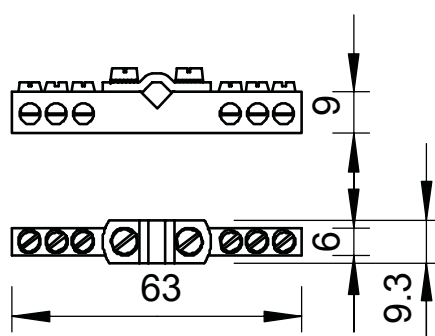
CuZn
37

Messing

Stamgegevens

Bestelnr.	5015553
Type	1804
Omschrijving 1	Potentiaalvereffeningsrail
Omschrijving 2	voor badkamer
Dimensie	409
Materiaal	Messing
Materiaal-afk.	CuZn
Kleinste verkoop-eenheid (VG)	5 Stuk
Gewicht	2,96 kg/100 st.

Technische gegevens



Lengte	63,00 mm
Breedte	9,30 mm
Zijhoogte	9,00 mm
Aansluitmogelijkheid 1	6 x leidingen 1,5 - 10 mm ²
Aansluitmogelijkheid 2	1 x kabel 6 - 16 mm ² niet gesneden
Aantal aansluitingen ronde geleider totaal	7
Aantal aansluitingen ronde geleider 8 mm	0
Aantal aansluitingen ronde geleider 10 mm	0
Aantal aansluiting ronde geleider 8-10 mm	0
Aantal aansluitingen platte geleider tot 30 mm	0
Aantal aansluitingen platte geleider tot 40 mm	0
Aantal aansluiting geleider tot 6 mm ² star	6
Aantal aansluiting geleider tot 16 mm ² star	1
Aantal aansluiting geleider tot 25 mm ² star	0
Aantal aansluiting geleider tot 95 mm ² star	0
Uitvoering	zonder afdekkap
Uitvoering	Opbouw fix
Isolator	□
Materiaal van de klem	Staal
Oppervlak van de klem	galvanisch verzinkt

Technisch specificatieblad

Potentiaalvereffeningsrail voor badkamer

Artikelnr. 5015553



Technische gegevens

Materiaal van de contactrail	Messing
Oppervlak van de contactrail	vernikkeld