

Technisch specificatieblad

Quick-klem, vlamvertragend, steengrijs

Artikelnummer: 2149327



Opbouwkleem voor zowel kunststof als metalen installatiebuizen en Quick-Pipe. Universele bevestigingsmogelijkheden aan de wand en plafond zowel in binnenopstelling als beschermde buitenopstelling. Met sleufgat voor zijwaarts uitlijnen bij montage met houtschroef of slagplug. Gereedschapsloze buismontage. Zowel aan elkaar als aan OBO Quick- of proQuick-klemmen te koppelen. Grootte M16 - M32 kan op schroefdraad M6 worden geschroefd. Bevestigingsafstand 50 - 60 cm, max. uittrekwaarde F bij 20 °C kamertemperatuur zie tabel.



PP Polypropyleen

Stamgegevens

Artikelnummer	2149327
Type	2955 F M40 STGR
Omschrijving 1	Quick-kabelbuis-klem
Omschrijving 2	koppelbaar moeilijk ontvl.
Fabrikant	OBO
Dimensie	M40
Kleur	steengrijs; RAL 7030
Materiaal	Polypropyleen
Kleinste verkoop-eenheid	50
Eenheid van hoeveelheid	Stuk
Gewicht	0,835 kg
Eenheid gewicht	kg/100 st.
CO2-voetafdruk (GWP) van wieg tot poort	0,0374 kg CO2e / 1 Stuk

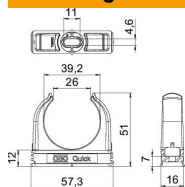
Technisch specificatieblad

Quick-klem, vlamvertragend, steengrijs

Artikelnummer: 2149327



Afmetingen



Maat A	57,3 mm
Maat B	16 mm
Maat C	26,0 mm
Maat D	39,2 mm
Afmeting e	11 mm
Maat F	4,6 mm
Afm. h	12 mm
Afm. H	51 mm

Technische gegevens

Rijgbaar	ja
Aantal kabels/ buizen	1
Uittrekwaarden	110 N
Type bevestiging	Schroefgat
Vlambestendig	volgens VDE 0471/DIN 695 deel 2-1, testtemperatuur 750°C
Gesloten	nee
Halogeenvrij	ja
Met inlage	nee
Nominale grootte/tekst	M40
Klemmontage	Durchgangsloch, auf M6 Gewinde aufschraubbar
UV-bestendig	nee