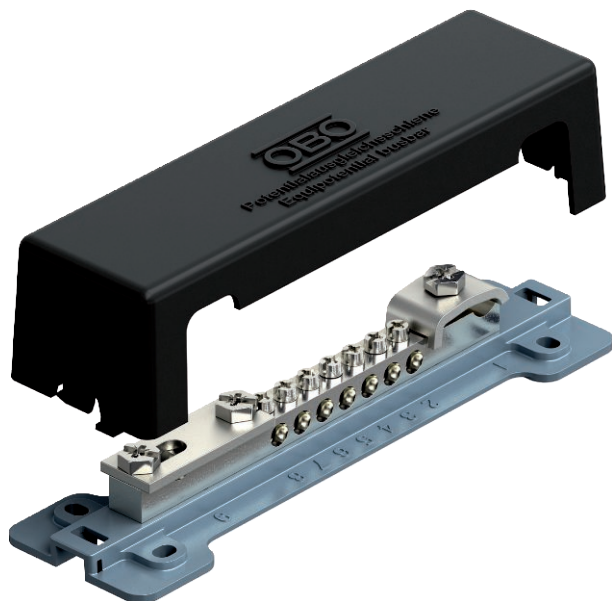


Technisch specificatieblad

Potentiaalvereffeningsrail voor buitenopstelling, voetplaat van metaal Artikelnr. 5015105



Potentiaalvereffeningsrail voor de potentiaalvereffening volgens DIN VDE 0100-410/-540 en bliksembeveiligingspotentiaalvereffening volgens DIN VDE 0185-305

- Afdekkap van Polystyreen
- Voetplaat van staal, oppervlak zink-ijzer
- Kleur: zwart, UV-bestendig
- Bouten en bruggen van roestvast staal
- Bliksemstroombestendig tot 100 kA (10/350)

Aansluitmogelijkheden:

- 7 één- of meeraderige leidingen tot 25 mm² of soepele kabels tot 16 mm²
- 1 Ronde geleider Rd 8-10
- 1 Platte geleider tot FL 30 of ronde geleider Rd 8-10

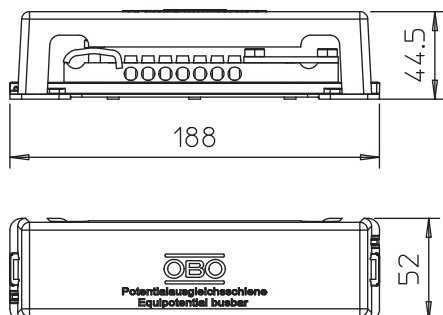


VA Roestvast staal 1.4301

Stamgegevens

Bestelnr.	5015105
Type	1809 AM
Dimensie	188mm
Kleur	zwart
Materiaal	Materiaal: roestvrij staal 1.4301
Materiaal-afk.	A2
Kleinste verkoop-eenheid (VG)	1 Stuk
Gewicht	23,00 kg/100 st.

Technische gegevens



Lengte	188,00 mm
Breedte	52,00 mm
Zijhoogte	44,50 mm
Aansluitmogelijkheid 1	7 x een- of meeraderige kabels tot 25 mm ² of soepele kabels tot 16 mm ²
Aansluitmogelijkheid 2	1 x ronde geleider Rd 8 - 10
Aansluitmogelijkheid 3	1 x platte geleider FL30 of ronde geleider Rd 8 - 10
Aantal aansluitingen ronde geleider totaal	1
Aantal aansluitingen ronde geleider 8 mm	0
Aantal aansluitingen ronde geleider 10 mm	0
Aantal aansluiting ronde geleider 8-10 mm	1
Aantal aansluitingen platte geleider tot 30 mm	1
Aantal aansluitingen platte geleider tot 40 mm	0
Aantal aansluiting geleider tot 6 mm ² star	0
Aantal aansluiting geleider tot 16 mm ² star	0
Aantal aansluiting geleider tot 25 mm ² star	7

Technisch specificatieblad

Potentiaalvereffeningsrail voor buitenopstelling,
voetplaat van metaal

Artikelnr. 5015105



Technische gegevens

Aantal aansluiting geleider tot 95 mm ² star	0
Uitvoering	met afdekkap
Uitvoering	Opbouw fix
Bliksemstroombestendigheid	H/100 kA
Materiaal van de klem	Staal
Oppervlak van de klem	galvanisch verzinkt
Materiaal van de contactrail	Messing
Oppervlak van de contactrail	vernikkeld