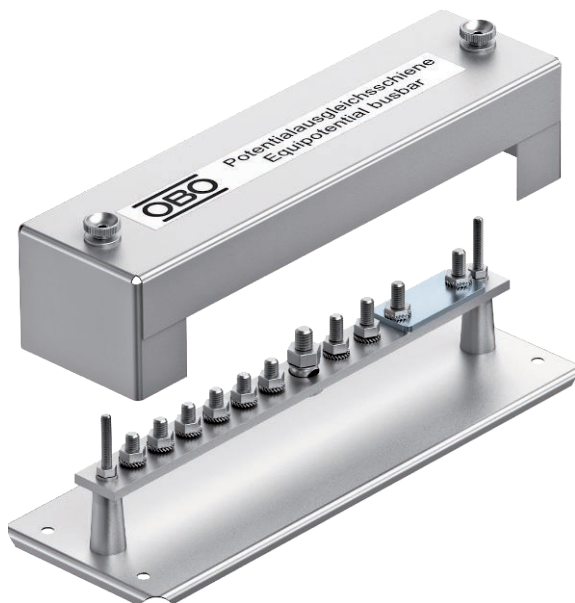


# Technisch specificatieblad

## Potentiaalvereffeningsrail massieve uitvoering

Artikelnr. 5015057



- Voetplaat en aanschroefbare afdekkap van staal, bandverzinkt
- Afdekking verzegelbaar/beschrijfbaar
- Contactstrip van staal, galvanisch verzinkt
- Schroeven en brug van staal, vuurverzinkt resp. galvanisch verzinkt

#### Aansluitmogelijkheden:

- 6 kabels 6-16 mm<sup>2</sup>
- 1 ronde geleider Rd 8-10
- 1 platte geleider tot FL 40
- 2 kabelschoenen M8

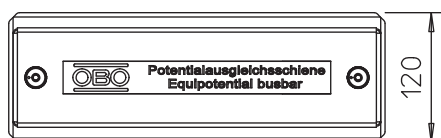


St	Staal
F	vuurverzinkt

### Stamgegevens

Bestelnr.	5015057
Type	1810
Omschrijving 1	Potentiaalvereffeningsrail
Dimensie	348mm
Materiaal	staal
Materiaal-afk.	St
Oppervlak	vuurverzinkt
Oppervlak volgens DIN	DIN 267, Teil 10
Oppervlak afk.	F
Kleinste verkoop-eenheid (VG)	1 Stuk
Gewicht	170,00 kg/100 st.

### Technische gegevens



Lengte	348,00 mm
Breedte	120,00 mm
Zijhoogte	83,00 mm
Aansluitmogelijkheid 1	6 x leidingen 6 - 16 mm <sup>2</sup>
Aansluitmogelijkheid 2	1 x ronde geleider Rd 8 - 10
Aansluitmogelijkheid 3	1 x platte geleider tot FL40
Aansluitmogelijkheid 4	2 x kabelschoen M8
Aantal aansluitingen ronde geleider totaal	1
Aantal aansluitingen ronde geleider 8 mm	0
Aantal aansluitingen ronde geleider 10 mm	0
Aantal aansluiting ronde geleider 8-10 mm	1
Aantal aansluitingen platte geleider tot 30 mm	0

# Technisch specificatieblad

## Potentiaalvereffeningsrail massieve uitvoering

Artikelnr. 5015057



### Technische gegevens

Aantal aansluitingen platte geleider tot 40 mm	1
Aantal aansluiting geleider tot 6 mm <sup>2</sup> star	0
Aantal aansluiting geleider tot 16 mm <sup>2</sup> star	6
Aantal aansluiting geleider tot 25 mm <sup>2</sup> star	0
Aantal aansluiting geleider tot 95 mm <sup>2</sup> star	0
Uitvoering	met afdekkap
Uitvoering	Opbouw fix
Isolator	<input type="checkbox"/>
Materiaal van de klem	Staal
Oppervlak van de klem	galvanisch verzinkt
Materiaal van de contactrail	Messing
Oppervlak van de contactrail	vernikkeld