

# Productinformatieblad

Specificaties



## Controlelampje, Harmony XB5, grijs Plastic, wit, 22mm, universele LED, effen lens, 24V AC DC, compacte push-in

XB5AVB15

**Belangrijk bericht:** A change in appearance may be noted on the product but does not affect its use in terms of function and safety. This makes it compatible with our Universal LED blocks  
**EAN Code:** 3606486341438

### Hoofd

range of product	Harmony XB5
product or component type	Controlelampje
device short name	XB5
kraag materiaal	Donkergrijs kunststof
materiaal bevestigingskraag	Kunststof
koptype	Standaard
bevestigingsdiameter	22,5 mm
verkoop per ondeelbare hoeveelheid	1
vorm van kop signaleringseenheid	Rond
kap/operator of lenskleur	Wit
extra informatie operator	Met gewone lens
lichtbron	Universele LED
lamp fitting	Integrale LED
kleur lichtbron	Wit
Us nominale voedingsspanning	24 V AC/DC bij 50/60 Hz
product presentatie	Compleet product

### Complementair

height	42 mm
width	30 mm
depth	45,2 mm
beschrijving klemmen ISO n°1	(X1-X2)PL
net weight	0,034 kg
weerstand hoge druk drukring	7000000 Pa bij 55 °C, afstand: 0.1 m
aansluitingen - aansluitklemmen	Insteek, <= 2 x 1,5 mm <sup>2</sup> met kabeluiteinde met aansluitflensbus conform aan IEC 60947-1 Insteek, >= 1 x 0,34 mm <sup>2</sup> zonder draadeinddop conform aan IEC 60947-1
Ui nom isolatiespanning	300 V (vervuilingsgraad 3) conform aan IEC 60947-1
Uimp nom. schokgolfsparing	4 kV conform aan IEC 60947-1
type signalering	Vast

De weergegeven prijs is de adviesprijs in euro excl. BTW. Deze kan onderhevig zijn aan korting. Neem contact op met uw lokale distributeur of detailhandel voor de daadwerkelijke prijs

<b>GCR BRIDGE</b>	XB5AVCUST03
<b>compatibility code</b>	XB5
<b>voedingsspanningsgrenzen</b>	20,4...26,4 V DC 20,4...26,4 V AC
<b>stroomverbruik</b>	15 mA
<b>levensduur</b>	100000 h bij nominale spanning en 25 °C
<b>bestand tegen stroompieken</b>	1 kV conform aan IEC 61000-4-5

## Omgeving

<b>beschermende behandeling</b>	TH
<b>ambient air temperature for storage</b>	-40...70 °C
<b>ambient air temperature for operation</b>	-40...70 °C
<b>overvoltage category</b>	Klasse II conforming to IEC 60536
<b>IP beschermingsgraad</b>	IP66 conform aan IEC 60529 IP67 conform aan IEC 60529 IP69 conform aan IEC 60529 IP69K conform aan ISO 20653
<b>NEMA beschermingsgraad</b>	NEMA 13 NEMA 4X
<b>IK-beschermingsgraad</b>	IK05 conforming to IEC 50102
<b>standards</b>	IEC 60947-1 IEC 60947-5-1 IEC 60947-5-4 IEC 60947-5-5 UL 60947-1 UL 60947-5-1 UL 60947-5-5 UL 1059 UL 486E CSA C22.2 Nr 60947-1 CSA C22.2 Nr 60947-5-1 CSA C22.2 Nr. 158 CSA C22.2 Nr 65 IACS E10
<b>product certifications</b>	EAC ECEE CB-regeling CCC UL CSA
<b>trilling bestendigheid</b>	5 gn (f= 10...500 Hz) conforming to IEC 60068-2-6 25 mm piek-piek (f= 2...10 Hz) conforming to IEC 60068-2-6
<b>schokbestendigheid</b>	25 gn (duur = 6 ms) voor 1000 schokken op elke as conform aan IEC 60068-2-27 30 gn (duur = 18 ms) voor halve sinusgolf versnelling conform aan IEC 60068-2-27 50 gn (duur = 11 ms) voor halve sinusgolf versnelling conform aan IEC 60068-2-27
<b>weerstand tegen snelle piekspanningen</b>	2 kV conform aan IEC 61000-4-4
<b>weerstand tegen elektromagnetische velden</b>	10 V/m conform aan IEC 61000-4-3
<b>elektromagnetische compatibiliteit</b>	Elektrostatische ontlading - test level: 4 kV (op contact (op metalen onderdelen)) conforming to IEC 61000-4-2 Elektrostatische ontlading - test level: 8 kV (in open lucht (in isolerende onderdelen)) conforming to IEC 61000-4-2 Elektromagnetische emissie klasse B conforming to IEC 55011
<b>weerstand tegen elektrostatische ontlading</b>	4 kV op contact (op metalen onderdelen) conform aan IEC 61000-4-2 8 kV in open lucht (in isolerende onderdelen) conform aan IEC 61000-4-2
<b>elektromagnetische emissie</b>	Klasse B conform aan IEC 55011

## Verpakkingseenheid

Unit Type of Package 1	PCE
Number of Units in Package 1	1
Package 1 Height	5,2 cm
Package 1 Width	3,3 cm
Package 1 Length	8,6 cm
Package 1 Weight	34 g

## Environmental Data

Schneider Electric wil tegen 2050 de Net Zero-status hebben bereikt via partnerschappen in de toeleveringsketen, materialen met een lagere impact en circulariteit via onze doorlopende campagne "Use Better, Use Longer, Use Again" om de levensduur van producten en de recycleerbaarheid te verlengen.

[Uitleg van Environmental Data >](#)

[Hoe evalueren we de duurzaamheid van producten? >](#)

### Milieuoetafdruk

Totale levenscyclus ecologische voetafdruk 7

Milieuprofiel van product (PEP) [Milieuprofiel van het product](#)

### Use Better

#### Materialen en verpakking

Pakket met gerecycleerd karton Nee

Verpakkingen zonder kunststof Nee

[EU-richtlijn RoHS](#) Voldoet aan vrijstellingen

SCIP-nummer 3d14fd98-3859-4733-a5ee-a3016769973c

REACH-regelgeving [REACH-verklaring](#)

### Use Again

#### Herverpakken en herfabriceren

Circulair Profiel [Informatie over einde levensduur](#)

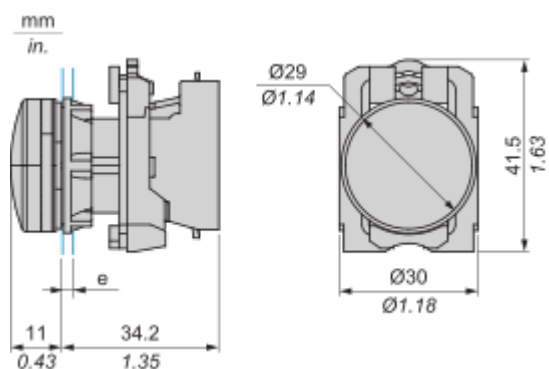
Terugname No

WEEE Label  Het product moet op markten van de Europese Unie worden afgevoerd volgens specifieke afvalinzamelingsregels en mag nooit in een gewone vuilnisbak terechtkomen.

Dimensions Drawings

Dimensions

---



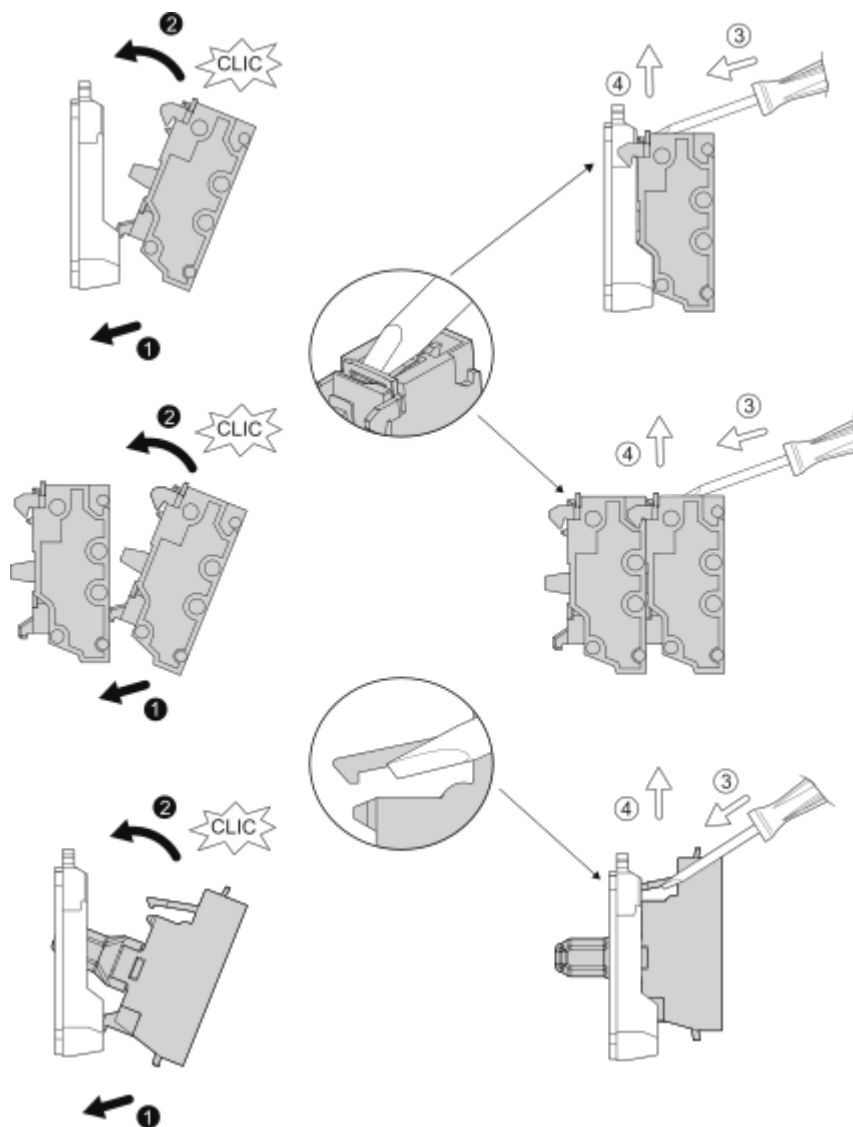
e : Clamping thickness: 1 to 6 mm / 0.04 to 0.24 in.

Mounting and Clearance

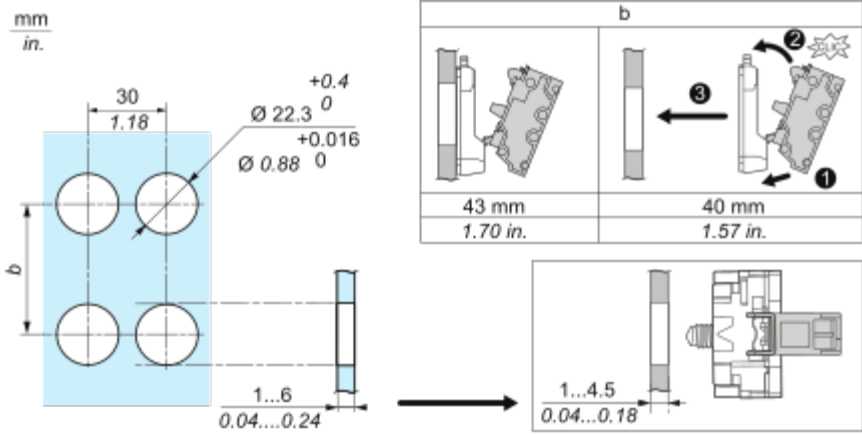
Mounting

---

Mounting and Unmounting



Panel cut-out Dimension



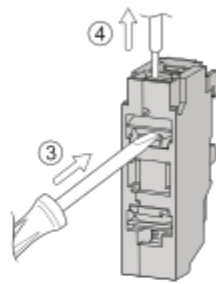
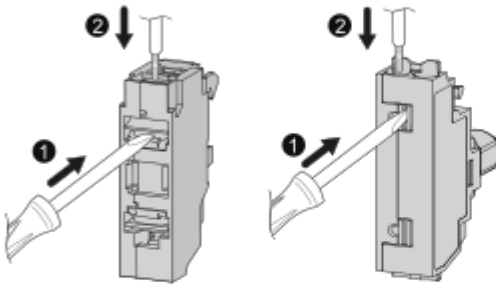
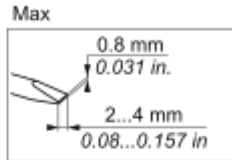
Connections and Schema

**Wiring**

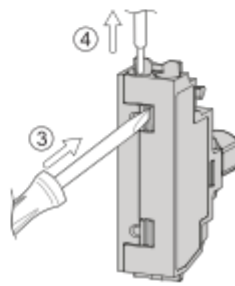
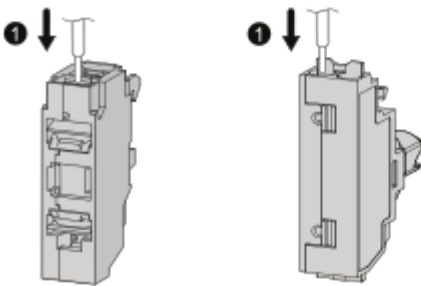
**Wiring and Unwiring**



mm	8
in.	0.32
mm <sup>2</sup>	0.34...1.5
AWG	22...16



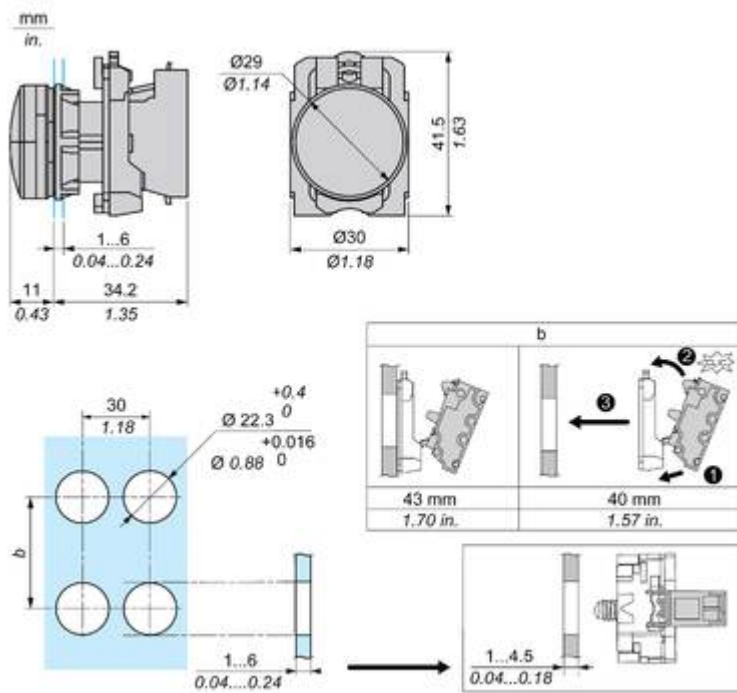
mm	8	8	8
in.	0.32	0.32	0.32
mm <sup>2</sup>	0.34...1.5	0.34...1	0.34...1.5
AWG	22...16	22...18	22...16





Technical Illustration

Dimensions



Technical Illustration

Wiring diagram

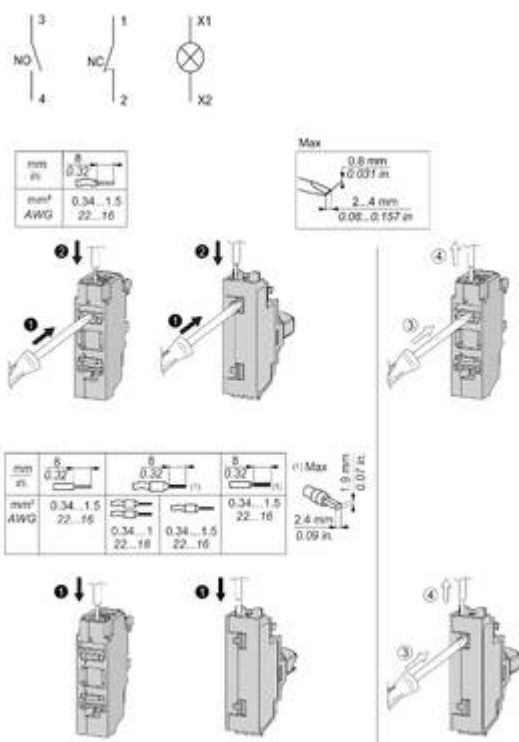


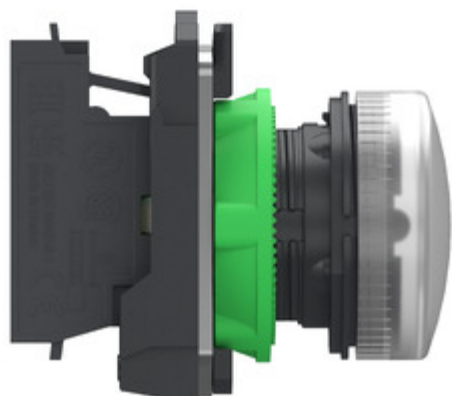
Image of product / Alternate images

Alternative

---







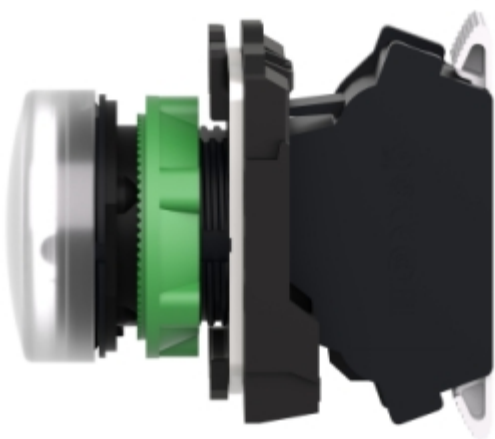








Image of product in real life situation

