

Aftakdoos

Abox 025/2-L/SB

Abox 025/2-L/SB

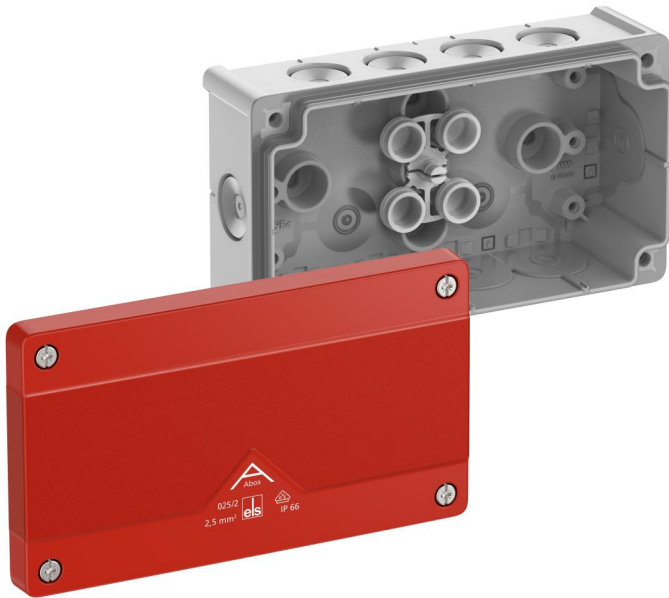
Aftakdoos

Artikelnummer: 80270201

Afmetingen: 152 x 87 x 52 mm

Aftakdoos, met beschermingsgraad IP66, nominale doorsnede 2,5 mm², gecertificeerd conform VDE (DIN EN 60670-1/-22 (VDE 0606-1/-22)), DLG (ammoniakbestendigheid), zelfdichtende, zachte membraaninvoeringen, M20, afdichtingsbereik 4 - 16 mm, (2 achter, 10 zijkant), montage openingen aan de binnenzijde, voor standaard binneninstallaties en beschermde buiteninstallaties

grijs, U_i=1000 V AC, met rood deksel, zonder klemmen, voor markering van noodverlichtingsinstallaties



Technische gegevens

Elektrische eigenschappen

Doorslagspanning AC:	1000 V
Doorslagspanning DC:	1000 V
Max. aderdoorsnede:	2,5 mm ²
Beschermingsklasse:	II
Beschermingsgraad:	IP66
Klemtype:	zonder

Kleuren

Kleur onderbak:	grijs
Kleur deksel:	rood

Afmetingen

Breedte:	152 mm
Lengte:	87 mm
Hoogte:	52 mm
Inwendige lengte:	75 mm
Inwendige breedte:	140 mm
Inwendige hoogte:	36 mm

Materiaal eigenschappen

uv-bestendig:	ja
halogeenvrij:	ja
Ontvlambaarheidsklasse volgens UL94:	HB
Gloeidraadbestendigheid volgens EN 60695-2-11:	750 °C
Industrie kwaliteit:	nee

Mechanische eigenschappen

Voor afdichtbereik min.:	4 mm
Voor afdichtbereik max.:	16 mm

Mechanische eigenschappen

Slagvastheid:	IK07
Verzegelbaar:	ja
Draaimoment van de dekselschroef:	1.2 Nm
Bevestiging op de muur:	Wand-/plafondmontage
Bevestiging:	montage openingen aan de binnenzijde

Omgevingscondities

Max. relatieve luchtvochtigheid 25°C:	95 %
Max. relatieve luchtvochtigheid 40 °C:	50 %
Omgevingstemperatuur min.:	-25 °C
Omgevingstemperatuur max.:	55 °C
Omgevingstemperatuur 24 uur:	35 °C
plaats van de montage:	beschermde buitenomgeving

Materiaal

Materiaal onderbak:	Polypropyleen
Materiaal deksel:	Polypropyleen
Materiaal invoer:	Thermoplastisch Elastomeer
Materiaal afdichting:	Thermoplastisch Elastomeer
Materiaal dekselschroef:	Roestvast staal V2A

Certificaten

Klasse:	VDE (DIN EN 60670-1/-22 (VDE 0606-1/-22))
Klasse:	DLG (ammoniakbestendigheid)

Toebehoren

[22742001 - KVR M20-MGM - kabelwartel](#)

[22742101 - KVR M20-GDB/MGM - kabelwartel](#)

[26042001 - DMS M20 - dubbele membraaninvoeringen](#)

[89500101 - Abox PST 025-100 - verzegelset](#)

[89500201 - Abox TW 025/2 - scheidingswand](#)

[89520301 - Abox 025/2 TS15 - DIN-rail](#)

[89600201 - Abox 025/040 KH 2273 2,5² - Klemmenhouder](#)

[89600301 - Abox 025/040 KH 221 4² - Klemmenhouder](#)

[89640401 - Abox 025/040 KLS-2,5²/4² - klemblok](#)

[89601001 - MABF 65-1 - Mast-/buisbevestigingsset](#)

[89602001 - MABF 100-1 - Mast-/buisbevestigingsset](#)

Cable gland

