

Afwerkingsset voor serieschakelaar, wisselschakelaar + drukknop N.O., dubbele wisselschakelaar of dubbele drukknop N.O. of N.G. , light grey

102-61505

CE

4 jaar
garantie

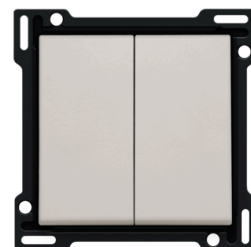
Afwerkingsset met twee toetsen. Geschikt voor een schakelaar of drukknop om verschillende lichtpunten in één of meer ruimtes te bedienen. Afwerkingskleur: light grey

Technische kenmerken

Afwerkingsset voor serieschakelaar, wisselschakelaar + drukknop N.O., dubbele wisselschakelaar of dubbele drukknop N.O. of N.G. , light grey.

De centraalplaat is omringd door een vlakke boord die op de 4 hoeken voorzien is van een rechthoekige opening, waarin zich telkens een multipositionele snaphaak bevindt. De opbouw van de centraalplaat zorgt ervoor dat bij onzorgvuldig pleisterwerk de afdekplaat steeds vlak tegen de muur bevestigd kan worden dankzij de snaphaken. Dit werkt in twee richtingen: als de inbouwdoos uit het pleisterwerk steekt, vangen de multipositionele snaphaken een speling tussen 1 à 1,2 mm op; als de inbouwdoos te diep in het pleisterwerk verzonken is, dan kunnen de snaphaken een speling tot 1,8 mm opvangen. De vlakke boord rondom de centraalplaat bevat eveneens 4 ronde openingen die ervoor zorgen dat de afdekplaat correct gepositioneerd kan worden ten opzichte van de centraalplaat. Na montage van het geheel (afdekplaat, afwerkingsset en mechanisme) zijn er, dankzij de vlakke boord aan de centraalplaat, geen metalen delen zichtbaar.

- Functie: de toetsen en het middenschijfje (boord) vormen één geheel
- Aantal knoppen: 2
- Materiaal behuizing: polycarbonaat (PC) + acrylaat-styreen-acrylaat (ASA)
- Bedieningswijze: schakelaar of drukknop
- Afwerkingskleur: light grey
- Kleur RAL (bij benadering): 080 80 05
- Kleur NCS (bij benadering): NCS S 1002-Y
- Oppervlaktebehandeling: massa gekleurd
- Aantal lenzen: 0
- Type bevestiging: opklikken
- Demontage: steek een sleufschroevendraaier in een van de twee inkepingen in de vlakke boord van de centrale plaat (aangegeven met een schroevendraaiersymbool) om de centrale plaat op te heffen
- Minimale omgevingstemperatuur: 5 °C



- Maximale omgevingstemperatuur: 40 °C
- Beschermingsgraad: IP41 voor de samenstelling van een mechanisme, centraalplaat en afdekplaat
- Slagvastheid: de combinatie van een mechanisme, een centraalplaat en een afdekplaat heeft een slagweerstand van IK06
- Brandveiligheid:
 - alle kunststofdelen zijn zelfdovend (voldoen aan een gloeidraadproef van 650 °C)
 - alle kunststofdelen zijn halogeenvrij
- Afmetingen afwerking met vlakke boord: 56 x 56 mm (HxB), afmetingen afwerking zichtbaar gedeelte: 45 x 45 mm (HxB)
- : 55.8 mm x 55.8 mm x 10.5 mm
- Keurmerken: KEMA
- Markering: CE